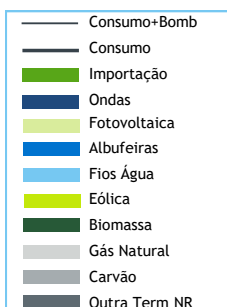


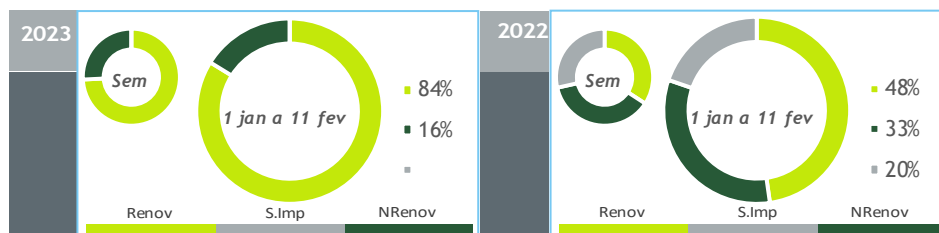
valores provisórios



BALANÇO DE PRODUÇÃO

05 FEV a 11 FEV

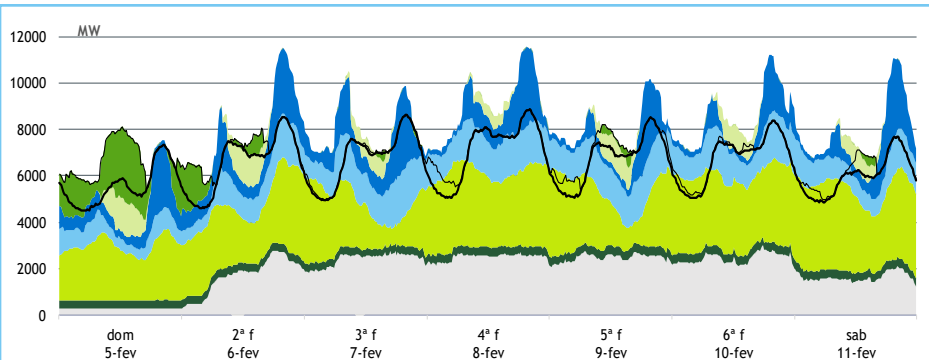
[GWh]	SEMANA 6		ANO	
	2023	23-22	2023	23/22
CONSUMO	1 092	68	6 578	4.6%
<i>corrigido temperatura</i>	1 080	30	6 677	3.4%
PRODUÇÃO TOTAL	1 301	514	7 345	37%
TÉRMICA	385	-69	1 498	-40%
HIDRÁULICA	392	293	3 575	242%
EÓLICA	473	283	1 991	23%
FOTOVOLTAICA	50	7	281	35%
SALDO IMPORTADOR	-148	-442	-359	-/+
BOMBAGEM	61	5	407	32%
POTÊNCIA MÁXIMA [MW]				
CONSUMO	8 872	963	9 366	9%
dia/mês/hora	08/02 20.00		26/01 19.45	
PRODUÇÃO	11 548	3655	11 548	4%
dia/mês/hora	08/02 19.30		08/02 19.30	



HIDRAULICIDADE

AFLUÊNCIA SEMANAL [GWh]	2023	2022	Regime Médio
TOTAL	302	56	437
FIOS DE ÁGUA	182	32	201
ALBUFEIRAS	87	17	198
MINI-HÍDRICAS (produção)	33	8	37
ARMAZENAMENTO [GWh (% do máximo)]	2 437 (76%)	1 022 (32%)	2 057 (64%)

DIAGRAMAS DE CARGA



REPARTIÇÃO DA PRODUÇÃO



Valores referidos à Produção líquida

PRODUÇÃO [GWh]

SEMANA 6

ANO

	dom	2ª f	3ª f	4ª f	5ª f	6ª f	sab	2023	23/22	2023	23/22
CONSUMO	133	158	162	170	162	162	144	1 092	6.6%	6 578	4.6%
Produção Renovável	108	131	125	150	127	144	145	930	164%	5 901	94%
Albufeiras	15	21	24	21	14	16	20	131	>	1 550	428%
Fios de Água	13	22	30	32	32	30	22	181	473%	1 413	234%
Mini Hídricas	5	5	5	5	5	4	4	33	338%	306	242%
Eólica	57	65	52	79	60	77	83	473	149%	1 991	23%
Biomassa	9	8	8	9	9	9	9	62	-10%	359	-12%
Fotovoltaica	10	10	6	4	8	7	6	50	15%	281	35%
Ondas	-	-	-	-	-	-	-	-	-	-	-
Produção não Renovável	6	41	58	60	59	59	39	323	-16%	1 139	-45%
Gás Natural - Ciclo Combinado	0	34	51	54	53	53	34	279	-17%	887	-51%
Gás Natural - Cogeração	6	7	6	6	5	5	5	40	-13%	229	0%
Outra Térmica	1	1	0	0	1	1	1	4	-10%	24	2%
Saldo Importador	38	-11	-27	-43	-24	-41	-39	-148	-/+	-359	-/+
Importação (Comercial)	42	14	5	5	6	4	4	79	-75%	511	-66%
Exportação (Comercial)	4	25	32	48	30	45	43	226	>	866	257%
Produção por Bombagem	9	9	8	7	7	3	5	48	-3%	305	27%
Consumo em Bombagem	28	12	1	4	8	2	6	61	8%	407	32%

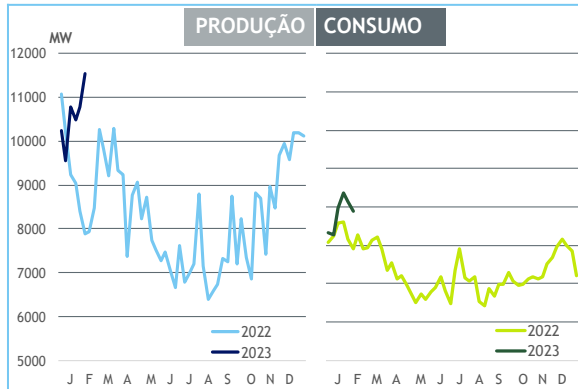
POTÊNCIA MÁXIMA [MW]

SEMANA 6

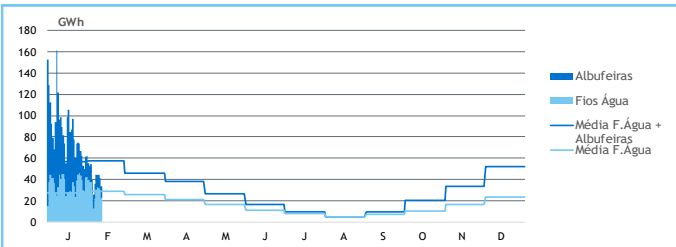
ANO

	2023	23-22	2023	23/22
CONSUMO	8 872	963	9 366	9%
PRODUÇÃO	11 548	3 655	11 548	4%
Hídrica	5 339	2 168	6 232	32%
Mini-Hídrica	260	169	372	63%
Eólica	3 957	714	4 773	8%
Biomassa	408	-26	408	-7%
Fotovoltaica	1 446	438	1 446	43%
Ondas	-	-	-	-
Gás Natural - Ciclo Combinado	2 738	-126	2 956	-3%
Gás Natural - Cogeração	306	-39	344	0%
Outra Térmica	28	0	28	-1%
Importação	3 100	-672	3 491	-14%
Exportação	3 450	1 575	3 450	5%

PONTAS SEMANAIS



AFLUÊNCIAS DIÁRIAS



EÓLICA DIÁRIA



HIDRAULICIDADE [GWh]

	dom	2ª f	3ª f	4ª f	5ª f	6ª f	sab	Total
AFLUÊNCIA	25	36	44	44	44	41	34	269
Fios de Água	13	22	30	33	32	30	22	182
Albufeiras	13	14	14	12	12	11	11	87
DESCARREGAMENTOS	1	1	1	1	1	1	1	10
ARMAZENAMENTO	2 500	2 492	2 473	2 459	2 456	2 449	2 437	

ARMAZENAMENTO

