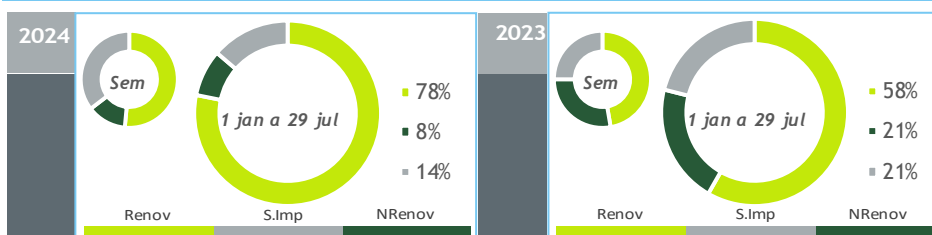


BALANÇO DE PRODUÇÃO

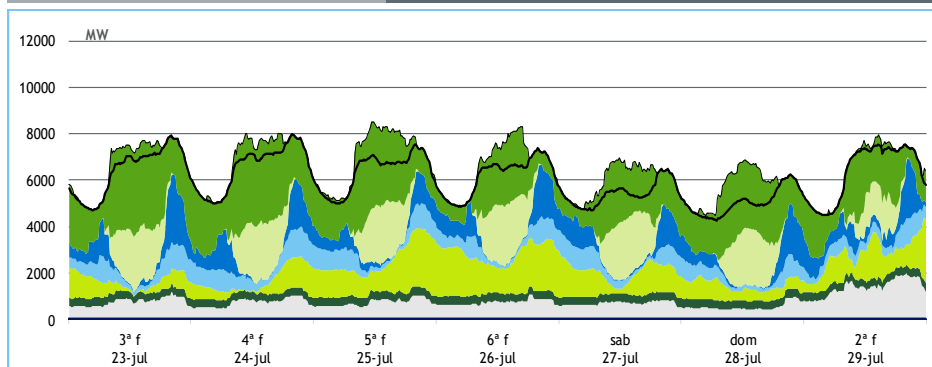
23 JUL a 29 JUL

[GWh]	SEMANA 30		ANO	
	2024	24-23	2024	24/23
CONSUMO	1 016	78	29 665	1.8%
<i>corrigido temperatura</i>	996	50	30 111	3.0%
PRODUÇÃO TOTAL	721	-47	28 276	13%
TÉRMICA	195	-122	4 346	-44%
HIDRÁULICA	212	85	13 088	70%
EÓLICA	171	-56	8 023	11%
FOTOVOLTAICA	144	46	2 819	29%
ONDAS	0	0	0	-100%
SALDO IMPORTADOR	363	126	4 131	-34%
BOMBAGEM	68	0	2 742	35%
POTÊNCIA MÁXIMA [MW]				
CONSUMO	7 976	1086	9 738	4%
dia/mês/hora	24/07 19.45		08/01 19.45	
PRODUÇÃO	6 974	-432	12 082	5%
dia/mês/hora	29/07 20.15		12/01 18.30	

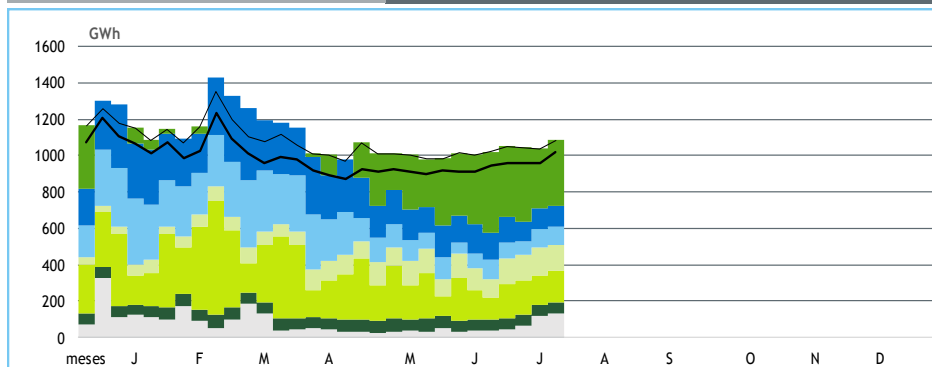
Valores referidos à Produção líquida


HIDRAULICIDADE

AFLUÊNCIA SEMANAL [GWh]	2024	2023	Regime Médio
TOTAL	100	52	71
FIOS DE ÁGUA	95	44	55
ALBUFEIRAS	-1	3	11
MINI-HÍDRICAS (produção)	5	4	5
ARMAZENAMENTO [GWh (% do máximo)]	2 333 (72%)	2 446 (76%)	2 046 (63%)

DIAGRAMAS DE CARGA

2024
SEMANA
30

valores provisórios

REPARTIÇÃO DA PRODUÇÃO


PRODUÇÃO [GWh]

SEMANA 30

ANO

	3ª f	4ª f	5ª f	6ª f	sab	dom	2ª f	2024	24/23	2024	24/23
CONSUMO	154	157	152	148	130	121	153	1 016	8.3%	29 665	1.8%
Produção Renovável	68	71	86	91	77	61	73	528	18%	23 600	37%
Albufeiras	9	8	6	5	7	5	13	54	149%	4 675	89%
Fios de Água	14	17	14	12	13	10	12	94	114%	5 139	72%
Mini Hídricas	1	1	1	1	1	1	1	5	29%	1 058	58%
Eólica	14	15	35	42	24	14	26	171	-25%	8 023	11%
Biomassa	8	8	9	9	9	9	8	60	11%	1 885	10%
Fotovoltaica	22	22	22	22	23	22	12	144	46%	2 819	29%
Ondas	0	0	0	0	0	0	0	0	-	0	-100%
Produção não Renovável	18	18	18	18	17	13	33	135	-49%	2 461	-60%
Gás Natural - Ciclo Combinado	11	10	10	10	11	8	24	84	-61%	1 390	-71%
Gás Natural - Cogeração	7	7	7	7	6	4	9	46	7%	929	-21%
Outra Térmica	1	1	1	1	1	1	1	4	-13%	142	5%
Saldo Importador	64	66	56	37	42	55	43	363	53%	4 131	-34%
Importação (Comercial)	64	68	60	43	50	59	44	389	48%	7 528	-6%
Exportação (Comercial)	0	2	5	6	8	5	2	27	1%	3 407	94%
Produção por Bombagem	10	8	6	11	8	9	6	59	3%	2 216	42%
Consumo em Bombagem	6	7	14	10	13	16	2	68	0%	2 742	35%

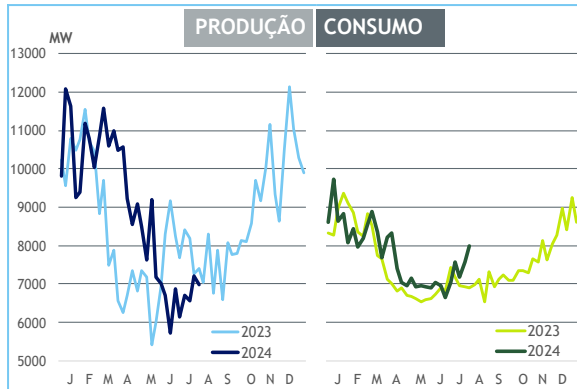
POTÊNCIA MÁXIMA [MW]

SEMANA 30

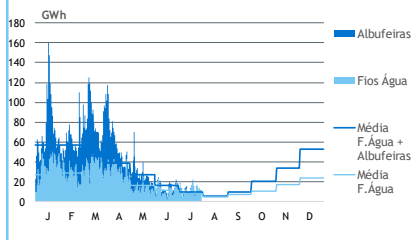
ANO

	2024	24-23	2024	24/23
CONSUMO	7 976	1 086	9 738	4%
PRODUÇÃO	6 974	-432	12 082	5%
Hídrica	4 080	454	6 916	11%
Mini-Hídrica	72	23	374	1%
Eólica	2 707	44	5 034	5%
Biomassa	399	56	432	7%
Fotovoltaica	2 563	875	2 568	48%
Ondas	0	0	0	-
Gás Natural - Ciclo Combinado	1 479	-410	3 417	10%
Gás Natural - Cogeração	517	203	532	35%
Outra Térmica	28	-4	35	3%
Importação	4 085	556	4 568	-2%
Exportação	0	-1 115	3 533	2%

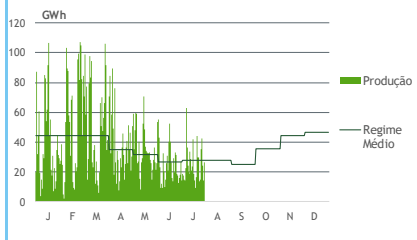
PONTAS SEMANAIS



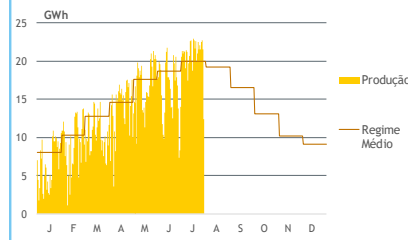
AFLUÊNCIAS



EÓLICA DIÁRIA



SOLAR DIÁRIA



HIDRAULICIDADE [GWh]

	3ª f	4ª f	5ª f	6ª f	sab	dom	2ª f	Total
AFLUÊNCIA	16	17	14	12	13	11	12	94
Fios de Água	15	17	14	12	14	10	12	95
Albufeiras	1	0	-1	0	-1	1	-1	-1
DESCARREGAMENTOS	0	0	1	0	0	0	0	3
ARMAZENAMENTO	2 382	2 370	2 368	2 358	2 353	2 352	2 333	

ARMAZENAMENTO

