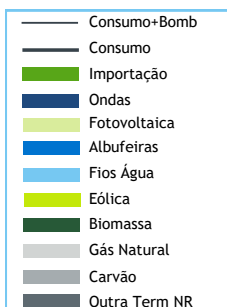


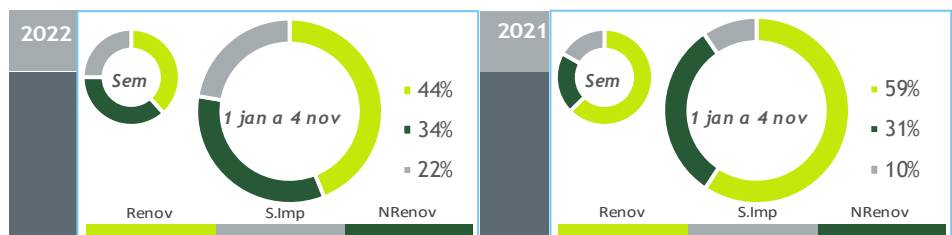
valores provisórios



BALANÇO DE PRODUÇÃO

29 OUT a 04 NOV

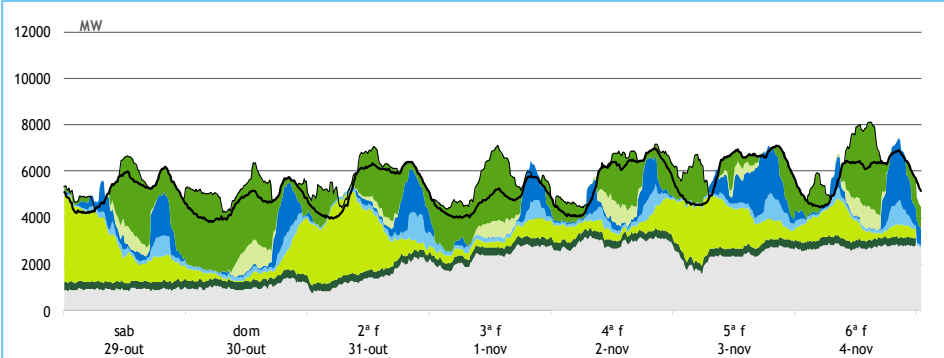
[GWh]	SEMANA 44		ANO	
	2022	22-21	2022	22/21
CONSUMO	934	14	42 297	2.6%
<i>corrigido temperatura</i>	918	-12	42 322	2.3%
PRODUÇÃO TOTAL	753	-75	35 165	-10%
TÉRMICA	390	135	17 258	9%
HIDRÁULICA	142	-13	5 443	-53%
EÓLICA	187	-213	10 158	2%
FOTOVOLTAICA	33	16	2 307	53%
SALDO IMPORTADOR	226	70	9 587	141%
BOMBAGEM	45	-19	2 455	51%
POTÊNCIA MÁXIMA [MW]				
CONSUMO	7 106	-212	8 595	-13%
dia/mês/hora	03/11 19.30		26/01 19.30	
PRODUÇÃO	7 420	-1770	11 082	-6%
dia/mês/hora	04/11 19.30		05/01 17.45	



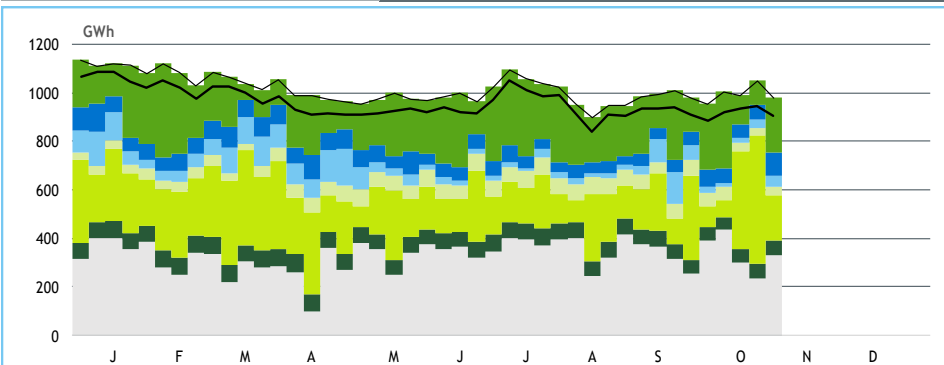
HIDRAULICIDADE

AFLUÊNCIA SEMANAL [GWh]	2022	2021	Regime Médio
TOTAL	196	196	214
FIOS DE ÁGUA	26	34	98
ALBUFEIRAS	147	143	95
MINI-HÍDRICAS (produção)	23	20	21
ARMAZENAMENTO [GWh (% do máximo)]	1 162 (36%)	1 521 (48%)	1 639 (51%)

DIAGRAMAS DE CARGA



REPARTIÇÃO DA PRODUÇÃO



Valores referidos à Produção líquida

PRODUÇÃO [GWh]

SEMANA 44

ANO

	sab	dom	2ª f	3ª f	4ª f	5ª f	6ª f	2022	22/21	2022	22/21
CONSUMO	129	122	135	124	137	145	140	934	1.5%	42 297	2.6%
Produção Renovável	65	38	67	32	42	61	44	348	-40%	18 840	-24%
Albufeiras	2	1	2	3	5	5	4	21	-59%	991	-74%
Fios de Água	4	3	4	2	4	4	4	25	-23%	2 128	-62%
Mini Hídricas	3	3	4	4	3	3	3	23	20%	421	-52%
Eólica	44	15	47	10	15	37	18	187	-53%	10 158	2%
Biomassa	8	8	8	8	8	8	8	57	-9%	2 834	-2%
Fotovoltaica	5	7	2	5	6	3	6	33	91%	2 307	53%
Ondas	-	-	-	-	-	-	-	-	-	-	-
Produção não Renovável	22	26	36	57	70	57	66	333	73%	14 423	12%
Gás Natural - Ciclo Combinado	15	19	29	50	63	49	57	282	115%	12 165	37%
Gás Natural - Cogeração	6	7	6	6	7	8	8	48	18%	2 097	-34%
Outra Térmica	0	1	1	1	0	0	0	3	-37%	161	-21%
Saldo Importador	30	58	27	37	26	18	29	226	45%	9 587	141%
Importação (Comercial)	32	61	31	42	31	24	37	259	18%	11 384	50%
Exportação (Comercial)	2	3	4	5	5	5	8	33	-47%	1 801	-50%
Produção por Bombagem	13	9	9	5	6	17	13	72	42%	1 902	45%
Consumo em Bombagem	1	9	4	7	6	7	11	45	-30%	2 455	51%

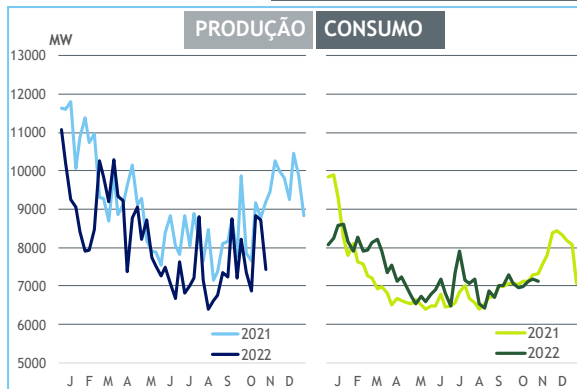
POTÊNCIA MÁXIMA [MW]

SEMANA 44

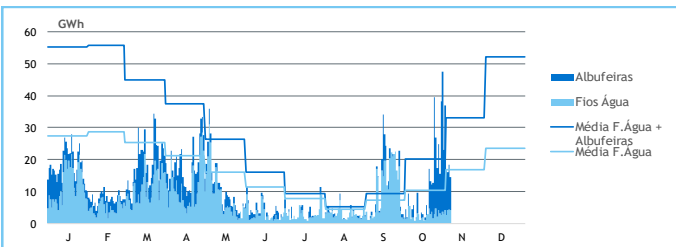
ANO

	2022	22-21	2022	22/21
CONSUMO	7 106	-212	8 595	-13%
PRODUÇÃO	7 420	-1 770	11 082	-6%
Hídrica	3 586	-687	4 710	-17%
Mini-Hídrica	223	18	249	-34%
Eólica	3 806	-632	4 785	2%
Biomassa	362	-35	457	4%
Fotovoltaica	1 086	309	1 323	48%
Ondas	-	-	-	-
Gás Natural - Ciclo Combinado	2 900	533	3 168	-15%
Gás Natural - Cogeração	387	34	427	-36%
Outra Térmica	28	-5	32	-8%
Importação	3 754	622	4 799	5%
Exportação	1 185	-1 758	3 658	-6%

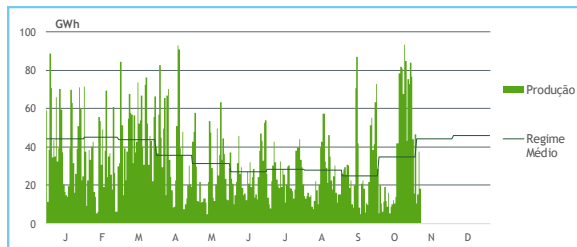
PONTAS SEMANAIS



AFLUÊNCIAS DIÁRIAS



EÓLICA DIÁRIA



HIDRAULICIDADE [GWh]

	sab	dom	2ª f	3ª f	4ª f	5ª f	6ª f	Total
AFLUÊNCIA	47	23	37	16	16	18	15	172
Fios de Água	4	3	4	3	4	5	4	26
Albufeiras	44	20	33	14	12	14	10	147
DESCARREGAMENTOS	0	0	0	0	1	1	1	3
ARMAZENAMENTO	1 088	1 108	1 136	1 155	1 162	1 160	1 162	

ARMAZENAMENTO

