

valores provisórios

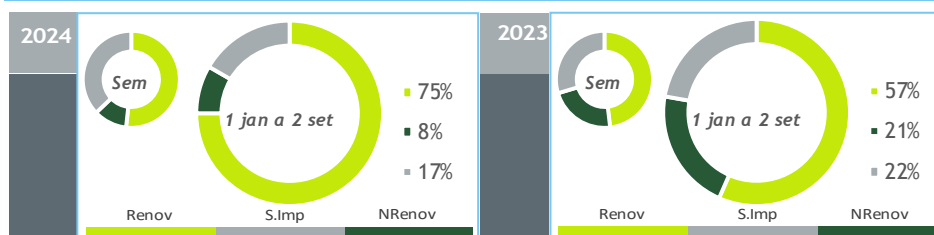
- Consumo+Bomb
- Consumo
- Importação
- Albufeiras
- Fios Água
- Ondas
- Fotovoltaica
- Eólica
- Biomassa
- Gás Natural
- Outra Term NR

**BALANÇO DE PRODUÇÃO**

27 AGO a 02 SET

[GWh]	SEMANA 35		ANO	
	2024	24-23	2024	24/23
CONSUMO	929	21	34 327	1.7%
<i>corrigido temperatura</i>	936	34	34 718	2.8%
PRODUÇÃO TOTAL	653	-57	31 652	11%
TÉRMICA	169	-91	5 144	-44%
HIDRÁULICA	205	123	13 971	70%
EÓLICA	153	-126	8 998	8%
FOTOVOLTAICA	128	36	3 539	33%
ONDAS	0	0	0	-100%
SALDO IMPORTADOR	344	68	5 806	-24%
BOMBAGEM	69	-10	3 130	31%
POTÊNCIA MÁXIMA [MW]				
CONSUMO	7 011	102	9 739	4%
dia/mês/hora	27/08 20.30		08/01 19.45	
PRODUÇÃO	7 789	1216	12 082	5%
dia/mês/hora	02/09 19.45		12/01 18.30	

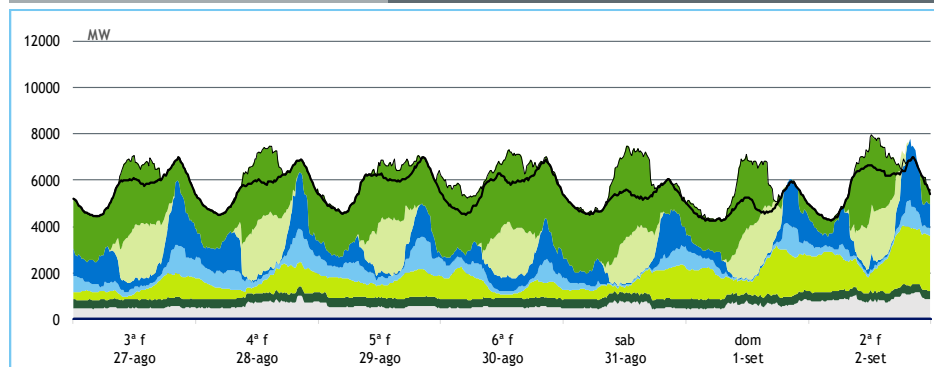
Valores referidos à Produção líquida



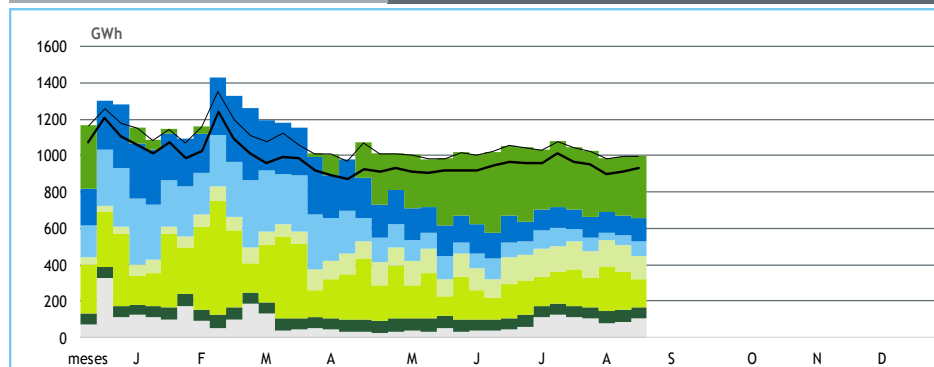
**HIDRAULICIDADE**

AFLUÊNCIA SEMANAL [GWh]	2024	2023	Regime Médio
TOTAL	80	17	48
FIOS DE ÁGUA	73	14	37
ALBUFEIRAS	2	0	7
MINI-HÍDRICAS (produção)	4	3	4
ARMAZENAMENTO [GWh (% do máximo)]	2 079 (64%)	2 308 (72%)	1 847 (57%)

**DIAGRAMAS DE CARGA**



**REPARTIÇÃO DA PRODUÇÃO**



PRODUÇÃO [GWh]

SEMANA 35

ANO

	3ª f	4ª f	5ª f	6ª f	sab	dom	2ª f	2024	24/23	2024	24/23
<b>CONSUMO</b>	<b>136</b>	<b>136</b>	<b>139</b>	<b>137</b>	<b>125</b>	<b>117</b>	<b>139</b>	<b>929</b>	<b>2.3%</b>	<b>34 327</b>	<b>1.7%</b>
<b>Produção Renovável</b>	<b>63</b>	<b>73</b>	<b>73</b>	<b>58</b>	<b>54</b>	<b>73</b>	<b>86</b>	<b>480</b>	<b>7%</b>	<b>26 197</b>	<b>35%</b>
Albufeiras	10	12	9	5	5	6	11	59	495%	4 926	89%
Fios de Água	11	15	15	9	6	9	8	72	449%	5 438	75%
Mini Hídricas	1	1	1	1	1	0	1	4	30%	1 080	57%
Eólica	13	17	20	16	17	30	40	153	-45%	8 998	8%
Biomassa	9	9	10	9	9	9	9	65	25%	2 217	11%
Fotovoltaica	20	20	18	18	16	18	17	128	39%	3 539	33%
Ondas	0	0	0	0	0	0	0	0	-	0	-100%
<b>Produção não Renovável</b>	<b>12</b>	<b>16</b>	<b>13</b>	<b>12</b>	<b>14</b>	<b>15</b>	<b>21</b>	<b>104</b>	<b>-50%</b>	<b>2 927</b>	<b>-60%</b>
Gás Natural - Ciclo Combinado	7	11	9	8	10	11	17	72	-58%	1 696	-70%
Gás Natural - Cogeração	4	4	4	4	3	3	4	26	-17%	1 066	-21%
Outra Térmica	1	1	1	1	1	1	1	5	120%	166	5%
<b>Saldo Importador</b>	<b>51</b>	<b>46</b>	<b>53</b>	<b>68</b>	<b>61</b>	<b>36</b>	<b>29</b>	<b>344</b>	<b>25%</b>	<b>5 806</b>	<b>-24%</b>
Importação (Comercial)	54	51	56	71	62	42	33	370	18%	9 400	-1%
Exportação (Comercial)	3	6	2	3	1	6	5	26	-29%	3 610	89%
<b>Produção por Bombagem</b>	<b>15</b>	<b>9</b>	<b>5</b>	<b>11</b>	<b>10</b>	<b>7</b>	<b>11</b>	<b>69</b>	<b>27%</b>	<b>2 527</b>	<b>37%</b>
<b>Consumo em Bombagem</b>	<b>6</b>	<b>8</b>	<b>5</b>	<b>13</b>	<b>14</b>	<b>14</b>	<b>8</b>	<b>69</b>	<b>-13%</b>	<b>3 130</b>	<b>31%</b>

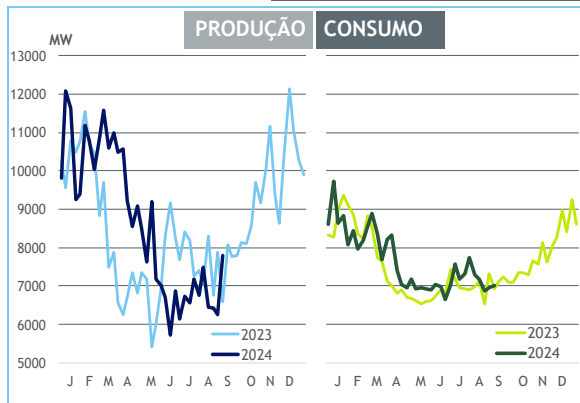
POTÊNCIA MÁXIMA [MW]

SEMANA 35

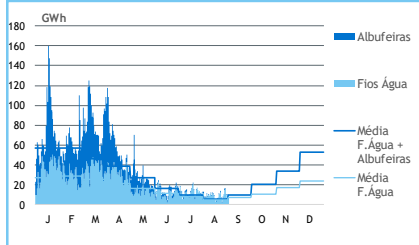
ANO

	2024	24-23	2024	24/23
<b>CONSUMO</b>	<b>7 011</b>	<b>102</b>	<b>9 739</b>	<b>4%</b>
<b>PRODUÇÃO</b>	<b>7 789</b>	<b>1 216</b>	<b>12 082</b>	<b>5%</b>
Hídrica	3 973	1 267	6 916	11%
Mini-Hídrica	52	16	374	1%
Eólica	2 553	-908	5 034	5%
Biomassa	413	64	436	8%
Fotovoltaica	2 415	632	2 629	47%
Ondas	0	0	0	-
Gás Natural - Ciclo Combinado	933	-1 090	3 417	10%
Gás Natural - Cogeração	198	-64	343	-13%
Outra Térmica	35	18	35	3%
Importação	3 927	483	4 568	-2%
Exportação	923	-531	3 533	2%

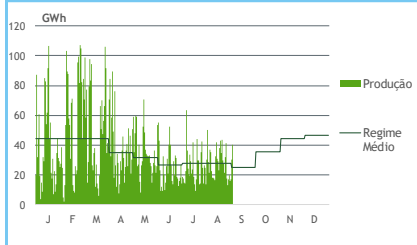
PONTAS SEMANAIS



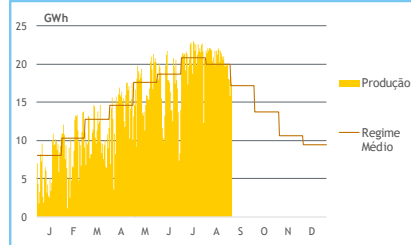
AFLUÊNCIAS



EÓLICA DIÁRIA



SOLAR DIÁRIA



HIDRAULICIDADE [GWh]

	3ª f	4ª f	5ª f	6ª f	sab	dom	2ª f	Total
<b>AFLUÊNCIA</b>	<b>10</b>	<b>16</b>	<b>15</b>	<b>10</b>	<b>6</b>	<b>10</b>	<b>7</b>	<b>75</b>
Fios de Água	11	15	15	9	6	9	8	73
Albufeiras	-1	1	0	1	0	0	0	2
<b>DESCARREGAMENTOS</b>	<b>0</b>	<b>0</b>	<b>0</b>	<b>0</b>	<b>0</b>	<b>0</b>	<b>0</b>	<b>3</b>
<b>ARMAZENAMENTO</b>	<b>2 132</b>	<b>2 118</b>	<b>2 108</b>	<b>2 103</b>	<b>2 098</b>	<b>2 096</b>	<b>2 079</b>	

ARMAZENAMENTO

