

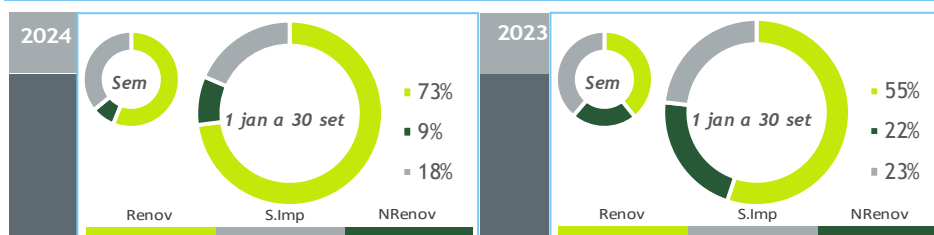
valores provisórios

- Consumo+Bomb
- Consumo
- Importação
- Albufeiras
- Fios Água
- Ondas
- Fotovoltaica
- Eólica
- Biomassa
- Gás Natural
- Outra Term NR

**BALANÇO DE PRODUÇÃO**

24 SET a 30 SET

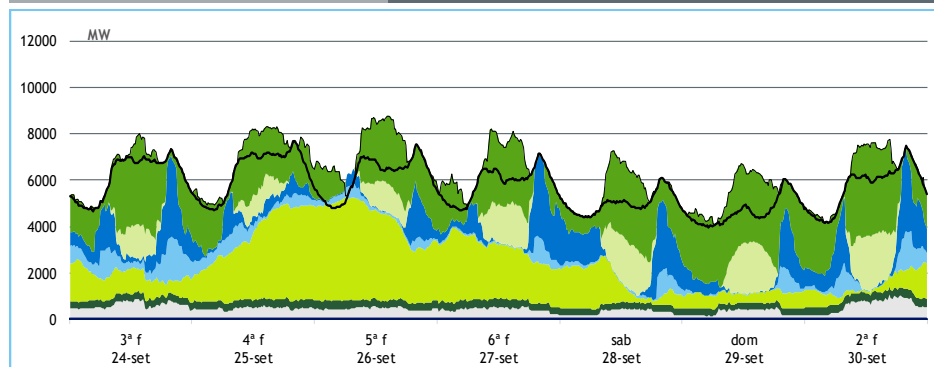
[GWh]	SEMANA 39		ANO	
	2024	24-23	2024	24/23
CONSUMO	959	35	38 141	1.8%
<i>corrigido temperatura</i>	964	49	38 553	2.9%
PRODUÇÃO TOTAL	709	80	34 464	10%
TÉRMICA	133	-126	5 760	-45%
HIDRÁULICA	197	0	14 731	66%
EÓLICA	285	205	9 988	11%
FOTOVOLTAICA	94	2	3 986	35%
ONDAS	0	0	0	-100%
SALDO IMPORTADOR	349	-12	7 179	-19%
BOMBAGEM	100	34	3 502	30%
POTÊNCIA MÁXIMA [MW]				
CONSUMO	7 680	583	9 739	4%
dia/mês/hora	25/09 20.00		08/01 19.45	
PRODUÇÃO	7 332	-785	12 082	5%
dia/mês/hora	30/09 19.45		12/01 18.30	



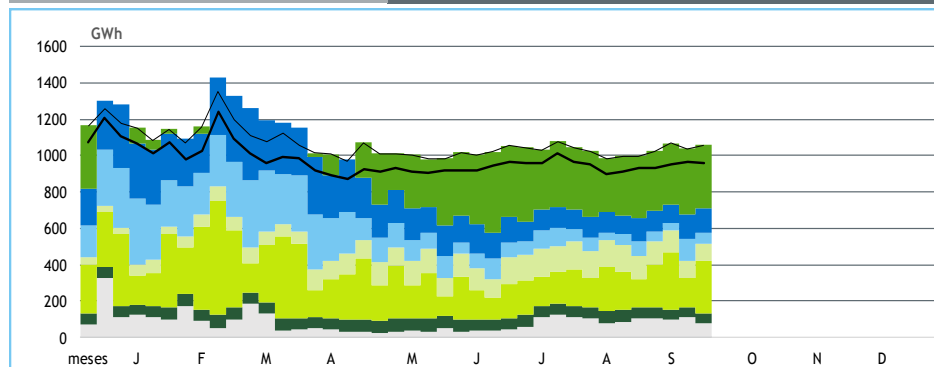
**HIDRAULICIDADE**

AFLUÊNCIA SEMANAL [GWh]	2024	2023	Regime Médio
TOTAL	126	98	69
FIOS DE ÁGUA	55	89	51
ALBUFEIRAS	63	5	15
MINI-HÍDRICAS (produção)	7	4	4
ARMAZENAMENTO [GWh (% do máximo)]	1 948 (60%)	2 196 (68%)	1 707 (52%)

**DIAGRAMAS DE CARGA**



**REPARTIÇÃO DA PRODUÇÃO**



Valores referidos à Produção líquida

PRODUÇÃO [GWh]

SEMANA 39

ANO

	3ª f	4ª f	5ª f	6ª f	sab	dom	2ª f	2024	24/23	2024	24/23
<b>CONSUMO</b>	<b>148</b>	<b>152</b>	<b>148</b>	<b>141</b>	<b>120</b>	<b>112</b>	<b>137</b>	<b>959</b>	<b>3.7%</b>	<b>38 141</b>	<b>1.8%</b>
<b>Produção Renovável</b>	<b>78</b>	<b>103</b>	<b>111</b>	<b>88</b>	<b>62</b>	<b>43</b>	<b>61</b>	<b>546</b>	<b>49%</b>	<b>28 317</b>	<b>35%</b>
Albufeiras	17	7	2	5	7	1	9	48	3%	5 103	87%
Fios de Água	18	11	4	3	5	4	10	55	-38%	5 696	70%
Mini Hídricas	1	1	2	2	1	1	1	7	76%	1 098	56%
Eólica	24	69	85	55	26	13	13	285	255%	9 988	11%
Biomassa	8	8	8	9	7	7	9	56	4%	2 447	11%
Fotovoltaica	10	8	9	15	17	17	18	94	2%	3 986	35%
Ondas	0	0	0	0	0	0	0	0	-	0	-100%
<b>Produção não Renovável</b>	<b>15</b>	<b>11</b>	<b>11</b>	<b>10</b>	<b>7</b>	<b>7</b>	<b>14</b>	<b>77</b>	<b>-63%</b>	<b>3 313</b>	<b>-60%</b>
Gás Natural - Ciclo Combinado	10	6	6	5	3	3	9	42	-75%	1 949	-70%
Gás Natural - Cogeração	5	5	5	4	3	3	4	30	-9%	1 182	-21%
Outra Térmica	0	1	1	1	1	1	1	5	110%	182	9%
<b>Saldo Importador</b>	<b>51</b>	<b>46</b>	<b>42</b>	<b>42</b>	<b>45</b>	<b>67</b>	<b>57</b>	<b>349</b>	<b>-3%</b>	<b>7 179</b>	<b>-19%</b>
Importação (Comercial)	52	48	47	48	51	72	60	379	-3%	10 898	0%
Exportação (Comercial)	2	2	5	7	6	5	3	31	-3%	3 740	83%
<b>Produção por Bombagem</b>	<b>9</b>	<b>4</b>	<b>9</b>	<b>17</b>	<b>19</b>	<b>13</b>	<b>16</b>	<b>87</b>	<b>48%</b>	<b>2 834</b>	<b>35%</b>
<b>Consumo em Bombagem</b>	<b>4</b>	<b>13</b>	<b>24</b>	<b>17</b>	<b>13</b>	<b>17</b>	<b>11</b>	<b>100</b>	<b>51%</b>	<b>3 502</b>	<b>30%</b>

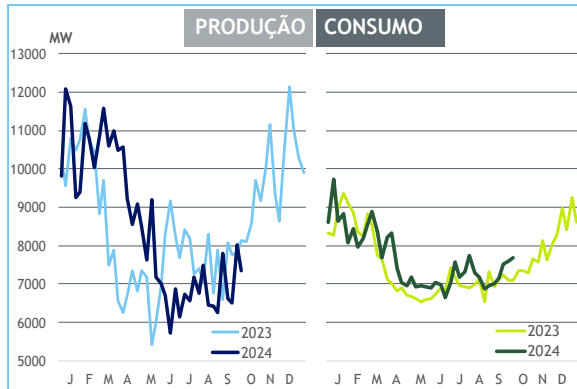
POTÊNCIA MÁXIMA [MW]

SEMANA 39

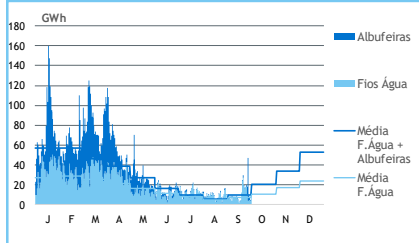
ANO

	2024	24-23	2024	24/23
<b>CONSUMO</b>	<b>7 680</b>	<b>583</b>	<b>9 739</b>	<b>4%</b>
<b>PRODUÇÃO</b>	<b>7 332</b>	<b>-785</b>	<b>12 082</b>	<b>5%</b>
Hídrica	5 307	266	6 916	11%
Mini-Hídrica	115	50	374	1%
Eólica	4 414	2 637	5 034	5%
Biomassa	386	32	436	8%
Fotovoltaica	2 391	627	2 640	45%
Ondas	0	0	0	-
Gás Natural - Ciclo Combinado	824	-1 481	3 417	10%
Gás Natural - Cogeração	236	-8	343	-13%
Outra Térmica	35	18	35	3%
Importação	4 024	-338	4 568	-2%
Exportação	895	-829	3 533	2%

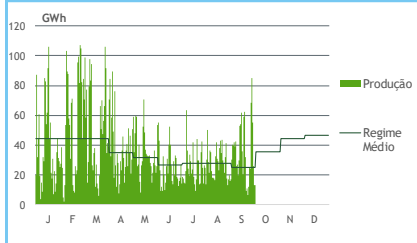
PONTAS SEMANAIS



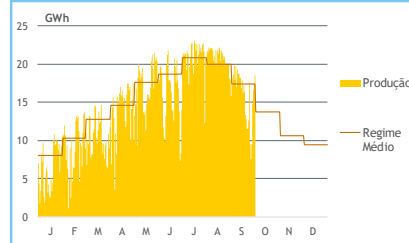
AFLUÊNCIAS



EÓLICA DIÁRIA



SOLAR DIÁRIA



HIDRAULICIDADE [GWh]

	3ª f	4ª f	5ª f	6ª f	sab	dom	2ª f	Total
<b>AFLUÊNCIA</b>	<b>20</b>	<b>18</b>	<b>47</b>	<b>9</b>	<b>7</b>	<b>5</b>	<b>13</b>	<b>118</b>
Fios de Água	18	11	4	3	5	4	10	55
Albufeiras	2	7	43	5	2	1	3	63
<b>DESCARREGAMENTOS</b>	<b>0</b>	<b>0</b>	<b>0</b>	<b>0</b>	<b>1</b>	<b>1</b>	<b>1</b>	<b>3</b>
<b>ARMAZENAMENTO</b>	<b>1 922</b>	<b>1 926</b>	<b>1 979</b>	<b>1 975</b>	<b>1 962</b>	<b>1 962</b>	<b>1 948</b>	

ARMAZENAMENTO

