

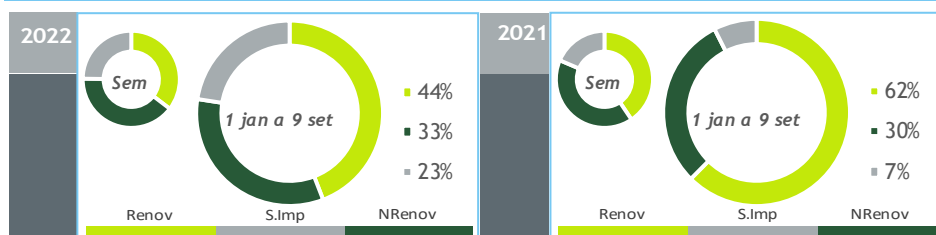
valores provisórios

- Consumo+Bomb
- Consumo
- Importação
- Ondas
- Fotovoltaica
- Albufeiras
- Fios Água
- Eólica
- Biomassa
- Gás Natural
- Carvão
- Outra Term NR

BALANÇO DE PRODUÇÃO

03 SET a 09 SET

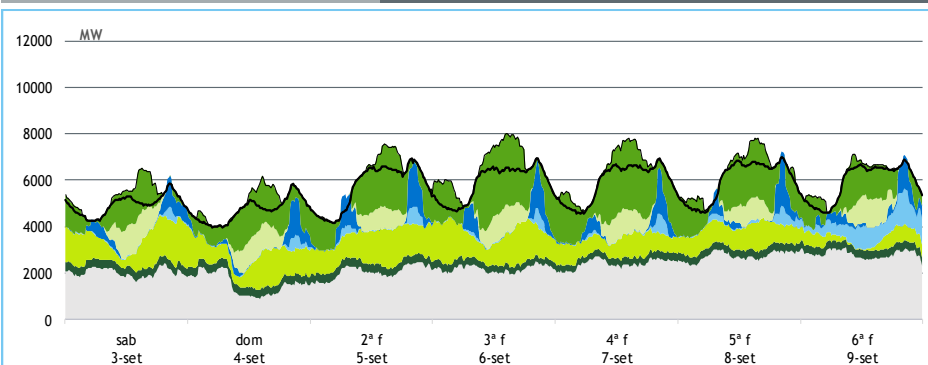
[GWh]	SEMANA 36		ANO	
	2022	22-21	2022	22-21
CONSUMO	946	-5	34 911	3.1%
<i>corrigido temperatura</i>	945	0	34 933	2.6%
PRODUÇÃO TOTAL	753	-50	28 807	-12%
TÉRMICA	437	-23	14 169	12%
HIDRÁULICA	86	-32	4 533	-57%
EÓLICA	168	-17	8 175	-2%
FOTOVOLTAICA	62	21	1 930	58%
SALDO IMPORTADOR	235	58	7 983	214%
BOMBAGEM	42	12	1 879	45%
POTÊNCIA MÁXIMA [MW]				
CONSUMO	6 993	0	8 595	-13%
dia/mês/hora	08/09 20.15		26/01 19.30	
PRODUÇÃO	7 238	-906	11 082	-6%
dia/mês/hora	08/09 20.15		05/01 17.45	



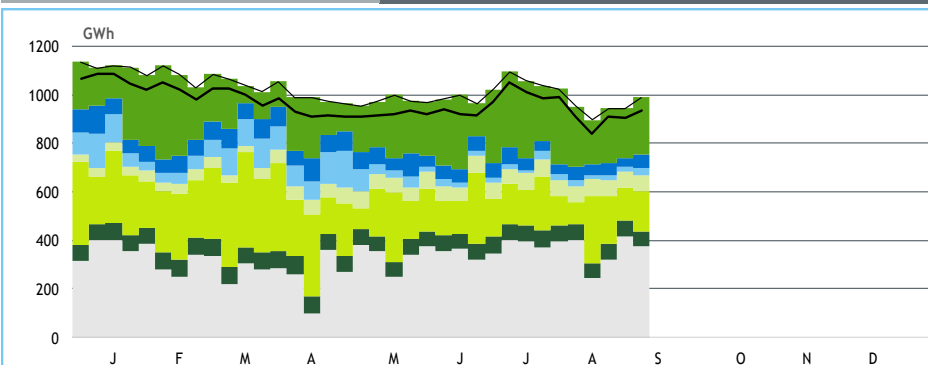
HIDRAULICIDADE

AFLUÊNCIA SEMANAL [GWh]	2022	2021	Regime Médio
TOTAL	41	64	69
FIOS DE ÁGUA	29	64	51
ALBUFEIRAS	9	-3	14
MINI-HÍDRICAS (produção)	3	3	4
ARMAZENAMENTO [GWh (% do máximo)]	822 (26%)	1 743 (55%)	1 806 (57%)

DIAGRAMAS DE CARGA



REPARTIÇÃO DA PRODUÇÃO



Valores referidos à Produção líquida

PRODUÇÃO [GWh]

SEMANA 36

ANO

	sab	dom	2ª f	3ª f	4ª f	5ª f	6ª f	2022	22/21	2022	22/21
CONSUMO	122	113	138	145	144	143	142	946	-0.5%	34 911	3.1%
Produção Renovável	52	48	53	52	40	45	47	336	-13%	15 636	-27%
Albufeiras	1	2	3	2	2	4	2	15	-44%	1 036	-69%
Fios de Água	1	2	3	2	2	3	17	29	-54%	1 754	-66%
Mini Hídricas	0	0	0	0	0	0	0	3	-13%	366	-56%
Eólica	29	25	31	32	19	22	10	168	-9%	8 175	-2%
Biomassa	9	9	9	8	7	8	8	58	-15%	2 375	0%
Fotovoltaica	11	10	7	9	9	7	9	62	52%	1 930	58%
Ondas	-	-	-	-	-	-	-	-	-	-	-
Produção não Renovável	49	37	49	53	58	66	68	378	-3%	11 794	15%
Gás Natural - Ciclo Combinado	42	31	42	45	52	60	62	333	10%	9 950	46%
Gás Natural - Cogeração	6	5	6	7	5	5	6	40	-38%	1 713	-38%
Outra Térmica	1	1	1	1	1	1	1	5	-4%	132	-20%
Saldo Importador	20	30	33	44	47	36	25	235	32%	7 983	214%
Importação (Comercial)	26	32	35	47	48	38	27	253	20%	9 413	62%
Exportação (Comercial)	5	2	2	2	1	2	2	17	-49%	1 434	-56%
Produção por Bombagem	5	5	6	7	6	4	5	38	66%	1 377	31%
Consumo em Bombagem	4	6	4	11	6	7	3	42	42%	1 879	45%

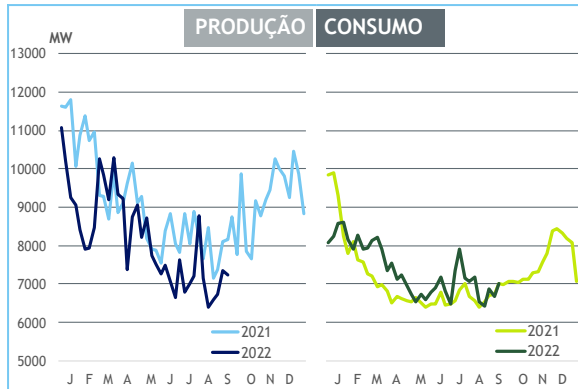
POTÊNCIA MÁXIMA [MW]

SEMANA 36

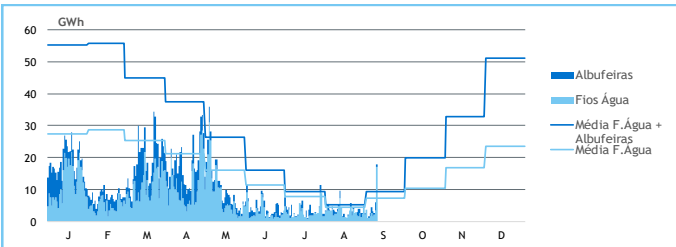
ANO

	2022	22-21	2022	22/21
CONSUMO	6 993	0	8 595	-13%
PRODUÇÃO	7 238	-906	11 082	-6%
Hídrica	3 110	-22	4 710	-17%
Mini-Hídrica	30	-13	249	-34%
Eólica	2 036	-543	4 785	2%
Biomassa	389	-41	458	4%
Fotovoltaica	1 307	447	1 307	46%
Ondas	-	-	-	-
Gás Natural - Ciclo Combinado	2 850	45	3 168	-15%
Gás Natural - Cogeração	308	-185	427	-36%
Outra Térmica	31	-2	32	-8%
Importação	3 291	-472	4 799	5%
Exportação	709	-791	3 658	-6%

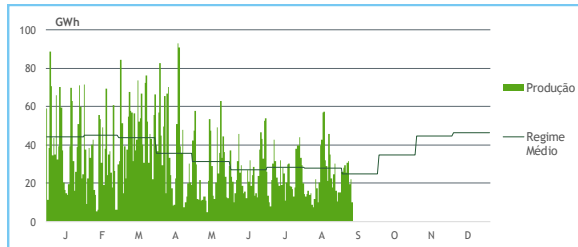
PONTAS SEMANAIS



AFLUÊNCIAS DIÁRIAS



EÓLICA DIÁRIA



HIDRAULICIDADE [GWh]

	sab	dom	2ª f	3ª f	4ª f	5ª f	6ª f	Total
AFLUÊNCIA	2	3	4	3	3	6	18	38
Fios de Água	1	2	3	2	2	3	17	29
Albufeiras	1	1	2	2	1	3	1	9
DESCARREGAMENTOS	0	0	0	0	0	0	0	1
ARMAZENAMENTO	833	832	827	828	826	826	822	

ARMAZENAMENTO

