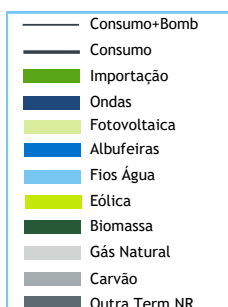


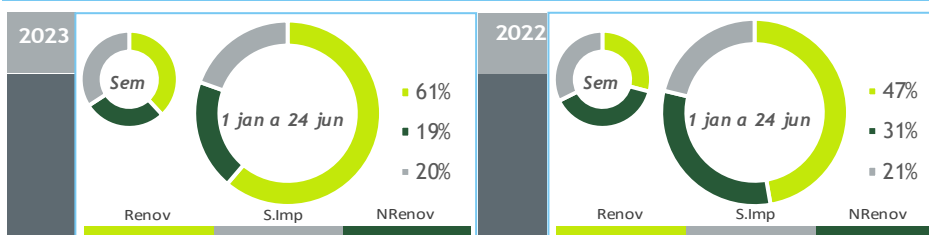
valores provisórios



**BALANÇO DE PRODUÇÃO**

18 JUN a 24 JUN

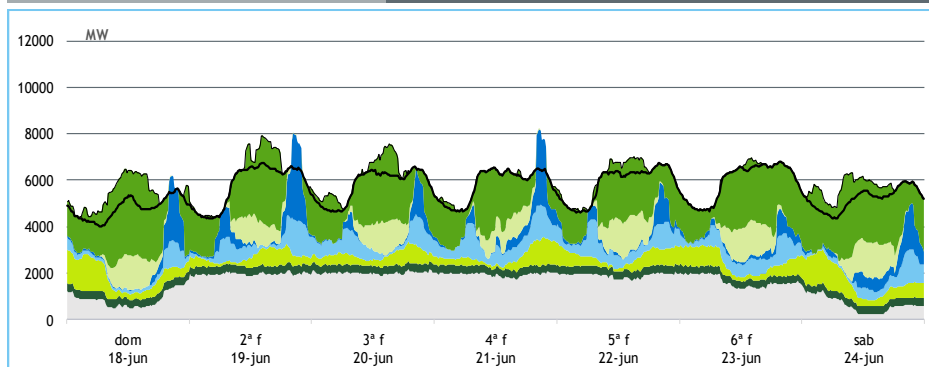
[GWh]	SEMANA 25		ANO	
	2023	23-22	2023	23/22
CONSUMO	940	20	24 378	-0.4%
<i>corrigido temperatura</i>	923	5	24 497	-0.3%
PRODUÇÃO TOTAL	663	-30	21 248	3%
TÉRMICA	322	-106	6 248	-34%
HIDRÁULICA	165	92	7 118	91%
EÓLICA	93	-43	6 176	0%
FOTOVOLTAICA	83	28	1 706	44%
SALDO IMPORTADOR	325	16	4 835	-8%
BOMBAGEM	47	-33	1 704	24%
POTÊNCIA MÁXIMA [MW]				
CONSUMO	6 803	-14	9 366	9%
dia/mês/hora	23/06 19.45		26/01 19.45	
PRODUÇÃO	8 240	1588	11 550	4%
dia/mês/hora	21/06 20.15		08/02 19.30	



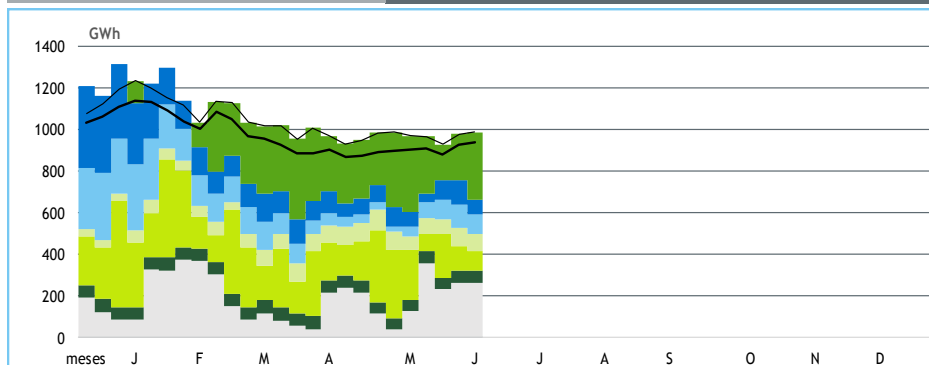
**HIDRAULICIDADE**

AFLUÊNCIA SEMANAL [GWh]	2023	2022	Regime Médio
TOTAL	118	16	126
FIOS DE ÁGUA	86	12	79
ALBUFEIRAS	20	0	34
MINI-HÍDRICAS (produção)	12	5	13
ARMAZENAMENTO [GWh (% do máximo)]	2 533 (79%)	1 014 (32%)	2 229 (69%)

**DIAGRAMAS DE CARGA**



**REPARTIÇÃO DA PRODUÇÃO**



Valores referidos à Produção líquida

PRODUÇÃO [GWh]

SEMANA 25

ANO

	dom	2ª f	3ª f	4ª f	5ª f	6ª f	sab	2023	23/22	2023	23/22
<b>CONSUMO</b>	<b>115</b>	<b>139</b>	<b>139</b>	<b>139</b>	<b>141</b>	<b>143</b>	<b>125</b>	<b>940</b>	<b>2.2%</b>	<b>24 378</b>	<b>-0.4%</b>
<b>Produção Renovável</b>	<b>48</b>	<b>50</b>	<b>49</b>	<b>53</b>	<b>55</b>	<b>53</b>	<b>55</b>	<b>362</b>	<b>31%</b>	<b>15 150</b>	<b>29%</b>
Albufeiras	3	8	3	6	4	4	5	32	232%	2 367	200%
Fios de Água	6	12	13	17	14	13	9	85	>	2 791	82%
Mini Hídricas	2	2	2	2	2	2	1	12	157%	639	93%
Eólica	17	10	11	11	12	13	18	93	-32%	6 176	0%
Biomassa	8	8	8	8	8	8	8	58	-4%	1 471	-12%
Fotovoltaica	12	10	12	9	14	14	14	83	50%	1 706	44%
Ondas	-	-	-	-	-	-	-	-	-	-	-
<b>Produção não Renovável</b>	<b>21</b>	<b>47</b>	<b>48</b>	<b>47</b>	<b>46</b>	<b>39</b>	<b>16</b>	<b>264</b>	<b>-28%</b>	<b>4 777</b>	<b>-39%</b>
Gás Natural - Ciclo Combinado	15	39	40	38	37	32	10	210	-32%	3 722	-43%
Gás Natural - Cogeração	6	7	8	8	8	7	6	50	-16%	955	-21%
Outra Térmica	1	1	1	1	1	1	1	5	139%	100	22%
<b>Saldo Importador</b>	<b>54</b>	<b>40</b>	<b>46</b>	<b>34</b>	<b>42</b>	<b>50</b>	<b>58</b>	<b>325</b>	<b>5%</b>	<b>4 835</b>	<b>-8%</b>
Importação (Comercial)	58	44	47	39	43	50	59	340	4%	6 464	0%
Exportação (Comercial)	4	5	1	4	1	0	0	16	-13%	1 636	39%
<b>Produção por Bombagem</b>	<b>7</b>	<b>9</b>	<b>3</b>	<b>6</b>	<b>3</b>	<b>2</b>	<b>7</b>	<b>37</b>	<b>-22%</b>	<b>1 321</b>	<b>23%</b>
<b>Consumo em Bombagem</b>	<b>15</b>	<b>7</b>	<b>8</b>	<b>1</b>	<b>5</b>	<b>1</b>	<b>11</b>	<b>47</b>	<b>-41%</b>	<b>1 704</b>	<b>24%</b>

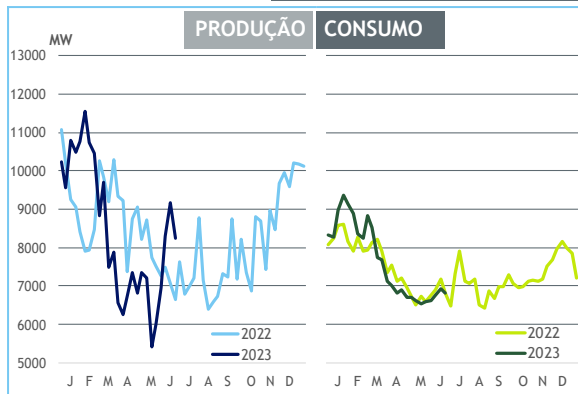
POTÊNCIA MÁXIMA [MW]

SEMANA 25

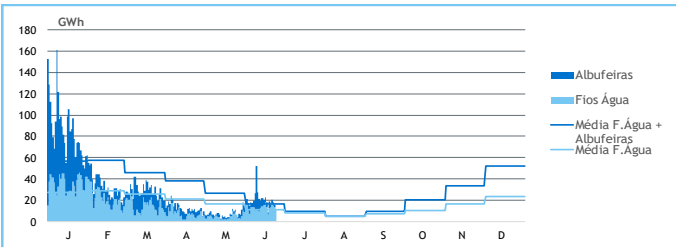
ANO

	2023	23-22	2023	23/22
<b>CONSUMO</b>	<b>6 803</b>	<b>-14</b>	<b>9 366</b>	<b>9%</b>
<b>PRODUÇÃO</b>	<b>8 240</b>	<b>1 588</b>	<b>11 550</b>	<b>4%</b>
Hídrica	5 180	2 584	6 232	32%
Mini-Hídrica	146	83	372	50%
Eólica	1 585	-156	4 773	0%
Biomassa	367	-28	411	-10%
Fotovoltaica	1 567	388	1 659	37%
Ondas	-	-	-	-
Gás Natural - Ciclo Combinado	1 800	-652	3 101	-2%
Gás Natural - Cogeração	356	-67	394	-7%
Outra Térmica	30	18	31	5%
Importação	3 785	-181	4 669	-3%
Exportação	1 758	869	3 450	-6%

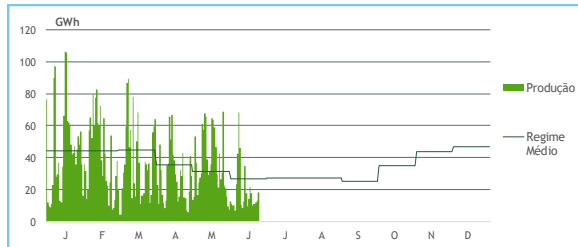
PONTAS SEMANAIS



AFLUÊNCIAS DIÁRIAS



EÓLICA DIÁRIA



HIDRAULICIDADE [GWh]

	dom	2ª f	3ª f	4ª f	5ª f	6ª f	sab	Total
<b>AFLUÊNCIA</b>	<b>9</b>	<b>18</b>	<b>15</b>	<b>20</b>	<b>18</b>	<b>16</b>	<b>10</b>	<b>106</b>
Fios de Água	6	12	14	17	15	13	9	86
Albufeiras	3	6	2	3	3	3	0	20
<b>DESCARREGAMENTOS</b>	<b>0</b>	<b>0</b>	<b>0</b>	<b>0</b>	<b>0</b>	<b>0</b>	<b>0</b>	<b>3</b>
<b>ARMAZENAMENTO</b>	<b>2 552</b>	<b>2 547</b>	<b>2 548</b>	<b>2 539</b>	<b>2 538</b>	<b>2 536</b>	<b>2 533</b>	

ARMAZENAMENTO

