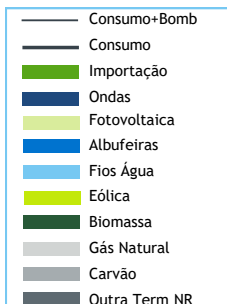


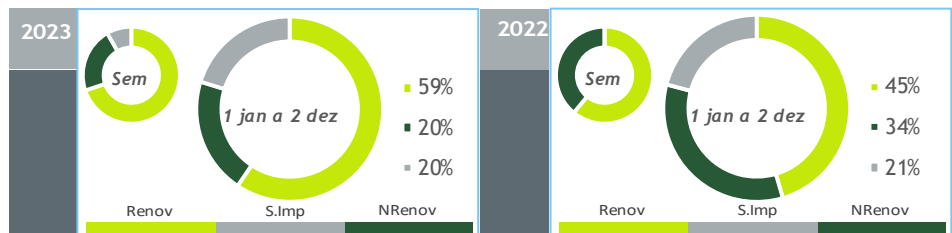
valores provisórios



BALANÇO DE PRODUÇÃO

26 NOV a 02 DEZ

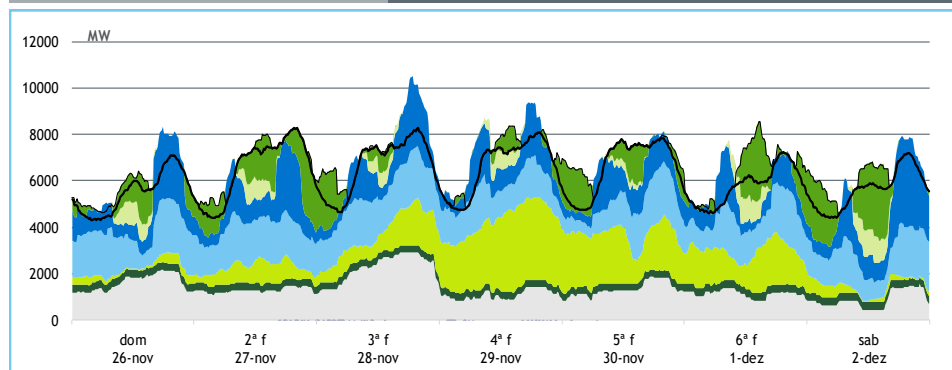
[GWh]	SEMANA 48		ANO	
	2023	23-22	2023	23/22
CONSUMO	1 039	26	46 283	0.2%
<i>corrigido temperatura</i>	<i>1 068</i>	<i>33</i>	<i>46 366</i>	<i>0.1%</i>
PRODUÇÃO TOTAL	1 010	-102	40 091	2%
TÉRMICA	285	-190	12 234	-35%
HIDRÁULICA	481	128	12 652	96%
EÓLICA	210	-34	11 769	3%
FOTOVOLTAICA	34	-5	3 435	41%
SALDO IMPORTADOR	87	135	9 497	-3%
BOMBAGEM	59	7	3 305	23%
POTÊNCIA MÁXIMA [MW]				
CONSUMO	8 287	321	9 363	9%
dia/mês/hora	28/11 19.45		26/01 19.45	
PRODUÇÃO	10 515	573	11 538	4%
dia/mês/hora	28/11 18.45		08/02 19.30	



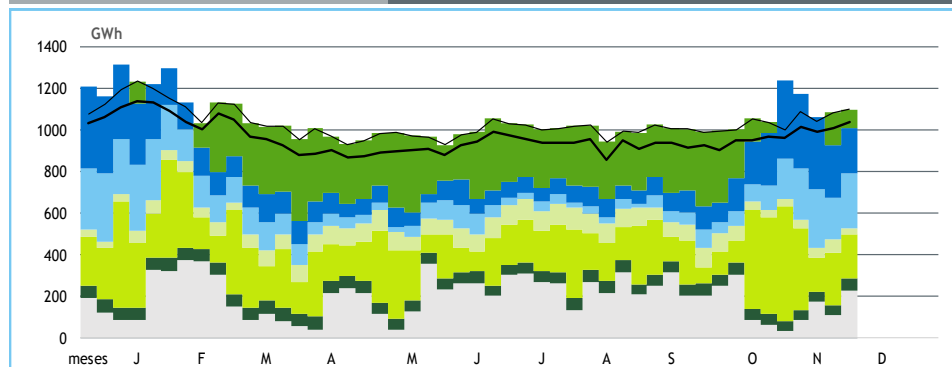
HIDRAULICIDADE

AFLUÊNCIA SEMANAL [GWh]	2023	2022	Regime Médio
TOTAL	419	317	300
FIOS DE ÁGUA	223	114	131
ALBUFEIRAS	154	155	140
MINI-HÍDRICAS (produção)	42	48	29
ARMAZENAMENTO [GWh (% do máximo)]	2 424 (75%)	1 515 (47%)	1 668 (52%)

DIAGRAMAS DE CARGA



REPARTIÇÃO DA PRODUÇÃO



Valores referidos à Produção líquida

PRODUÇÃO [GWh]

SEMANA 48

ANO

	dom	2ª f	3ª f	4ª f	5ª f	6ª f	sab	2023	23/22	2023	23/22
CONSUMO	132	157	160	159	158	139	135	1 039	2.6%	46 283	0.2%
Produção Renovável	90	98	107	138	111	107	85	736	13%	27 916	31%
Albufeiras	29	28	27	23	19	19	27	173	13%	4 470	219%
Fios de Água	36	36	37	27	26	30	29	221	96%	4 561	91%
Mini Hídricas	5	5	5	6	7	7	7	42	-13%	1 012	78%
Eólica	6	16	26	69	50	37	6	210	-14%	11 769	3%
Biomassa	8	8	8	8	8	8	8	55	-1%	2 669	-13%
Fotovoltaica	6	5	3	4	2	7	7	34	-14%	3 435	41%
Ondas	-	-	-	-	-	-	-	-	-	-	-
Produção não Renovável	39	31	54	26	32	27	21	230	-45%	9 566	-39%
Gás Natural - Ciclo Combinado	33	24	47	20	25	21	16	186	-48%	7 616	-43%
Gás Natural - Cogeração	6	6	6	6	6	6	5	42	-31%	1 780	-22%
Outra Térmica	0	0	0	0	0	0	0	2	-44%	170	-3%
Saldo Importador	6	28	0	-5	19	13	27	87	+/-	9 497	-3%
Importação (Comercial)	16	34	16	13	27	29	37	171	88%	12 508	5%
Exportação (Comercial)	9	6	16	18	8	16	10	83	-40%	3 025	40%
Produção por Bombagem	2	6	6	5	7	5	14	45	14%	2 609	24%
Consumo em Bombagem	6	5	7	6	10	14	11	59	13%	3 305	23%

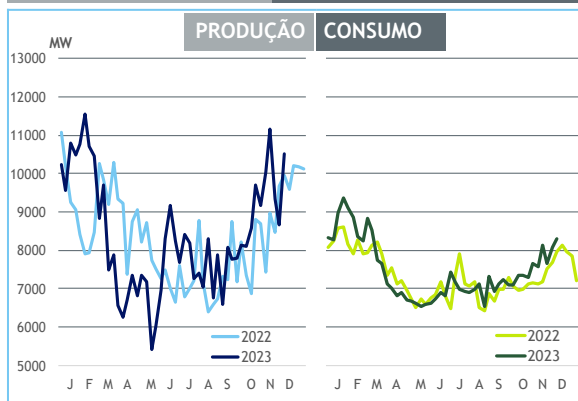
POTÊNCIA MÁXIMA [MW]

SEMANA 48

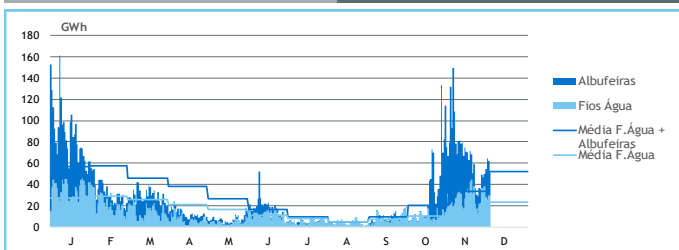
ANO

	2023	23-22	2023	23/22
CONSUMO	8 287	321	9 363	9%
PRODUÇÃO	10 515	573	11 538	4%
Hídrica	5 786	288	6 417	17%
Mini-Hídrica	319	-3	372	14%
Eólica	3 595	79	4 843	1%
Biomassa	359	6	404	-11%
Fotovoltaica	1 177	45	1 822	39%
Ondas	-	-	-	-
Gás Natural - Ciclo Combinado	2 623	-666	3 101	-6%
Gás Natural - Cogeração	305	-128	394	-9%
Outra Térmica	14	-15	32	2%
Importação	3 380	613	4 669	-3%
Exportação	2 453	-912	4 059	11%

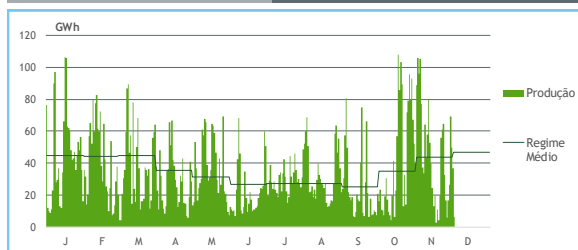
PONTAS SEMANAIS



AFLUÊNCIAS DIÁRIAS



EÓLICA DIÁRIA



HIDRAULICIDADE [GWh]

	dom	2ª f	3ª f	4ª f	5ª f	6ª f	sab	Total
AFLUÊNCIA	49	46	49	54	64	62	51	377
Fios de Água	36	36	38	28	26	30	29	223
Albufeiras	13	10	12	27	38	32	22	154
DESCARREGAMENTOS	1	1	1	1	1	1	1	5
ARMAZENAMENTO	2 431	2 411	2 395	2 397	2 417	2 435	2 424	

ARMAZENAMENTO

