

valores provisórios

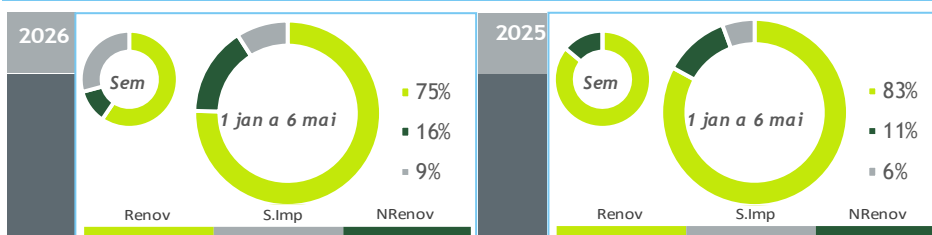
- Consumo+Bomb
- Consumo
- Importação
- Albufeiras
- Fios Água
- Ondas
- Fotovoltaica
- Eólica
- Biomassa
- Gás Natural
- Outra Term NR

**BALANÇO DE PRODUÇÃO**

30 ABR a 06 MAI

[GWh]	SEMANA 18		ANO	
	2026	26-25	2026	26/25
CONSUMO	923	38	19 484	3.5%
<i>corrigido temperatura</i>	929	36	19 788	3.4%
PRODUÇÃO TOTAL	780	-238	19 480	1%
TÉRMICA	163	-19	4 005	27%
HIDRÁULICA	342	-115	8 176	-10%
EÓLICA	122	-136	5 639	0%
FOTOVOLTAICA	152	33	1 659	7%
ONDAS	0	0	0	-
SALDO IMPORTADOR	276	352	1 785	66%
BOMBAGEM	133	76	1 781	10%
POTÊNCIA MÁXIMA [MW]				
CONSUMO	7 367	379	10 263	9%
dia/mês/hora	05/05 20.45		20/01 19.45	
PRODUÇÃO	8 198	-531	12 218	5%
dia/mês/hora	06/05 20.45		26/01 19.30	

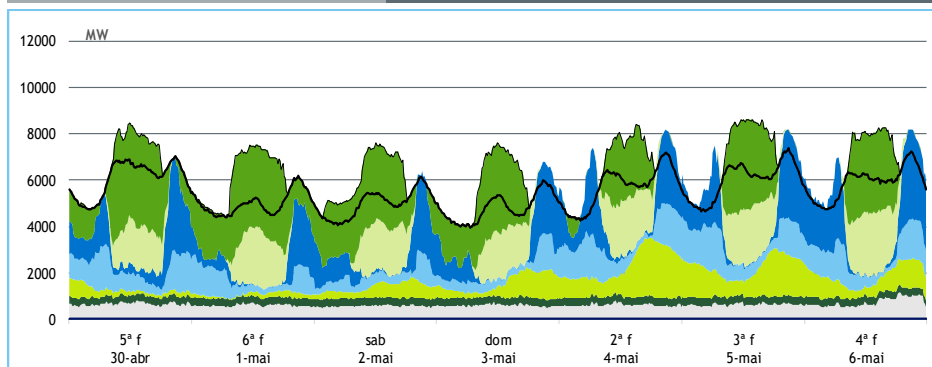
Valores referidos à Produção líquida



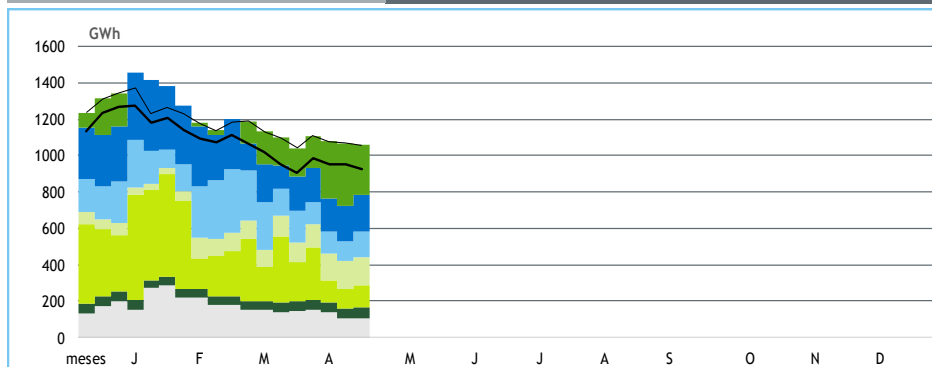
**HIDRAULICIDADE**

AFLUÊNCIA SEMANAL [GWh]	2026	2025	Regime Médio
TOTAL	189	426	238
FIOS DE ÁGUA	132	180	122
ALBUFEIRAS	42	197	93
MINI-HÍDRICAS (produção)	16	49	23
ARMAZENAMENTO [GWh (% do máximo)]	2 741 (84%)	2 975 (92%)	2 436 (75%)

**DIAGRAMAS DE CARGA**



**REPARTIÇÃO DA PRODUÇÃO**



PRODUÇÃO [GWh]

SEMANA 18

ANO

	5ª f	6ª f	sab	dom	2ª f	3ª f	4ª f	2026	26/25	2026	26/25
<b>CONSUMO</b>	<b>146</b>	<b>120</b>	<b>120</b>	<b>115</b>	<b>137</b>	<b>144</b>	<b>142</b>	<b>923</b>	<b>4.3%</b>	<b>19 484</b>	<b>3.5%</b>
<b>Produção Renovável</b>	<b>75</b>	<b>57</b>	<b>60</b>	<b>62</b>	<b>106</b>	<b>105</b>	<b>97</b>	<b>562</b>	<b>-31%</b>	<b>14 962</b>	<b>-6%</b>
Albufeiras	18	5	8	5	15	14	20	86	-46%	3 164	10%
Fios de Água	22	16	10	11	25	25	22	131	-27%	2 924	-28%
Mini Hídricas	3	2	2	2	2	2	2	16	-68%	662	-21%
Eólica	7	4	12	16	34	31	20	122	-53%	5 639	0%
Biomassa	8	8	8	8	8	8	8	56	11%	913	-5%
Fotovoltaica	18	22	21	20	23	24	26	152	28%	1 659	7%
Ondas	0	0	0	0	0	0	0	0	-	0	-
<b>Produção não Renovável</b>	<b>16</b>	<b>15</b>	<b>14</b>	<b>15</b>	<b>15</b>	<b>15</b>	<b>18</b>	<b>108</b>	<b>-19%</b>	<b>3 092</b>	<b>41%</b>
Gás Natural - Ciclo Combinado	14	12	12	12	12	13	15	91	-16%	2 709	61%
Gás Natural - Cogeração	2	2	2	2	2	2	2	12	-37%	305	-31%
Outra Térmica	1	1	1	1	1	1	1	4	-1%	78	21%
<b>Saldo Importador</b>	<b>54</b>	<b>62</b>	<b>53</b>	<b>41</b>	<b>15</b>	<b>26</b>	<b>25</b>	<b>276</b>	<b>+/-</b>	<b>1 785</b>	<b>66%</b>
Importação (Comercial)	57	64	55	47	28	37	36	324	>	3 276	-4%
Exportação (Comercial)	3	3	2	6	13	11	11	49	-41%	1 504	-35%
<b>Produção por Bombagem</b>	<b>12</b>	<b>12</b>	<b>16</b>	<b>18</b>	<b>16</b>	<b>17</b>	<b>18</b>	<b>110</b>	<b>58%</b>	<b>1 426</b>	<b>11%</b>
<b>Consumo em Bombagem</b>	<b>12</b>	<b>25</b>	<b>23</b>	<b>20</b>	<b>16</b>	<b>19</b>	<b>17</b>	<b>133</b>	<b>134%</b>	<b>1 781</b>	<b>10%</b>

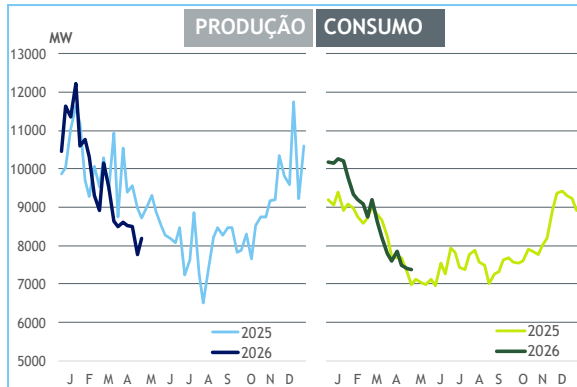
POTÊNCIA MÁXIMA [MW]

SEMANA 18

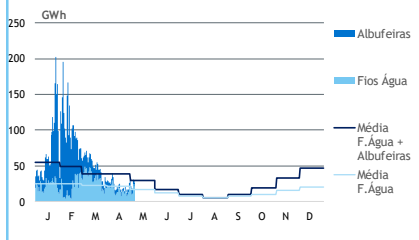
ANO

	2026	26-25	2026	26/25
<b>CONSUMO</b>	<b>7 367</b>	<b>379</b>	<b>10 263</b>	<b>9%</b>
<b>PRODUÇÃO</b>	<b>8 198</b>	<b>-531</b>	<b>12 218</b>	<b>5%</b>
Hídrica	5 537	125	6 572	-6%
Mini-Hídrica	165	-185	365	-1%
Eólica	2 504	-969	4 883	-4%
Biomassa	350	14	378	1%
Fotovoltaica	2 811	-69	3 250	13%
Ondas	0	0	0	-
Gás Natural - Ciclo Combinado	1 048	164	2 406	-12%
Gás Natural - Cogeração	120	-44	213	-6%
Outra Térmica	32	1	32	1%
Importação	4 653	4 558	4 727	0%
Exportação	2 488	266	3 893	8%

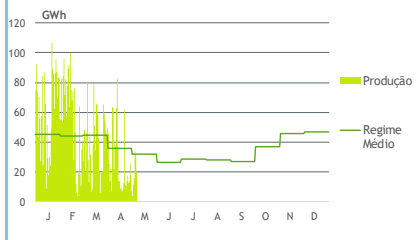
PONTAS SEMANAIS



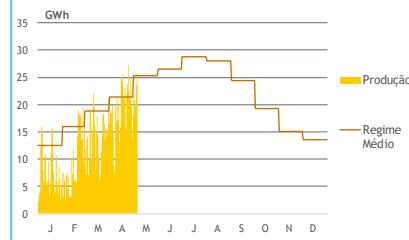
AFLUÊNCIAS



EÓLICA DIÁRIA



SOLAR DIÁRIA



HIDRAULICIDADE [GWh]

	5ª f	6ª f	sab	dom	2ª f	3ª f	4ª f	Total
<b>AFLUÊNCIA</b>	<b>30</b>	<b>22</b>	<b>17</b>	<b>18</b>	<b>30</b>	<b>30</b>	<b>26</b>	<b>174</b>
Fios de Água	22	16	11	11	25	25	22	132
Albufeiras	8	6	7	6	5	5	5	42
<b>DESCARREGAMENTOS</b>	<b>1</b>	<b>1</b>	<b>1</b>	<b>1</b>	<b>1</b>	<b>1</b>	<b>1</b>	<b>5</b>
<b>ARMAZENAMENTO</b>	<b>2 782</b>	<b>2 789</b>	<b>2 790</b>	<b>2 789</b>	<b>2 775</b>	<b>2 763</b>	<b>2 741</b>	

ARMAZENAMENTO

