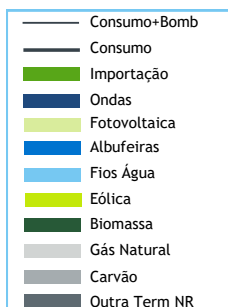


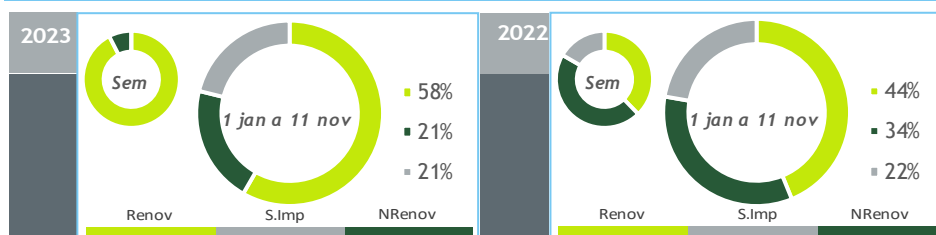
valores provisórios



#### BALANÇO DE PRODUÇÃO

05 NOV a 11 NOV

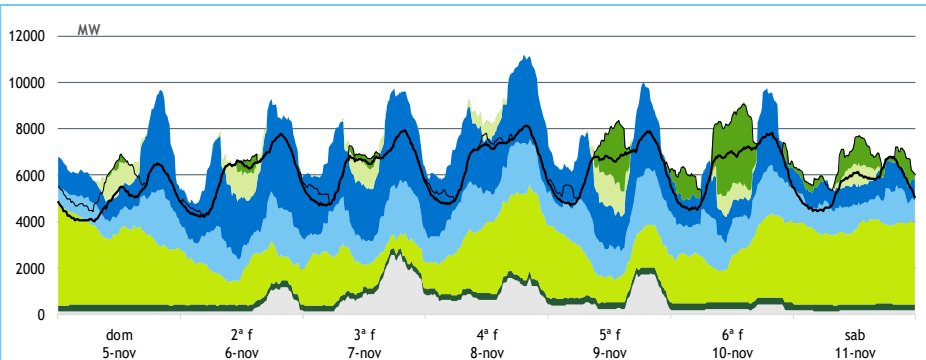
[GWh]	SEMANA 45		ANO	
	2023	23-22	2023	23/22
CONSUMO	1 011	67	43 239	0.1%
<i>corrigido temperatura</i>	1 014	61	43 210	-0.1%
PRODUÇÃO TOTAL	1 173	310	37 086	3%
TÉRMICA	133	-360	11 575	-35%
HIDRÁULICA	602	475	11 085	99%
EÓLICA	394	193	11 141	8%
FOTOVOLTAICA	45	1	3 285	40%
SALDO IMPORTADOR	-84	-245	9 276	-5%
BOMBAGEM	78	-2	3 124	23%
POTÊNCIA MÁXIMA [MW]				
CONSUMO	8 130	944	9 363	9%
dia/mês/hora	08/11 19.30		26/01 19.45	
PRODUÇÃO	11 158	2199	11 538	4%
dia/mês/hora	08/11 19.15		08/02 19.30	



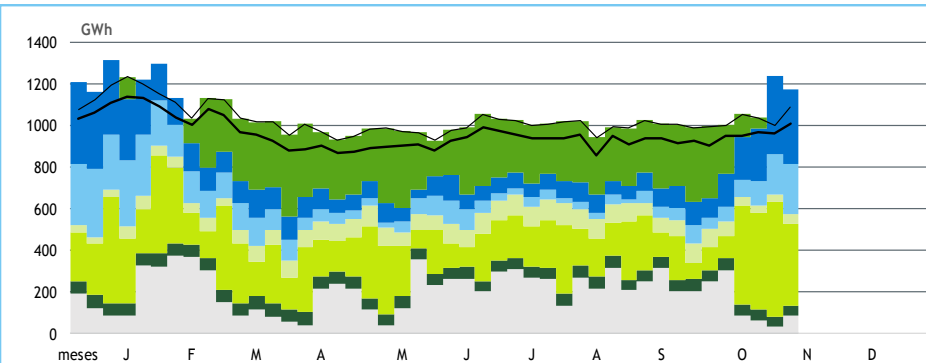
#### HIDRAULICIDADE

AFLUÊNCIA SEMANAL [GWh]	2023	2022	Regime Médio
TOTAL	627	128	260
FIOS DE ÁGUA	196	24	117
ALBUFEIRAS	379	83	115
MINI-HÍDRICAS (produção)	52	21	27
ARMAZENAMENTO [GWh (% do máximo)]	2 588 (80%)	1 222 (38%)	1 629 (51%)

#### DIAGRAMAS DE CARGA



#### REPARTIÇÃO DA PRODUÇÃO



Valores referidos à Produção líquida

PRODUÇÃO [GWh]

SEMANA 45

ANO

	dom	2ª f	3ª f	4ª f	5ª f	6ª f	sab	2023	23/22	2023	23/22
<b>CONSUMO</b>	<b>121</b>	<b>144</b>	<b>151</b>	<b>158</b>	<b>152</b>	<b>152</b>	<b>133</b>	<b>1 011</b>	<b>7.1%</b>	<b>43 239</b>	<b>0.1%</b>
<b>Produção Renovável</b>	<b>155</b>	<b>147</b>	<b>150</b>	<b>179</b>	<b>145</b>	<b>136</b>	<b>137</b>	<b>1 049</b>	<b>188%</b>	<b>25 599</b>	<b>33%</b>
Albufeiras	35	61	66	64	45	28	18	317	>	3 816	277%
Fios de Água	21	27	30	32	34	31	19	195	>	3 948	83%
Mini Hídricas	7	7	7	7	7	8	8	52	145%	877	99%
Eólica	77	37	34	64	43	58	80	394	96%	11 141	8%
Biomassa	7	7	6	6	7	7	7	47	-11%	2 532	-13%
Fotovoltaica	7	8	6	4	9	5	5	45	2%	3 285	40%
Ondas	-	-	-	-	-	-	-	-	-	-	-
<b>Produção não Renovável</b>	<b>3</b>	<b>9</b>	<b>25</b>	<b>22</b>	<b>17</b>	<b>6</b>	<b>4</b>	<b>85</b>	<b>-81%</b>	<b>9 043</b>	<b>-39%</b>
Gás Natural - Ciclo Combinado	0	6	21	16	11	1	0	55	-86%	7 224	-42%
Gás Natural - Cogeração	3	3	4	5	6	5	4	30	-39%	1 662	-22%
Outra Térmica	0	0	0	0	0	0	0	1	-56%	158	0%
<b>Saldo Importador</b>	<b>-28</b>	<b>-16</b>	<b>-24</b>	<b>-43</b>	<b>-8</b>	<b>22</b>	<b>13</b>	<b>-84</b>	<b>-/+</b>	<b>9 276</b>	<b>-5%</b>
Importação (Comercial)	7	8	7	5	16	32	17	91	-59%	12 025	4%
Exportação (Comercial)	35	24	31	48	23	10	4	174	182%	2 766	48%
<b>Produção por Bombagem</b>	<b>6</b>	<b>7</b>	<b>4</b>	<b>3</b>	<b>8</b>	<b>9</b>	<b>3</b>	<b>39</b>	<b>-36%</b>	<b>2 444</b>	<b>25%</b>
<b>Consumo em Bombagem</b>	<b>15</b>	<b>2</b>	<b>4</b>	<b>3</b>	<b>9</b>	<b>21</b>	<b>23</b>	<b>78</b>	<b>-3%</b>	<b>3 124</b>	<b>23%</b>

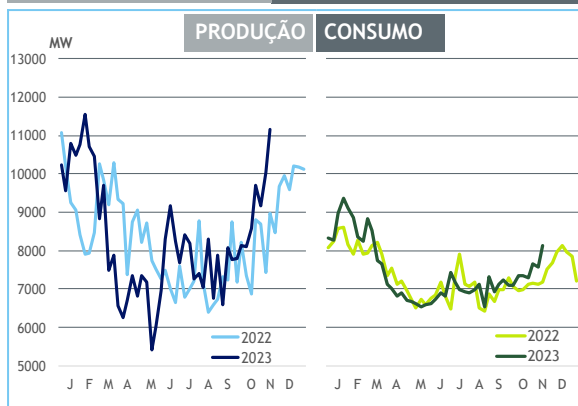
POTÊNCIA MÁXIMA [MW]

SEMANA 45

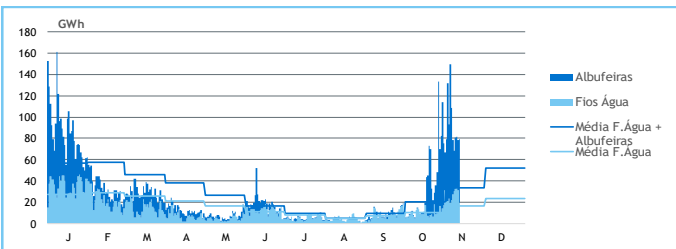
ANO

	2023	23-22	2023	23/22
<b>CONSUMO</b>	<b>8 130</b>	<b>944</b>	<b>9 363</b>	<b>9%</b>
<b>PRODUÇÃO</b>	<b>11 158</b>	<b>2 199</b>	<b>11 538</b>	<b>4%</b>
Hídrica	6 417	2 437	6 417	36%
Mini-Hídrica	332	123	372	50%
Eólica	4 283	791	4 843	1%
Biomassa	316	-40	405	-11%
Fotovoltaica	1 378	158	1 818	39%
Ondas	-	-	-	-
Gás Natural - Ciclo Combinado	2 412	-799	3 101	-3%
Gás Natural - Cogeração	261	-93	394	-7%
Outra Térmica	6	-19	31	2%
Importação	3 600	-326	4 669	-3%
Exportação	3 237	351	4 059	11%

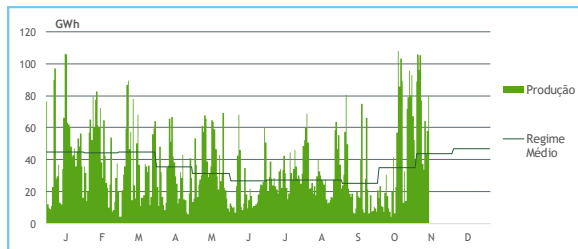
PONTAS SEMANAIS



AFLUÊNCIAS DIÁRIAS



EÓLICA DIÁRIA



HIDRAULICIDADE [GWh]

	dom	2ª f	3ª f	4ª f	5ª f	6ª f	sab	Total
<b>AFLUÊNCIA</b>	<b>108</b>	<b>79</b>	<b>68</b>	<b>80</b>	<b>82</b>	<b>79</b>	<b>79</b>	<b>575</b>
Fios de Água	22	27	30	33	34	31	20	196
Albufeiras	87	52	38	48	47	47	60	379
<b>DESCARREGAMENTOS</b>	<b>5</b>	<b>2</b>	<b>1</b>	<b>1</b>	<b>1</b>	<b>1</b>	<b>1</b>	<b>11</b>
<b>ARMAZENAMENTO</b>	<b>2 568</b>	<b>2 552</b>	<b>2 523</b>	<b>2 504</b>	<b>2 505</b>	<b>2 531</b>	<b>2 588</b>	

ARMAZENAMENTO

