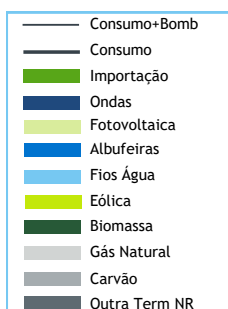


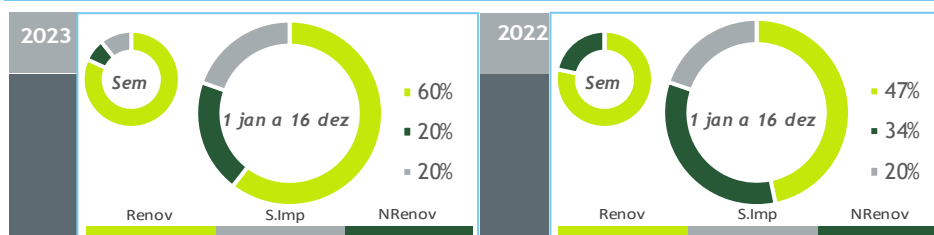
valores provisórios



#### BALANÇO DE PRODUÇÃO

10 DEZ a 16 DEZ

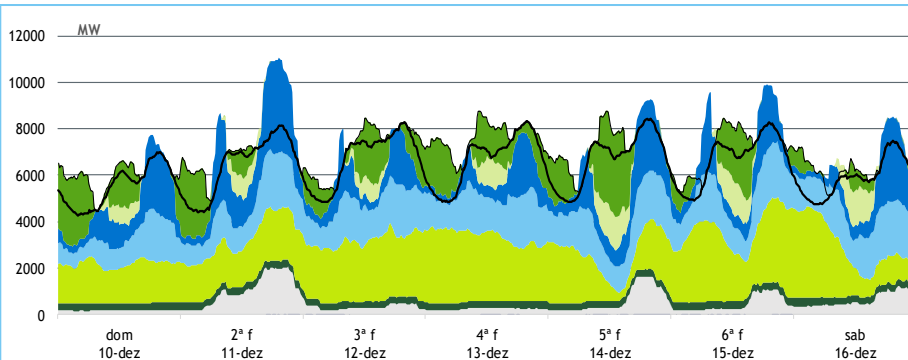
[GWh]	SEMANA 50		ANO	
	2023	23-22	2023	23/22
CONSUMO	1 070	13	48 453	0.3%
<i>corrigido temperatura</i>	1 122	19	48 595	0.3%
PRODUÇÃO TOTAL	1 044	-207	42 300	2%
TÉRMICA	136	-184	12 585	-36%
HIDRÁULICA	486	-43	13 694	86%
EÓLICA	375	-7	12 510	4%
FOTOVOLTAICA	48	27	3 511	42%
SALDO IMPORTADOR	117	251	9 622	0%
BOMBAGEM	90	31	3 470	24%
POTÊNCIA MÁXIMA [MW]				
CONSUMO	8 433	466	9 362	9%
dia/mês/hora	14/12 20.00		26/01 19.45	
PRODUÇÃO	11 048	855	12 166	10%
dia/mês/hora	11/12 19.15		05/12 19.15	



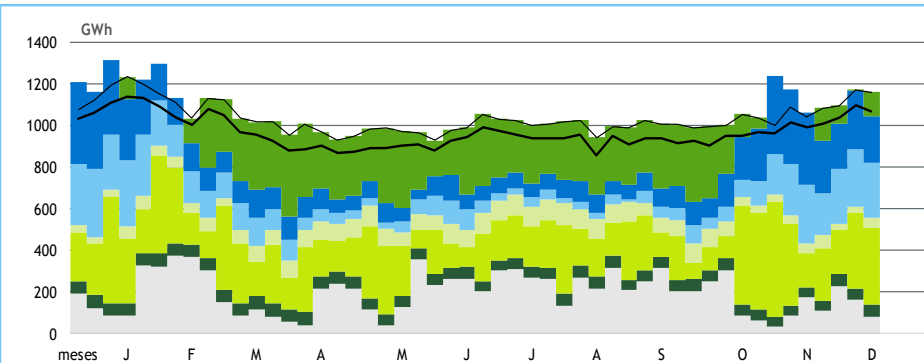
#### HIDRAULICIDADE

AFLUÊNCIA SEMANAL [GWh]	2023	2022	Regime Médio
TOTAL	527	906	400
FIOS DE ÁGUA	215	210	165
ALBUFEIRAS	260	643	202
MINI-HÍDRICAS (produção)	52	52	34
ARMAZENAMENTO [GWh (% do máximo)]	2 546 (79%)	1 935 (60%)	1 686 (52%)

#### DIAGRAMAS DE CARGA



#### REPARTIÇÃO DA PRODUÇÃO



Valores referidos à Produção líquida

PRODUÇÃO [GWh]

SEMANA 50

ANO

	dom	2ª f	3ª f	4ª f	5ª f	6ª f	sab	2023	23/22	2023	23/22
<b>CONSUMO</b>	<b>132</b>	<b>154</b>	<b>161</b>	<b>160</b>	<b>161</b>	<b>160</b>	<b>142</b>	<b>1 070</b>	<b>1.2%</b>	<b>48 453</b>	<b>0.3%</b>
<b>Produção Renovável</b>	<b>105</b>	<b>124</b>	<b>132</b>	<b>139</b>	<b>119</b>	<b>143</b>	<b>130</b>	<b>892</b>	<b>-6%</b>	<b>29 749</b>	<b>30%</b>
Albufeiras	23	30	18	17	22	20	21	151	-33%	4 840	173%
Fios de Água	21	29	32	33	32	31	36	214	2%	5 000	82%
Mini Hídricas	8	8	7	8	7	7	7	52	-2%	1 111	68%
Eólica	41	45	62	68	41	69	48	375	-2%	12 510	4%
Biomassa	8	8	7	7	7	8	8	53	-9%	2 776	-13%
Fotovoltaica	5	5	4	6	9	8	9	48	136%	3 511	42%
Ondas	-	-	-	-	-	-	-	-	-	-	-
<b>Produção não Renovável</b>	<b>4</b>	<b>25</b>	<b>7</b>	<b>6</b>	<b>15</b>	<b>11</b>	<b>14</b>	<b>82</b>	<b>-68%</b>	<b>9 809</b>	<b>-40%</b>
Gás Natural - Ciclo Combinado	0	20	2	0	9	6	10	45	-77%	7 787	-44%
Gás Natural - Cogeração	4	5	5	6	6	5	5	35	-37%	1 848	-23%
Outra Térmica	0	0	0	0	0	0	0	2	-52%	174	-6%
<b>Saldo Importador</b>	<b>28</b>	<b>-4</b>	<b>25</b>	<b>31</b>	<b>28</b>	<b>8</b>	<b>0</b>	<b>117</b>	<b>+/-</b>	<b>9 622</b>	<b>0%</b>
Importação (Comercial)	33	25	30	36	38	29	11	201	241%	12 846	6%
Exportação (Comercial)	5	29	4	4	10	21	12	84	-56%	3 237	32%
<b>Produção por Bombagem</b>	<b>8</b>	<b>18</b>	<b>6</b>	<b>7</b>	<b>13</b>	<b>9</b>	<b>9</b>	<b>70</b>	<b>63%</b>	<b>2 742</b>	<b>26%</b>
<b>Consumo em Bombagem</b>	<b>13</b>	<b>10</b>	<b>9</b>	<b>23</b>	<b>13</b>	<b>11</b>	<b>11</b>	<b>90</b>	<b>53%</b>	<b>3 470</b>	<b>24%</b>

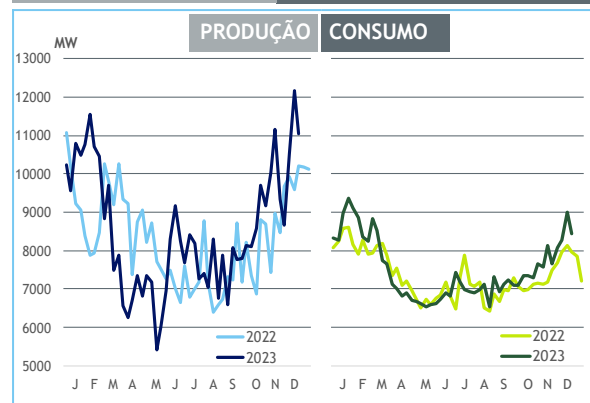
POTÊNCIA MÁXIMA [MW]

SEMANA 50

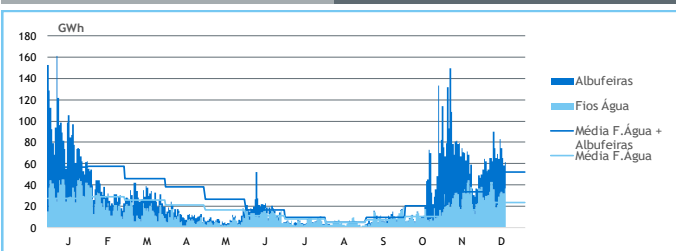
ANO

	2023	23-22	2023	23/22
<b>CONSUMO</b>	<b>8 433</b>	<b>466</b>	<b>9 362</b>	<b>9%</b>
<b>PRODUÇÃO</b>	<b>11 048</b>	<b>855</b>	<b>12 166</b>	<b>10%</b>
Hídrica	6 178	1 096	6 438	17%
Mini-Hídrica	332	-5	371	10%
Eólica	3 938	-784	4 843	1%
Biomassa	363	-12	404	-11%
Fotovoltaica	1 523	647	1 822	39%
Ondas	-	-	-	-
Gás Natural - Ciclo Combinado	1 815	-291	3 101	-6%
Gás Natural - Cogeração	263	-121	394	-9%
Outra Térmica	14	-14	32	2%
Importação	4 008	1 682	4 669	-3%
Exportação	3 213	-299	4 059	11%

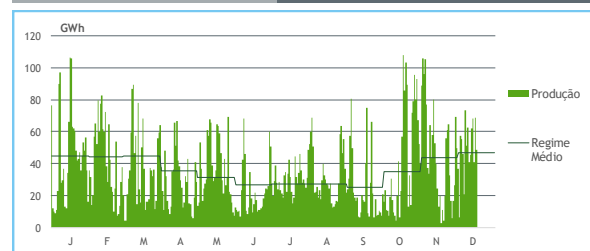
PONTAS SEMANAIS



AFLUÊNCIAS DIÁRIAS



EÓLICA DIÁRIA



HIDRAULICIDADE [GWh]

	dom	2ª f	3ª f	4ª f	5ª f	6ª f	sab	Total
<b>AFLUÊNCIA</b>	<b>69</b>	<b>65</b>	<b>83</b>	<b>74</b>	<b>65</b>	<b>59</b>	<b>61</b>	<b>475</b>
Fios de Água	21	29	32	33	32	32	36	215
Albufeiras	48	36	51	41	33	27	25	260
<b>DESCARREGAMENTOS</b>	<b>1</b>	<b>1</b>	<b>1</b>	<b>1</b>	<b>1</b>	<b>1</b>	<b>1</b>	<b>7</b>
<b>ARMAZENAMENTO</b>	<b>2 468</b>	<b>2 463</b>	<b>2 496</b>	<b>2 530</b>	<b>2 538</b>	<b>2 544</b>	<b>2 546</b>	

ARMAZENAMENTO

