

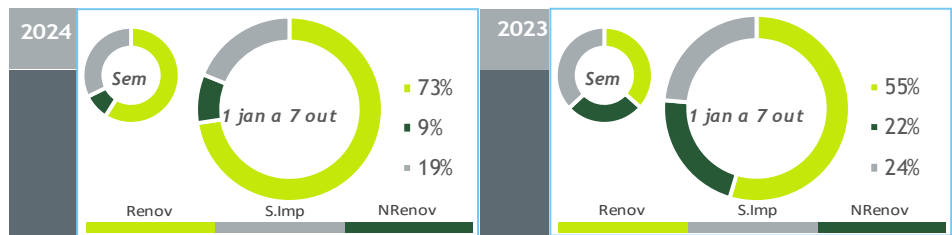
valores provisórios



BALANÇO DE PRODUÇÃO

01 OUT a 07 OUT

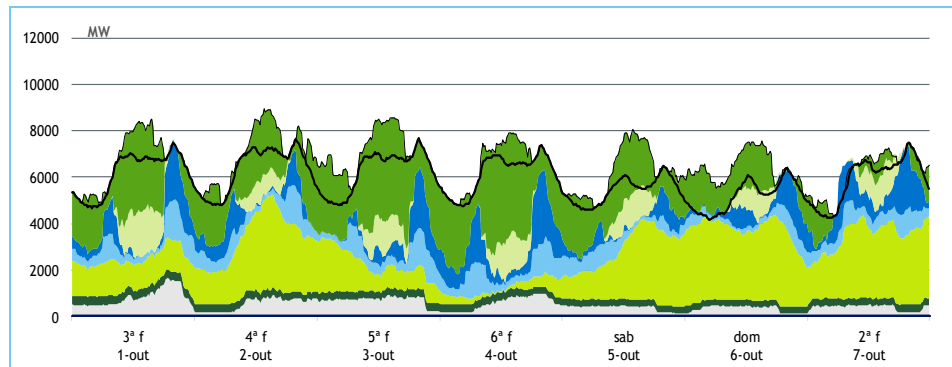
[GWh]	SEMANA 40		ANO	
	2024	24-23	2024	24/23
CONSUMO	995	88	39 137	2.0%
<i>corrigido temperatura</i>	990	104	39 544	3.1%
PRODUÇÃO TOTAL	770	121	35 235	10%
TÉRMICA	145	-155	5 905	-45%
HIDRÁULICA	229	83	14 961	66%
EÓLICA	326	209	10 314	13%
FOTOVOLTAICA	69	-16	4 055	33%
ONDAS	0	0	0	-
SALDO IMPORTADOR	331	-16	7 510	-18%
BOMBAGEM	106	17	3 608	30%
POTÊNCIA MÁXIMA [MW]				
CONSUMO	7 662	326	9 739	4%
dia/mês/hora	03/10 19.45		08/01 19.45	
PRODUÇÃO	7 649	-442	12 082	5%
dia/mês/hora	01/10 19.45		12/01 18.30	



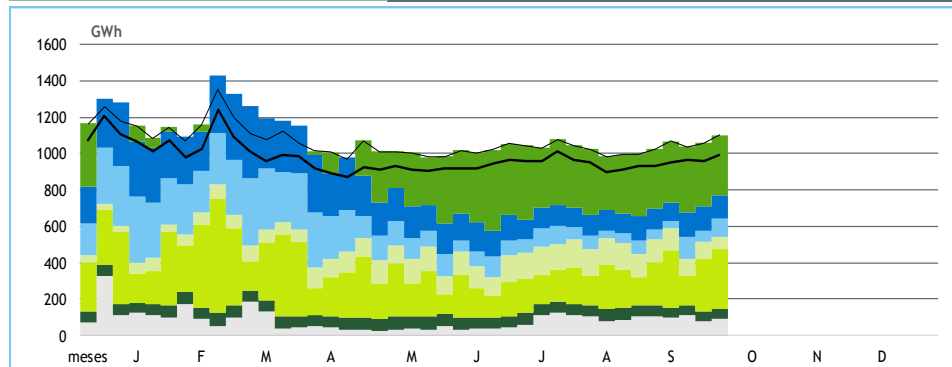
HIDRAULICIDADE

AFLUÊNCIA SEMANAL [GWh]	2024	2023	Regime Médio
TOTAL	195	59	154
FIOS DE ÁGUA	93	51	72
ALBUFEIRAS	90	4	69
MINI-HÍDRICAS (produção)	12	3	13
ARMAZENAMENTO [GWh (% do máximo)]	1 991 (61%)	2 178 (68%)	1 663 (51%)

DIAGRAMAS DE CARGA



REPARTIÇÃO DA PRODUÇÃO



Valores referidos à Produção líquida

PRODUÇÃO [GWh]

SEMANA 40

ANO

	3ª f	4ª f	5ª f	6ª f	sab	dom	2ª f	2024	24/23	2024	24/23
CONSUMO	148	152	150	147	130	125	142	995	9.7%	39 137	2.0%
Produção Renovável	80	98	71	55	86	105	108	603	76%	28 921	36%
Albufeiras	9	6	6	10	2	6	9	48	36%	5 152	86%
Fios de Água	15	15	15	17	12	7	11	92	83%	5 788	70%
Mini Hídricas	1	1	1	1	1	3	4	12	258%	1 110	57%
Eólica	31	61	30	8	53	76	67	326	178%	10 314	13%
Biomassa	9	8	8	8	7	7	8	55	7%	2 502	11%
Fotovoltaica	15	7	10	11	10	8	10	69	-18%	4 055	33%
Ondas	0	0	0	0	0	0	0	0	-	0	-
Produção não Renovável	20	13	17	13	9	8	10	90	-64%	3 403	-60%
Gás Natural - Ciclo Combinado	15	8	12	9	5	4	5	57	-73%	2 007	-70%
Gás Natural - Cogeração	4	4	4	4	3	3	4	27	-19%	1 209	-21%
Outra Térmica	1	1	1	1	1	1	1	5	142%	187	11%
Saldo Importador	51	48	72	70	47	31	13	331	-5%	7 510	-18%
Importação (Comercial)	54	53	77	70	52	41	23	370	-1%	11 268	0%
Exportação (Comercial)	4	5	5	0	5	10	10	39	30%	3 779	82%
Produção por Bombagem	8	8	9	17	7	9	18	77	35%	2 911	35%
Consumo em Bombagem	11	14	20	8	18	28	6	106	19%	3 608	30%

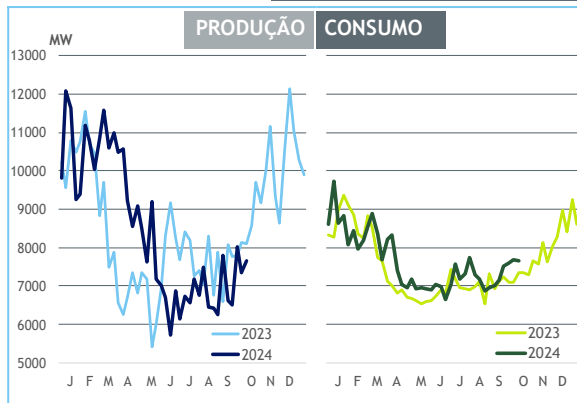
POTÊNCIA MÁXIMA [MW]

SEMANA 40

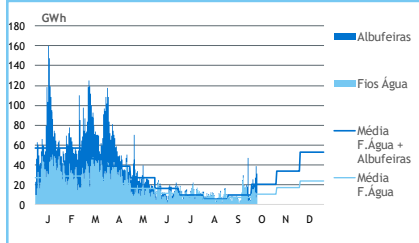
ANO

	2024	24-23	2024	24/23
CONSUMO	7 662	326	9 739	4%
PRODUÇÃO	7 649	-442	12 082	5%
Hídrica	4 445	-899	6 916	11%
Mini-Hídrica	218	160	374	1%
Eólica	4 069	2 255	5 034	5%
Biomassa	387	50	436	8%
Fotovoltaica	1 964	213	2 640	45%
Ondas	0	0	0	-
Gás Natural - Ciclo Combinado	1 422	-510	3 417	10%
Gás Natural - Cogeração	217	-49	343	-13%
Outra Térmica	34	19	35	3%
Importação	4 464	254	4 568	-2%
Exportação	1 397	-591	3 533	2%

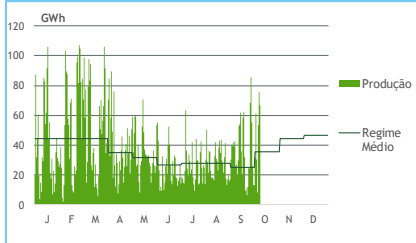
PONTAS SEMANAIS



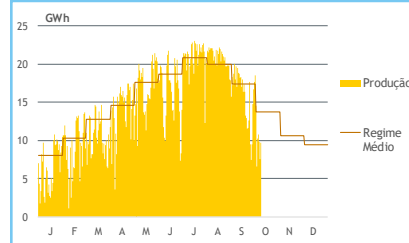
AFLUÊNCIAS



EÓLICA DIÁRIA



SOLAR DIÁRIA



HIDRAULICIDADE [GWh]

	3ª f	4ª f	5ª f	6ª f	sab	dom	2ª f	Total
AFLUÊNCIA	19	25	21	20	27	39	31	183
Fios de Água	15	15	15	17	12	7	11	93
Albufeiras	4	10	5	4	15	32	20	90
DESCARREGAMENTOS	1	0	1	1	0	1	1	6
ARMAZENAMENTO	1 942	1 948	1 953	1 934	1 953	1 993	1 991	

ARMAZENAMENTO

