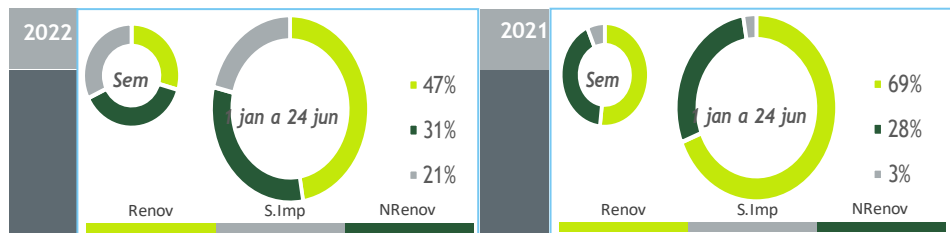


BALANÇO DE PRODUÇÃO

18 JUN a 24 JUN

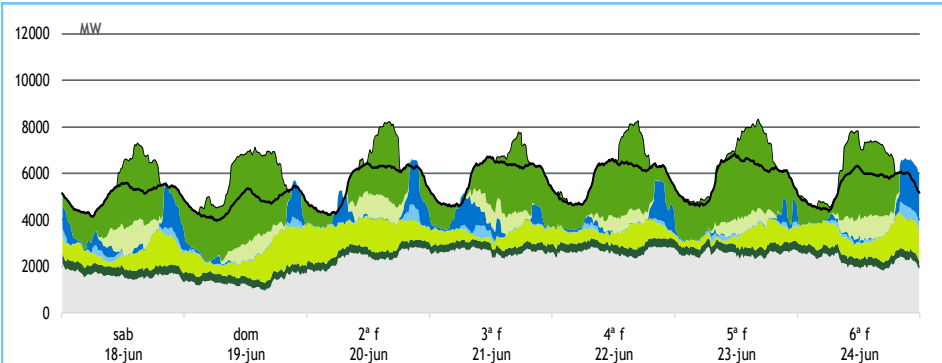
[GWh]	SEMANA 25		ANO	
	2022	22-21	2022	22/21
CONSUMO	929	37	24 482	2.9%
<i>corrigido temperatura</i>	919	24	24 595	2.9%
PRODUÇÃO TOTAL	693	-175	20 596	-15%
TÉRMICA	428	-13	9 468	12%
HIDRÁULICA	73	-94	3 734	-57%
EÓLICA	136	-87	6 201	-2%
FOTOVOLTAICA	56	20	1 192	68%
SALDO IMPORTADOR	308	249	5 265	>
BOMBAGEM	71	36	1 379	28%
POTÊNCIA MÁXIMA [MW]				
CONSUMO	6 830	388	8 595	-13%
dia/mês/hora	23/06 11.45		26/01 19.30	
PRODUÇÃO	6 658	-1372	11 082	-6%
dia/mês/hora	24/06 21.00		05/01 17.45	



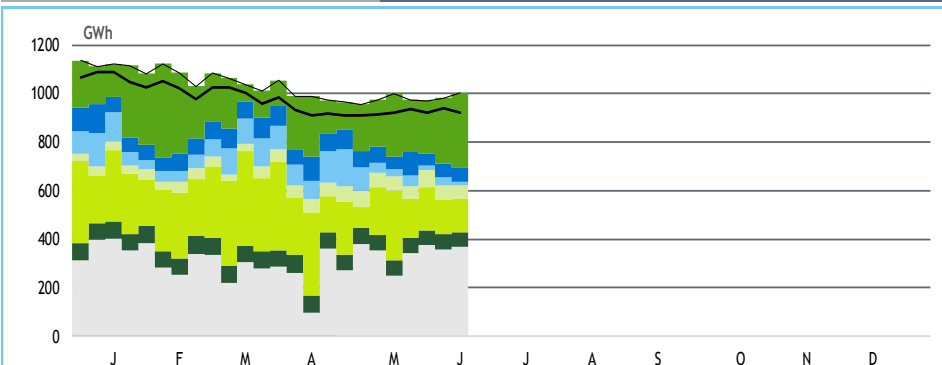
HIDRAULICIDADE

AFLUÊNCIA SEMANAL [GWh]	2022	2021	Regime Médio
TOTAL	24	139	124
FIOS DE ÁGUA	12	90	79
ALBUFEIRAS	7	35	33
MINI-HÍDRICAS (produção)	5	14	13
ARMAZENAMENTO [GWh (% do máximo)]	1 014 (32%)	2 305 (72%)	2 279 (71%)

DIAGRAMAS DE CARGA



REPARTIÇÃO DA PRODUÇÃO



Valores referidos à Produção líquida

PRODUÇÃO [GWh]

SEMANA 25

ANO

	sab	dom	2ª f	3ª f	4ª f	5ª f	6ª f	2022	22/21	2022	22/21
CONSUMO	122	120	136	141	140	140	132	929	4.2%	24 482	2.9%
Produção Renovável	45	42	49	34	33	31	49	282	-40%	11 740	-29%
Albufeiras	4	0	1	2	1	1	4	13	-65%	807	-72%
Fios de Água	3	1	1	2	1	1	3	11	-87%	1 537	-64%
Mini Hídricas	1	1	1	1	1	1	1	5	-65%	334	-57%
Eólica	19	24	28	13	15	13	24	136	-39%	6 201	-2%
Biomassa	9	8	8	8	9	9	9	60	-9%	1 670	1%
Fotovoltaica	10	7	9	8	6	6	9	56	54%	1 192	68%
Ondas	-	-	-	-	-	-	-	-	-	-	-
Produção não Renovável	39	32	57	63	63	61	53	368	-2%	7 798	14%
Gás Natural - Ciclo Combinado	31	25	47	53	54	52	45	307	4%	6 514	52%
Gás Natural - Cogeração	7	7	9	9	9	9	9	59	-20%	1 200	-40%
Outra Térmica	0	0	0	0	0	0	0	2	-62%	84	-29%
Saldo Importador	40	58	29	39	47	57	38	308	419%	5 265	>
Importação (Comercial)	42	64	34	41	47	58	41	327	170%	6 441	85%
Exportação (Comercial)	1	6	5	2	1	0	3	19	-70%	1 179	-58%
Produção por Bombagem	7	5	9	9	6	2	6	43	69%	1 057	24%
Consumo em Bombagem	10	17	8	3	9	11	14	71	102%	1 379	28%

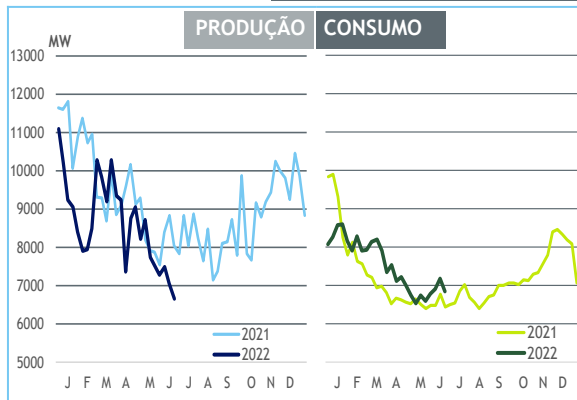
POTÊNCIA MÁXIMA [MW]

SEMANA 25

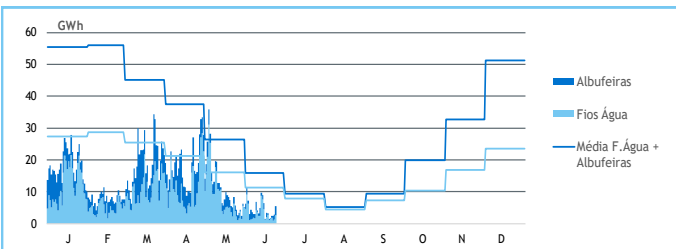
ANO

	2022	22-21	2022	22/21
CONSUMO	6 830	388	8 595	-13%
PRODUÇÃO	6 658	-1 372	11 082	-6%
Hídrica	2 596	-903	4 710	-17%
Mini-Hídrica	65	-70	249	-34%
Eólica	1 745	-1 568	4 786	2%
Biomassa	391	-37	457	4%
Fotovoltaica	1 184	392	1 223	55%
Ondas	-	-	-	-
Gás Natural - Ciclo Combinado	2 452	-661	3 168	-15%
Gás Natural - Cogeração	427	-128	427	-36%
Outra Térmica	12	-21	31	-11%
Importação	3 965	1 332	4 799	5%
Exportação	888	-1 790	3 658	-6%

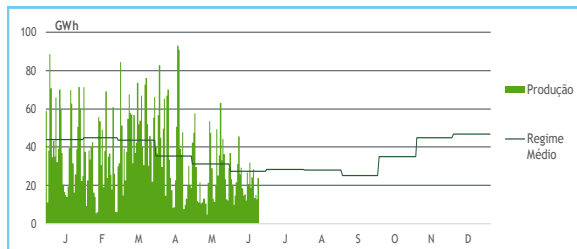
PONTAS SEMANAIS



AFLUÊNCIAS DIÁRIAS



EÓLICA DIÁRIA



HIDRAULICIDADE [GWh]

	sab	dom	2ª f	3ª f	4ª f	5ª f	6ª f	Total
AFLUÊNCIA	3	1	2	2	2	3	5	19
Fios de Água	3	1	2	2	1	1	3	12
Albufeiras	0	0	0	1	1	2	3	7
DESCARREGAMENTOS	0	0	0	0	0	0	0	2
ARMAZENAMENTO	1 005	1 013	1 009	1 002	1 002	1 010	1 014	

ARMAZENAMENTO

