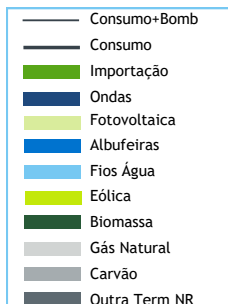


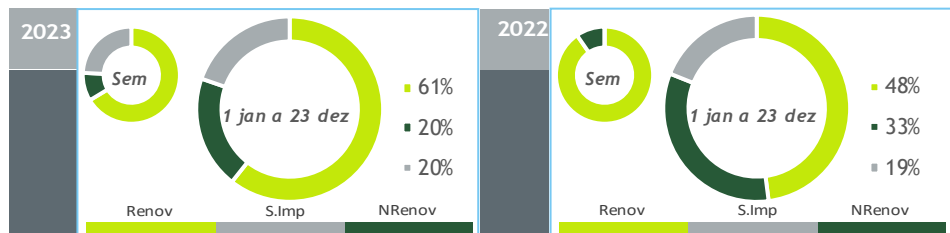
valores provisórios



BALANÇO DE PRODUÇÃO

17 DEZ a 23 DEZ

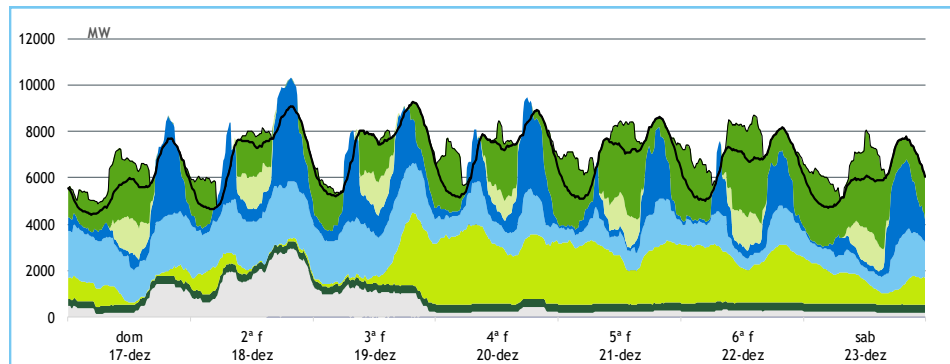
[GWh]	SEMANA 51		ANO	
	2023	23-22	2023	23/22
CONSUMO	1 120	97	49 573	0.5%
<i>corrigido temperatura</i>	1 110	24	49 705	0.3%
PRODUÇÃO TOTAL	928	-325	43 229	1%
TÉRMICA	164	-11	12 749	-35%
HIDRÁULICA	461	-148	14 155	78%
EÓLICA	245	-199	12 755	2%
FOTOVOLTAICA	58	33	3 569	43%
SALDO IMPORTADOR	273	441	9 895	5%
BOMBAGEM	81	19	3 551	24%
POTÊNCIA MÁXIMA [MW]				
CONSUMO	9 257	1413	9 362	9%
dia/mês/hora	19/12 19.30		26/01 19.45	
PRODUÇÃO	10 294	123	12 166	10%
dia/mês/hora	18/12 19.30		05/12 19.15	



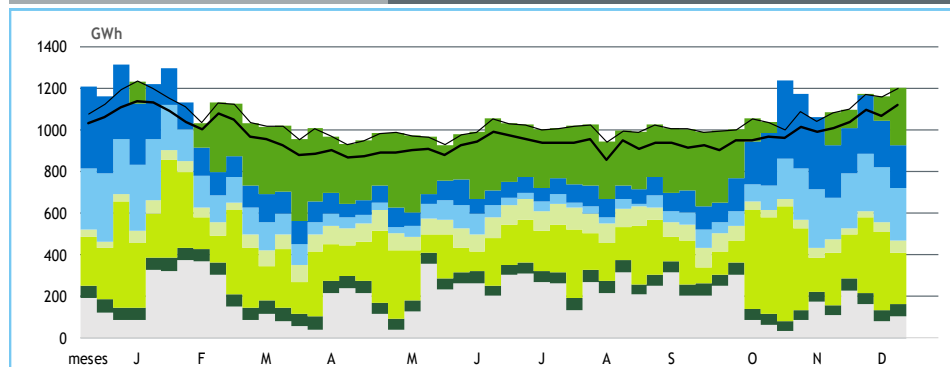
HIDRAULICIDADE

AFLUÊNCIA SEMANAL [GWh]	2023	2022	Regime Médio
TOTAL	383	765	400
FIOS DE ÁGUA	215	245	165
ALBUFEIRAS	125	464	202
MINI-HÍDRICAS (produção)	43	56	34
ARMAZENAMENTO [GWh (% do máximo)]	2 524 (78%)	2 127 (66%)	1 763 (55%)

DIAGRAMAS DE CARGA



REPARTIÇÃO DA PRODUÇÃO



Valores referidos à Produção líquida

PRODUÇÃO [GWh]

SEMANA 51

ANO

	dom	2ª f	3ª f	4ª f	5ª f	6ª f	sab	2023	23/22	2023	23/22
CONSUMO	138	167	175	170	166	159	144	1 120	9.5%	49 573	0.5%
Produção Renovável	95	106	116	134	111	103	82	747	-32%	30 498	27%
Albufeiras	18	29	25	26	13	9	11	130	-52%	4 971	144%
Fios de Água	42	46	43	23	20	19	21	214	-12%	5 214	74%
Mini Hídricas	7	7	6	6	6	6	5	43	-24%	1 154	61%
Eólica	12	8	25	66	56	51	27	245	-45%	12 755	2%
Biomassa	8	8	8	8	8	9	8	58	-1%	2 834	-12%
Fotovoltaica	9	9	8	5	9	9	9	58	135%	3 569	43%
Ondas	-	-	-	-	-	-	-	-	-	-	-
Produção não Renovável	15	44	24	6	5	6	5	106	-9%	9 915	-40%
Gás Natural - Ciclo Combinado	11	38	17	1	0	0	0	66	-9%	7 853	-43%
Gás Natural - Cogeração	4	6	6	5	5	6	5	37	-7%	1 885	-23%
Outra Térmica	0	0	0	0	1	1	1	3	-28%	177	-6%
Saldo Importador	32	14	26	32	55	55	59	273	+/-	9 895	5%
Importação (Comercial)	44	26	31	39	58	61	62	320	>	13 166	9%
Exportação (Comercial)	12	12	5	8	3	6	2	47	-76%	3 284	24%
Produção por Bombagem	9	10	11	8	10	13	13	74	87%	2 816	27%
Consumo em Bombagem	13	7	2	10	15	18	15	81	30%	3 551	24%

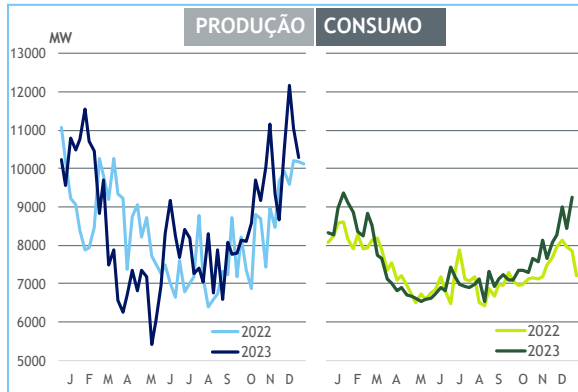
POTÊNCIA MÁXIMA [MW]

SEMANA 51

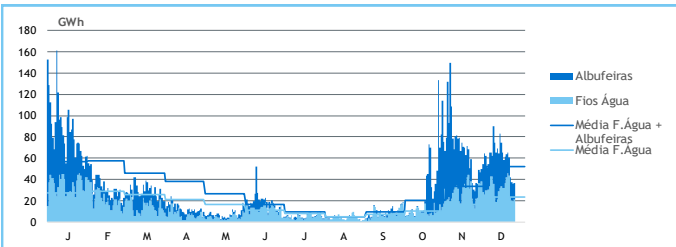
ANO

	2023	23-22	2023	23/22
CONSUMO	9 257	1 413	9 362	9%
PRODUÇÃO	10 294	123	12 166	10%
Hídrica	6 585	1 562	6 585	20%
Mini-Hídrica	300	-44	371	8%
Eólica	3 449	-1 102	4 843	1%
Biomassa	369	-4	404	-11%
Fotovoltaica	1 493	528	1 823	39%
Ondas	-	-	-	-
Gás Natural - Ciclo Combinado	2 649	1 141	3 101	-6%
Gás Natural - Cogeração	325	22	394	-9%
Outra Térmica	27	0	32	2%
Importação	4 238	2 923	4 669	-3%
Exportação	2 031	-1 072	4 059	11%

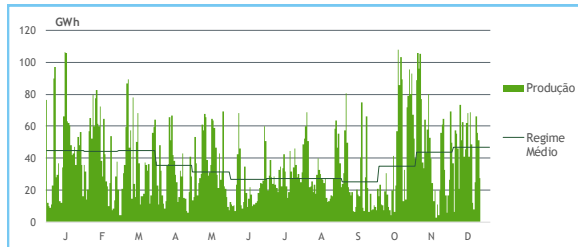
PONTAS SEMANAIS



AFLUÊNCIAS DIÁRIAS



EÓLICA DIÁRIA



HIDRAULICIDADE [GWh]

	dom	2ª f	3ª f	4ª f	5ª f	6ª f	sab	Total
AFLUÊNCIA	63	65	60	42	37	36	36	340
Fios de Água	42	46	44	23	20	20	21	215
Albufeiras	21	20	17	19	17	16	15	125
DESCARREGAMENTOS	1	1	1	1	1	1	1	7
ARMAZENAMENTO	2 550	2 535	2 516	2 508	2 514	2 521	2 524	

ARMAZENAMENTO

