

2025
SEMANA
52

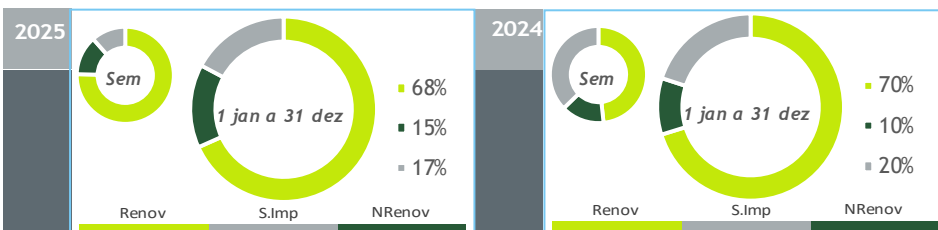
valores provisórios

— Consumo+Bomb
— Consumo
■ Importação
■ Albufeiras
■ Fios Água
■ Ondas
■ Fotovoltaica
■ Eólica
■ Biomassa
■ Gás Natural
■ Outra Term NR

BALANÇO DE PRODUÇÃO

24 DEZ a 31 DEZ

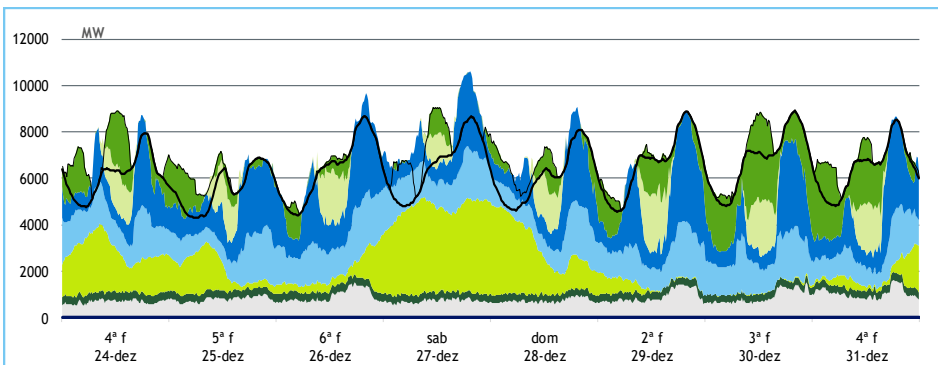
[GWh]	SEMANA 52		ANO	
	2025	25-24	2025	25/24
CONSUMO	1 216	122	53 078	3.3%
<i>corrigido temperatura</i>	1 174	83	53 219	2.1%
PRODUÇÃO TOTAL	1 171	388	48 904	7%
TÉRMICA	226	2	10 705	29%
HIDRÁULICA	609	348	18 582	1%
EÓLICA	243	42	13 474	-5%
FOTOVOLTAICA	94	-4	6 143	25%
ONDAS	0	0	0	-
SALDO IMPORTADOR	142	-267	9 291	-11%
BOMBAGEM	97	-1	5 117	8%
POTÊNCIA MÁXIMA [MW]				
CONSUMO	8 907	772	9 401	-3%
dia/mês/hora	30/12 20.00		03/12 19.45	
PRODUÇÃO	10 595	2680	11 751	-3%
dia/mês/hora	27/12 19.15		16/12 18.30	



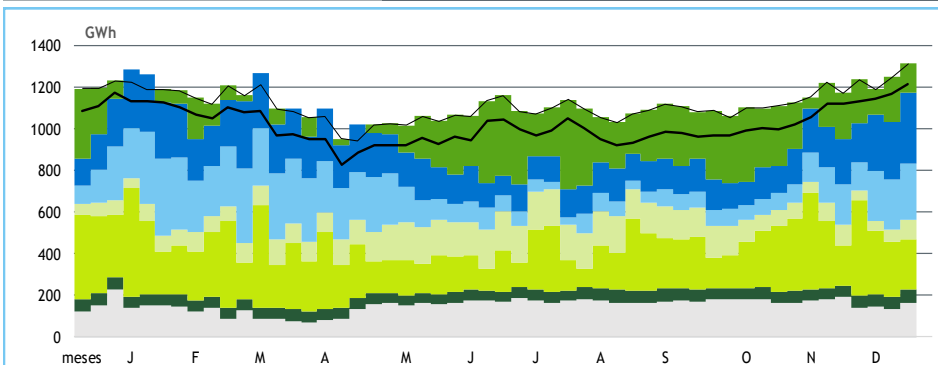
HIDRAULICIDADE

AFLUÊNCIA SEMANAL [GWh]	2025	2024	Regime Médio
TOTAL	465	152	411
FIOS DE ÁGUA	217	93	166
ALBUFEIRAS	191	42	209
MINI-HÍDRICAS (produção)	57	16	37
ARMAZENAMENTO [GWh (% do máximo)]	2 401 (74%)	1 875 (58%)	1 876 (58%)

DIAGRAMAS DE CARGA



REPARTIÇÃO DA PRODUÇÃO



Valores referidos à Produção líquida

PRODUÇÃO [GWh]

SEMANA 52

ANO

	4ª f	5ª f	6ª f	sab	dom	2ª f	3ª f	4ª f	2025	25/24	2025	25/24
CONSUMO	147	134	154	158	147	159	163	155	1 216	11.1%	53 078	3.3%
Produção Renovável	124	102	119	165	126	106	91	93	926	75%	36 949	1%
Albufeiras	24	30	42	25	25	41	32	32	251	341%	5 676	-8%
Fios de Água	27	23	32	30	24	28	30	22	215	133%	7 378	5%
Mini Hídricas	8	8	7	7	7	7	7	6	57	251%	1 448	5%
Eólica	45	24	16	88	51	7	1	12	243	21%	13 474	-5%
Biomassa	9	8	9	8	8	8	8	8	65	0%	2 830	-10%
Fotovoltaica	11	11	13	7	11	15	14	12	94	-4%	6 143	25%
Ondas	0	0	0	0	0	0	0	0	0	-	0	-
Produção não Renovável	16	19	22	17	18	22	21	25	161	2%	7 874	54%
Gás Natural - Ciclo Combinado	13	16	18	14	14	18	18	21	131	6%	6 522	96%
Gás Natural - Cogeração	3	3	3	3	3	3	3	3	25	-14%	1 122	-27%
Outra Térmica	1	1	1	1	0	1	1	1	5	-4%	230	-5%
Saldo Importador	20	14	4	-13	5	21	53	39	142	-65%	9 291	-11%
Importação (Comercial)	32	24	13	10	15	27	53	41	216	-53%	13 349	-11%
Exportação (Comercial)	12	10	9	23	10	6	0	2	74	58%	4 065	-10%
Produção por Bombagem	10	13	10	9	14	13	8	8	85	-11%	4 081	7%
Consumo em Bombagem	23	15	2	21	15	3	9	10	97	-1%	5 117	8%

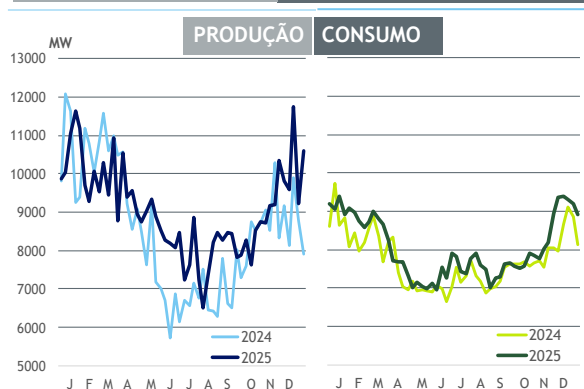
POTÊNCIA MÁXIMA [MW]

SEMANA 52

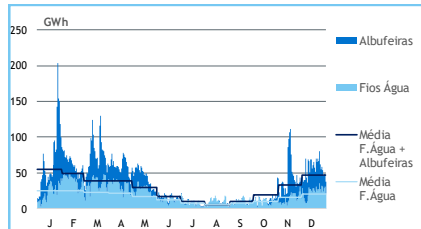
ANO

PONTAS SEMANAIS

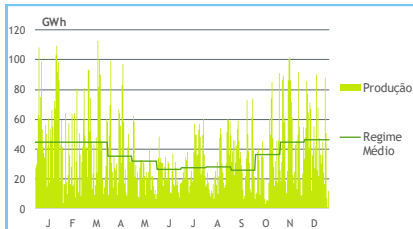
	2025	25-24	2025	25/24
CONSUMO	8 907	772	9 401	-3%
PRODUÇÃO	10 595	2 680	11 751	-3%
Hídrica	6 798	1 828	6 962	1%
Mini-Hídrica	332	185	370	-1%
Eólica	4 099	-34	5 093	1%
Biomassa	381	9	388	-11%
Fotovoltaica	2 500	357	3 325	25%
Ondas	0	0	0	-
Gás Natural - Ciclo Combinado	1 460	296	2 722	-20%
Gás Natural - Cogeração	163	-22	223	-35%
Outra Térmica	32	0	34	0%
Importação	3 936	-238	4 711	2%
Exportação	3 099	687	3 607	2%



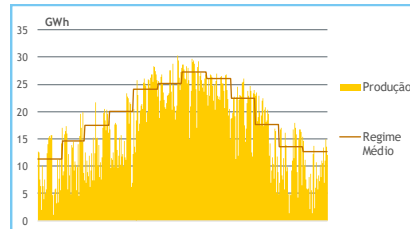
AFLUÊNCIAS



EÓLICA DIÁRIA



SOLAR DIÁRIA



HIDRAULICIDADE [GWh]

	4ª f	5ª f	6ª f	sab	dom	2ª f	3ª f	4ª f	Total
AFLUÊNCIA	61	55	58	54	46	49	47	37	408
Fios de Água	27	23	32	30	24	28	31	22	217
Albufeiras	35	33	26	24	21	20	17	15	191
DESCARREGAMENTOS	1	1	1	1	1	1	1	1	8
ARMAZENAMENTO	2 494	2 495	2 470	2 475	2 469	2 435	2 419	2 401	

ARMAZENAMENTO

