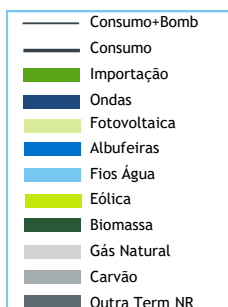


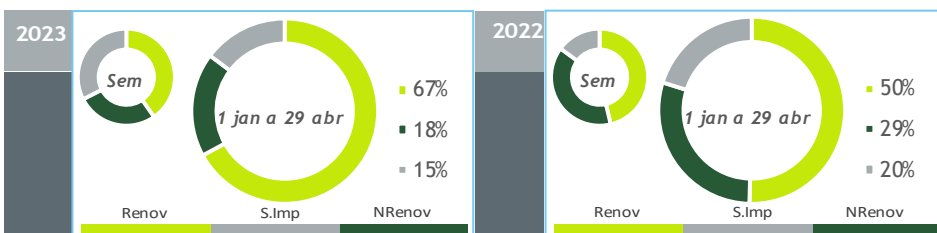
valores provisórios



#### BALANÇO DE PRODUÇÃO

23 ABR a 29 ABR

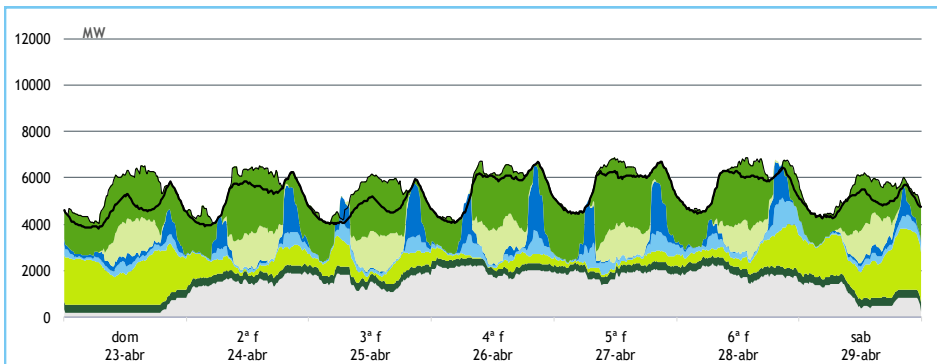
[GWh]	SEMANA 17		ANO	
	2023	23-22	2023	23/22
CONSUMO	870	-48	17 156	0.3%
<i>corrigido temperatura</i>	<i>873</i>	<i>-39</i>	<i>17 370</i>	<i>0.4%</i>
PRODUÇÃO TOTAL	642	-190	15 757	8%
TÉRMICA	298	-130	4 191	-33%
HIDRÁULICA	111	-88	5 950	113%
EÓLICA	145	-3	4 568	-5%
FOTOVOLTAICA	87	31	1 047	51%
SALDO IMPORTADOR	288	149	2 575	-26%
BOMBAGEM	60	7	1 176	26%
POTÊNCIA MÁXIMA [MW]				
CONSUMO	6 705	-236	9 365	9%
dia/mês/hora	27/04 20.45		26/01 19.45	
PRODUÇÃO	6 813	-2242	11 550	4%
dia/mês/hora	28/04 19.15		08/02 19.30	



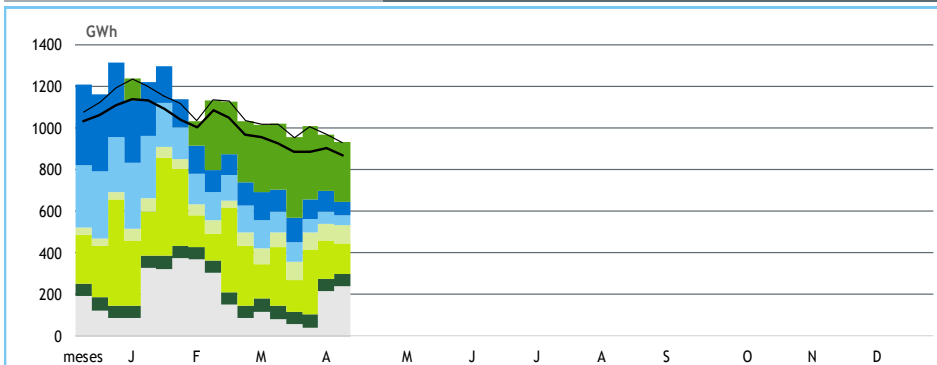
#### HIDRAULICIDADE

AFLUÊNCIA SEMANAL [GWh]	2023	2022	Regime Médio
TOTAL	82	182	298
FIOS DE ÁGUA	36	110	149
ALBUFEIRAS	31	52	117
MINI-HÍDRICAS (produção)	14	20	32
ARMAZENAMENTO [GWh (% do máximo)]	2 512 (78%)	1 107 (35%)	2 352 (73%)

#### DIAGRAMAS DE CARGA



#### REPARTIÇÃO DA PRODUÇÃO



Valores referidos à Produção líquida

PRODUÇÃO [GWh]

SEMANA 17

ANO

	dom	2ª f	3ª f	4ª f	5ª f	6ª f	sab	2023	23/22	2023	23/22
<b>CONSUMO</b>	<b>111</b>	<b>124</b>	<b>113</b>	<b>132</b>	<b>136</b>	<b>135</b>	<b>118</b>	<b>870</b>	<b>-5.2%</b>	<b>17 156</b>	<b>0.3%</b>
<b>Produção Renovável</b>	<b>71</b>	<b>44</b>	<b>44</b>	<b>38</b>	<b>39</b>	<b>54</b>	<b>68</b>	<b>357</b>	<b>-17%</b>	<b>11 692</b>	<b>34%</b>
Albufeiras	1	2	1	3	4	5	1	17	-47%	2 154	253%
Fios de Água	4	3	4	5	7	9	4	36	-67%	2 355	100%
Mini Hídricas	2	2	2	2	2	2	2	14	-30%	545	103%
Eólica	43	15	15	7	6	19	41	145	-2%	4 568	-5%
Biomassa	8	8	8	7	8	9	9	58	-13%	1 024	-13%
Fotovoltaica	13	13	14	13	12	10	12	87	56%	1 047	51%
Ondas	-	-	-	-	-	-	-	-	-	-	-
<b>Produção não Renovável</b>	<b>6</b>	<b>37</b>	<b>37</b>	<b>48</b>	<b>44</b>	<b>45</b>	<b>22</b>	<b>240</b>	<b>-34%</b>	<b>3 168</b>	<b>-38%</b>
Gás Natural - Ciclo Combinado	2	32	32	42	37	38	18	202	-34%	2 462	-42%
Gás Natural - Cogeração	4	5	5	6	7	6	4	35	-35%	638	-18%
Outra Térmica	0	0	0	0	0	0	1	3	53%	67	8%
<b>Saldo Importador</b>	<b>45</b>	<b>44</b>	<b>37</b>	<b>39</b>	<b>50</b>	<b>40</b>	<b>33</b>	<b>288</b>	<b>107%</b>	<b>2 575</b>	<b>-26%</b>
Importação (Comercial)	49	44	38	42	52	43	34	301	43%	3 978	-9%
Exportação (Comercial)	4	0	2	3	2	2	1	14	-80%	1 404	62%
<b>Produção por Bombagem</b>	<b>6</b>	<b>7</b>	<b>8</b>	<b>10</b>	<b>7</b>	<b>2</b>	<b>4</b>	<b>44</b>	<b>16%</b>	<b>897</b>	<b>22%</b>
<b>Consumo em Bombagem</b>	<b>17</b>	<b>9</b>	<b>12</b>	<b>3</b>	<b>4</b>	<b>6</b>	<b>9</b>	<b>60</b>	<b>13%</b>	<b>1 176</b>	<b>26%</b>

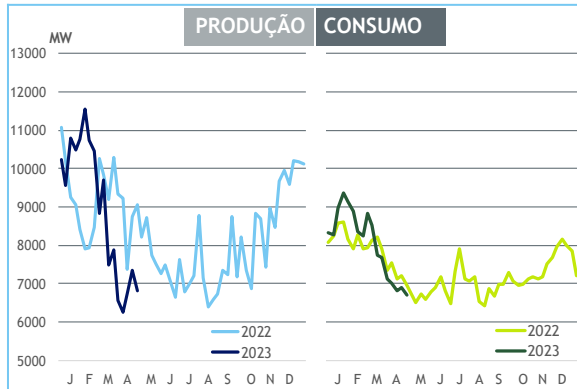
POTÊNCIA MÁXIMA [MW]

SEMANA 17

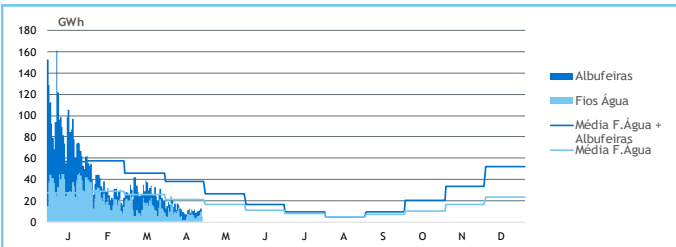
ANO

	2023	23-22	2023	23/22
<b>CONSUMO</b>	<b>6 705</b>	<b>-236</b>	<b>9 365</b>	<b>9%</b>
<b>PRODUÇÃO</b>	<b>6 813</b>	<b>-2 242</b>	<b>11 550</b>	<b>4%</b>
Hídrica	3 662	-382	6 232	32%
Mini-Hídrica	140	-46	372	50%
Eólica	2 627	9	4 773	0%
Biomassa	382	-54	410	-11%
Fotovoltaica	1 594	440	1 631	35%
Ondas	-	-	-	-
Gás Natural - Ciclo Combinado	2 052	-884	3 101	-2%
Gás Natural - Cogeração	315	-97	363	-12%
Outra Térmica	22	-4	29	1%
Importação	3 386	-224	4 669	-3%
Exportação	945	-1 688	3 450	-6%

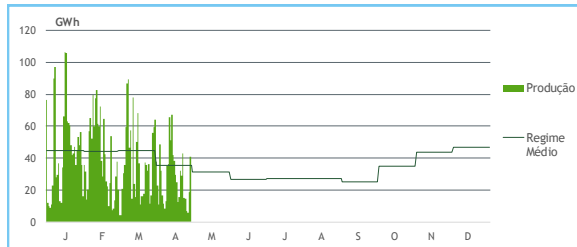
PONTAS SEMANAIS



AFLUÊNCIAS DIÁRIAS



EÓLICA DIÁRIA



HIDRAULICIDADE [GWh]

	dom	2ª f	3ª f	4ª f	5ª f	6ª f	sab	Total
<b>AFLUÊNCIA</b>	<b>12</b>	<b>9</b>	<b>9</b>	<b>10</b>	<b>11</b>	<b>13</b>	<b>4</b>	<b>68</b>
Fios de Água	4	3	4	5	7	9	4	36
Albufeiras	8	6	5	5	4	3	1	31
<b>DESCARREGAMENTOS</b>	<b>1</b>	<b>1</b>	<b>1</b>	<b>1</b>	<b>1</b>	<b>1</b>	<b>1</b>	<b>6</b>
<b>ARMAZENAMENTO</b>	<b>2 515</b>	<b>2 517</b>	<b>2 522</b>	<b>2 515</b>	<b>2 510</b>	<b>2 510</b>	<b>2 512</b>	

ARMAZENAMENTO

