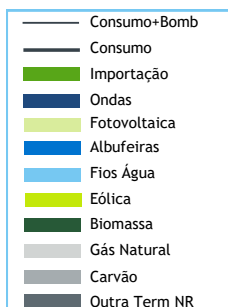


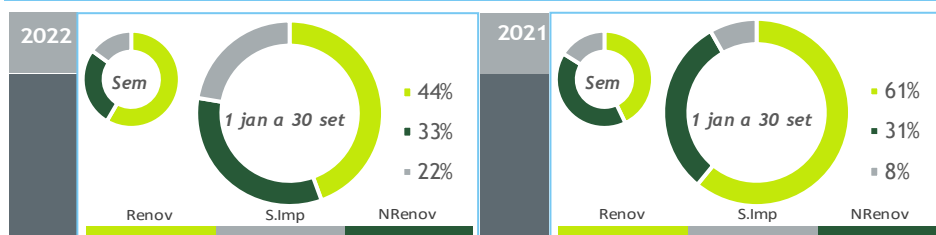
valores provisórios



BALANÇO DE PRODUÇÃO

24 SET a 30 SET

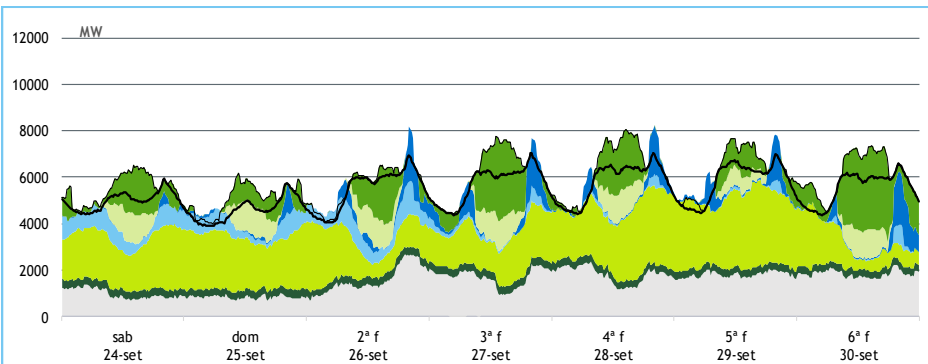
[GWh]	SEMANA 39		ANO	
	2022	22-21	2022	22/21
CONSUMO	933	11	37 708	2.9%
<i>corrigido temperatura</i>	911	-10	37 707	2.5%
PRODUÇÃO TOTAL	838	38	31 224	-11%
TÉRMICA	309	-136	15 281	9%
HIDRÁULICA	114	-30	4 964	-54%
EÓLICA	351	182	8 880	0%
FOTOVOLTAICA	64	24	2 099	56%
SALDO IMPORTADOR	142	-6	8 556	182%
BOMBAGEM	47	21	2 072	50%
POTÊNCIA MÁXIMA [MW]				
CONSUMO	7 065	11	8 595	-13%
dia/mês/hora	28/09 19.45		26/01 19.30	
PRODUÇÃO	8 224	-1651	11 082	-6%
dia/mês/hora	28/09 20.00		05/01 17.45	



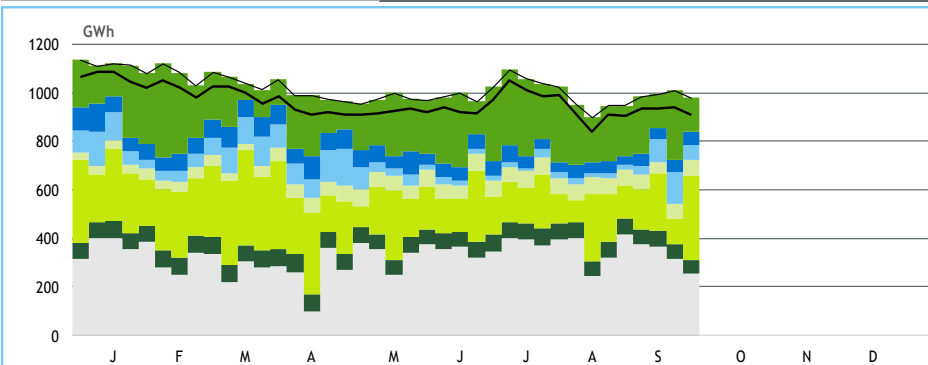
HIDRAULICIDADE

AFLUÊNCIA SEMANAL [GWh]	2022	2021	Regime Médio
TOTAL	81	70	69
FIOS DE ÁGUA	57	55	51
ALBUFEIRAS	21	12	14
MINI-HÍDRICAS (produção)	2	3	4
ARMAZENAMENTO [GWh (% do máximo)]	867 (27%)	1 653 (52%)	1 689 (53%)

DIAGRAMAS DE CARGA



REPARTIÇÃO DA PRODUÇÃO



Valores referidos à Produção líquida

PRODUÇÃO [GWh]

SEMANA 39

ANO

	sab	dom	2ª f	3ª f	4ª f	5ª f	6ª f	2022	22/21	2022	22/21
<b>CONSUMO</b>	<b>122</b>	<b>115</b>	<b>132</b>	<b>140</b>	<b>143</b>	<b>143</b>	<b>139</b>	<b>933</b>	<b>1.2%</b>	<b>37 708</b>	<b>2.9%</b>
<b>Produção Renovável</b>	<b>86</b>	<b>88</b>	<b>80</b>	<b>69</b>	<b>88</b>	<b>92</b>	<b>52</b>	<b>554</b>	<b>40%</b>	<b>17 027</b>	<b>-24%</b>
Albufeiras	0	0	6	5	5	4	4	24	-60%	1 088	-69%
Fios de Água	16	14	18	4	2	1	2	57	4%	2 032	-62%
Mini Hídricas	0	0	0	0	0	0	0	2	-34%	375	-55%
Eólica	51	55	38	42	63	73	29	351	107%	8 880	0%
Biomassa	8	8	8	8	8	8	8	56	-17%	2 553	-1%
Fotovoltaica	10	10	10	10	9	6	10	64	58%	2 099	56%
Ondas	-	-	-	-	-	-	-	-	-	-	-
<b>Produção não Renovável</b>	<b>23</b>	<b>20</b>	<b>38</b>	<b>40</b>	<b>43</b>	<b>43</b>	<b>44</b>	<b>253</b>	<b>-33%</b>	<b>12 728</b>	<b>12%</b>
Gás Natural - Ciclo Combinado	16	13	31	33	36	36	37	203	-32%	10 740	40%
Gás Natural - Cogeração	6	6	7	7	7	6	7	46	-27%	1 845	-37%
Outra Térmica	0	0	0	0	0	0	0	3	-35%	143	-20%
<b>Saldo Importador</b>	<b>22</b>	<b>11</b>	<b>13</b>	<b>29</b>	<b>16</b>	<b>8</b>	<b>44</b>	<b>142</b>	<b>-4%</b>	<b>8 556</b>	<b>182%</b>
Importação (Comercial)	29	23	23	35	25	18	49	203	3%	10 128	58%
Exportação (Comercial)	8	12	10	5	9	10	6	61	22%	1 575	-53%
<b>Produção por Bombagem</b>	<b>1</b>	<b>3</b>	<b>4</b>	<b>7</b>	<b>4</b>	<b>5</b>	<b>7</b>	<b>31</b>	<b>13%</b>	<b>1 469</b>	<b>32%</b>
<b>Consumo em Bombagem</b>	<b>10</b>	<b>7</b>	<b>3</b>	<b>6</b>	<b>8</b>	<b>5</b>	<b>8</b>	<b>47</b>	<b>84%</b>	<b>2 072</b>	<b>50%</b>

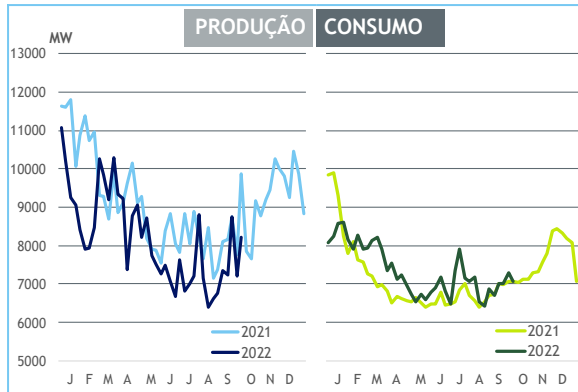
POTÊNCIA MÁXIMA [MW]

SEMANA 39

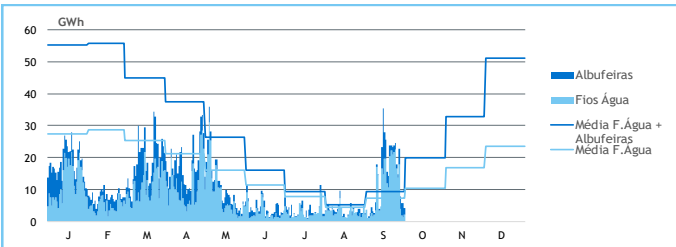
ANO

	2022	22-21	2022	22/21
<b>CONSUMO</b>	<b>7 065</b>	<b>11</b>	<b>8 595</b>	<b>-13%</b>
<b>PRODUÇÃO</b>	<b>8 224</b>	<b>-1 651</b>	<b>11 082</b>	<b>-6%</b>
Hídrica	3 743	-556	4 710	-17%
Mini-Hídrica	29	-18	249	-34%
Eólica	3 704	1 102	4 785	2%
Biomassa	373	-54	458	4%
Fotovoltaica	1 318	459	1 318	47%
Ondas	-	-	-	-
Gás Natural - Ciclo Combinado	2 341	-462	3 168	-15%
Gás Natural - Cogeração	323	-145	427	-36%
Outra Térmica	24	-9	32	-8%
Importação	3 604	-338	4 799	5%
Exportação	1 283	-1 964	3 658	-6%

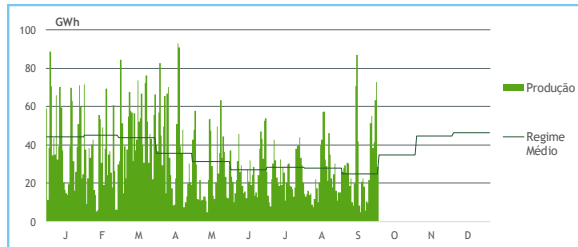
PONTAS SEMANAIS



AFLUÊNCIAS DIÁRIAS



EÓLICA DIÁRIA



HIDRAULICIDADE [GWh]

	sab	dom	2ª f	3ª f	4ª f	5ª f	6ª f	Total
<b>AFLUÊNCIA</b>	<b>18</b>	<b>15</b>	<b>23</b>	<b>8</b>	<b>6</b>	<b>6</b>	<b>4</b>	<b>78</b>
Fios de Água	17	14	18	4	2	1	2	57
Albufeiras	1	1	5	4	4	4	2	21
<b>DESCARREGAMENTOS</b>	<b>0</b>	<b>0</b>	<b>0</b>	<b>0</b>	<b>0</b>	<b>0</b>	<b>0</b>	<b>1</b>
<b>ARMAZENAMENTO</b>	<b>873</b>	<b>876</b>	<b>873</b>	<b>869</b>	<b>870</b>	<b>869</b>	<b>867</b>	

ARMAZENAMENTO

