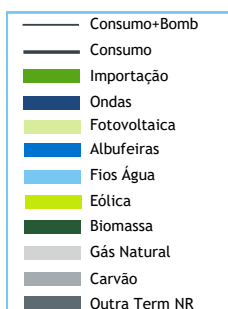


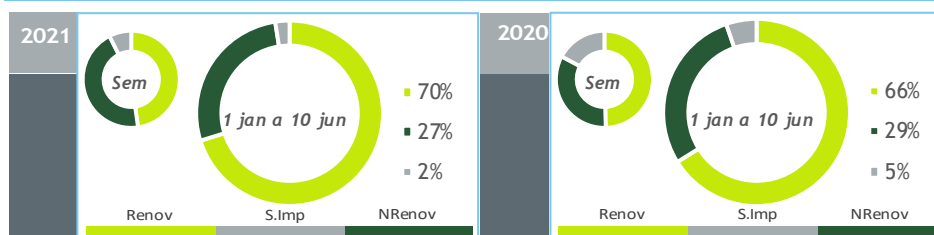
valores provisórios



BALANÇO DE PRODUÇÃO

04 JUN a 10 JUN

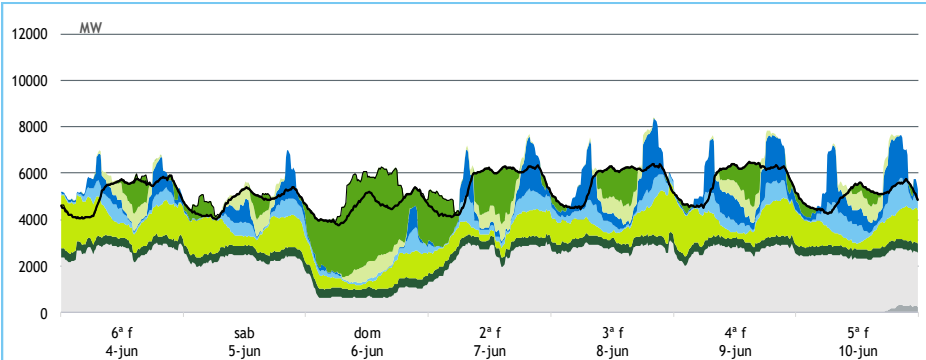
[GWh]	SEMANA 23		ANO	
	2021	21-20	2021	21/20
CONSUMO	874	61	21 984	2.8%
<i>corrigido temperatura</i>	875	69	22 117	1.9%
PRODUÇÃO TOTAL	831	115	22 451	6%
TÉRMICA	455	117	7 508	-1%
HIDRÁULICA	166	9	8 387	7%
EÓLICA	164	-26	5 916	14%
FOTOVOLTAICA	46	15	639	25%
SALDO IMPORTADOR	65	-77	549	-52%
BOMBAGEM	22	-23	1 015	9%
POTÊNCIA MÁXIMA [MW]				
CONSUMO	6 487	409	9 888	11%
dia/mês/hora	09/06 14.45		12/01 19.30	
PRODUÇÃO	8 382	1047	11 820	-1%
dia/mês/hora	08/06 20.00		19/01 19.30	



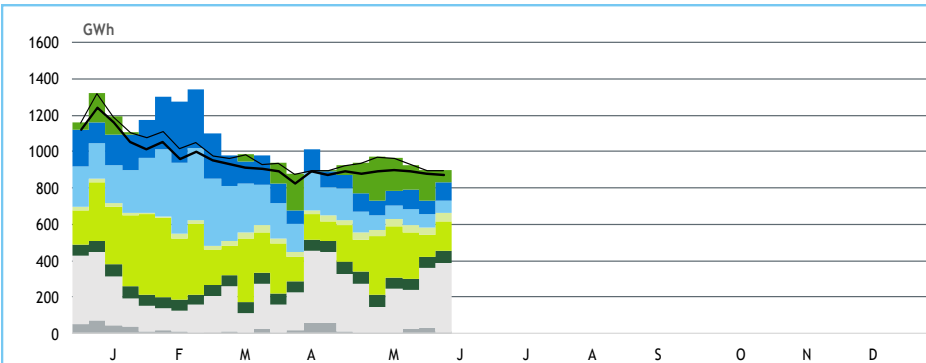
HIDRAULICIDADE

AFLUÊNCIA SEMANAL [GWh]	2021	2020	Regime Médio
TOTAL	89	97	124
FIOS DE ÁGUA	57	72	79
ALBUFEIRAS	21	13	33
MINI-HÍDRICAS (produção)	11	12	13
ARMAZENAMENTO [GWh (% do máximo)]	2 353 (74%)	2 471 (77%)	2 323 (73%)

DIAGRAMAS DE CARGA



REPARTIÇÃO DA PRODUÇÃO



Valores referidos à Produção líquida

PRODUÇÃO [GWh]

SEMANA 23

ANO

	6ª f	sab	dom	2ª f	3ª f	4ª f	5ª f	2021	21/20	2021	21/20
CONSUMO	124	115	109	132	136	137	121	874	7.5%	21 984	2.8%
Produção Renovável	63	56	40	51	63	70	73	415	2%	15 586	9%
Albufeiras	6	5	2	7	13	17	20	71	93%	2 733	6%
Fios de Água	6	6	4	9	9	9	14	57	-20%	4 094	11%
Mini Hídricas	2	2	1	2	2	1	2	11	-11%	755	-7%
Eólica	33	27	16	17	23	27	22	164	-14%	5 916	14%
Biomassa	9	9	9	9	9	9	9	65	1%	1 448	2%
Fotovoltaica	7	7	7	7	7	7	7	46	46%	639	25%
Ondas	0	0	0	0	0	0	0	0	-	0	-
Produção não Renovável	64	55	20	60	67	65	59	389	43%	6 060	-2%
Carvão	0	0	0	0	0	0	1	1	+/-	396	213%
Gás Natural - Ciclo Combinado	52	45	11	48	54	52	48	310	64%	3 637	-8%
Gás Natural - Cogeração	12	9	8	12	12	12	9	73	-9%	1 902	-2%
Outra Térmica	1	1	1	1	1	1	1	6	4%	125	4%
Saldo Importador	-7	3	64	19	-1	-1	-13	65	-54%	549	-52%
Importação (Comercial)	8	9	66	27	13	12	6	140	-24%	3 235	8%
Exportação (Comercial)	14	6	2	9	14	13	19	76	71%	2 684	45%
Produção por Bombagem	4	4	1	6	7	4	1	27	-26%	805	5%
Consumo em Bombagem	1	3	14	4	0	0	0	22	-51%	1 015	9%

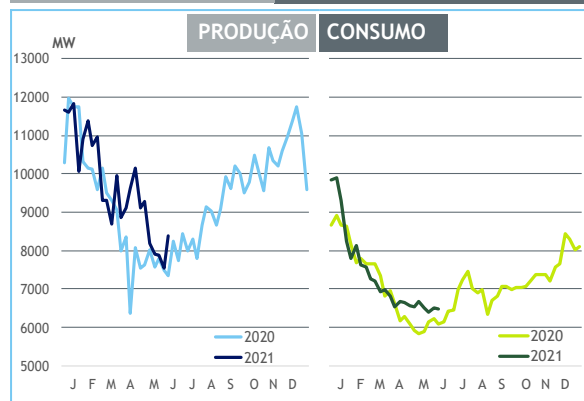
POTÊNCIA MÁXIMA [MW]

SEMANA 23

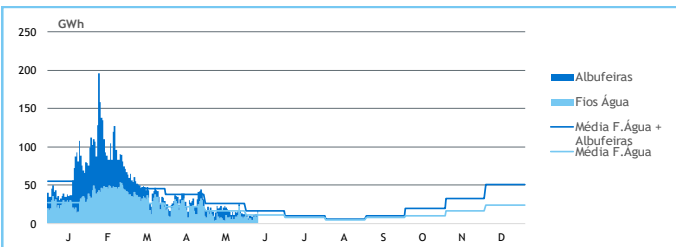
ANO

	2021	21-20	2021	21/20
CONSUMO	6 487	409	9 888	11%
PRODUÇÃO	8 382	1 047	11 820	-1%
Hídrica	3 667	48	5 695	1%
Mini-Hídrica	111	-17	376	9%
Eólica	2 303	-255	4 675	5%
Biomassa	403	-4	419	1%
Fotovoltaica	772	177	772	25%
Ondas	0	0	0	-
Carvão	284	284	584	-50%
Gás Natural - Ciclo Combinado	2 555	678	3 728	12%
Gás Natural - Cogeração	557	-62	686	-1%
Outra Térmica	38	0	40	3%
Importação	4 151	1 233	4 592	24%
Exportação	2 811	138	3 890	2%

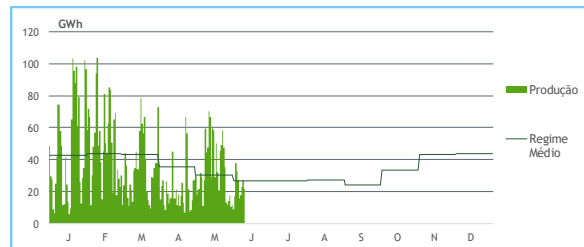
PONTAS SEMANAIS



AFLUÊNCIAS DIÁRIAS



EÓLICA DIÁRIA



HIDRAULICIDADE [GWh]

	6ª f	sab	dom	2ª f	3ª f	4ª f	5ª f	Total
AFLUÊNCIA	9	10	8	11	12	12	16	78
Fios de Água	6	6	4	9	9	9	14	57
Albufeiras	3	3	4	2	3	3	2	21
DESCARREGAMENTOS	0	0	0	0	0	0	0	3
ARMAZENAMENTO	2 409	2 405	2 417	2 408	2 390	2 372	2 353	

ARMAZENAMENTO

