

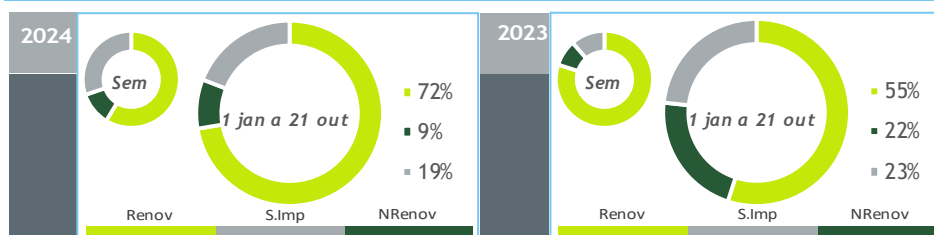
valores provisórios

- Consumo+Bomb
- Consumo
- Importação
- Albufeiras
- Fios Água
- Ondas
- Fotovoltaica
- Eólica
- Biomassa
- Gás Natural
- Outra Term NR

BALANÇO DE PRODUÇÃO

15 OUT a 21 OUT

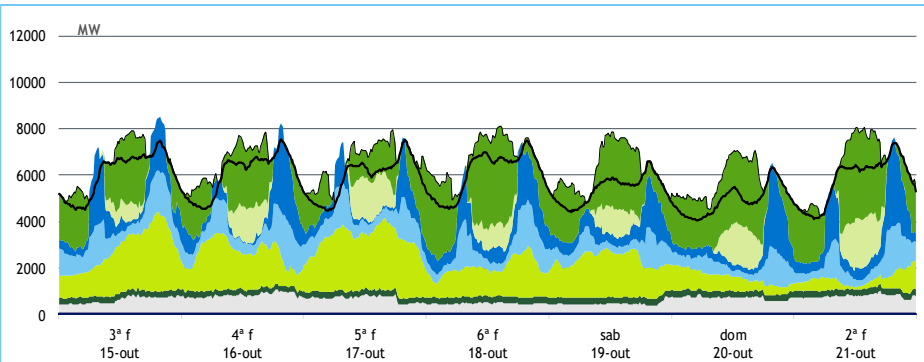
[GWh]	SEMANA 42		ANO	
	2024	24-23	2024	24/23
CONSUMO	965	13	41 048	1.9%
<i>corrigido temperatura</i>	970	16	41 457	3.0%
PRODUÇÃO TOTAL	764	-177	36 899	10%
TÉRMICA	157	18	6 175	-45%
HIDRÁULICA	299	11	15 605	63%
EÓLICA	237	-242	10 926	12%
FOTOVOLTAICA	72	36	4 193	33%
ONDAS	0	0	0	-100%
SALDO IMPORTADOR	299	188	7 968	-16%
BOMBAGEM	99	-3	3 818	30%
POTÊNCIA MÁXIMA [MW]				
CONSUMO	7 539	258	9 739	4%
dia/mês/hora	16/10 19.30		08/01 19.45	
PRODUÇÃO	8 502	-1188	12 082	5%
dia/mês/hora	15/10 19.45		12/01 18.30	



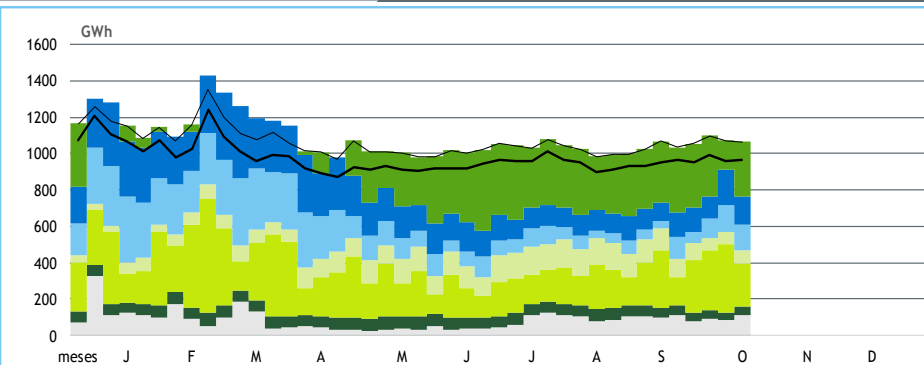
HIDRAULICIDADE

AFLUÊNCIA SEMANAL [GWh]	2024	2023	Regime Médio
TOTAL	266	318	154
FIOS DE ÁGUA	112	64	72
ALBUFEIRAS	121	230	69
MINI-HÍDRICAS (produção)	33	24	13
ARMAZENAMENTO [GWh (% do máximo)]	2 178 (67%)	2 170 (67%)	1 629 (50%)

DIAGRAMAS DE CARGA



REPARTIÇÃO DA PRODUÇÃO



Valores referidos à Produção líquida

PRODUÇÃO [GWh]

SEMANA 42

ANO

	3ª f	4ª f	5ª f	6ª f	sab	dom	2ª f	2024	24/23	2024	24/23
CONSUMO	146	145	142	146	129	118	139	965	1.4%	41 048	1.9%
Produção Renovável	97	90	105	81	82	59	67	581	-26%	30 224	34%
Albufeiras	14	13	7	15	10	9	13	82	-36%	5 335	79%
Fios de Água	21	18	16	17	12	11	16	111	76%	6 015	70%
Mini Hídricas	4	5	6	5	5	5	4	33	38%	1 177	60%
Eólica	46	38	56	31	39	15	12	237	-51%	10 926	12%
Biomassa	7	6	6	7	7	7	7	46	-13%	2 579	9%
Fotovoltaica	5	10	14	8	9	13	15	72	100%	4 193	33%
Ondas	0	0	0	0	0	0	0	0	-	0	-100%
Produção não Renovável	15	20	16	11	11	17	19	110	29%	3 596	-59%
Gás Natural - Ciclo Combinado	10	15	12	7	7	13	14	78	29%	2 137	-70%
Gás Natural - Cogeração	4	4	4	4	3	3	4	27	16%	1 263	-20%
Outra Térmica	1	1	1	1	1	1	1	5	254%	196	14%
Saldo Importador	32	37	27	56	47	50	50	299	168%	7 968	-16%
Importação (Comercial)	40	42	38	61	54	56	54	346	67%	11 862	1%
Exportação (Comercial)	9	5	12	5	7	5	4	47	-51%	3 916	77%
Produção por Bombagem	10	9	8	11	9	11	15	73	1%	3 078	34%
Consumo em Bombagem	8	11	15	14	20	19	12	99	-3%	3 818	30%

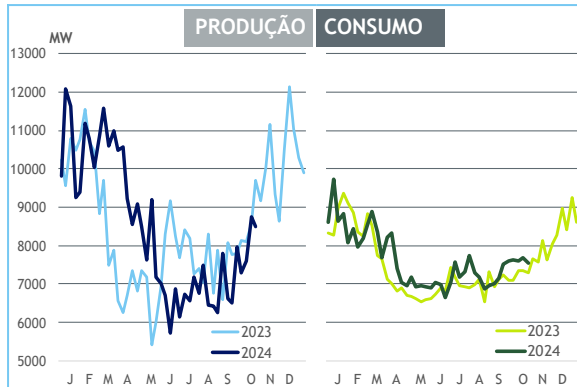
POTÊNCIA MÁXIMA [MW]

SEMANA 42

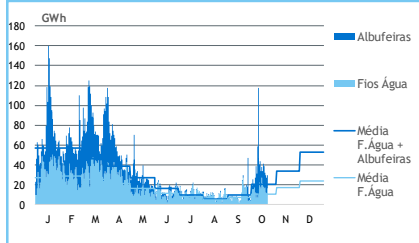
ANO

	2024	24-23	2024	24/23
CONSUMO	7 539	258	9 739	4%
PRODUÇÃO	8 502	-1 188	12 082	5%
Hídrica	5 579	504	6 916	11%
Mini-Hídrica	268	-13	374	1%
Eólica	3 392	-1 451	5 034	4%
Biomassa	302	-40	436	8%
Fotovoltaica	2 172	861	2 640	45%
Ondas	0	0	0	-1
Gás Natural - Ciclo Combinado	873	-804	3 417	10%
Gás Natural - Cogeração	218	26	343	-13%
Outra Térmica	32	21	35	3%
Importação	4 138	343	4 568	-2%
Exportação	1 765	-1 225	3 533	2%

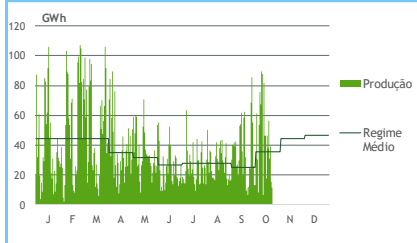
PONTAS SEMANAIS



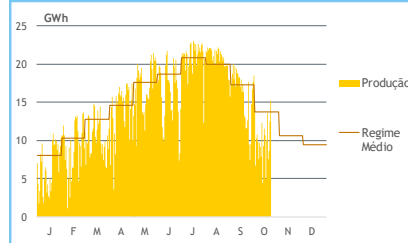
AFLUÊNCIAS



EÓLICA DIÁRIA



SOLAR DIÁRIA



HIDRAULICIDADE [GWh]

	3ª f	4ª f	5ª f	6ª f	sab	dom	2ª f	Total
AFLUÊNCIA	34	41	38	32	30	27	29	233
Fios de Água	21	18	16	17	12	11	16	112
Albufeiras	13	23	22	15	18	16	13	121
DESCARREGAMENTOS	0	0	0	0	0	0	0	2
ARMAZENAMENTO	2 131	2 140	2 158	2 159	2 173	2 185	2 178	

ARMAZENAMENTO

