

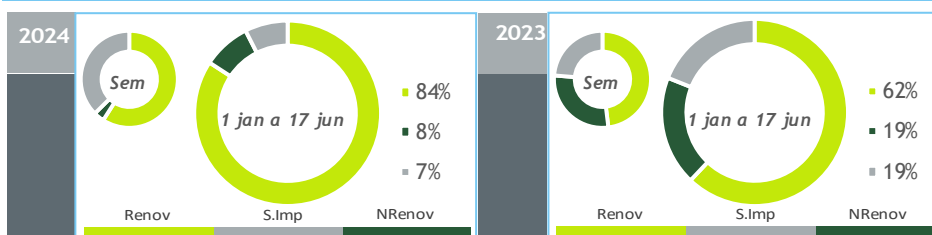
valores provisórios

- Consumo+Bomb
- Consumo
- Importação
- Albufeiras
- Fios Água
- Ondas
- Fotovoltaica
- Eólica
- Biomassa
- Gás Natural
- Outra Term NR

BALANÇO DE PRODUÇÃO

11 JUN a 17 JUN

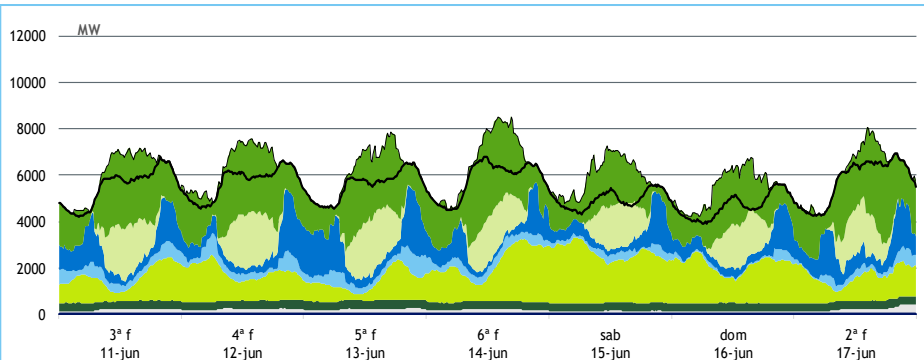
[GWh]	SEMANA 24		ANO	
	2024	24-23	2024	24/23
CONSUMO	912	-12	23 905	2.1%
<i>corrigido temperatura</i>	911	1	24 360	3.4%
PRODUÇÃO TOTAL	664	-94	24 349	18%
TÉRMICA	93	-224	3 548	-40%
HIDRÁULICA	203	-27	11 765	69%
EÓLICA	236	117	7 026	15%
FOTOVOLTAICA	132	40	2 010	24%
ONDAS	0	0	0	-100%
SALDO IMPORTADOR	348	127	1 812	-60%
BOMBAGEM	100	45	2 256	36%
POTÊNCIA MÁXIMA [MW]				
CONSUMO	6 933	33	9 738	4%
dia/mês/hora	17/06 20.00		08/01 19.45	
PRODUÇÃO	5 678	-3492	12 082	5%
dia/mês/hora	14/06 21.15		12/01 18.30	



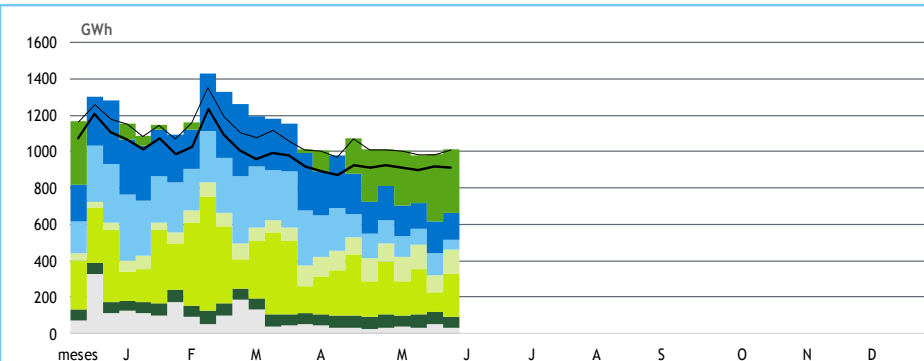
HIDRAULICIDADE

AFLUÊNCIA SEMANAL [GWh]	2024	2023	Regime Médio
TOTAL	79	162	127
FIOS DE ÁGUA	45	95	79
ALBUFEIRAS	22	51	35
MINI-HÍDRICAS (produção)	12	16	13
ARMAZENAMENTO [GWh (% do máximo)]	2 671 (82%)	2 547 (79%)	2 282 (70%)

DIAGRAMAS DE CARGA



REPARTIÇÃO DA PRODUÇÃO



Valores referidos à Produção líquida

PRODUÇÃO [GWh]

SEMANA 24

ANO

	3ª f	4ª f	5ª f	6ª f	sab	dom	2ª f	2024	24/23	2024	24/23
CONSUMO	132	137	134	139	119	112	138	912	-1.3%	23 905	2.1%
Produção Renovável	77	82	73	83	91	74	70	550	23%	20 496	39%
Albufeiras	13	12	11	8	6	4	12	65	-11%	4 290	84%
Fios de Água	8	8	9	8	4	2	5	44	-53%	4 639	71%
Mini Hídricas	2	2	2	2	1	1	2	12	-27%	1 011	61%
Eólica	26	31	21	40	52	40	26	236	99%	7 026	15%
Biomassa	8	8	9	8	8	9	9	60	12%	1 519	9%
Fotovoltaica	20	21	22	18	18	18	16	132	44%	2 010	24%
Ondas	0	0	0	0	0	0	0	0	-	0	-100%
Produção não Renovável	5	6	6	5	3	3	6	33	-88%	2 028	-55%
Gás Natural - Ciclo Combinado	0	0	0	0	0	0	1	0	-/+	1 200	-66%
Gás Natural - Cogeração	4	5	5	5	3	3	4	30	-37%	711	-21%
Outra Térmica	1	1	1	0	0	1	1	3	17%	117	11%
Saldo Importador	52	56	49	56	37	41	56	348	57%	1 812	-60%
Importação (Comercial)	53	58	54	64	55	60	61	405	51%	5 020	-18%
Exportação (Comercial)	1	1	4	5	12	12	1	37	-21%	3 199	98%
Produção por Bombagem	10	7	19	10	10	12	13	81	77%	1 825	42%
Consumo em Bombagem	11	14	13	15	22	18	7	100	83%	2 256	36%

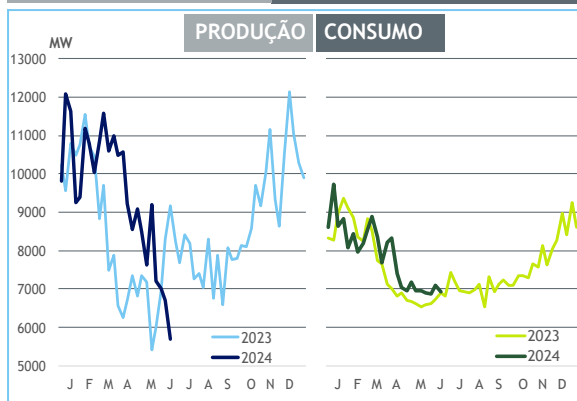
POTÊNCIA MÁXIMA [MW]

SEMANA 24

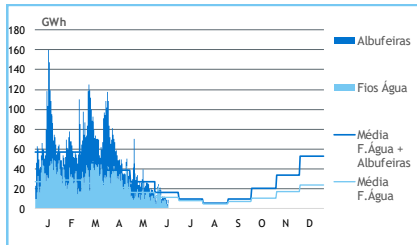
ANO

	2024	24-23	2024	24/23
CONSUMO	6 933	33	9 738	4%
PRODUÇÃO	5 678	-3 492	12 082	5%
Hídrica	3 576	-1 635	6 916	11%
Mini-Hídrica	122	-22	375	1%
Eólica	2 812	247	5 034	5%
Biomassa	387	31	432	7%
Fotovoltaica	2 434	832	2 434	46%
Ondas	0	0	0	-
Gás Natural - Ciclo Combinado	206	-1 858	3 417	10%
Gás Natural - Cogeração	244	-150	343	-13%
Outra Térmica	33	2	35	3%
Importação	4 003	484	4 553	-2%
Exportação	0	-2 504	3 533	2%

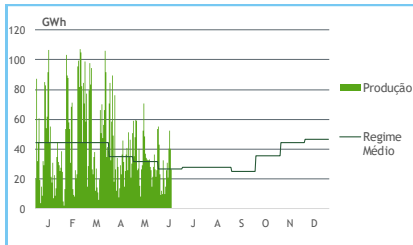
PONTAS SEMANAIS



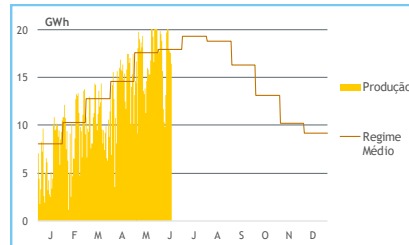
AFLUÊNCIAS



EÓLICA DIÁRIA



SOLAR DIÁRIA



HIDRAULICIDADE [GWh]

	3ª f	4ª f	5ª f	6ª f	sab	dom	2ª f	Total
AFLUÊNCIA	10	12	11	11	9	5	9	67
Fios de Água	8	8	9	8	5	2	5	45
Albufeiras	2	4	2	3	4	3	4	22
DESCARREGAMENTOS	0	0	0	0	0	0	0	3
ARMAZENAMENTO	2 707	2 703	2 685	2 681	2 686	2 687	2 671	

ARMAZENAMENTO

