

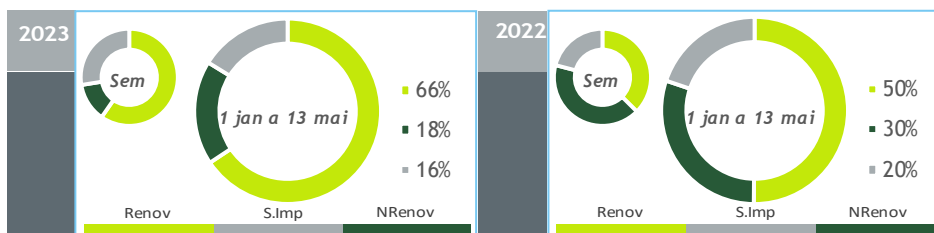
valores provisórios



BALANÇO DE PRODUÇÃO

07 MAI a 13 MAI

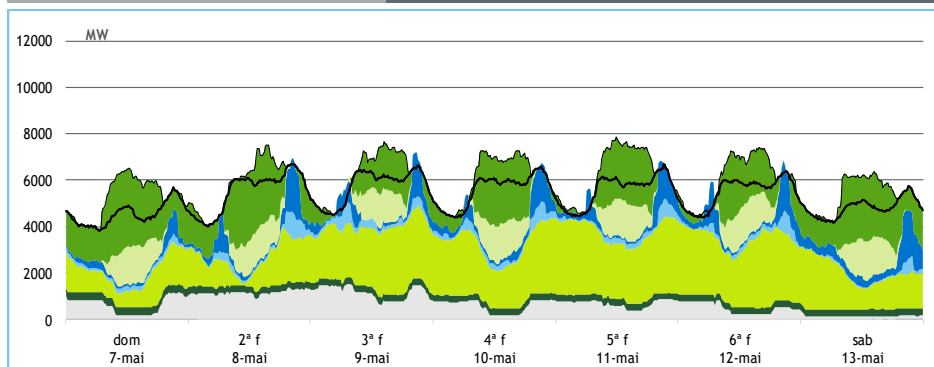
[GWh]	SEMANA 19		ANO	
	2023	23-22	2023	23/22
CONSUMO	893	-15	18 926	0.0%
<i>corrigido temperatura</i>	891	-9	19 126	0.1%
PRODUÇÃO TOTAL	732	-31	17 153	6%
TÉRMICA	168	-278	4 635	-34%
HIDRÁULICA	118	-44	6 183	94%
EÓLICA	349	264	5 103	0%
FOTOVOLTAICA	97	28	1 232	49%
SALDO IMPORTADOR	252	60	3 113	-18%
BOMBAGEM	90	43	1 340	30%
POTÊNCIA MÁXIMA [MW]				
CONSUMO	6 707	193	9 365	9%
dia/mês/hora	08/05 20.30		26/01 19.45	
PRODUÇÃO	7 196	-1522	11 550	4%
dia/mês/hora	09/05 20.45		08/02 19.30	



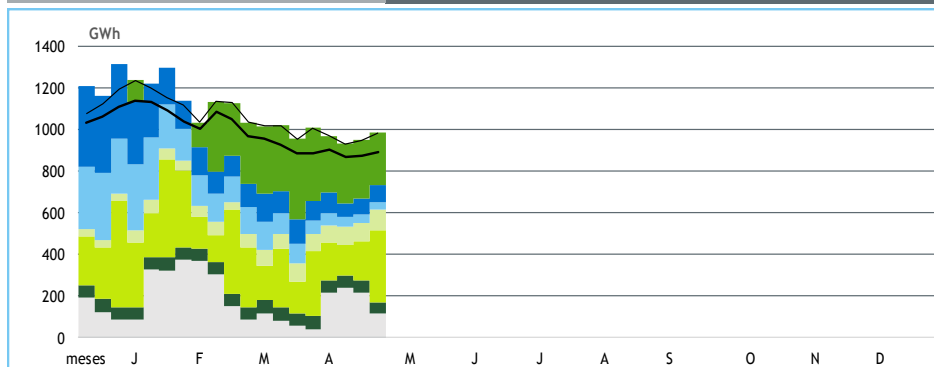
HIDRAULICIDADE

AFLUÊNCIA SEMANAL [GWh]	2023	2022	Regime Médio
TOTAL	51	110	211
FIOS DE ÁGUA	27	84	112
ALBUFEIRAS	13	15	76
MINI-HÍDRICAS (produção)	10	10	24
ARMAZENAMENTO [GWh (% do máximo)]	2 513 (78%)	1 075 (34%)	2 364 (73%)

DIAGRAMAS DE CARGA



REPARTIÇÃO DA PRODUÇÃO



Valores referidos à Produção líquida

PRODUÇÃO [GWh]

SEMANA 19

ANO

	dom	2ª f	3ª f	4ª f	5ª f	6ª f	sab	2023	23/22	2023	23/22
CONSUMO	109	132	137	134	134	131	116	893	-1.6%	18 926	0.0%
Produção Renovável	54	59	89	86	95	94	69	546	59%	12 630	32%
Albufeiras	0	2	1	1	1	1	6	12	-62%	2 182	225%
Fios de Água	2	5	6	5	4	4	1	27	-68%	2 412	73%
Mini Hídricas	1	2	2	1	1	1	1	10	4%	567	94%
Eólica	27	30	61	58	68	66	39	349	311%	5 103	0%
Biomassa	8	7	7	7	7	7	7	51	-22%	1 134	-13%
Fotovoltaica	14	13	12	14	14	14	15	97	40%	1 232	49%
Ondas	-	-	-	-	-	-	-	-	-	-	-
Produção não Renovável	15	28	28	14	17	12	4	117	-69%	3 501	-39%
Gás Natural - Ciclo Combinado	10	22	23	10	12	7	0	85	-74%	2 720	-43%
Gás Natural - Cogeração	4	5	5	4	4	5	4	31	-40%	708	-19%
Outra Térmica	1	0	0	0	0	0	0	1	-23%	72	10%
Saldo Importador	52	43	21	34	28	28	47	252	31%	3 113	-18%
Importação (Comercial)	55	45	25	39	35	35	52	285	17%	4 561	-5%
Exportação (Comercial)	3	2	5	5	8	8	7	37	-27%	1 454	47%
Produção por Bombagem	6	11	9	11	11	12	9	69	82%	1 022	24%
Consumo em Bombagem	17	8	10	12	17	13	13	90	93%	1 340	30%

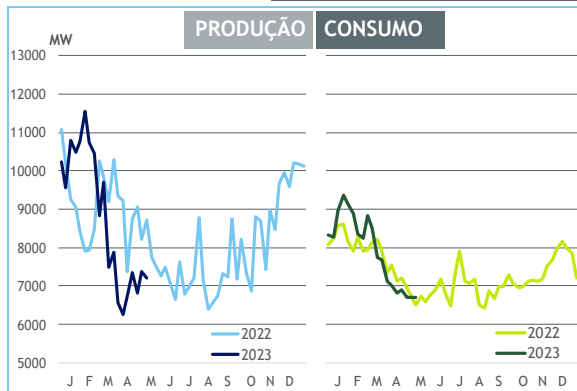
POTÊNCIA MÁXIMA [MW]

SEMANA 19

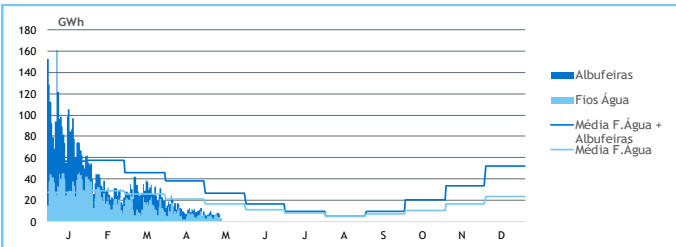
ANO

	2023	23-22	2023	23/22
CONSUMO	6 707	193	9 365	9%
PRODUÇÃO	7 196	-1 522	11 550	4%
Hídrica	3 360	-892	6 232	32%
Mini-Hídrica	114	1	372	50%
Eólica	3 393	1 265	4 773	0%
Biomassa	355	-53	410	-11%
Fotovoltaica	1 657	446	1 657	36%
Ondas	-	-	-	-
Gás Natural - Ciclo Combinado	1 330	-1 475	3 101	-2%
Gás Natural - Cogeração	257	-141	363	-12%
Outra Térmica	22	11	29	1%
Importação	3 516	-184	4 669	-3%
Exportação	1 180	-1 161	3 450	-6%

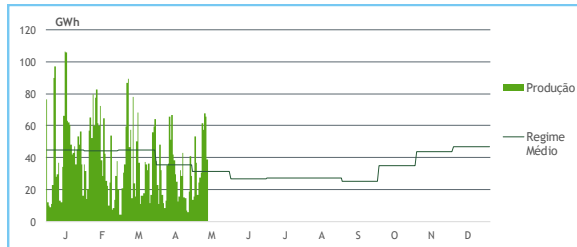
PONTAS SEMANAIS



AFLUÊNCIAS DIÁRIAS



EÓLICA DIÁRIA



HIDRAULICIDADE [GWh]

	dom	2ª f	3ª f	4ª f	5ª f	6ª f	sab	Total
AFLUÊNCIA	6	5	6	8	8	6	3	41
Fios de Água	2	4	6	5	4	4	1	27
Albufeiras	4	0	0	3	4	2	1	13
DESCARREGAMENTOS	1	1	1	1	1	1	1	5
ARMAZENAMENTO	2 524	2 518	2 515	2 514	2 518	2 517	2 513	

ARMAZENAMENTO

