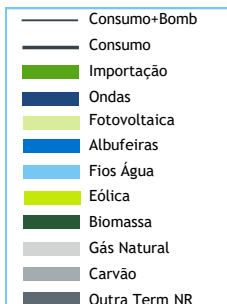


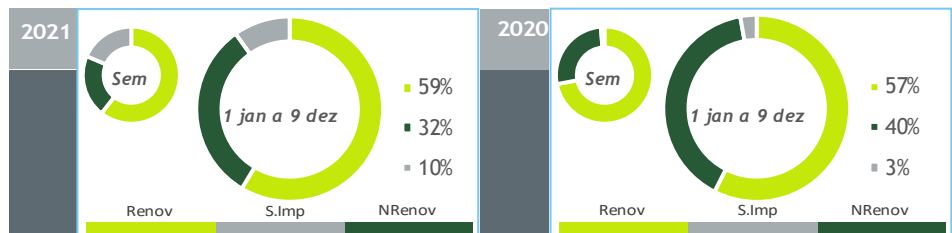
valores provisórios



BALANÇO DE PRODUÇÃO

03 DEZ a 09 DEZ

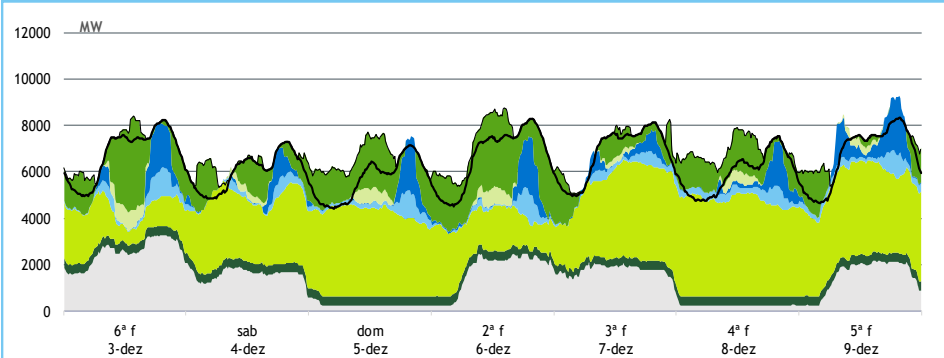
[GWh]	SEMANA 49		ANO	
	2021	21-20	2021	21/20
CONSUMO	1 070	14	46 381	1.7%
<i>corrigido temperatura</i>	1 067	21	46 506	1.5%
PRODUÇÃO TOTAL	950	-134	43 650	-5%
TÉRMICA	296	-55	17 839	-16%
HIDRÁULICA	124	-195	12 439	-2%
EÓLICA	508	107	11 701	7%
FOTOVOLTAICA	22	9	1 671	36%
SALDO IMPORTADOR	206	193	4 599	253%
BOMBAGEM	86	44	1 869	3%
POTÊNCIA MÁXIMA [MW]				
CONSUMO	8 330	-101	9 888	11%
dia/mês/hora	09/12 19.45		12/01 19.30	
PRODUÇÃO	9 243	-2126	11 820	-1%
dia/mês/hora	09/12 19.30		19/01 19.30	



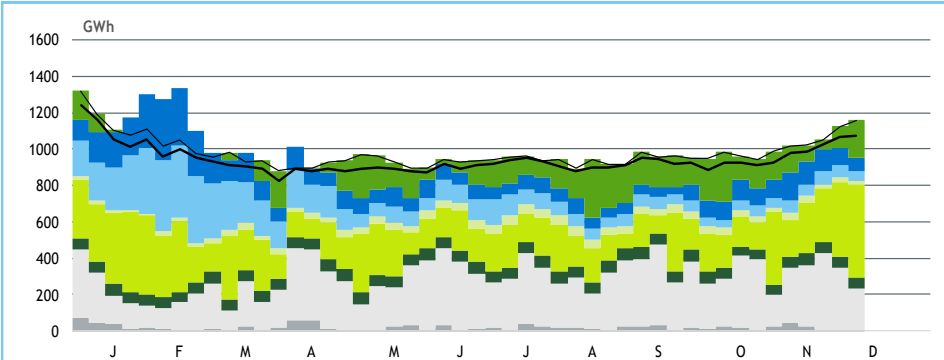
HIDRAULICIDADE

AFLUÊNCIA SEMANAL [GWh]	2021	2020	Regime Médio
TOTAL	104	261	393
FIOS DE ÁGUA	42	127	165
ALBUFEIRAS	51	106	194
MINI-HÍDRICAS (produção)	12	28	34
ARMAZENAMENTO [GWh (% do máximo)]	1 244 (39%)	1 514 (47%)	1 663 (52%)

DIAGRAMAS DE CARGA



REPARTIÇÃO DA PRODUÇÃO



Valores referidos à Produção líquida

PRODUÇÃO [GWh]

SEMANA 49

ANO

	6ª f	sab	dom	2ª f	3ª f	4ª f	5ª f	2021	21/20	2021	21/20
CONSUMO	163	145	137	159	163	143	161	1 070	1.4%	46 381	1.7%
Produção Renovável	66	88	110	68	100	124	115	670	-12%	27 395	4%
Albufeiras	6	2	2	2	1	3	5	22	-83%	4 204	-1%
Fios de Água	8	4	7	5	4	6	6	41	-67%	5 818	-1%
Mini Hídricas	1	1	1	1	2	3	3	12	-59%	931	-12%
Eólica	36	69	87	46	83	100	89	508	27%	11 701	7%
Biomassa	10	10	10	9	9	9	9	65	-2%	3 069	1%
Fotovoltaica	5	2	4	4	1	3	2	22	69%	1 671	36%
Ondas	0	0	0	0	0	0	0	0	-	0	-
Produção não Renovável	61	38	6	41	42	6	36	231	-19%	14 771	-19%
Carvão	0	0	0	0	0	0	0	0	-/+	694	-66%
Gás Natural - Ciclo Combinado	52	32	0	33	34	0	28	178	-1%	10 293	-13%
Gás Natural - Cogeração	8	6	5	8	8	5	8	47	-42%	3 514	-15%
Outra Térmica	1	1	1	1	1	1	1	6	-3%	270	10%
Saldo Importador	38	22	35	56	20	29	6	206	>	4 599	253%
Importação (Comercial)	39	24	41	61	22	34	16	237	114%	8 514	42%
Exportação (Comercial)	2	2	7	6	2	6	11	36	-63%	3 919	-16%
Produção por Bombagem	5	4	7	8	5	7	12	49	43%	1 485	0%
Consumo em Bombagem	6	8	22	14	4	23	8	86	107%	1 869	3%

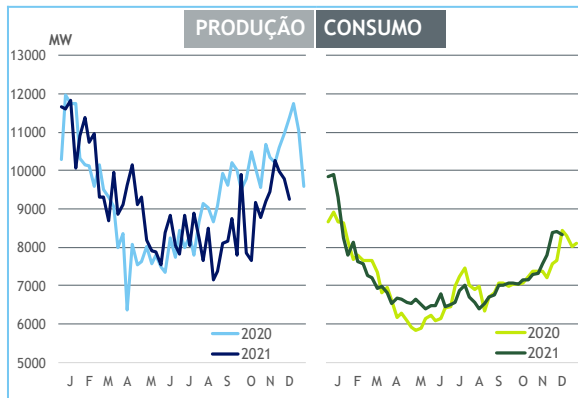
POTÊNCIA MÁXIMA [MW]

SEMANA 49

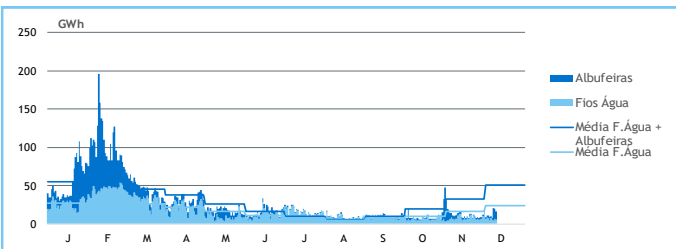
ANO

	2021	21-20	2021	21/20
CONSUMO	8 330	-101	9 888	11%
PRODUÇÃO	9 243	-2 126	11 820	-1%
Hídrica	3 744	-1 471	5 695	1%
Mini-Hídrica	157	-107	376	9%
Eólica	4 464	-63	4 675	1%
Biomassa	414	-10	419	-3%
Fotovoltaica	829	277	911	44%
Ondas	0	0	0	-
Carvão	0	-1 177	584	-67%
Gás Natural - Ciclo Combinado	2 850	-52	3 728	12%
Gás Natural - Cogeração	378	-287	686	-1%
Outra Térmica	37	-3	41	2%
Importação	4 049	1 673	4 592	3%
Exportação	1 930	-1 435	3 890	1%

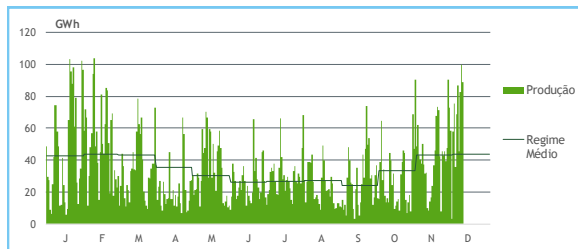
PONTAS SEMANAIS



AFLUÊNCIAS DIÁRIAS



EÓLICA DIÁRIA



HIDRAULICIDADE [GWh]

	6ª f	sab	dom	2ª f	3ª f	4ª f	5ª f	Total
AFLUÊNCIA	10	9	10	8	21	19	16	93
Fios de Água	8	4	7	6	4	6	6	42
Albufeiras	2	4	3	2	17	13	10	51
DESCARREGAMENTOS	1	1	1	1	1	1	1	6
ARMAZENAMENTO	1 197	1 200	1 211	1 213	1 226	1 247	1 244	

ARMAZENAMENTO

