

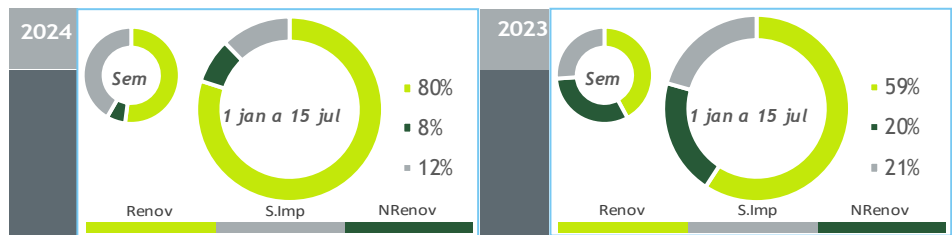
valores provisórios

- Consumo+Bomb
- Consumo
- Importação
- Albufeiras
- Fios Água
- Ondas
- Fotovoltaica
- Eólica
- Biomassa
- Gás Natural
- Outra Term NR

BALANÇO DE PRODUÇÃO

09 JUL a 15 JUL

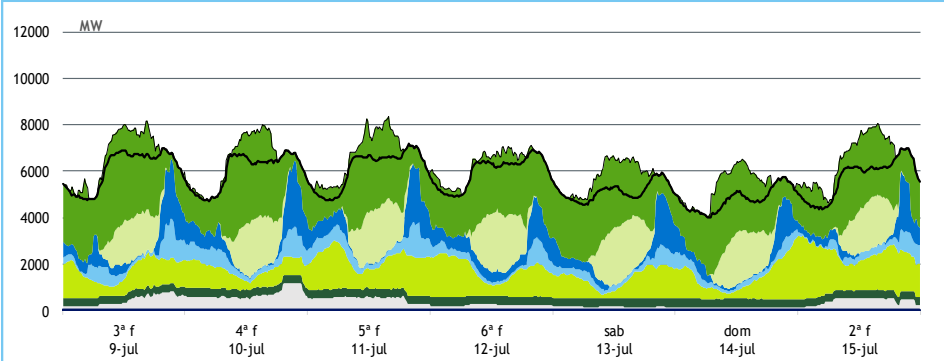
[GWh]	SEMANA 28		ANO	
	2024	24-23	2024	24/23
CONSUMO	956	3	27 688	1,5%
<i>corrigido temperatura</i>	962	15	28 151	3,0%
PRODUÇÃO TOTAL	633	-138	26 846	14%
TÉRMICA	122	-242	3 969	-45%
HIDRÁULICA	176	74	12 661	70%
EÓLICA	192	-13	7 693	13%
FOTOVOLTAICA	142	42	2 522	26%
ONDAS	0	0	0	-100%
SALDO IMPORTADOR	410	157	3 441	-40%
BOMBAGEM	86	16	2 599	37%
POTÊNCIA MÁXIMA [MW]				
CONSUMO	7 177	215	9 738	4%
dia/mês/hora	11/07 19.45		08/01 19.45	
PRODUÇÃO	6 521	-1676	12 082	5%
dia/mês/hora	09/07 21.15		12/01 18.30	



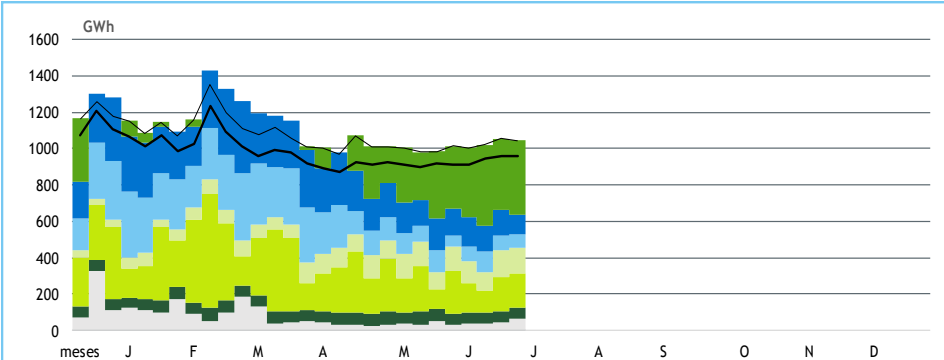
HIDRAULICIDADE

AFLUÊNCIA SEMANAL [GWh]	2024	2023	Regime Médio
TOTAL	89	39	71
FIOS DE ÁGUA	68	24	55
ALBUFEIRAS	14	8	11
MINI-HÍDRICAS (produção)	6	6	5
ARMAZENAMENTO [GWh (% do máximo)]	2 447 (75%)	2 482 (77%)	2 132 (66%)

DIAGRAMAS DE CARGA



REPARTIÇÃO DA PRODUÇÃO



Valores referidos à Produção líquida

PRODUÇÃO [GWh]

SEMANA 28

ANO

	3ª f	4ª f	5ª f	6ª f	sab	dom	2ª f	2024	24/23	2024	24/23
CONSUMO	146	144	146	143	123	115	137	956	0,3%	27 688	1,5%
Produção Renovável	70	69	83	77	68	65	81	512	26%	22 548	37%
Albufeiras	9	8	6	8	6	5	5	45	168%	4 572	87%
Fios de Água	11	13	13	8	8	7	7	66	175%	4 951	71%
Mini Hídricas	1	1	1	1	1	1	1	6	7%	1 047	59%
Eólica	24	19	34	29	21	24	42	192	-6%	7 693	13%
Biomassa	8	8	9	9	9	9	8	61	8%	1 763	10%
Fotovoltaica	17	20	21	23	23	20	19	142	41%	2 522	26%
Ondas	0	0	0	0	0	0	0	0	-	0	-100%
Produção não Renovável	10	17	12	5	4	3	10	62	-80%	2 207	-61%
Gás Natural - Ciclo Combinado	4	11	6	0	0	0	4	25	-91%	1 235	-72%
Gás Natural - Cogeração	5	6	5	5	3	3	5	33	-21%	839	-23%
Outra Térmica	1	1	1	1	1	1	0	4	-19%	134	7%
Saldo Importador	68	59	55	59	58	54	58	410	62%	3 441	-40%
Importação (Comercial)	72	62	60	61	66	62	64	447	56%	6 772	-9%
Exportação (Comercial)	4	4	5	2	7	8	6	37	6%	3 339	95%
Produção por Bombagem	8	10	10	9	8	7	7	59	7%	2 091	43%
Consumo em Bombagem	11	10	13	6	14	14	19	86	22%	2 599	37%

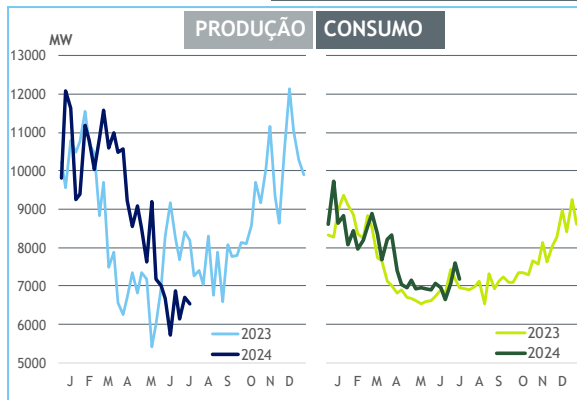
POTÊNCIA MÁXIMA [MW]

SEMANA 28

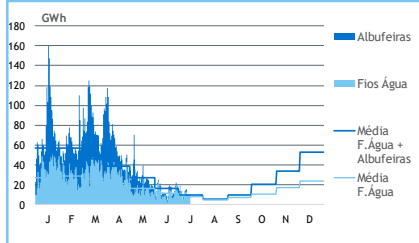
ANO

	2024	24-23	2024	24/23
CONSUMO	7 177	215	9 738	4%
PRODUÇÃO	6 521	-1 676	12 082	5%
Hídrica	4 180	265	6 916	11%
Mini-Hídrica	92	5	375	1%
Eólica	2 729	321	5 034	5%
Biomassa	394	38	432	7%
Fotovoltaica	2 571	879	2 571	52%
Ondas	0	0	0	-
Gás Natural - Ciclo Combinado	914	-1 655	3 417	10%
Gás Natural - Cogeração	468	157	468	19%
Outra Térmica	26	-7	35	3%
Importação	4 439	968	4 568	-2%
Exportação	0	-2 249	3 533	2%

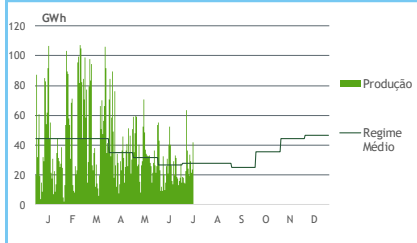
PONTAS SEMANAIS



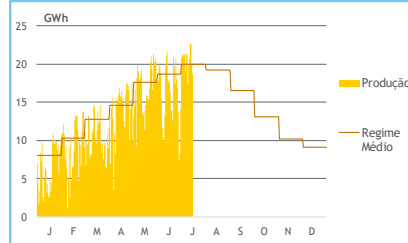
AFLUÊNCIAS



EÓLICA DIÁRIA



SOLAR DIÁRIA



HIDRAULICIDADE [GWh]

	3ª f	4ª f	5ª f	6ª f	sab	dom	2ª f	Total
AFLUÊNCIA	14	15	15	10	9	9	10	82
Fios de Água	11	13	13	8	8	7	7	68
Albufeiras	2	1	2	2	2	2	3	14
DESCARREGAMENTOS	0	0	0	0	0	0	0	2
ARMAZENAMENTO	2 466	2 457	2 453	2 443	2 441	2 441	2 447	

ARMAZENAMENTO

