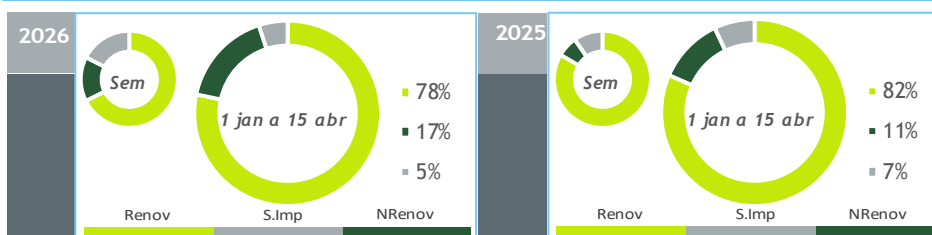


**BALANÇO DE PRODUÇÃO**

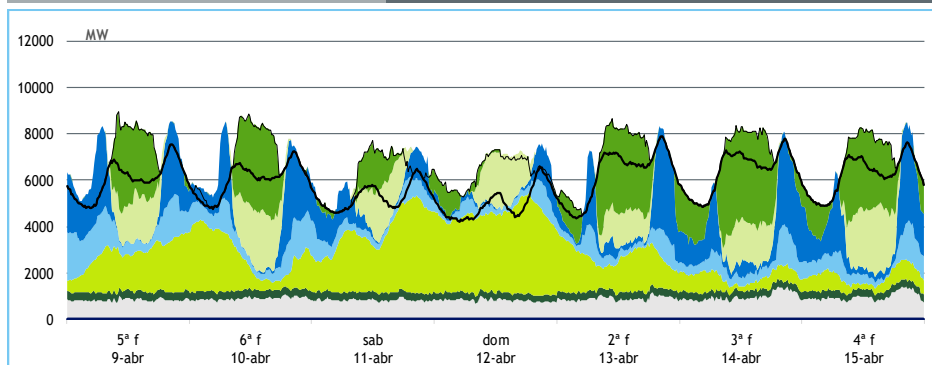
09 ABR a 15 ABR

[GWh]	SEMANA 15		ANO	
	2026	26-25	2026	26/25
CONSUMO	989	36	16 782	3.9%
<i>corrigido temperatura</i>	1 005	37	17 055	3.6%
PRODUÇÃO TOTAL	935	-27	17 333	6%
TÉRMICA	207	83	3 611	34%
HIDRÁULICA	308	-196	7 229	-5%
EÓLICA	289	49	5 289	10%
FOTOVOLTAICA	130	37	1 204	-1%
ONDAS	0	0	0	-
SALDO IMPORTADOR	178	82	853	-26%
BOMBAGEM	123	20	1 404	5%
POTÊNCIA MÁXIMA [MW]				
CONSUMO	7 892	219	10 254	9%
dia/mês/hora	13/04 20.30		20/01 19.45	
PRODUÇÃO	8 543	-845	12 210	5%
dia/mês/hora	10/04 07.00		26/01 19.30	

Valores referidos à Produção líquida


**HIDRAULICIDADE**

AFLUÊNCIA SEMANAL [GWh]	2026	2025	Regime Médio
TOTAL	165	441	305
FIOS DE ÁGUA	100	262	150
ALBUFEIRAS	46	137	125
MINI-HÍDRICAS (produção)	19	42	30
ARMAZENAMENTO [GWh (% do máximo)]	2 934 (90%)	2 836 (87%)	2 363 (73%)

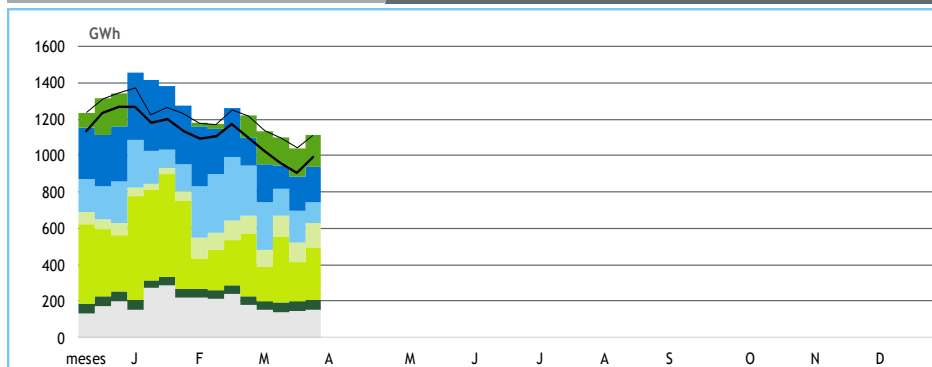
**DIAGRAMAS DE CARGA**


# 2026

## SEMANA

### 15

valores provisórios


**REPARTIÇÃO DA PRODUÇÃO**


PRODUÇÃO [GWh]

SEMANA 15

ANO

	5ª f	6ª f	sab	dom	2ª f	3ª f	4ª f	2026	26/25	2026	26/25
<b>CONSUMO</b>	<b>145</b>	<b>144</b>	<b>127</b>	<b>120</b>	<b>150</b>	<b>153</b>	<b>149</b>	<b>989</b>	<b>3.7%</b>	<b>16 782</b>	<b>3.9%</b>
<b>Produção Renovável</b>	<b>113</b>	<b>104</b>	<b>110</b>	<b>124</b>	<b>83</b>	<b>70</b>	<b>82</b>	<b>687</b>	<b>-16%</b>	<b>13 367</b>	<b>0%</b>
Albufeiras	20	15	8	3	12	17	19	92	-29%	2 902	19%
Fios de Água	25	17	11	9	11	13	14	99	-62%	2 599	-25%
Mini Hídricas	3	3	3	3	3	3	2	19	-54%	618	-11%
Eólica	40	38	64	83	37	14	14	289	20%	5 289	10%
Biomassa	9	9	8	7	8	8	8	56	1%	754	-7%
Fotovoltaica	17	21	17	20	13	16	25	130	40%	1 204	-1%
Ondas	0	0	0	0	0	0	0	0	-	0	-
<b>Produção não Renovável</b>	<b>20</b>	<b>22</b>	<b>20</b>	<b>20</b>	<b>22</b>	<b>24</b>	<b>24</b>	<b>150</b>	<b>122%</b>	<b>2 857</b>	<b>52%</b>
Gás Natural - Ciclo Combinado	18	19	18	18	19	21	21	134	210%	2 407	66%
Gás Natural - Cogeração	2	2	2	2	2	2	2	12	-46%	379	3%
Outra Térmica	1	1	1	1	1	1	1	5	68%	71	22%
<b>Saldo Importador</b>	<b>15</b>	<b>22</b>	<b>6</b>	<b>2</b>	<b>41</b>	<b>53</b>	<b>39</b>	<b>178</b>	<b>87%</b>	<b>853</b>	<b>-26%</b>
Importação (Comercial)	29	34	16	9	50	55	44	236	24%	2 248	-25%
Exportação (Comercial)	15	12	10	7	9	2	5	60	-37%	1 405	-24%
<b>Produção por Bombagem</b>	<b>15</b>	<b>14</b>	<b>11</b>	<b>6</b>	<b>18</b>	<b>17</b>	<b>16</b>	<b>97</b>	<b>36%</b>	<b>1 110</b>	<b>6%</b>
<b>Consumo em Bombagem</b>	<b>17</b>	<b>18</b>	<b>20</b>	<b>33</b>	<b>14</b>	<b>10</b>	<b>12</b>	<b>123</b>	<b>20%</b>	<b>1 404</b>	<b>5%</b>

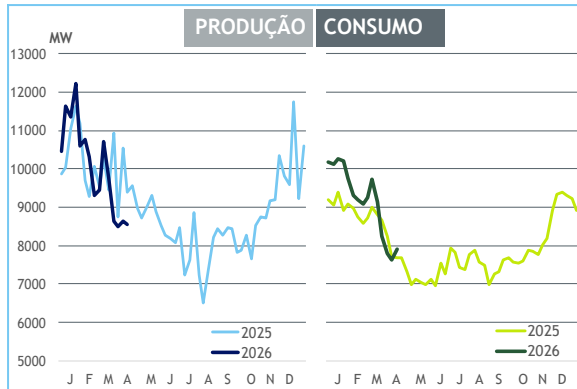
POTÊNCIA MÁXIMA [MW]

SEMANA 15

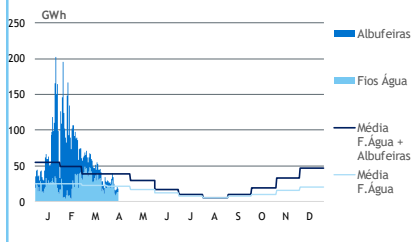
ANO

	2026	26-25	2026	26/25
<b>CONSUMO</b>	<b>7 892</b>	<b>219</b>	<b>10 254</b>	<b>9%</b>
<b>PRODUÇÃO</b>	<b>8 543</b>	<b>-845</b>	<b>12 210</b>	<b>5%</b>
Hídrica	5 821	154	6 572	-6%
Mini-Hídrica	194	-133	365	-1%
Eólica	4 264	-310	4 873	-4%
Biomassa	366	-9	381	1%
Fotovoltaica	2 935	540	2 970	4%
Ondas	0	0	0	-
Gás Natural - Ciclo Combinado	1 326	778	2 406	-12%
Gás Natural - Cogeração	112	-72	625	180%
Outra Térmica	34	14	34	0%
Importação	4 149	465	4 727	0%
Exportação	2 922	-331	3 893	8%

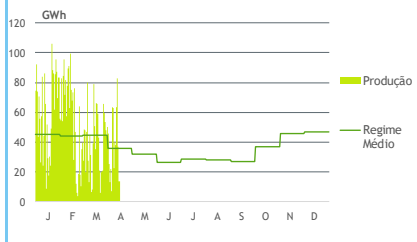
PONTAS SEMANAIS



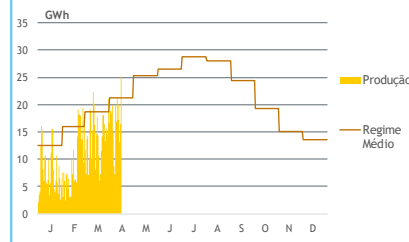
AFLUÊNCIAS



EÓLICA DIÁRIA



SOLAR DIÁRIA



HIDRAULICIDADE [GWh]

	5ª f	6ª f	sab	dom	2ª f	3ª f	4ª f	Total
<b>AFLUÊNCIA</b>	<b>34</b>	<b>25</b>	<b>17</b>	<b>16</b>	<b>16</b>	<b>20</b>	<b>18</b>	<b>146</b>
Fios de Água	25	18	11	9	11	13	14	100
Albufeiras	9	7	6	7	6	7	4	46
<b>DESCARREGAMENTOS</b>	<b>1</b>	<b>1</b>	<b>1</b>	<b>1</b>	<b>1</b>	<b>1</b>	<b>1</b>	<b>6</b>
<b>ARMAZENAMENTO</b>	<b>2 973</b>	<b>2 964</b>	<b>2 966</b>	<b>2 990</b>	<b>2 976</b>	<b>2 957</b>	<b>2 934</b>	

ARMAZENAMENTO

