

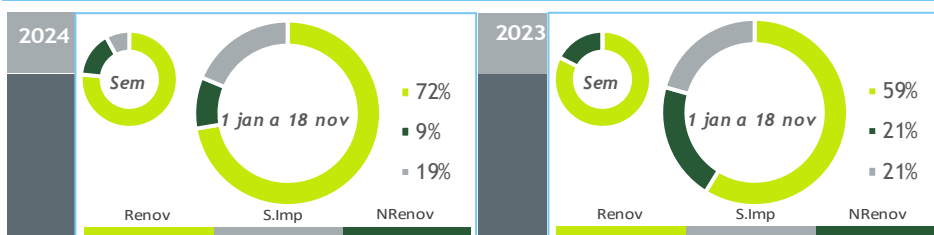
valores provisórios

- Consumo+Bomb
- Consumo
- Importação
- Albufeiras
- Fios Água
- Ondas
- Fotovoltaica
- Eólica
- Biomassa
- Gás Natural
- Outra Term NR

BALANÇO DE PRODUÇÃO

12 NOV a 18 NOV

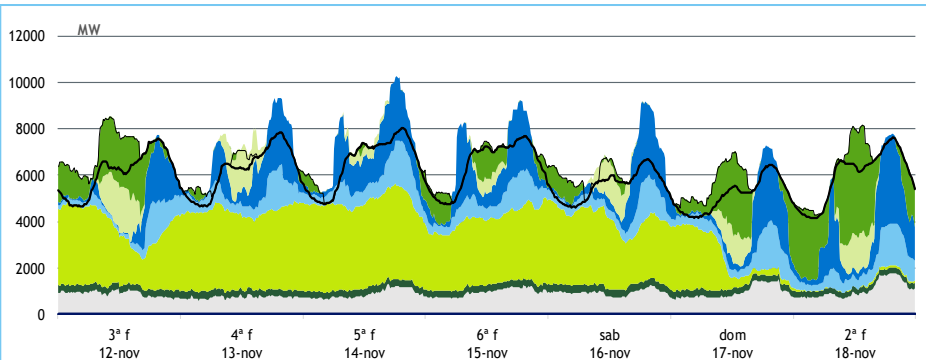
[GWh]	SEMANA 46		ANO	
	2024	24-23	2024	24/23
CONSUMO	1 006	15	44 930	1.6%
<i>corrigido temperatura</i>	1 039	-1	45 434	2.7%
PRODUÇÃO TOTAL	990	-71	40 567	6%
TÉRMICA	205	-15	6 904	-41%
HIDRÁULICA	321	-307	16 946	45%
EÓLICA	406	242	12 246	8%
FOTOVOLTAICA	58	8	4 470	35%
ONDAS	0	0	0	-100%
SALDO IMPORTADOR	80	101	8 535	-8%
BOMBAGEM	64	15	4 172	32%
POTÊNCIA MÁXIMA [MW]				
CONSUMO	8 043	412	9 739	4%
dia/mês/hora	14/11 19.30		08/01 19.45	
PRODUÇÃO	10 280	951	12 082	5%
dia/mês/hora	14/11 18.15		12/01 18.30	



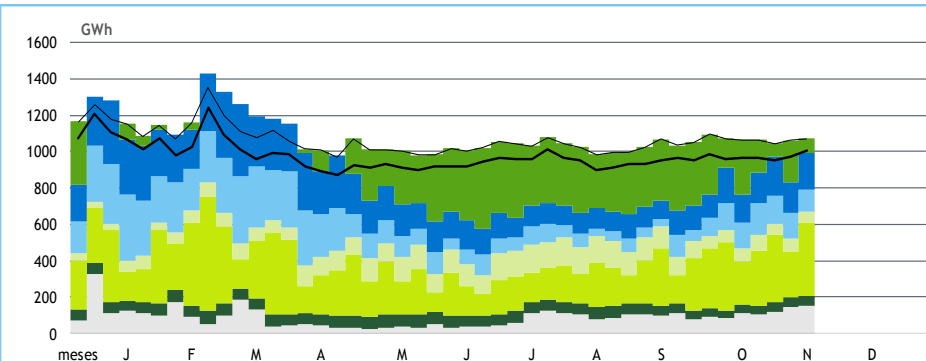
HIDRAULICIDADE

AFLUÊNCIA SEMANAL [GWh]	2024	2023	Regime Médio
TOTAL	176	537	262
FIOS DE ÁGUA	108	231	117
ALBUFEIRAS	51	254	117
MINI-HÍDRICAS (produção)	18	52	27
ARMAZENAMENTO [GWh (% do máximo)]	1 923 (59%)	2 529 (78%)	1 716 (53%)

DIAGRAMAS DE CARGA



REPARTIÇÃO DA PRODUÇÃO



Valores referidos à Produção líquida

PRODUÇÃO [GWh]

SEMANA 46

ANO

	3ª f	4ª f	5ª f	6ª f	sab	dom	2ª f	2024	24/23	2024	24/23
CONSUMO	146	149	157	154	134	123	143	1 006	1.6%	44 930	1.6%
Produção Renovável	102	131	145	127	121	79	63	768	-8%	33 079	25%
Albufeiras	5	11	25	28	18	15	28	130	-56%	5 788	41%
Fios de Água	11	16	18	16	14	15	16	107	-53%	6 536	56%
Mini Hídricas	2	2	3	3	3	3	3	18	-66%	1 254	35%
Eólica	64	82	88	70	70	31	1	406	148%	12 246	8%
Biomassa	7	7	7	7	8	7	6	50	16%	2 785	9%
Fotovoltaica	13	12	3	3	9	8	9	58	17%	4 470	35%
Ondas	0	0	0	0	0	0	0	0	-	0	-100%
Produção não Renovável	22	18	21	23	23	23	25	155	-12%	4 119	-55%
Gás Natural - Ciclo Combinado	17	14	17	18	19	19	21	124	-10%	2 535	-66%
Gás Natural - Cogeração	4	4	4	4	3	3	4	25	-31%	1 368	-19%
Outra Térmica	1	1	1	1	1	1	1	5	233%	217	22%
Saldo Importador	31	-12	-15	3	-7	25	54	80	+/-	8 535	-8%
Importação (Comercial)	44	7	6	19	11	30	55	174	81%	12 765	5%
Exportação (Comercial)	13	19	21	16	19	6	2	94	-19%	4 253	48%
Produção por Bombagem	13	18	8	4	7	9	8	67	30%	3 368	35%
Consumo em Bombagem	22	6	3	3	10	13	8	64	31%	4 172	32%

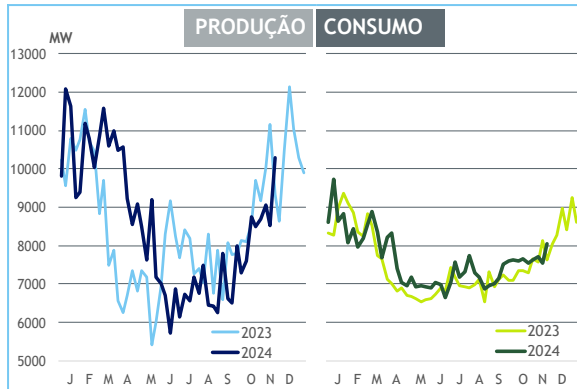
POTÊNCIA MÁXIMA [MW]

SEMANA 46

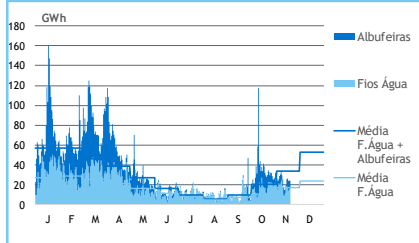
ANO

	2024	24-23	2024	24/23
CONSUMO	8 043	412	9 739	4%
PRODUÇÃO	10 280	951	12 082	5%
Hídrica	5 479	-411	6 916	8%
Mini-Hídrica	180	-153	373	1%
Eólica	4 097	608	5 034	4%
Biomassa	337	53	436	8%
Fotovoltaica	1 966	679	2 640	47%
Ondas	0	0	0	-100%
Gás Natural - Ciclo Combinado	1 547	-1 184	3 417	10%
Gás Natural - Cogeração	193	-100	343	-13%
Outra Térmica	35	22	35	3%
Importação	4 598	2 760	4 598	-2%
Exportação	2 775	53	3 533	-13%

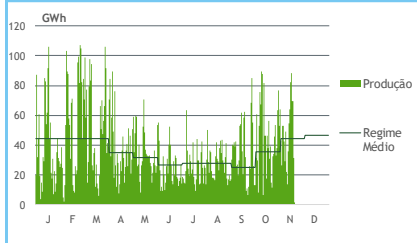
PONTAS SEMANAIS



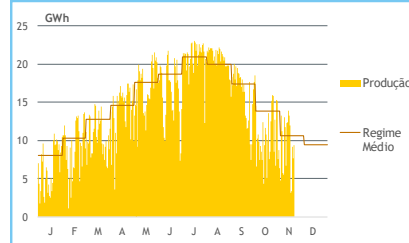
AFLUÊNCIAS



EÓLICA DIÁRIA



SOLAR DIÁRIA



HIDRAULICIDADE [GWh]

	3ª f	4ª f	5ª f	6ª f	sab	dom	2ª f	Total
AFLUÊNCIA	16	20	25	27	24	24	23	158
Fios de Água	11	16	19	16	14	15	17	108
Albufeiras	5	3	6	11	10	9	7	51
DESCARREGAMENTOS	1	1	1	1	1	1	1	4
ARMAZENAMENTO	2 028	2 006	1 981	1 961	1 953	1 947	1 923	

ARMAZENAMENTO

