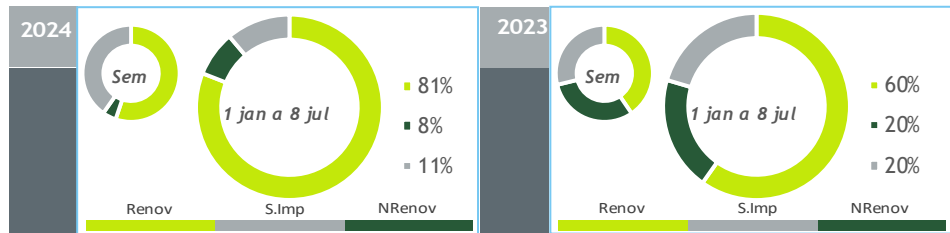


**BALANÇO DE PRODUÇÃO**

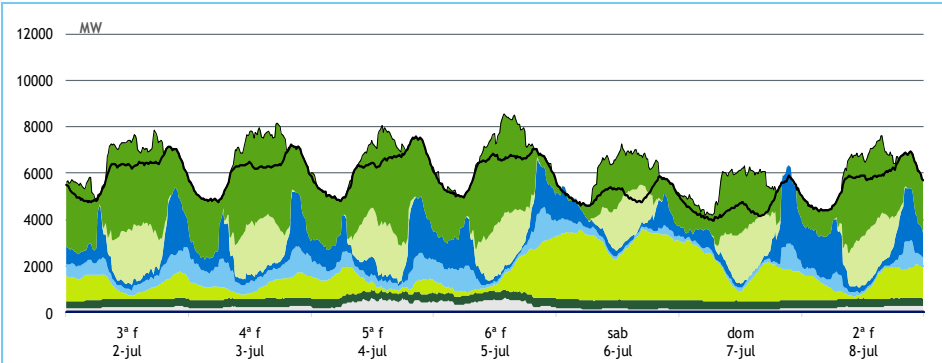
02 JUL a 08 JUL

[GWh]	SEMANA 27		ANO	
	2024	24-23	2024	24/23
CONSUMO	954	-18	26 725	1.5%
<i>corrigido temperatura</i>	952	-3	27 182	3.0%
PRODUÇÃO TOTAL	657	-90	26 206	16%
TÉRMICA	104	-248	3 848	-44%
HIDRÁULICA	224	117	12 483	70%
EÓLICA	189	-2	7 501	14%
FOTOVOLTAICA	140	43	2 374	25%
ONDAS	0	0	0	-100%
SALDO IMPORTADOR	389	107	3 031	-45%
BOMBAGEM	92	35	2 512	38%
POTÊNCIA MÁXIMA [MW]				
CONSUMO	7 582	416	9 738	4%
dia/mês/hora	04/07 20.30		08/01 19.45	
PRODUÇÃO	6 703	-1698	12 082	5%
dia/mês/hora	05/07 20.15		12/01 18.30	

Valores referidos à Produção líquida


**HIDRAULICIDADE**

AFLUÊNCIA SEMANAL [GWh]	2024	2023	Regime Médio
TOTAL	85	37	71
FIOS DE ÁGUA	74	27	55
ALBUFEIRAS	2	3	11
MINI-HÍDRICAS (produção)	8	7	5
ARMAZENAMENTO [GWh (% do máximo)]	2 472 (76%)	2 492 (77%)	2 178 (67%)

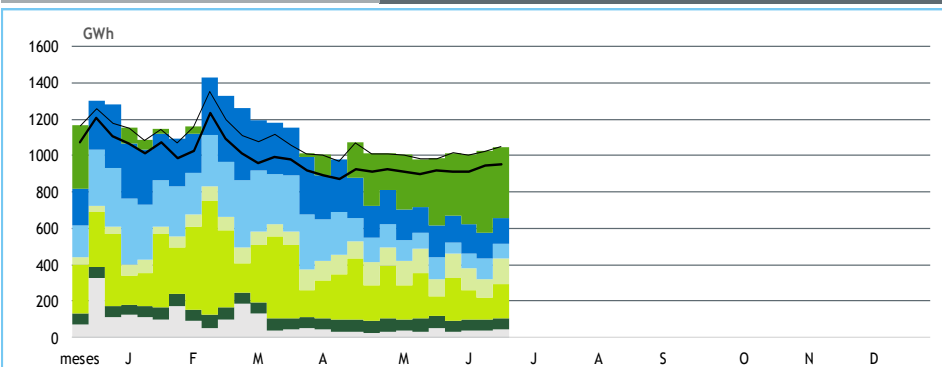
**DIAGRAMAS DE CARGA**


# 2024

## SEMANA

### 27

valores provisórios

**REPARTIÇÃO DA PRODUÇÃO**


PRODUÇÃO [GWh]

SEMANA 27

ANO

	3ª f	4ª f	5ª f	6ª f	sab	dom	2ª f	2024	24/23	2024	24/23
<b>CONSUMO</b>	<b>144</b>	<b>144</b>	<b>148</b>	<b>148</b>	<b>123</b>	<b>111</b>	<b>135</b>	<b>954</b>	<b>-1.8%</b>	<b>26 725</b>	<b>1.5%</b>
<b>Produção Renovável</b>	<b>70</b>	<b>71</b>	<b>70</b>	<b>73</b>	<b>102</b>	<b>80</b>	<b>69</b>	<b>533</b>	<b>34%</b>	<b>22 028</b>	<b>38%</b>
Albufeiras	9	9	14	6	6	8	12	64	163%	4 526	87%
Fios de Água	12	16	11	14	5	6	8	72	171%	4 884	70%
Mini Hídricas	1	1	1	1	1	1	1	8	12%	1 041	59%
Eólica	18	15	14	22	63	36	20	189	-1%	7 501	14%
Biomassa	8	8	9	9	9	8	8	60	18%	1 703	10%
Fotovoltaica	21	21	20	20	18	20	20	140	44%	2 374	25%
Ondas	0	0	0	0	0	0	0	0	-	0	-100%
<b>Produção não Renovável</b>	<b>5</b>	<b>6</b>	<b>10</b>	<b>10</b>	<b>4</b>	<b>4</b>	<b>6</b>	<b>44</b>	<b>-85%</b>	<b>2 146</b>	<b>-59%</b>
Gás Natural - Ciclo Combinado	0	0	4	4	0	0	0	8	-97%	1 210	-71%
Gás Natural - Cogeração	5	5	5	5	4	3	5	32	-34%	805	-23%
Outra Térmica	1	1	1	1	1	1	1	4	-20%	130	8%
<b>Saldo Importador</b>	<b>71</b>	<b>71</b>	<b>68</b>	<b>62</b>	<b>29</b>	<b>35</b>	<b>54</b>	<b>389</b>	<b>38%</b>	<b>3 031</b>	<b>-45%</b>
Importação (Comercial)	71	72	75	64	45	51	57	435	42%	6 325	-11%
Exportação (Comercial)	1	1	8	2	16	15	3	47	90%	3 303	97%
<b>Produção por Bombagem</b>	<b>11</b>	<b>9</b>	<b>9</b>	<b>15</b>	<b>8</b>	<b>11</b>	<b>16</b>	<b>80</b>	<b>63%</b>	<b>2 032</b>	<b>45%</b>
<b>Consumo em Bombagem</b>	<b>13</b>	<b>13</b>	<b>8</b>	<b>12</b>	<b>19</b>	<b>19</b>	<b>10</b>	<b>92</b>	<b>60%</b>	<b>2 512</b>	<b>38%</b>

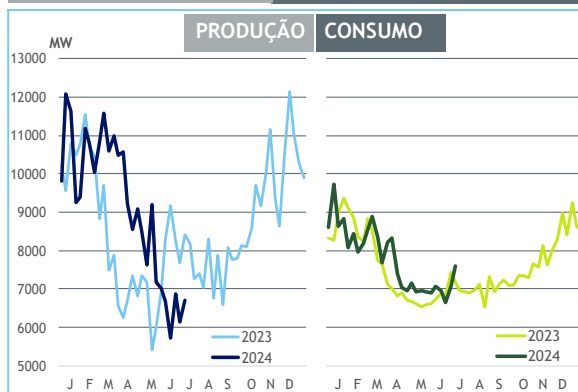
POTÊNCIA MÁXIMA [MW]

SEMANA 27

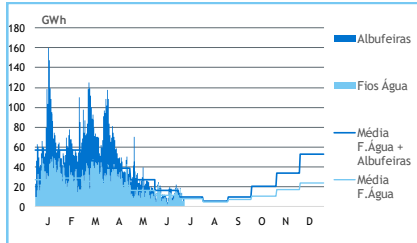
ANO

	2024	24-23	2024	24/23
<b>CONSUMO</b>	<b>7 582</b>	<b>416</b>	<b>9 738</b>	<b>4%</b>
<b>PRODUÇÃO</b>	<b>6 703</b>	<b>-1 698</b>	<b>12 082</b>	<b>5%</b>
Hídrica	4 393	990	6 916	11%
Mini-Hídrica	118	21	375	1%
Eólica	3 074	535	5 034	5%
Biomassa	388	54	432	7%
Fotovoltaica	2 369	699	2 429	45%
Ondas	0	0	0	-
Gás Natural - Ciclo Combinado	362	-1 692	3 417	10%
Gás Natural - Cogeração	252	-128	343	-13%
Outra Térmica	29	-4	35	3%
Importação	4 405	829	4 568	-2%
Exportação	560	-854	3 533	2%

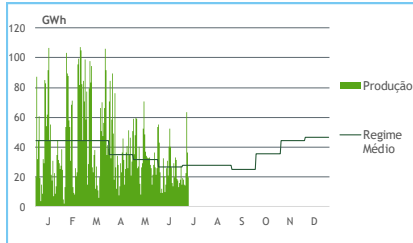
PONTAS SEMANAIS



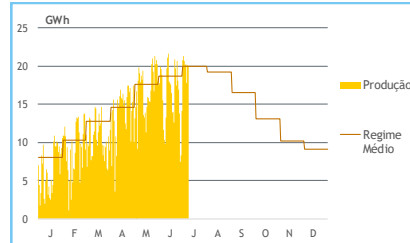
AFLUÊNCIAS



EÓLICA DIÁRIA



SOLAR DIÁRIA



HIDRAULICIDADE [GWh]

	3ª f	4ª f	5ª f	6ª f	sab	dom	2ª f	Total
<b>AFLUÊNCIA</b>	<b>14</b>	<b>18</b>	<b>14</b>	<b>13</b>	<b>5</b>	<b>8</b>	<b>5</b>	<b>77</b>
Fios de Água	12	18	12	14	6	6	8	74
Albufeiras	2	1	2	-1	-1	3	-3	2
<b>DESCARREGAMENTOS</b>	<b>0</b>	<b>0</b>	<b>0</b>	<b>0</b>	<b>0</b>	<b>0</b>	<b>0</b>	<b>2</b>
<b>ARMAZENAMENTO</b>	<b>2 532</b>	<b>2 524</b>	<b>2 509</b>	<b>2 495</b>	<b>2 496</b>	<b>2 494</b>	<b>2 472</b>	

ARMAZENAMENTO

