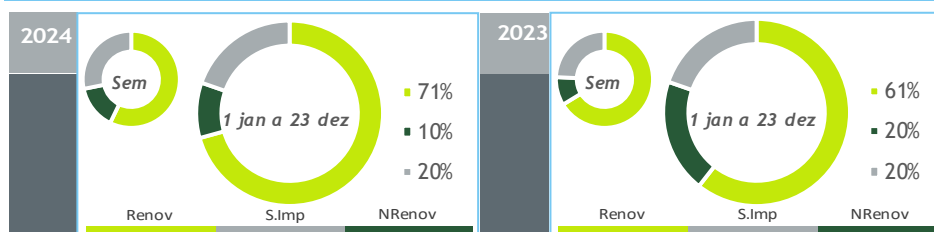


**BALANÇO DE PRODUÇÃO**

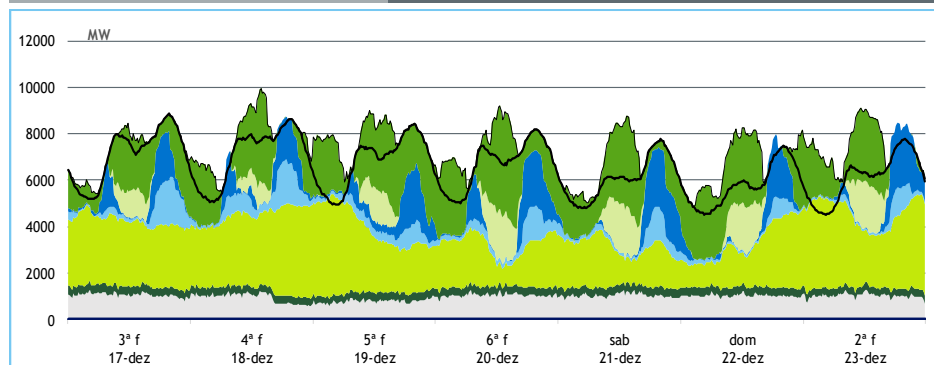
17 DEZ a 23 DEZ

[GWh]	SEMANA 51		ANO	
	2024	24-23	2024	24/23
CONSUMO	1 096	-21	50 269	1.5%
<i>corrigido temperatura</i>	1 105	-2	50 965	2.6%
PRODUÇÃO TOTAL	909	-16	44 858	4%
TÉRMICA	225	62	8 017	-37%
HIDRÁULICA	189	-273	18 103	28%
EÓLICA	424	181	13 936	9%
FOTOVOLTAICA	71	13	4 803	35%
ONDAS	0	0	0	-100%
SALDO IMPORTADOR	319	46	10 056	2%
BOMBAGEM	132	51	4 645	31%
POTÊNCIA MÁXIMA [MW]				
CONSUMO	8 857	-384	9 739	4%
dia/mês/hora	17/12 19.45		08/01 19.45	
PRODUÇÃO	8 723	-1570	12 082	-1%
dia/mês/hora	18/12 18.45		12/01 18.30	

Valores referidos à Produção líquida


**HIDRAULICIDADE**

AFLUÊNCIA SEMANAL [GWh]	2024	2023	Regime Médio
TOTAL	155	383	404
FIOS DE ÁGUA	55	215	165
ALBUFEIRAS	81	125	206
MINI-HÍDRICAS (produção)	19	43	34
ARMAZENAMENTO [GWh (% do máximo)]	1 916 (59%)	2 524 (78%)	1 866 (57%)

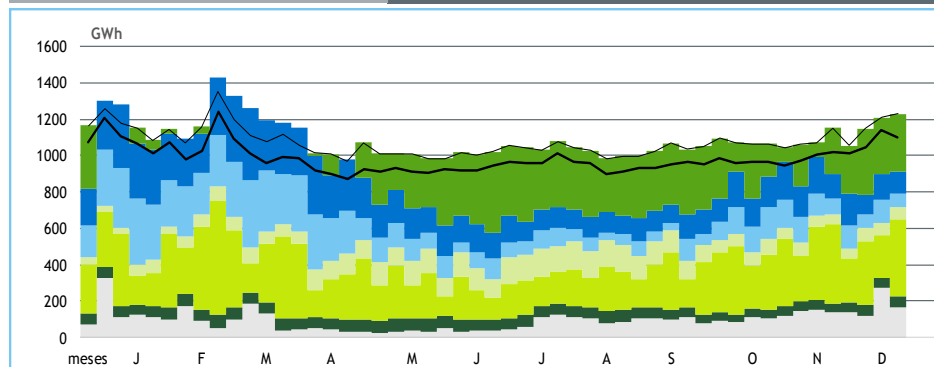
**DIAGRAMAS DE CARGA**


# 2024

## SEMANA

### 51

valores provisórios

**REPARTIÇÃO DA PRODUÇÃO**


PRODUÇÃO [GWh]

SEMANA 51

ANO

	3ª f	4ª f	5ª f	6ª f	sab	dom	2ª f	2024	24/23	2024	24/23
<b>CONSUMO</b>	<b>171</b>	<b>170</b>	<b>163</b>	<b>160</b>	<b>146</b>	<b>139</b>	<b>147</b>	<b>1 096</b>	<b>-1.9%</b>	<b>50 269</b>	<b>1.5%</b>
<b>Produção Renovável</b>	<b>102</b>	<b>110</b>	<b>98</b>	<b>80</b>	<b>77</b>	<b>74</b>	<b>107</b>	<b>648</b>	<b>-13%</b>	<b>36 181</b>	<b>19%</b>
Albufeiras	5	4	3	3	4	1	2	21	-84%	6 098	23%
Fios de Água	12	14	6	8	7	4	4	54	-75%	6 918	33%
Mini Hídricas	2	3	4	3	3	2	2	19	-56%	1 359	18%
Eólica	68	77	68	44	42	46	78	424	75%	13 936	9%
Biomassa	9	8	8	9	9	9	8	59	3%	3 068	8%
Fotovoltaica	7	5	8	12	13	12	12	71	23%	4 803	35%
Ondas	0	0	0	0	0	0	0	0	-	0	-100%
<b>Produção não Renovável</b>	<b>25</b>	<b>23</b>	<b>19</b>	<b>25</b>	<b>25</b>	<b>25</b>	<b>25</b>	<b>166</b>	<b>57%</b>	<b>4 949</b>	<b>-50%</b>
Gás Natural - Ciclo Combinado	20	18	14	20	21	21	20	134	103%	3 201	-59%
Gás Natural - Cogeração	4	4	4	4	3	3	4	27	-27%	1 505	-20%
Outra Térmica	1	1	1	1	1	1	1	5	57%	243	29%
<b>Saldo Importador</b>	<b>38</b>	<b>42</b>	<b>56</b>	<b>57</b>	<b>45</b>	<b>51</b>	<b>32</b>	<b>319</b>	<b>17%</b>	<b>10 056</b>	<b>2%</b>
Importação (Comercial)	39	46	60	66	52	56	49	369	15%	14 491	10%
Exportação (Comercial)	2	4	4	10	6	7	17	49	3%	4 459	36%
<b>Produção por Bombagem</b>	<b>9</b>	<b>11</b>	<b>15</b>	<b>16</b>	<b>15</b>	<b>13</b>	<b>16</b>	<b>95</b>	<b>28%</b>	<b>3 728</b>	<b>32%</b>
<b>Consumo em Bombagem</b>	<b>4</b>	<b>16</b>	<b>24</b>	<b>17</b>	<b>16</b>	<b>23</b>	<b>32</b>	<b>132</b>	<b>63%</b>	<b>4 645</b>	<b>31%</b>

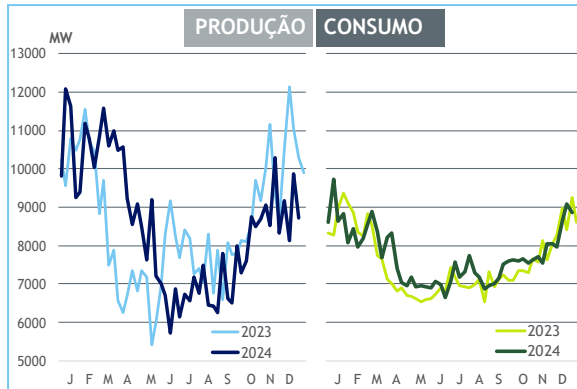
POTÊNCIA MÁXIMA [MW]

SEMANA 51

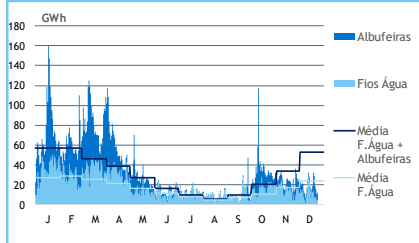
ANO

	2024	24-23	2024	24/23
<b>CONSUMO</b>	<b>8 857</b>	<b>-384</b>	<b>9 739</b>	<b>4%</b>
<b>PRODUÇÃO</b>	<b>8 723</b>	<b>-1 570</b>	<b>12 082</b>	<b>-1%</b>
Hídrica	3 952	-2 633	6 916	5%
Mini-Hídrica	202	-94	373	1%
Eólica	4 388	961	5 034	4%
Biomassa	381	13	437	8%
Fotovoltaica	2 132	630	2 667	48%
Ondas	0	0	0	-100%
Gás Natural - Ciclo Combinado	1 120	-1 530	3 417	10%
Gás Natural - Cogeração	220	-104	343	-13%
Outra Térmica	36	6	36	4%
Importação	4 450	212	4 626	-1%
Exportação	963	-1 068	3 533	-13%

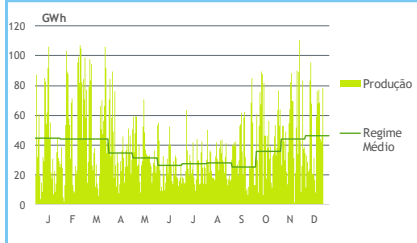
PONTAS SEMANAIS



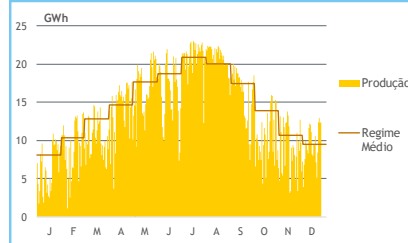
AFLUÊNCIAS



EÓLICA DIÁRIA



SOLAR DIÁRIA



HIDRAULICIDADE [GWh]

	3ª f	4ª f	5ª f	6ª f	sab	dom	2ª f	Total
<b>AFLUÊNCIA</b>	<b>19</b>	<b>32</b>	<b>28</b>	<b>19</b>	<b>15</b>	<b>11</b>	<b>12</b>	<b>136</b>
Fios de Água	12	14	6	8	7	4	5	55
Albufeiras	7	18	22	10	9	7	8	81
<b>DESCARREGAMENTOS</b>	<b>1</b>	<b>1</b>	<b>1</b>	<b>1</b>	<b>1</b>	<b>1</b>	<b>1</b>	<b>7</b>
<b>ARMAZENAMENTO</b>	<b>1 850</b>	<b>1 864</b>	<b>1 886</b>	<b>1 890</b>	<b>1 891</b>	<b>1 901</b>	<b>1 916</b>	

ARMAZENAMENTO

