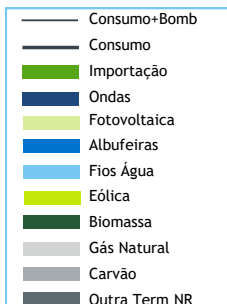


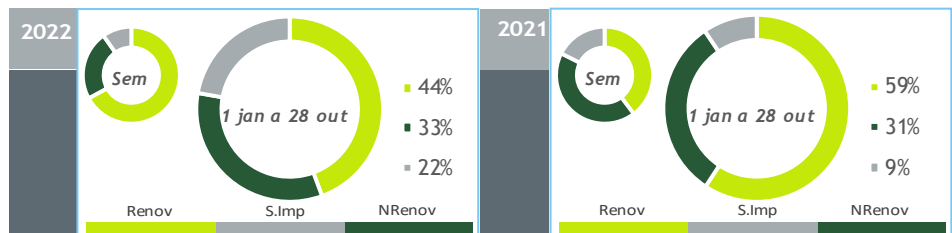
valores provisórios



BALANÇO DE PRODUÇÃO

22 OUT a 28 OUT

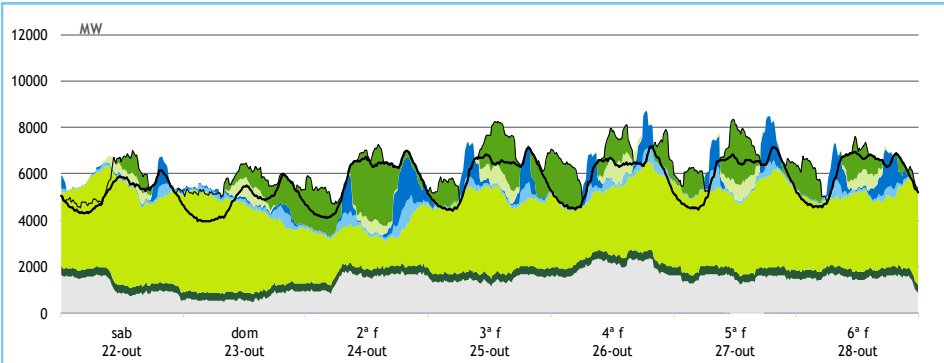
[GWh]	SEMANA 43		ANO	
	2022	22-21	2022	22/21
CONSUMO	974	66	41 392	2.7%
<i>corrigido temperatura</i>	961	43	41 403	2.4%
PRODUÇÃO TOTAL	949	166	34 410	-10%
TÉRMICA	294	-152	16 867	9%
HIDRÁULICA	94	-59	5 301	-53%
EÓLICA	530	384	9 968	4%
FOTOVOLTAICA	31	-8	2 273	52%
SALDO IMPORTADOR	99	-62	9 361	145%
BOMBAGEM	74	38	2 379	52%
POTÊNCIA MÁXIMA [MW]				
CONSUMO	7 169	-120	8 595	-13%
dia/mês/hora	26/10 19.30		26/01 19.30	
PRODUÇÃO	8 705	-77	11 082	-6%
dia/mês/hora	26/10 18.30		05/01 17.45	



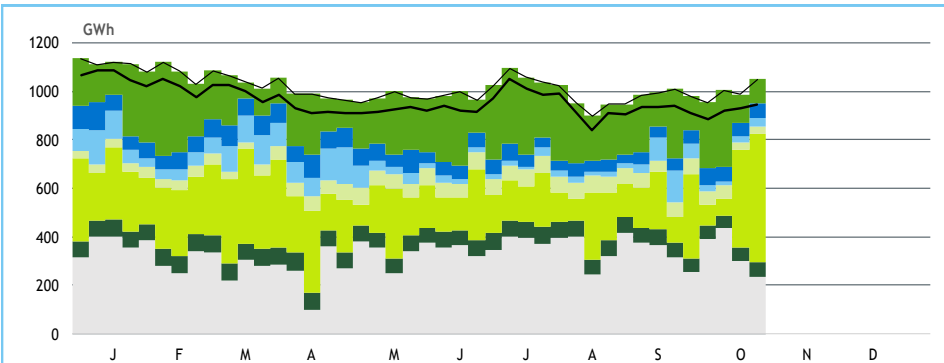
HIDRAULICIDADE

AFLUÊNCIA SEMANAL [GWh]	2022	2021	Regime Médio
TOTAL	189	58	152
FIOS DE ÁGUA	21	49	72
ALBUFEIRAS	152	3	67
MINI-HÍDRICAS (produção)	16	5	13
ARMAZENAMENTO [GWh (% do máximo)]	1 052 (33%)	1 434 (45%)	1 623 (51%)

DIAGRAMAS DE CARGA



REPARTIÇÃO DA PRODUÇÃO



Valores referidos à Produção líquida

PRODUÇÃO [GWh]

SEMANA 43

ANO

	sab	dom	2ª f	3ª f	4ª f	5ª f	6ª f	2022	22/21	2022	22/21
CONSUMO	127	123	140	145	147	147	145	974	7.2%	41 392	2.7%
Produção Renovável	109	103	68	99	97	107	99	681	87%	18 705	-22%
Albufeiras	0	0	6	5	4	5	5	25	-65%	1 186	-68%
Fios de Água	2	3	5	2	4	3	3	21	-57%	2 103	-62%
Mini Hídricas	1	2	3	3	2	2	2	16	205%	398	-54%
Eólica	94	85	43	75	73	84	77	530	264%	9 968	4%
Biomassa	8	8	8	9	9	9	9	59	7%	2 777	-1%
Fotovoltaica	4	5	3	5	5	5	4	31	-19%	2 273	52%
Ondas	-	-	-	-	-	-	-	-	-	-	-
Produção não Renovável	28	16	36	35	48	37	37	235	-40%	14 090	11%
Gás Natural - Ciclo Combinado	20	8	27	26	40	29	30	180	-48%	11 883	35%
Gás Natural - Cogeração	7	7	8	8	7	7	6	51	17%	2 049	-35%
Outra Térmica	1	1	1	1	1	1	1	4	-12%	158	-20%
Saldo Importador	-7	14	36	20	14	11	11	99	-38%	9 361	145%
Importação (Comercial)	10	29	42	31	27	25	19	183	-11%	11 126	51%
Exportação (Comercial)	16	16	6	11	13	14	8	83	87%	1 768	-50%
Produção por Bombagem	4	2	7	4	4	5	6	33	14%	1 615	28%
Consumo em Bombagem	7	11	6	12	16	13	8	74	108%	2 379	52%

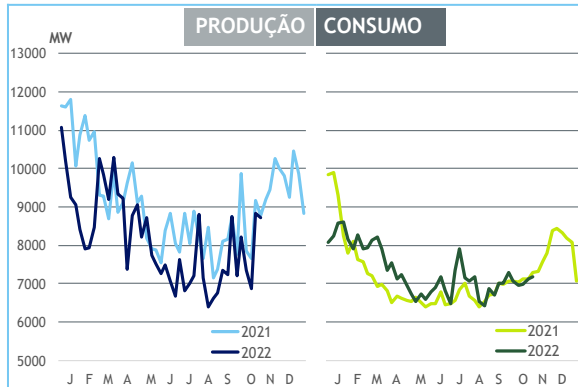
POTÊNCIA MÁXIMA [MW]

SEMANA 43

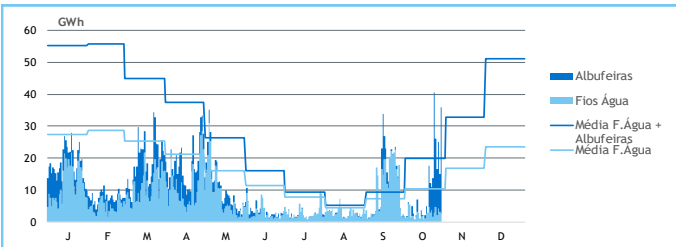
ANO

	2022	22-21	2022	22/21
CONSUMO	7 169	-120	8 595	-13%
PRODUÇÃO	8 705	-77	11 082	-6%
Hídrica	2 887	-972	4 710	-17%
Mini-Hídrica	158	93	249	-34%
Eólica	4 653	1 254	4 785	2%
Biomassa	379	10	457	4%
Fotovoltaica	939	108	1 323	48%
Ondas	-	-	-	-
Gás Natural - Ciclo Combinado	2 056	-778	3 168	-15%
Gás Natural - Cogeração	363	5	427	-36%
Outra Térmica	29	-5	32	-8%
Importação	3 305	-1 101	4 799	5%
Exportação	2 184	-1 155	3 658	-6%

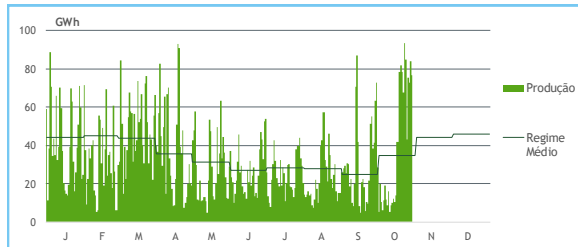
PONTAS SEMANAIS



AFLUÊNCIAS DIÁRIAS



EÓLICA DIÁRIA



HIDRAULICIDADE [GWh]

	sab	dom	2ª f	3ª f	4ª f	5ª f	6ª f	Total
AFLUÊNCIA	14	41	26	17	25	15	36	173
Fios de Água	2	3	5	2	4	3	3	21
Albufeiras	12	38	21	14	21	12	33	152
DESCARREGAMENTOS	0	0	0	0	0	0	0	2
ARMAZENAMENTO	893	938	956	975	1 004	1 021	1 052	

ARMAZENAMENTO

