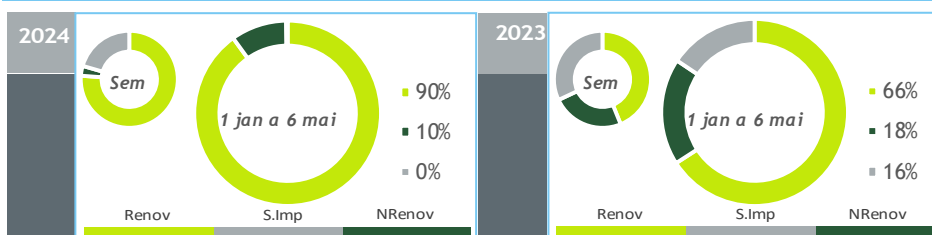


**BALANÇO DE PRODUÇÃO**

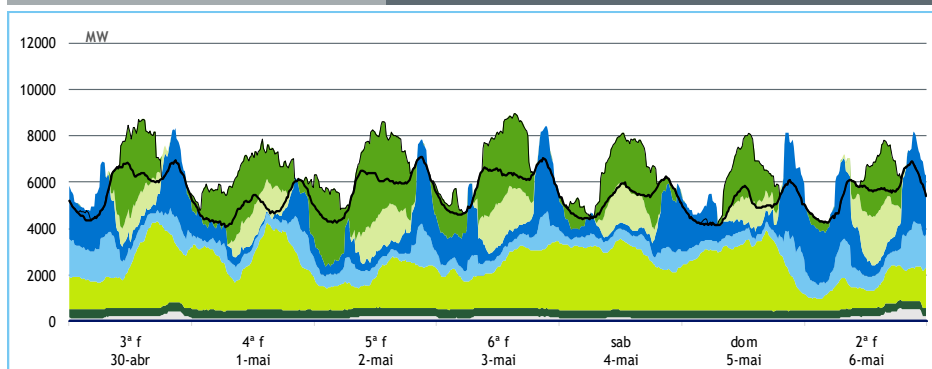
30 ABR a 06 MAI

[GWh]	SEMANA 18		ANO	
	2024	24-23	2024	24/23
CONSUMO	918	42	18 313	1.7%
<i>corrigido temperatura</i>	913	49	18 803	3.2%
PRODUÇÃO TOTAL	866	202	20 008	22%
TÉRMICA	91	-184	2 857	-36%
HIDRÁULICA	344	230	10 129	67%
EÓLICA	335	147	5 735	21%
FOTOVOLTAICA	96	9	1 287	14%
ONDAS	0	0	0	-
SALDO IMPORTADOR	195	-91	47	-98%
BOMBAGEM	143	69	1 743	39%
POTÊNCIA MÁXIMA [MW]				
CONSUMO	7 106	433	9 738	4%
dia/mês/hora	02/05 20.45		08/01 19.45	
PRODUÇÃO	8 422	1088	12 083	5%
dia/mês/hora	03/05 21.15		12/01 18.30	

Valores referidos à Produção líquida

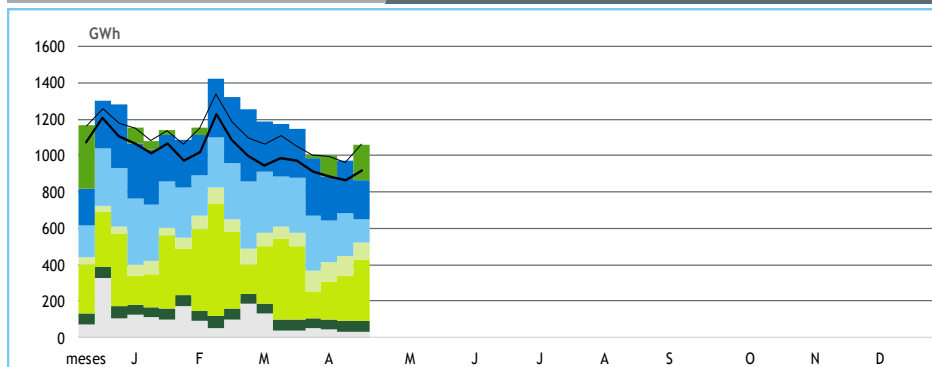

**HIDRAULICIDADE**

AFLUÊNCIA SEMANAL [GWh]	2024	2023	Regime Médio
TOTAL	307	63	226
FIOS DE ÁGUA	94	30	117
ALBUFEIRAS	180	22	84
MINI-HÍDRICAS (produção)	33	12	25
ARMAZENAMENTO [GWh (% do máximo)]	2 956 (91%)	2 516 (78%)	2 348 (72%)

**DIAGRAMAS DE CARGA**


**2024**  
**SEMANA**  
**18**

valores provisórios


**REPARTIÇÃO DA PRODUÇÃO**


PRODUÇÃO [GWh]

SEMANA 18

ANO

	3ª f	4ª f	5ª f	6ª f	sab	dom	2ª f	2024	24/23	2024	24/23
<b>CONSUMO</b>	<b>140</b>	<b>119</b>	<b>137</b>	<b>142</b>	<b>127</b>	<b>120</b>	<b>132</b>	<b>918</b>	<b>4.8%</b>	<b>18 313</b>	<b>1.7%</b>
<b>Produção Renovável</b>	<b>119</b>	<b>104</b>	<b>87</b>	<b>101</b>	<b>103</b>	<b>107</b>	<b>102</b>	<b>724</b>	<b>85%</b>	<b>16 791</b>	<b>39%</b>
Albufeiras	25	7	12	13	7	15	26	106	>	3 708	71%
Fios de Água	21	12	13	11	9	11	18	94	218%	4 119	73%
Mini Hídricas	4	4	4	4	5	5	6	33	185%	889	60%
Eólica	50	59	35	48	59	59	26	335	78%	5 735	21%
Biomassa	9	9	9	9	8	8	9	60	1%	1 055	-1%
Fotovoltaica	10	13	15	17	15	9	18	96	10%	1 287	14%
Ondas	0	0	0	0	0	0	0	0	-	0	-
<b>Produção não Renovável</b>	<b>5</b>	<b>3</b>	<b>5</b>	<b>5</b>	<b>4</b>	<b>3</b>	<b>7</b>	<b>31</b>	<b>-86%</b>	<b>1 803</b>	<b>-47%</b>
Gás Natural - Ciclo Combinado	1	0	0	0	0	0	2	1	-99%	1 169	-56%
Gás Natural - Cogeração	4	3	4	4	3	2	4	25	-36%	548	-18%
Outra Térmica	1	1	1	1	1	1	1	5	30%	85	12%
<b>Saldo Importador</b>	<b>14</b>	<b>37</b>	<b>57</b>	<b>35</b>	<b>31</b>	<b>9</b>	<b>11</b>	<b>195</b>	<b>-32%</b>	<b>47</b>	<b>-98%</b>
Importação (Comercial)	32	55	60	43	36	26	26	278	-7%	2 949	-31%
Exportação (Comercial)	18	18	4	8	5	17	15	83	>	2 903	105%
<b>Produção por Bombagem</b>	<b>15</b>	<b>9</b>	<b>13</b>	<b>20</b>	<b>12</b>	<b>20</b>	<b>23</b>	<b>111</b>	<b>97%</b>	<b>1 414</b>	<b>48%</b>
<b>Consumo em Bombagem</b>	<b>14</b>	<b>34</b>	<b>24</b>	<b>19</b>	<b>23</b>	<b>19</b>	<b>10</b>	<b>143</b>	<b>93%</b>	<b>1 743</b>	<b>39%</b>

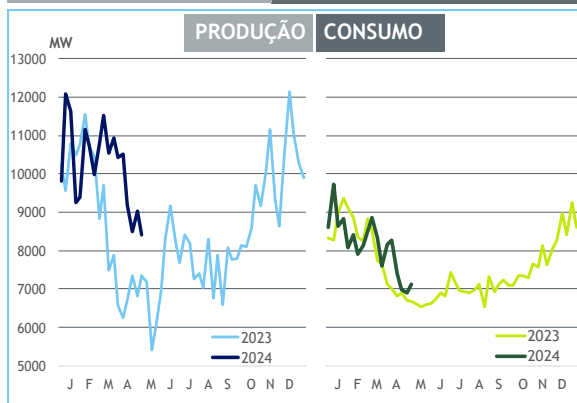
POTÊNCIA MÁXIMA [MW]

SEMANA 18

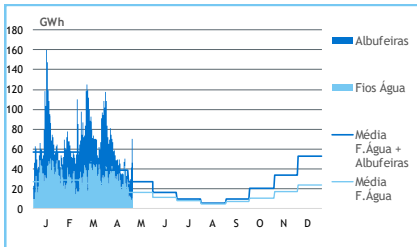
ANO

	2024	24-23	2024	24/23
<b>CONSUMO</b>	<b>7 106</b>	<b>433</b>	<b>9 738</b>	<b>4%</b>
<b>PRODUÇÃO</b>	<b>8 422</b>	<b>1 088</b>	<b>12 083</b>	<b>5%</b>
Hídrica	5 667	2 241	6 916	11%
Mini-Hídrica	304	183	375	1%
Eólica	3 735	914	5 020	5%
Biomassa	377	4	397	-2%
Fotovoltaica	2 202	587	2 202	33%
Ondas	0	0	0	-
Gás Natural - Ciclo Combinado	345	-1 658	3 417	10%
Gás Natural - Cogeração	204	-108	339	-4%
Outra Térmica	32	8	34	9%
Importação	4 004	626	4 553	-2%
Exportação	2 233	930	3 533	2%

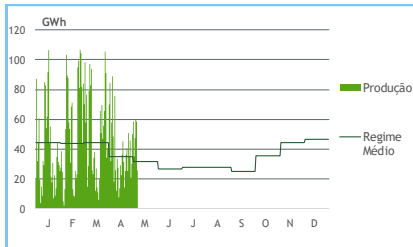
PONTAS SEMANAIS



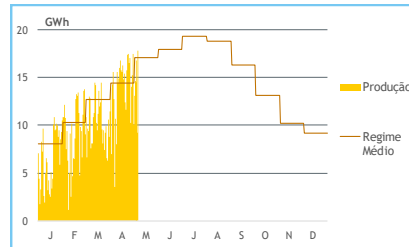
AFLUÊNCIAS



EÓLICA DIÁRIA



SOLAR DIÁRIA



HIDRAULICIDADE [GWh]

	3ª f	4ª f	5ª f	6ª f	sab	dom	2ª f	Total
<b>AFLUÊNCIA</b>	<b>34</b>	<b>25</b>	<b>28</b>	<b>29</b>	<b>41</b>	<b>71</b>	<b>46</b>	<b>274</b>
Fios de Água	21	12	13	11	9	11	17	94
Albufeiras	13	13	15	18	32	60	28	180
<b>DESCARREGAMENTOS</b>	<b>1</b>	<b>1</b>	<b>1</b>	<b>1</b>	<b>1</b>	<b>1</b>	<b>1</b>	<b>5</b>
<b>ARMAZENAMENTO</b>	<b>2 866</b>	<b>2 889</b>	<b>2 899</b>	<b>2 900</b>	<b>2 930</b>	<b>2 970</b>	<b>2 956</b>	

ARMAZENAMENTO

