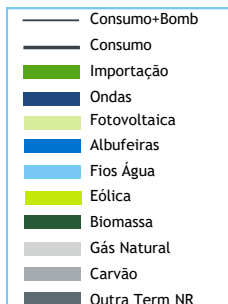


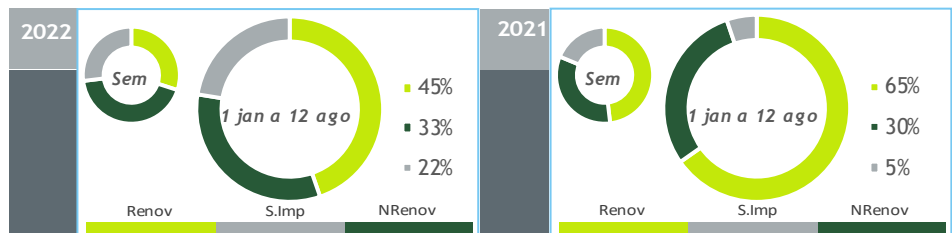
valores provisórios



BALANÇO DE PRODUÇÃO

06 AGO a 12 AGO

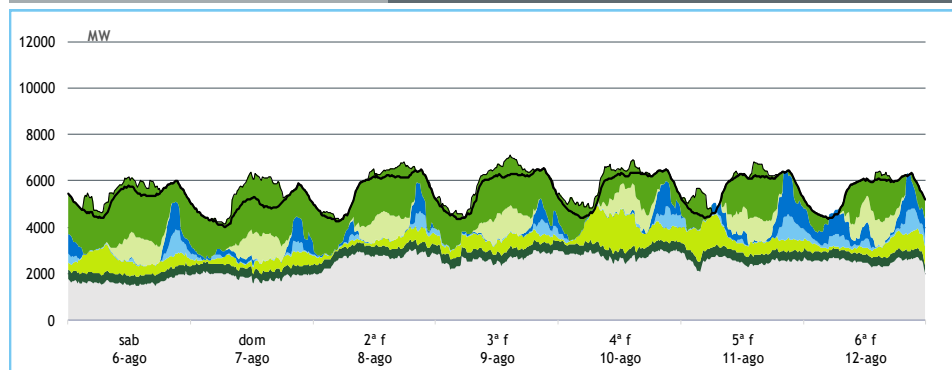
[GWh]	SEMANA 32		ANO	
	2022	22-21	2022	22/21
CONSUMO	926	48	31 329	3.7%
<i>corrigido temperatura</i>	922	33	31 350	3.2%
PRODUÇÃO TOTAL	706	-22	25 891	-13%
TÉRMICA	470	119	12 567	13%
HIDRÁULICA	79	-74	4 260	-57%
EÓLICA	92	-82	7 396	-4%
FOTOVOLTAICA	65	14	1 669	59%
SALDO IMPORTADOR	251	87	7 129	349%
BOMBAGEM	30	16	1 691	41%
POTÊNCIA MÁXIMA [MW]				
CONSUMO	6 555	169	8 595	-13%
dia/mês/hora	09/08 21.00		26/01 19.30	
PRODUÇÃO	6 430	-2045	11 082	-6%
dia/mês/hora	11/08 20.30		05/01 17.45	



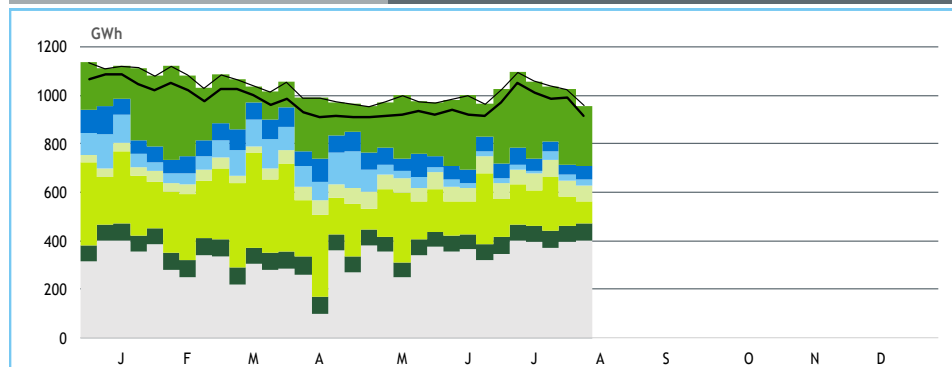
HIDRAULICIDADE

AFLUÊNCIA SEMANAL [GWh]	2022	2021	Regime Médio
TOTAL	36	68	39
FIOS DE ÁGUA	26	62	31
ALBUFEIRAS	7	3	4
MINI-HÍDRICAS (produção)	3	3	3
ARMAZENAMENTO [GWh (% do máximo)]	876 (27%)	1 903 (60%)	1 971 (62%)

DIAGRAMAS DE CARGA



REPARTIÇÃO DA PRODUÇÃO



Valores referidos à Produção líquida

PRODUÇÃO [GWh]

SEMANA 32

ANO

	sab	dom	2ª f	3ª f	4ª f	5ª f	6ª f	2022	22/21	2022	22/21
CONSUMO	127	118	134	138	139	137	133	926	5.5%	31 329	3.7%
Produção Renovável	40	34	31	36	47	46	46	280	-34%	14 207	-28%
Albufeiras	2	4	2	2	2	4	9	26	-64%	974	-70%
Fios de Água	4	2	2	2	3	5	7	25	-59%	1 675	-66%
Mini Hídricas	0	0	0	0	0	0	0	3	-5%	356	-56%
Eólica	15	9	8	12	22	17	10	92	-47%	7 396	-4%
Biomassa	10	10	10	10	10	10	9	68	12%	2 137	2%
Fotovoltaica	9	10	9	10	9	9	10	65	28%	1 669	59%
Ondas	-	-	-	-	-	-	-	-	-	-	-
Produção não Renovável	40	45	64	63	67	61	61	402	39%	10 430	16%
Gás Natural - Ciclo Combinado	33	39	57	57	60	54	54	353	71%	8 768	50%
Gás Natural - Cogeração	6	6	6	6	7	7	6	44	-35%	1 549	-38%
Outra Térmica	1	1	1	1	1	1	1	5	1%	113	-22%
Saldo Importador	49	46	40	41	25	28	22	251	53%	7 129	349%
Importação (Comercial)	50	48	41	43	29	32	25	268	29%	8 445	77%
Exportação (Comercial)	2	1	2	2	3	4	3	17	-60%	1 320	-58%
Produção por Bombagem	4	2	2	2	3	6	5	24	57%	1 254	29%
Consumo em Bombagem	6	9	4	4	3	4	1	30	116%	1 691	41%

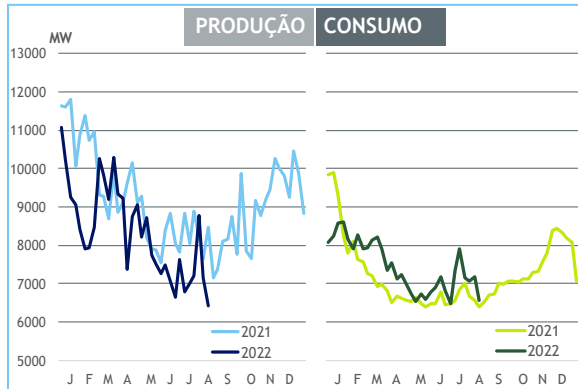
POTÊNCIA MÁXIMA [MW]

SEMANA 32

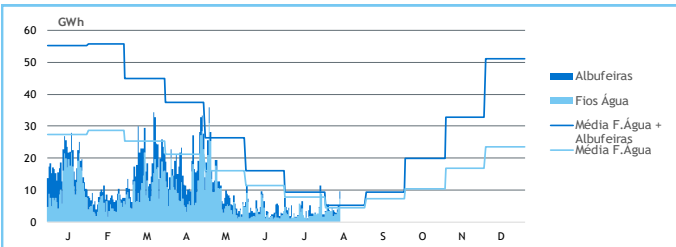
ANO

	2022	22-21	2022	22/21
CONSUMO	6 555	169	8 595	-13%
PRODUÇÃO	6 430	-2 045	11 082	-6%
Hídrica	2 953	-925	4 710	-17%
Mini-Hídrica	32	-6	249	-34%
Eólica	1 726	-523	4 785	2%
Biomassa	435	23	458	4%
Fotovoltaica	1 172	279	1 234	38%
Ondas	-	-	-	-
Gás Natural - Ciclo Combinado	2 769	118	3 168	-15%
Gás Natural - Cogeração	307	-198	427	-36%
Outra Térmica	30	-3	32	-8%
Importação	2 619	-866	4 799	5%
Exportação	444	-1 928	3 658	-6%

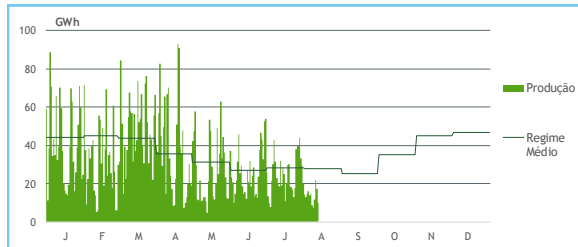
PONTAS SEMANAIS



AFLUÊNCIAS DIÁRIAS



EÓLICA DIÁRIA



HIDRAULICIDADE [GWh]

	sab	dom	2ª f	3ª f	4ª f	5ª f	6ª f	Total
AFLUÊNCIA	5	4	3	3	4	5	10	33
Fios de Água	4	2	2	2	3	5	7	26
Albufeiras	1	2	1	0	1	1	2	7
DESCARREGAMENTOS	0	0	0	0	0	0	0	1
ARMAZENAMENTO	897	900	898	898	896	889	876	

ARMAZENAMENTO

