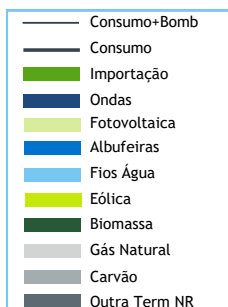


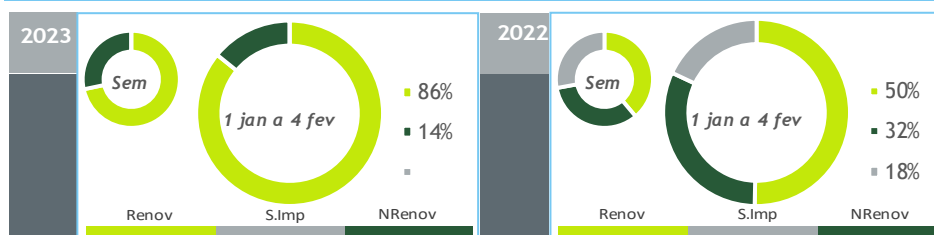
valores provisórios



BALANÇO DE PRODUÇÃO

29 JAN a 04 FEV

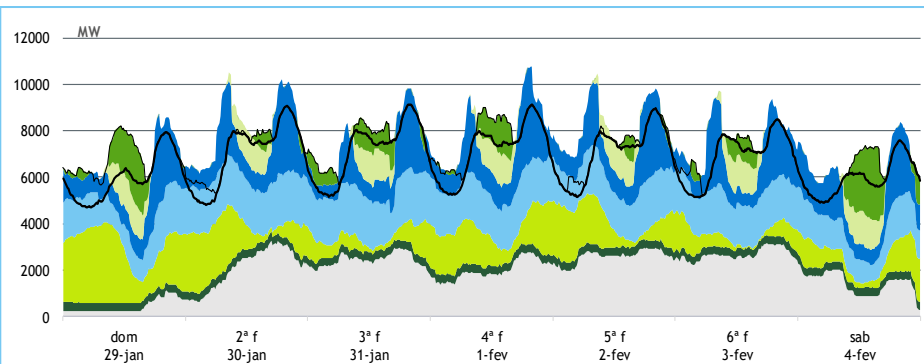
[GWh]	SEMANA 5		ANO	
	2023	23-22	2023	23/22
CONSUMO	1 134	87	5 485	4.1%
<i>corrigido temperatura</i>	1 082	19	5 595	3.5%
PRODUÇÃO TOTAL	1 224	408	6 042	33%
TÉRMICA	388	-34	1 114	-45%
HIDRÁULICA	559	448	3 182	236%
EÓLICA	211	-37	1 518	7%
FOTOVOLTAICA	65	31	229	39%
SALDO IMPORTADOR	-24	-322	-212	-/+
BOMBAGEM	66	-1	346	37%
POTÊNCIA MÁXIMA [MW]				
CONSUMO	9 133	986	9 366	9%
dia/mês/hora	01/02 19.45		26/01 19.45	
PRODUÇÃO	10 770	2374	10 789	-3%
dia/mês/hora	01/02 19.30		17/01 18.45	



HIDRAULICIDADE

AFLUÊNCIA SEMANAL [GWh]	2023	2022	Regime Médio
TOTAL	418	74	436
FIOS DE ÁGUA	253	44	197
ALBUFEIRAS	121	20	201
MINI-HÍDRICAS (produção)	45	9	38
ARMAZENAMENTO [GWh (% do máximo)]	2 491 (77%)	1 028 (32%)	1 972 (61%)

DIAGRAMAS DE CARGA



REPARTIÇÃO DA PRODUÇÃO



Valores referidos à Produção líquida

PRODUÇÃO [GWh]

SEMANA 5

ANO

	dom	2ª f	3ª f	4ª f	5ª f	6ª f	sab	2023	23/22	2023	23/22
CONSUMO	143	169	172	172	170	165	143	1 134	8.3%	5 485	4.1%
Produção Renovável	136	127	109	131	124	105	101	833	100%	4 967	85%
Albufeiras	26	26	27	31	32	29	30	201	>	1 419	403%
Fios de Água	28	42	42	39	37	37	26	251	475%	1 233	215%
Mini Hídricas	7	7	7	6	6	6	6	45	401%	273	233%
Eólica	57	36	16	36	32	14	20	211	-15%	1 518	7%
Biomassa	9	8	9	9	9	8	8	60	-11%	295	-13%
Fotovoltaica	10	9	9	9	9	9	10	65	92%	229	39%
Ondas	-	-	-	-	-	-	-	-	-	-	-
Produção não Renovável	10	50	59	48	62	64	35	329	-8%	818	-51%
Gás Natural - Ciclo Combinado	5	44	51	41	54	57	28	279	-10%	608	-59%
Gás Natural - Cogeração	5	6	7	7	7	7	6	46	10%	188	3%
Outra Térmica	1	1	1	1	1	0	0	4	5%	22	4%
Saldo Importador	12	-18	6	-5	-20	-7	8	-24	-/+	-212	-/+
Importação (Comercial)	20	5	18	13	6	10	23	95	-70%	432	-64%
Exportação (Comercial)	8	23	12	17	26	17	15	118	439%	640	186%
Produção por Bombagem	7	14	7	10	7	10	7	62	40%	257	35%
Consumo em Bombagem	22	6	9	12	4	6	7	66	-1%	346	37%

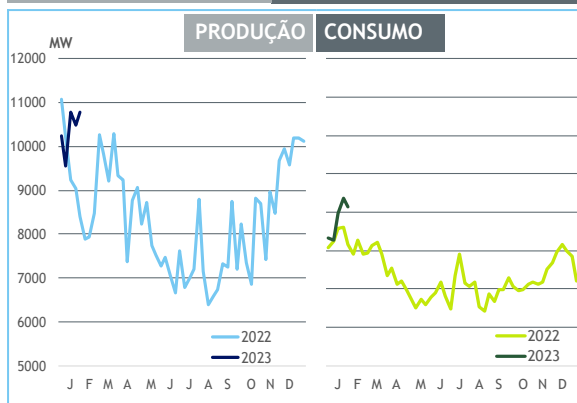
POTÊNCIA MÁXIMA [MW]

SEMANA 5

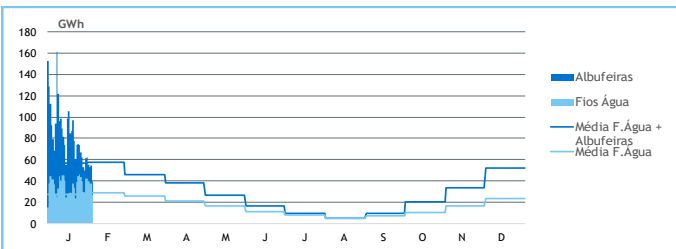
ANO

	2023	23-22	2023	23/22
CONSUMO	9 133	986	9 366	9%
PRODUÇÃO	10 770	2 374	10 789	-3%
Hídrica	6 013	2 727	6 232	32%
Mini-Hídrica	306	202	372	63%
Eólica	3 487	-288	4 773	8%
Biomassa	381	-48	387	-11%
Fotovoltaica	1 409	453	1 409	47%
Ondas	-	-	-	-
Gás Natural - Ciclo Combinado	2 956	157	2 956	-3%
Gás Natural - Cogeração	344	44	344	15%
Outra Térmica	31	1	31	-1%
Importação	3 194	-846	3 491	-14%
Exportação	3 286	2 359	3 286	0%

PONTAS SEMANAIS



AFLUÊNCIAS DIÁRIAS



EÓLICA DIÁRIA



HIDRAULICIDADE [GWh]

	dom	2ª f	3ª f	4ª f	5ª f	6ª f	sab	Total
AFLUÊNCIA	49	61	62	55	53	54	40	374
Fios de Água	28	42	42	39	37	38	27	253
Albufeiras	21	19	20	15	16	17	13	121
DESCARREGAMENTOS	1	1	1	1	1	1	1	9
ARMAZENAMENTO	2 597	2 579	2 570	2 552	2 530	2 511	2 491	

ARMAZENAMENTO

