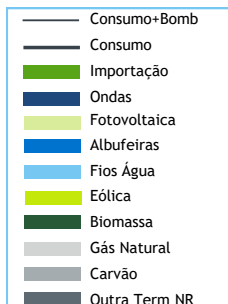


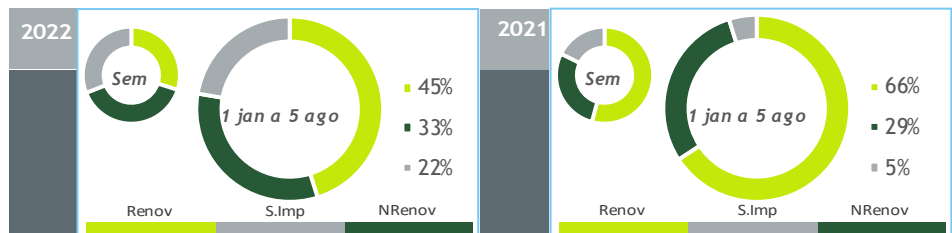
valores provisórios



BALANÇO DE PRODUÇÃO

30 JUL a 05 AGO

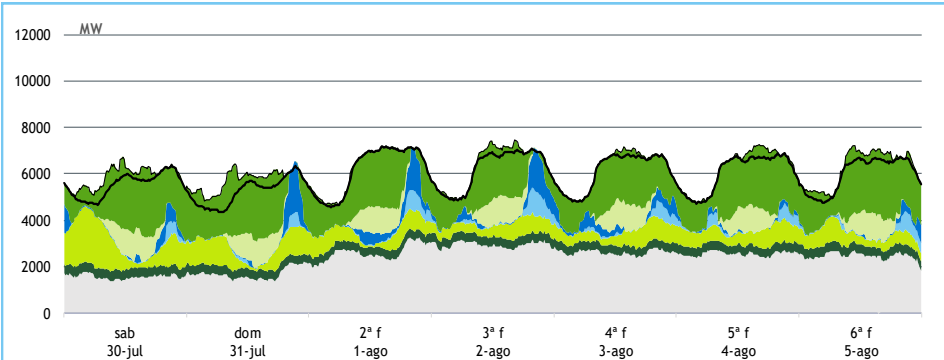
[GWh]	SEMANA 31		ANO	
	2022	22-21	2022	22/21
CONSUMO	1 002	95	30 412	3.7%
<i>corrigido temperatura</i>	977	54	30 430	3.2%
PRODUÇÃO TOTAL	714	-66	25 187	-13%
TÉRMICA	461	137	12 097	13%
HIDRÁULICA	64	-82	4 181	-57%
EÓLICA	121	-139	7 307	-3%
FOTOVOLTAICA	67	18	1 602	61%
SALDO IMPORTADOR	312	149	6 878	383%
BOMBAGEM	23	-12	1 653	39%
POTÊNCIA MÁXIMA [MW]				
CONSUMO	7 173	616	8 595	-13%
dia/mês/hora	01/08 14.15		26/01 19.30	
PRODUÇÃO	7 154	-495	11 082	-6%
dia/mês/hora	02/08 20.00		05/01 17.45	



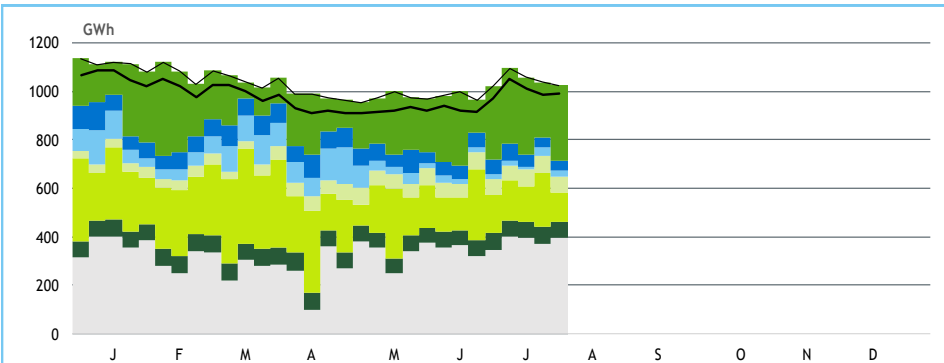
HIDRAULICIDADE

AFLUÊNCIA SEMANAL [GWh]	2022	2021	Regime Médio
TOTAL	27	81	48
FIOS DE ÁGUA	21	75	38
ALBUFEIRAS	3	3	6
MINI-HÍDRICAS (produção)	3	3	4
ARMAZENAMENTO [GWh (% do máximo)]	898 (28%)	1 979 (62%)	2 010 (63%)

DIAGRAMAS DE CARGA



REPARTIÇÃO DA PRODUÇÃO



Valores referidos à Produção líquida

PRODUÇÃO [GWh]

SEMANA 31

ANO

	sab	dom	2ª f	3ª f	4ª f	5ª f	6ª f	2022	22/21	2022	22/21
CONSUMO	136	130	149	149	147	145	146	1 002	10.5%	30 412	3.7%
Produção Renovável	52	44	42	44	43	39	37	301	-39%	13 929	-28%
Albufeiras	1	2	5	6	6	1	1	23	-49%	948	-70%
Fios de Água	2	2	3	5	3	3	3	21	-72%	1 650	-66%
Mini Hídricas	0	0	0	0	0	0	0	3	-8%	354	-57%
Eólica	29	20	14	13	14	16	14	121	-54%	7 307	-3%
Biomassa	10	9	9	10	9	9	10	67	0%	2 069	1%
Fotovoltaica	10	10	10	10	10	9	9	67	37%	1 602	61%
Ondas	-	-	-	-	-	-	-	-	-	-	-
Produção não Renovável	38	41	62	71	63	61	59	395	53%	10 028	15%
Gás Natural - Ciclo Combinado	30	33	54	63	55	53	52	341	89%	8 415	49%
Gás Natural - Cogeração	7	7	7	7	7	7	7	49	-22%	1 505	-38%
Outra Térmica	1	1	1	1	1	1	1	5	53%	109	-23%
Saldo Importador	47	48	41	35	41	47	52	312	92%	6 878	383%
Importação (Comercial)	49	50	42	36	42	47	53	319	59%	8 177	79%
Exportação (Comercial)	2	2	0	1	0	0	1	7	-82%	1 303	-58%
Produção por Bombagem	4	5	4	2	1	1	1	18	-27%	1 230	28%
Consumo em Bombagem	5	7	1	3	1	3	4	23	-34%	1 653	39%

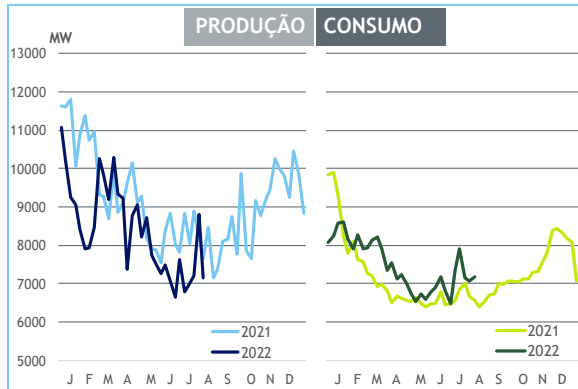
POTÊNCIA MÁXIMA [MW]

SEMANA 31

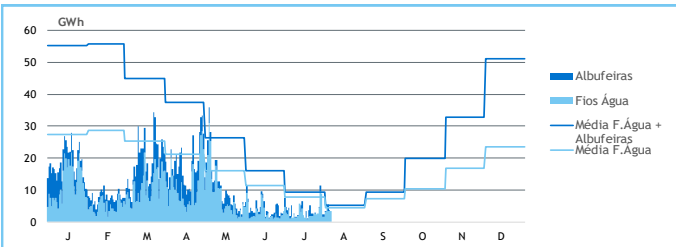
ANO

	2022	22-21	2022	22/21
CONSUMO	7 173	616	8 595	-13%
PRODUÇÃO	7 154	-495	11 082	-6%
Hídrica	2 917	-308	4 710	-17%
Mini-Hídrica	33	-6	249	-34%
Eólica	2 379	-902	4 786	2%
Biomassa	432	11	458	4%
Fotovoltaica	1 171	288	1 235	40%
Ondas	-	-	-	-
Gás Natural - Ciclo Combinado	2 905	836	3 168	-15%
Gás Natural - Cogeração	333	-159	427	-36%
Outra Térmica	32	5	32	-8%
Importação	3 101	-386	4 799	5%
Exportação	265	-1 161	3 658	-6%

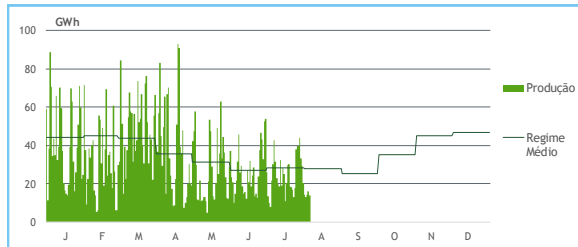
PONTAS SEMANAIS



AFLUÊNCIAS DIÁRIAS



EÓLICA DIÁRIA



HIDRAULICIDADE [GWh]

	sab	dom	2ª f	3ª f	4ª f	5ª f	6ª f	Total
AFLUÊNCIA	2	2	3	5	5	4	2	24
Fios de Água	2	2	3	5	3	3	3	21
Albufeiras	1	1	0	0	2	0	-2	3
DESCARREGAMENTOS	0	0	0	0	0	0	0	1
ARMAZENAMENTO	919	917	909	903	898	899	898	

ARMAZENAMENTO

