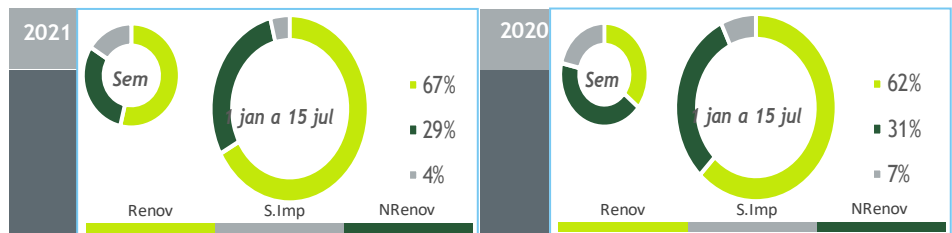


**BALANÇO DE PRODUÇÃO**

09 JUL a 15 JUL

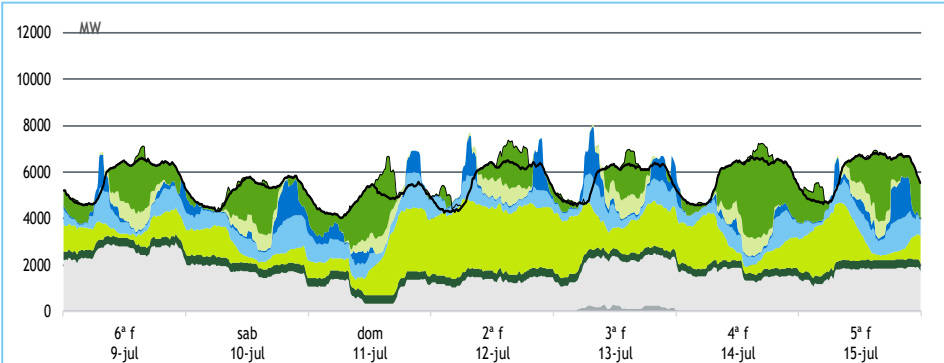
[GWh]	SEMANA 28		ANO	
	2021	21-20	2021	21/20
CONSUMO	936	-33	26 561	2,9%
<i>corrigido temperatura</i>	941	-5	26 700	2,3%
PRODUÇÃO TOTAL	807	16	26 631	6%
TÉRMICA	345	-134	9 518	-2%
HIDRÁULICA	176	93	9 335	10%
EÓLICA	239	44	6 927	12%
FOTOVOLTAICA	47	13	850	25%
SALDO IMPORTADOR	149	-60	1 067	-42%
BOMBAGEM	20	-11	1 136	4%
POTÊNCIA MÁXIMA [MW]				
CONSUMO	6 829	-407	9 888	11%
dia/mês/hora	15/07 14.30		12/01 19.30	
PRODUÇÃO	8 043	-242	11 820	-1%
dia/mês/hora	13/07 07.45		19/01 19.30	



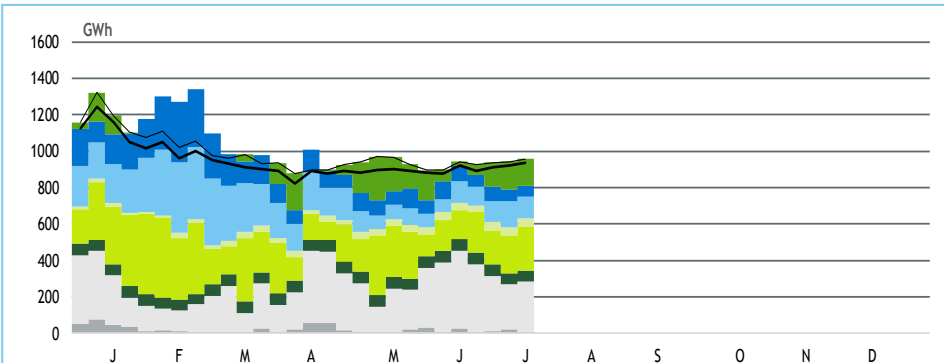
**HIDRAULICIDADE**

AFLUÊNCIA SEMANAL [GWh]	2021	2020	Regime Médio
TOTAL	121	27	70
FIOS DE ÁGUA	110	22	55
ALBUFEIRAS	4	1	10
MINI-HÍDRICAS (produção)	8	4	5
ARMAZENAMENTO [GWh (% do máximo)]	2 172 (68%)	2 260 (71%)	2 119 (66%)

**DIAGRAMAS DE CARGA**



**REPARTIÇÃO DA PRODUÇÃO**



Valores referidos à Produção líquida

PRODUÇÃO [GWh]

SEMANA 28

ANO

	6ª f	sab	dom	2ª f	3ª f	4ª f	5ª f	2021	21/20	2021	21/20
<b>CONSUMO</b>	<b>139</b>	<b>125</b>	<b>116</b>	<b>136</b>	<b>137</b>	<b>140</b>	<b>144</b>	<b>936</b>	<b>-3,4%</b>	<b>26 561</b>	<b>2,9%</b>
<b>Produção Renovável</b>	<b>54</b>	<b>60</b>	<b>73</b>	<b>100</b>	<b>81</b>	<b>61</b>	<b>73</b>	<b>503</b>	<b>44%</b>	<b>17 956</b>	<b>11%</b>
Albufeiras	5	7	5	5	7	3	7	40	20%	2 972	5%
Fios de Água	13	18	17	12	15	14	18	109	403%	4 642	18%
Mini Hídricas	1	1	1	1	1	1	1	8	79%	804	-6%
Eólica	18	18	35	66	42	28	31	239	23%	6 927	12%
Biomassa	9	9	9	9	8	8	9	60	-2%	1 761	3%
Fotovoltaica	7	6	6	7	7	7	7	47	38%	850	25%
Ondas	0	0	0	0	0	0	0	0	-	0	-
<b>Produção não Renovável</b>	<b>62</b>	<b>42</b>	<b>22</b>	<b>32</b>	<b>49</b>	<b>38</b>	<b>40</b>	<b>285</b>	<b>-32%</b>	<b>7 758</b>	<b>-3%</b>
Carvão	0	0	0	0	3	0	0	2	-85%	438	209%
Gás Natural - Ciclo Combinado	50	32	14	20	34	26	28	204	-35%	4 884	-9%
Gás Natural - Cogeração	12	9	8	11	12	11	11	75	-11%	2 285	-2%
Outra Térmica	1	1	1	1	1	1	1	4	-16%	151	5%
<b>Saldo Importador</b>	<b>23</b>	<b>21</b>	<b>23</b>	<b>7</b>	<b>5</b>	<b>42</b>	<b>29</b>	<b>149</b>	<b>-29%</b>	<b>1 067</b>	<b>-42%</b>
Importação (Comercial)	26	23	33	19	16	43	32	192	-15%	4 052	4%
Exportação (Comercial)	4	2	10	12	11	1	3	43	169%	2 982	47%
<b>Produção por Bombagem</b>	<b>1</b>	<b>3</b>	<b>3</b>	<b>3</b>	<b>4</b>	<b>1</b>	<b>4</b>	<b>19</b>	<b>-19%</b>	<b>917</b>	<b>2%</b>
Consumo em Bombagem	1	1	4	7	2	2	2	20	-36%	1 136	4%

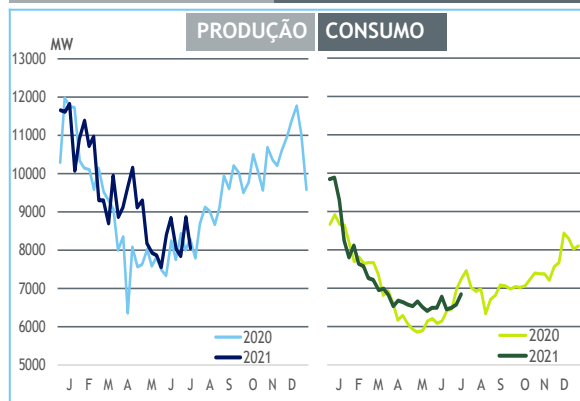
POTÊNCIA MÁXIMA [MW]

SEMANA 28

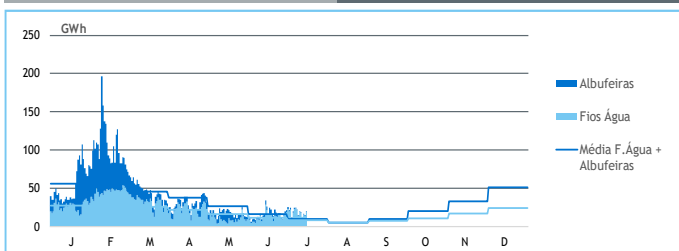
ANO

	2021	21-20	2021	21/20
<b>CONSUMO</b>	<b>6 829</b>	<b>-407</b>	<b>9 888</b>	<b>11%</b>
<b>PRODUÇÃO</b>	<b>8 043</b>	<b>-242</b>	<b>11 820</b>	<b>-1%</b>
Hídrica	3 545	891	5 695	1%
Mini-Hídrica	102	44	376	9%
Eólica	3 175	-135	4 675	5%
Biomassa	388	-14	419	1%
Fotovoltaica	837	252	837	36%
Ondas	0	0	0	-
Carvão	265	-21	584	-50%
Gás Natural - Ciclo Combinado	2 413	-742	3 728	12%
Gás Natural - Cogeração	594	-43	686	-1%
Outra Térmica	29	-8	40	3%
Importação	4 077	503	4 592	24%
Exportação	2 791	1 023	3 890	2%

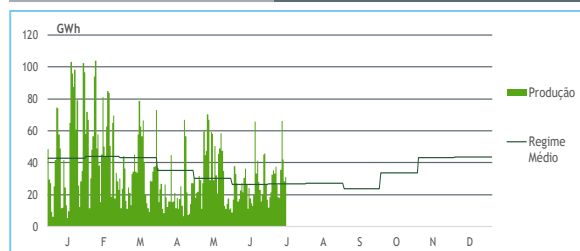
PONTAS SEMANAIS



AFLUÊNCIAS DIÁRIAS



EÓLICA DIÁRIA



HIDRAULICIDADE [GWh]

	6ª f	sab	dom	2ª f	3ª f	4ª f	5ª f	Total
<b>AFLUÊNCIA</b>	<b>15</b>	<b>20</b>	<b>18</b>	<b>12</b>	<b>16</b>	<b>15</b>	<b>19</b>	<b>114</b>
Fios de Água	14	19	18	12	15	14	18	110
Albufeiras	1	1	1	0	1	0	0	4
<b>DESCARREGAMENTOS</b>	<b>0</b>	<b>0</b>	<b>0</b>	<b>0</b>	<b>0</b>	<b>0</b>	<b>0</b>	<b>2</b>
<b>ARMAZENAMENTO</b>	<b>2 208</b>	<b>2 199</b>	<b>2 195</b>	<b>2 192</b>	<b>2 183</b>	<b>2 181</b>	<b>2 172</b>	

ARMAZENAMENTO

