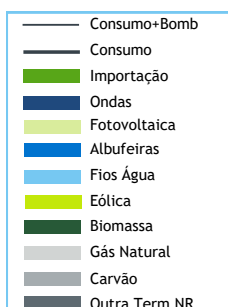


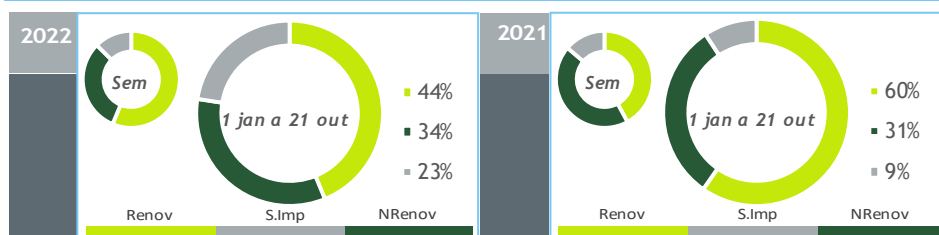
valores provisórios



BALANÇO DE PRODUÇÃO

15 OUT a 21 OUT

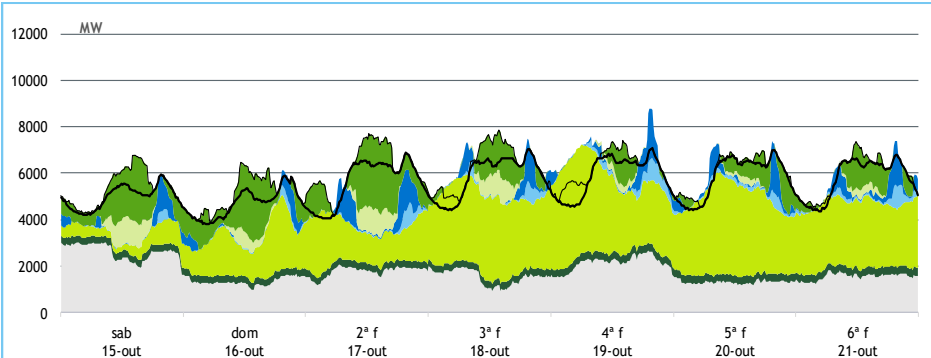
[GWh]	SEMANA 42		ANO	
	2022	22-21	2022	22/21
CONSUMO	945	21	40 433	2.7%
<i>corrigido temperatura</i>	933	7	40 431	2.3%
PRODUÇÃO TOTAL	864	34	33 451	-10%
TÉRMICA	349	-115	16 560	10%
HIDRÁULICA	77	-93	5 207	-54%
EÓLICA	407	242	9 441	0%
FOTOVOLTAICA	32	0	2 242	54%
SALDO IMPORTADOR	119	-9	9 261	153%
BOMBAGEM	38	4	2 279	49%
POTÊNCIA MÁXIMA [MW]				
CONSUMO	7 079	-50	8 595	-13%
dia/mês/hora	19/10 19.45		26/01 19.30	
PRODUÇÃO	8 787	-371	11 082	-6%
dia/mês/hora	19/10 19.15		05/01 17.45	



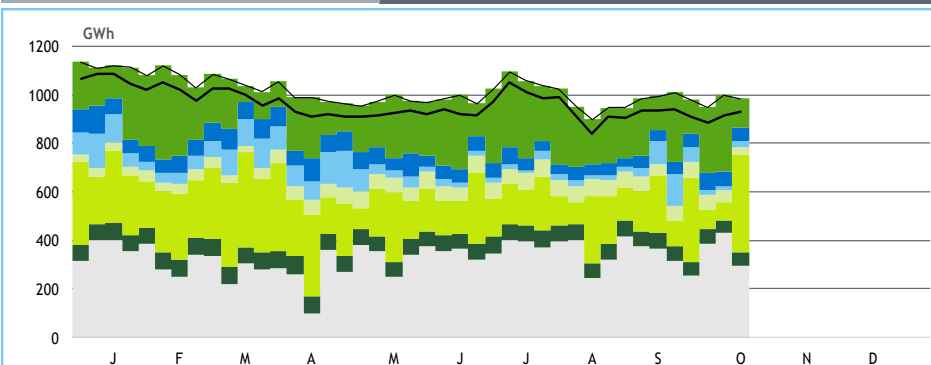
HIDRAULICIDADE

AFLUÊNCIA SEMANAL [GWh]	2022	2021	Regime Médio
TOTAL	54	62	152
FIOS DE ÁGUA	19	49	72
ALBUFEIRAS	32	8	67
MINI-HÍDRICAS (produção)	4	5	13
ARMAZENAMENTO [GWh (% do máximo)]	880 (28%)	1 504 (47%)	1 625 (51%)

DIAGRAMAS DE CARGA



REPARTIÇÃO DA PRODUÇÃO



Valores referidos à Produção líquida

PRODUÇÃO [GWh]

SEMANA 42

ANO

	sab	dom	2ª f	3ª f	4ª f	5ª f	6ª f	2022	22/21	2022	22/21
CONSUMO	123	116	138	142	145	141	139	945	2.3%	40 433	2.7%
Produção Renovável	35	55	64	97	100	96	86	533	37%	18 028	-24%
Albufeiras	4	1	4	2	2	3	3	19	-78%	1 161	-69%
Fios de Água	1	1	3	3	5	3	4	18	-62%	2 082	-62%
Mini Hídricas	0	0	0	0	1	1	1	4	-30%	382	-55%
Eólica	14	42	42	79	82	81	67	407	147%	9 441	0%
Biomassa	8	7	7	7	8	8	8	54	-1%	2 720	-2%
Fotovoltaica	8	4	8	7	2	2	2	32	1%	2 242	54%
Ondas	-	-	-	-	-	-	-	-	-	-	-
Produção não Renovável	63	32	43	37	51	31	37	295	-28%	13 840	12%
Gás Natural - Ciclo Combinado	57	26	36	30	45	25	30	249	-29%	11 703	39%
Gás Natural - Cogeração	6	6	6	6	6	6	7	42	2%	1 983	-36%
Outra Térmica	0	0	0	0	1	1	1	4	-25%	154	-21%
Saldo Importador	29	31	34	10	-8	10	13	119	-7%	9 261	153%
Importação (Comercial)	35	34	40	20	11	15	16	172	-3%	10 943	53%
Exportação (Comercial)	5	3	6	10	19	5	3	53	8%	1 685	-52%
Produção por Bombagem	2	4	8	6	6	5	6	36	20%	1 582	28%
Consumo em Bombagem	6	6	9	8	4	3	2	38	13%	2 279	49%

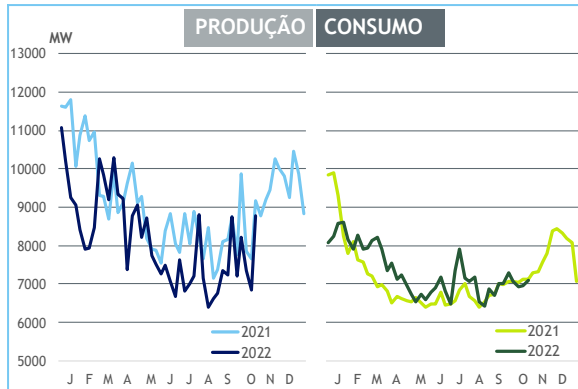
POTÊNCIA MÁXIMA [MW]

SEMANA 42

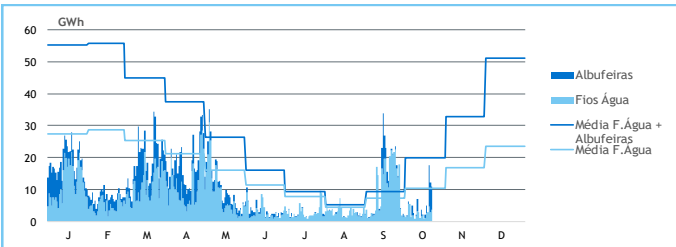
ANO

	2022	22-21	2022	22/21
CONSUMO	7 079	-50	8 595	-13%
PRODUÇÃO	8 787	-371	11 082	-6%
Hídrica	3 070	-696	4 710	-17%
Mini-Hídrica	81	9	249	-34%
Eólica	4 646	1 604	4 785	2%
Biomassa	361	-51	457	4%
Fotovoltaica	1 167	372	1 323	48%
Ondas	-	-	-	-
Gás Natural - Ciclo Combinado	2 760	-67	3 168	-15%
Gás Natural - Cogeração	312	-44	427	-36%
Outra Térmica	28	-5	32	-8%
Importação	3 161	-1 179	4 799	5%
Exportação	1 830	-1 021	3 658	-6%

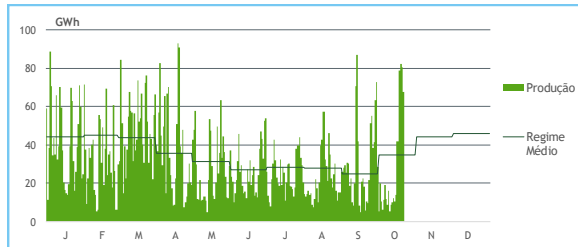
PONTAS SEMANAIS



AFLUÊNCIAS DIÁRIAS



EÓLICA DIÁRIA



HIDRAULICIDADE [GWh]

	sab	dom	2ª f	3ª f	4ª f	5ª f	6ª f	Total
AFLUÊNCIA	0	2	5	2	18	12	11	50
Fios de Água	1	1	3	3	5	3	4	19
Albufeiras	-1	1	2	-1	13	9	7	32
DESCARREGAMENTOS	0	0	0	0	0	0	0	2
ARMAZENAMENTO	860	862	863	863	872	878	880	

ARMAZENAMENTO

