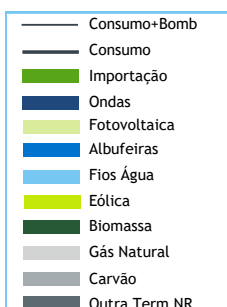


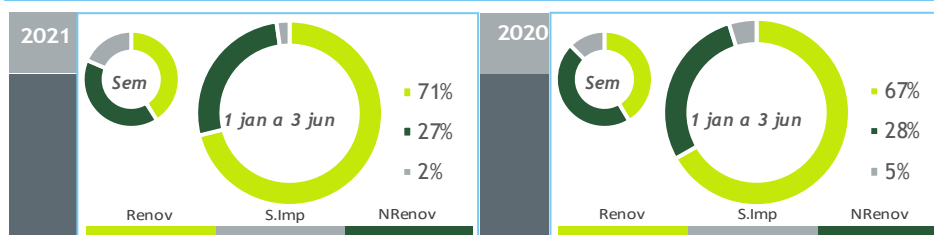
valores provisórios



BALANÇO DE PRODUÇÃO

28 MAI a 03 JUN

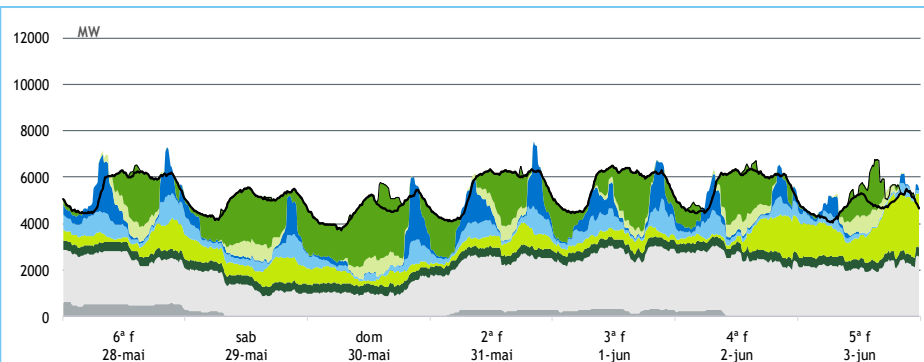
[GWh]	SEMANA 22		ANO	
	2021	21-20	2021	21/20
CONSUMO	880	33	21 110	2.6%
<i>corrigido temperatura</i>	<i>879</i>	<i>72</i>	<i>21 242</i>	<i>1.7%</i>
PRODUÇÃO TOTAL	730	-16	21 619	6%
TÉRMICA	424	-23	7 054	-3%
HIDRÁULICA	151	-27	8 220	7%
EÓLICA	117	23	5 753	15%
FOTOVOLTAICA	39	11	593	23%
SALDO IMPORTADOR	164	58	484	-51%
BOMBAGEM	14	9	993	12%
POTÊNCIA MÁXIMA [MW]				
CONSUMO	6 493	283	9 888	11%
dia/mês/hora	01/06 11.45		12/01 19.30	
PRODUÇÃO	7 549	70	11 820	-1%
dia/mês/hora	31/05 20.15		19/01 19.30	



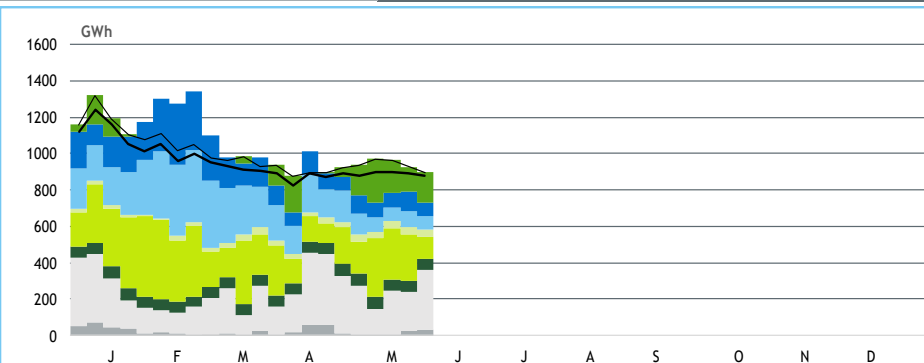
HIDRAULICIDADE

AFLUÊNCIA SEMANAL [GWh]	2021	2020	Regime Médio
TOTAL	99	151	172
FIOS DE ÁGUA	61	111	98
ALBUFEIRAS	25	26	55
MINI-HÍDRICAS (produção)	14	15	19
ARMAZENAMENTO [GWh (% do máximo)]	2 416 (76%)	2 499 (78%)	2 351 (74%)

DIAGRAMAS DE CARGA



REPARTIÇÃO DA PRODUÇÃO



Valores referidos à Produção líquida

PRODUÇÃO [GWh]

SEMANA 22

ANO

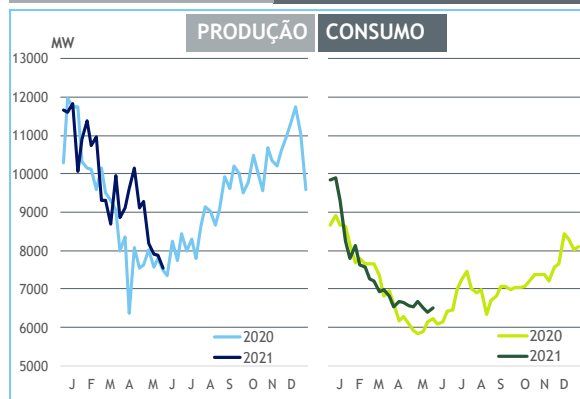
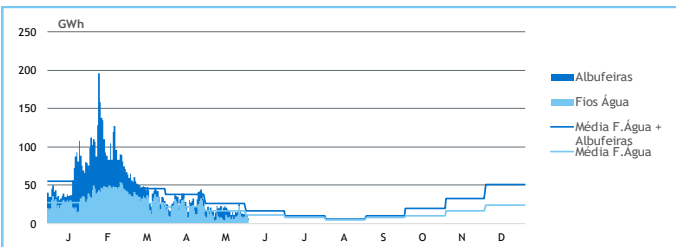
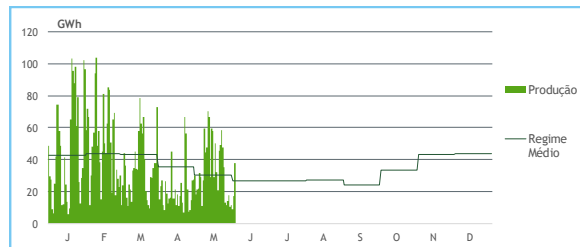
	6ª f	sab	dom	2ª f	3ª f	4ª f	5ª f	2021	21/20	2021	21/20
CONSUMO	134	119	110	132	136	135	115	880	3.9%	21 110	2.6%
Produção Renovável	59	51	41	50	46	52	64	364	4%	15 171	10%
Albufeiras	15	6	7	13	13	10	4	68	46%	2 662	4%
Fios de Água	13	9	7	9	10	8	4	60	-45%	4 037	11%
Mini Hídricas	2	2	2	2	2	2	2	14	-6%	744	-7%
Eólica	14	18	11	11	9	17	38	117	24%	5 753	15%
Biomassa	9	9	9	9	9	10	10	66	15%	1 383	2%
Fotovoltaica	6	6	6	5	3	6	7	39	41%	593	23%
Ondas	0	0	0	0	0	0	0	0	-	0	-
Produção não Renovável	62	34	26	57	64	62	52	357	-8%	5 671	-4%
Carvão	11	1	0	5	6	2	0	25	167%	395	209%
Gás Natural - Ciclo Combinado	37	22	18	39	46	47	42	252	-17%	3 327	-12%
Gás Natural - Cogeração	12	10	8	12	12	12	9	75	6%	1 829	-2%
Outra Térmica	1	1	1	1	1	1	1	6	13%	119	5%
Saldo Importador	11	34	43	23	25	22	6	164	55%	484	-51%
Importação (Comercial)	18	35	47	27	27	25	15	193	54%	3 095	10%
Exportação (Comercial)	7	1	4	3	2	3	9	29	52%	2 609	44%
Produção por Bombagem	2	0	3	3	1	0	0	9	44%	777	6%
Consumo em Bombagem	0	0	3	0	0	2	8	14	166%	993	12%

POTÊNCIA MÁXIMA [MW]

SEMANA 22

ANO

	2021	21-20	2021	21/20
CONSUMO	6 493	283	9 888	11%
PRODUÇÃO	7 549	70	11 820	-1%
Hídrica	3 864	428	5 695	1%
Mini-Hídrica	125	-18	376	9%
Eólica	2 586	627	4 675	5%
Biomassa	415	54	419	1%
Fotovoltaica	744	202	753	22%
Ondas	0	0	0	-
Carvão	579	293	584	-50%
Gás Natural - Ciclo Combinado	2 261	-186	3 728	12%
Gás Natural - Cogeração	577	-19	686	-1%
Outra Térmica	39	4	40	3%
Importação	3 254	1 018	4 592	24%
Exportação	1 665	11	3 890	2%

PONTAS SEMANAIS

AFLUÊNCIAS DIÁRIAS

EÓLICA DIÁRIA

HIDRAULICIDADE [GWh]

	6ª f	sab	dom	2ª f	3ª f	4ª f	5ª f	Total
AFLUÊNCIA	17	13	12	12	14	11	6	85
Fios de Água	13	9	7	9	10	8	4	61
Albufeiras	4	4	5	3	3	3	2	25
DESCARREGAMENTOS	0	1	1	1	1	0	0	3
ARMAZENAMENTO	2 448	2 445	2 443	2 430	2 419	2 412	2 416	

ARMAZENAMENTO
