

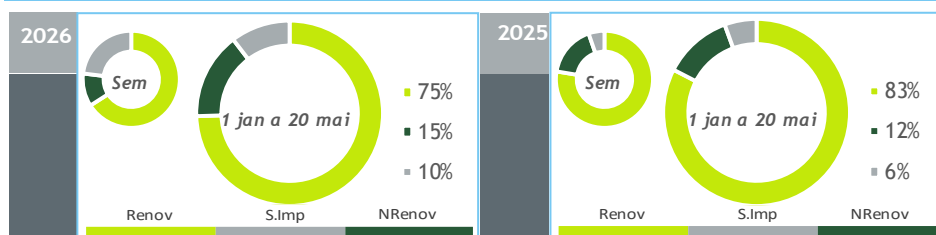
valores provisórios

- Consumo+Bomb
- Consumo
- Importação
- Albufeiras
- Fios Água
- Ondas
- Fotovoltaica
- Eólica
- Biomassa
- Gás Natural
- Outra Term NR

BALANÇO DE PRODUÇÃO

14 MAI a 20 MAI

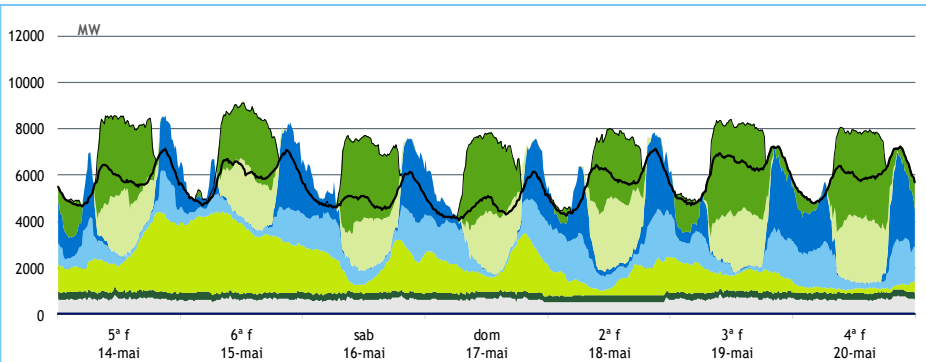
[GWh]	SEMANA 20		ANO	
	2026	26-25	2026	26/25
CONSUMO	944	25	21 402	3.6%
<i>corrigido temperatura</i>	944	24	21 707	3.4%
PRODUÇÃO TOTAL	879	-93	21 221	0%
TÉRMICA	157	-55	4 328	21%
HIDRÁULICA	330	-107	8 832	-11%
EÓLICA	225	67	6 084	2%
FOTOVOLTAICA	167	2	1 978	6%
ONDAS	0	0	0	-
SALDO IMPORTADOR	228	177	2 255	93%
BOMBAGEM	163	60	2 075	14%
POTÊNCIA MÁXIMA [MW]				
CONSUMO	7 243	207	10 261	9%
dia/mês/hora	19/05 21.00		20/01 19.45	
PRODUÇÃO	8 564	-747	12 215	5%
dia/mês/hora	14/05 21.00		26/01 19.30	



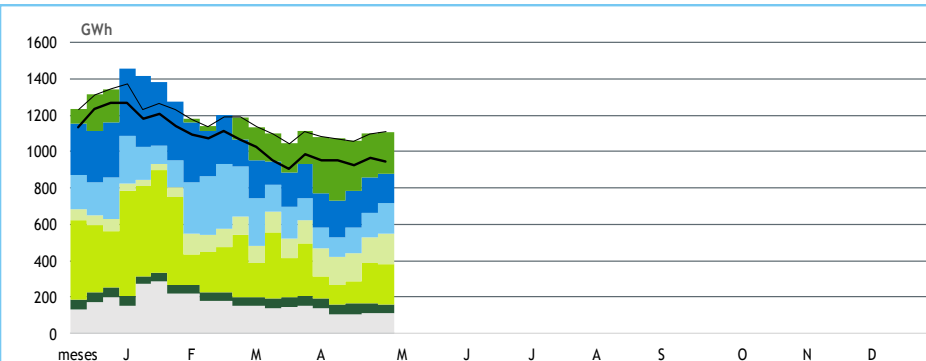
HIDRAULICIDADE

AFLUÊNCIA SEMANAL [GWh]	2026	2025	Regime Médio
TOTAL	224	377	227
FIOS DE ÁGUA	148	218	118
ALBUFEIRAS	59	123	88
MINI-HÍDRICAS (produção)	17	37	22
ARMAZENAMENTO [GWh (% do máximo)]	2 741 (84%)	3 030 (93%)	2 466 (76%)

DIAGRAMAS DE CARGA



REPARTIÇÃO DA PRODUÇÃO



Valores referidos à Produção líquida

PRODUÇÃO [GWh]

SEMANA 20

ANO

	5ª f	6ª f	sab	dom	2ª f	3ª f	4ª f	2026	26/25	2026	26/25
CONSUMO	138	143	122	115	136	147	142	944	2.7%	21 402	3.6%
Produção Renovável	98	116	88	90	98	81	79	650	-12%	16 264	-6%
Albufeiras	5	4	3	2	12	6	13	45	-59%	3 302	5%
Fios de Água	15	12	23	23	29	20	24	147	-32%	3 185	-29%
Mini Hídricas	3	3	3	2	2	2	2	17	-53%	699	-24%
Eólica	44	68	32	33	21	23	5	225	42%	6 084	2%
Biomassa	7	7	7	7	7	7	7	48	-3%	1 016	-4%
Fotovoltaica	23	22	20	23	28	24	28	167	1%	1 978	6%
Ondas	0	0	0	0	0	0	0	0	-	0	-
Produção não Renovável	16	16	16	16	13	16	16	109	-33%	3 312	32%
Gás Natural - Ciclo Combinado	12	12	12	12	9	13	12	82	-39%	2 883	48%
Gás Natural - Cogeração	3	3	3	3	3	3	3	22	-2%	342	-30%
Outra Térmica	1	1	1	1	1	1	1	5	-10%	87	17%
Saldo Importador	34	21	26	24	23	52	47	228	353%	2 255	93%
Importação (Comercial)	45	32	39	37	32	55	49	288	112%	3 855	5%
Exportação (Comercial)	10	11	13	13	9	3	2	61	-29%	1 614	-35%
Produção por Bombagem	16	18	20	16	19	14	18	121	61%	1 646	16%
Consumo em Bombagem	26	28	28	30	17	17	18	163	58%	2 075	14%

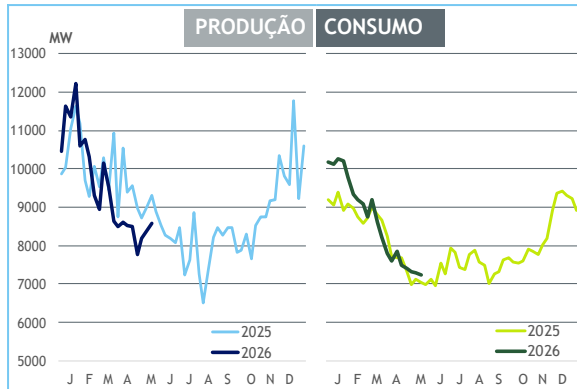
POTÊNCIA MÁXIMA [MW]

SEMANA 20

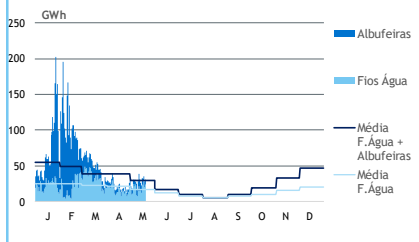
ANO

	2026	26-25	2026	26/25
CONSUMO	7 243	207	10 261	9%
PRODUÇÃO	8 564	-747	12 215	5%
Hídrica	5 570	-192	6 572	-6%
Mini-Hídrica	177	-115	365	-1%
Eólica	3 524	1 065	4 883	-4%
Biomassa	326	-3	376	1%
Fotovoltaica	3 097	132	3 283	11%
Ondas	0	0	0	-
Gás Natural - Ciclo Combinado	694	-323	2 406	-12%
Gás Natural - Cogeração	154	-33	212	-7%
Outra Térmica	30	-3	32	0%
Importação	4 351	1 894	4 727	0%
Exportação	1 935	-581	3 893	8%

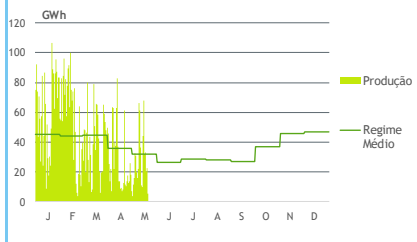
PONTAS SEMANAIS



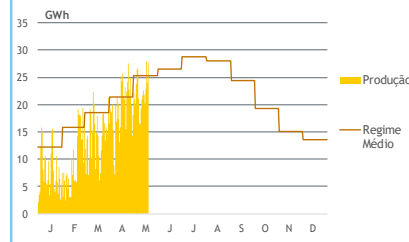
AFLUÊNCIAS



EÓLICA DIÁRIA



SOLAR DIÁRIA



HIDRAULICIDADE [GWh]

	5ª f	6ª f	sab	dom	2ª f	3ª f	4ª f	Total
AFLUÊNCIA	27	23	33	31	35	28	30	207
Fios de Água	16	13	24	23	29	20	24	148
Albufeiras	11	10	9	8	6	8	6	59
DESCARREGAMENTOS	1	1	1	1	1	1	1	5
ARMAZENAMENTO	2 734	2 743	2 751	2 764	2 752	2 752	2 741	

ARMAZENAMENTO

