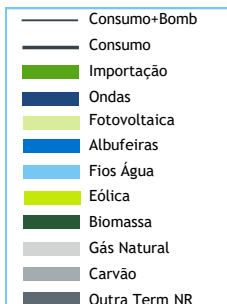


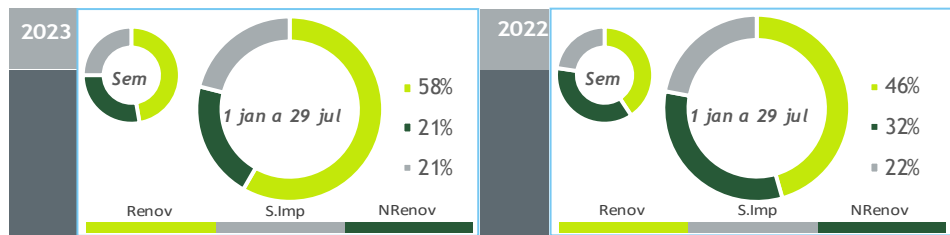
valores provisórios



BALANÇO DE PRODUÇÃO

23 JUL a 29 JUL

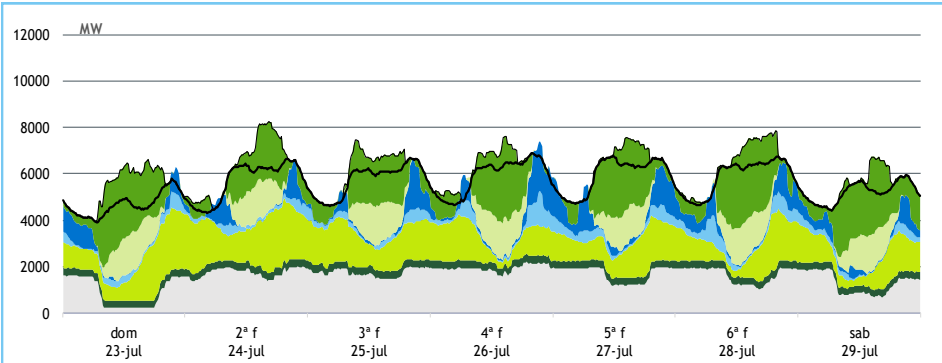
[GWh]	SEMANA 30		ANO	
	2023	23-22	2023	23/22
CONSUMO	937	-51	29 153	-0.8%
<i>corrigido temperatura</i>	946	-36	29 229	-0.7%
PRODUÇÃO TOTAL	768	-40	24 943	2%
TÉRMICA	317	-123	7 832	-33%
HIDRÁULICA	126	52	7 693	87%
EÓLICA	227	2	7 223	1%
FOTOVOLTAICA	98	28	2 194	44%
SALDO IMPORTADOR	237	9	6 235	-5%
BOMBAGEM	68	19	2 026	25%
POTÊNCIA MÁXIMA [MW]				
CONSUMO	6 898	-158	9 363	9%
dia/mês/hora	26/07 19.45		26/01 19.45	
PRODUÇÃO	7 409	-1372	11 538	4%
dia/mês/hora	26/07 21.15		08/02 19.30	



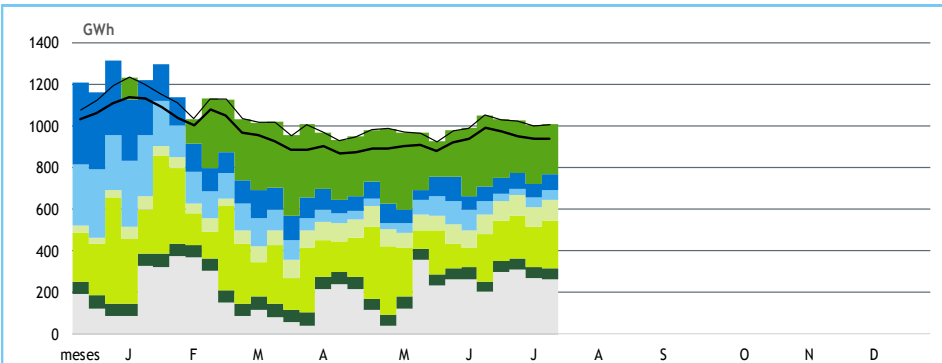
HIDRAULICIDADE

AFLUÊNCIA SEMANAL [GWh]	2023	2022	Regime Médio
TOTAL	52	32	71
FIOS DE ÁGUA	44	33	55
ALBUFEIRAS	3	-4	10
MINI-HÍDRICAS (produção)	4	3	5
ARMAZENAMENTO [GWh (% do máximo)]	2 446 (76%)	943 (30%)	1 999 (62%)

DIAGRAMAS DE CARGA



REPARTIÇÃO DA PRODUÇÃO



Valores referidos à Produção líquida

PRODUÇÃO [GWh]

SEMANA 30

ANO

	dom	2ª f	3ª f	4ª f	5ª f	6ª f	sab	2023	23/22	2023	23/22
CONSUMO	112	137	138	141	143	141	125	937	-5.1%	29 153	-0.8%
Produção Renovável	63	74	67	62	63	64	56	448	9%	17 264	27%
Albufeiras	0	1	2	3	5	5	5	21	91%	2 478	185%
Fios de Água	5	5	5	8	7	9	4	44	35%	2 982	83%
Mini Hídricas	1	1	1	1	1	1	1	4	52%	671	92%
Eólica	34	46	36	28	30	28	25	227	1%	7 223	1%
Biomassa	8	8	8	8	8	8	7	54	-22%	1 717	-14%
Fotovoltaica	15	13	15	14	13	14	14	98	41%	2 194	44%
Ondas	-	-	-	-	-	-	-	-	-	-	-
Produção não Renovável	21	42	42	47	41	40	31	263	-29%	6 116	-36%
Gás Natural - Ciclo Combinado	16	35	34	39	33	32	25	215	-32%	4 812	-40%
Gás Natural - Cogeração	5	7	7	7	7	7	5	43	-12%	1 181	-19%
Outra Térmica	1	1	1	1	1	1	1	4	-2%	122	22%
Saldo Importador	37	27	30	31	33	39	40	237	4%	6 235	-5%
Importação (Comercial)	42	30	35	36	37	41	41	263	2%	7 980	2%
Exportação (Comercial)	5	3	5	5	4	3	0	26	-13%	1 755	35%
Produção por Bombagem	9	7	8	10	12	7	5	57	103%	1 563	23%
Consumo em Bombagem	17	13	8	8	6	9	7	68	40%	2 026	25%

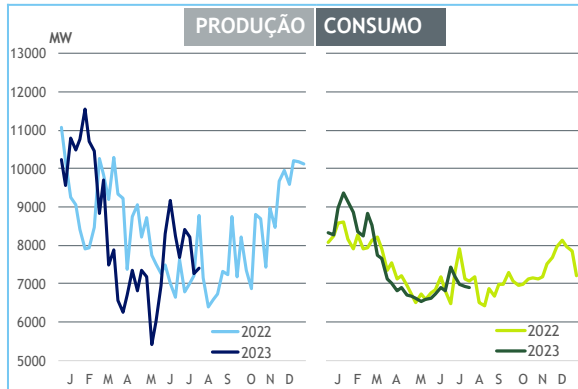
POTÊNCIA MÁXIMA [MW]

SEMANA 30

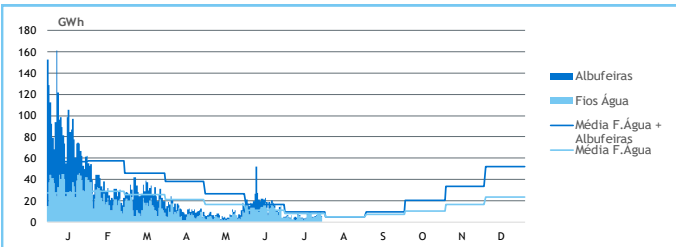
ANO

	2023	23-22	2023	23/22
CONSUMO	6 898	-158	9 363	9%
PRODUÇÃO	7 409	-1 372	11 538	4%
Hídrica	3 625	512	6 232	32%
Mini-Hídrica	50	11	372	50%
Eólica	2 664	-96	4 773	0%
Biomassa	345	-98	406	-11%
Fotovoltaica	1 686	508	1 724	40%
Ondas	-	-	-	-
Gás Natural - Ciclo Combinado	1 889	-960	3 101	-2%
Gás Natural - Cogeração	314	-35	394	-7%
Outra Térmica	30	1	31	5%
Importação	3 530	368	4 669	-3%
Exportação	1 115	-759	3 450	-6%

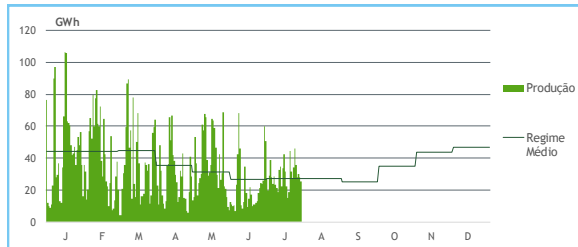
PONTAS SEMANAIS



AFLUÊNCIAS DIÁRIAS



EÓLICA DIÁRIA



HIDRAULICIDADE [GWh]

	dom	2ª f	3ª f	4ª f	5ª f	6ª f	sab	Total
AFLUÊNCIA	5	5	7	8	8	10	5	47
Fios de Água	5	5	5	8	7	9	4	44
Albufeiras	0	0	1	0	0	1	0	3
DESCARREGAMENTOS	0	0	0	0	0	0	0	2
ARMAZENAMENTO	2 474	2 476	2 474	2 466	2 455	2 450	2 446	

ARMAZENAMENTO

