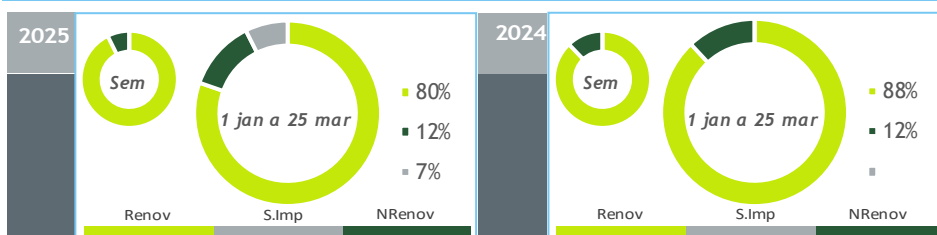


BALANÇO DE PRODUÇÃO

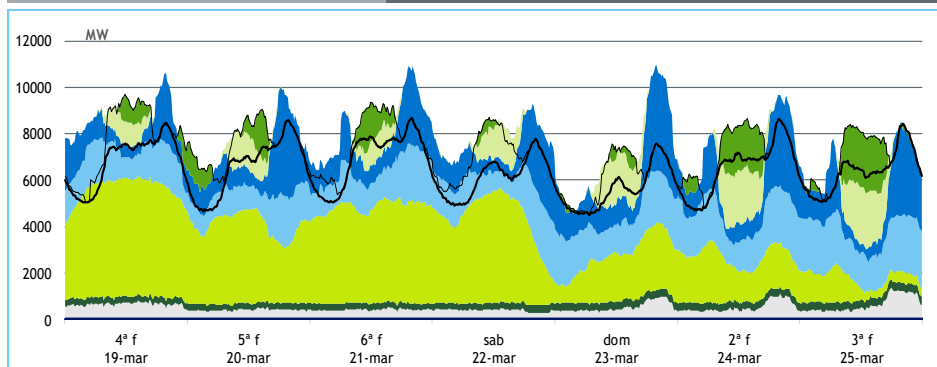
19 MAR a 25 MAR

[GWh]	SEMANA 12		ANO	
	2025	25-24	2025	25/24
CONSUMO	1 081	125	13 244	3.1%
<i>corrigido temperatura</i>	1 060	68	13 516	1.5%
PRODUÇÃO TOTAL	1 263	68	13 243	-6%
TÉRMICA	139	-56	2 298	-1%
HIDRÁULICA	537	-76	6 024	-14%
EÓLICA	494	177	4 014	2%
FOTOVOLTAICA	94	23	906	24%
ONDAS	0	0	0	-
SALDO IMPORTADOR	-56	64	995	+/-
BOMBAGEM	127	7	994	-9%
POTÊNCIA MÁXIMA [MW]				
CONSUMO	8 655	987	9 382	-4%
dia/mês/hora	21/03 19.45		15/01 19.45	
PRODUÇÃO	10 940	-57	11 633	-4%
dia/mês/hora	23/03 19.45		27/01 19.30	

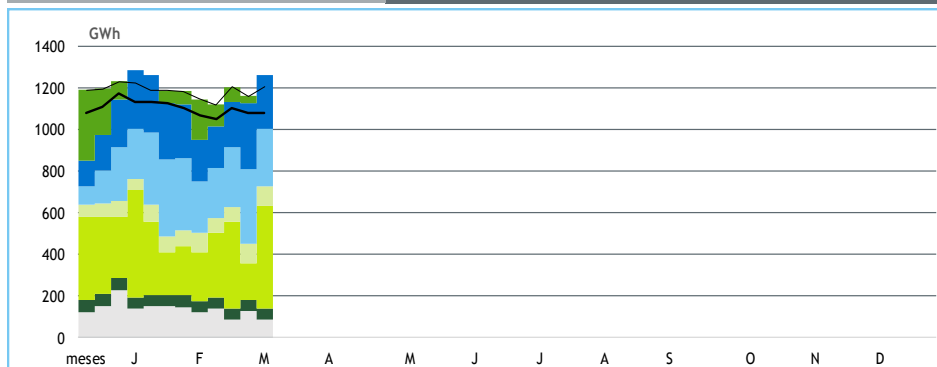
Valores referidos à Produção líquida


HIDRAULICIDADE

AFLUÊNCIA SEMANAL [GWh]	2025	2024	Regime Médio
TOTAL	674	500	304
FIOS DE ÁGUA	225	285	162
ALBUFEIRAS	396	163	110
MINI-HÍDRICAS (produção)	53	53	31
ARMAZENAMENTO [GWh (% do máximo)]	2 764 (85%)	2 843 (88%)	2 234 (69%)

DIAGRAMAS DE CARGA

**2025
SEMANA
12**

valores provisórios


REPARTIÇÃO DA PRODUÇÃO


PRODUÇÃO [GWh]

SEMANA 12

ANO

	4ª f	5ª f	6ª f	sab	dom	2ª f	3ª f	2025	25/24	2025	25/24
CONSUMO	164	158	167	147	135	156	154	1 081	13.1%	13 244	3.1%
Produção Renovável	184	157	177	168	144	144	122	1 096	13%	10 822	-7%
Albufeiras	21	27	26	23	31	27	25	180	-5%	2 038	-22%
Fios de Água	29	25	29	29	34	37	41	223	-21%	2 662	-8%
Mini Hídricas	7	6	8	8	8	8	8	53	0%	554	-12%
Eólica	112	82	100	90	46	44	20	494	56%	4 014	2%
Biomassa	7	7	7	7	8	8	9	52	-13%	647	-14%
Fotovoltaica	8	11	8	11	17	19	20	94	33%	906	24%
Ondas	0	0	0	0	0	0	0	0	-	0	-
Produção não Renovável	16	10	10	9	13	13	16	87	-35%	1 651	5%
Gás Natural - Ciclo Combinado	12	6	6	6	10	9	12	61	-38%	1 302	16%
Gás Natural - Cogeração	4	4	4	3	3	4	4	24	-23%	297	-24%
Outra Térmica	0	0	0	0	0	0	0	2	-61%	53	-13%
Saldo Importador	-21	2	-15	-19	-20	2	16	-56	-54%	995	+/-
Importação (Comercial)	21	18	12	6	8	29	37	131	16%	2 395	34%
Exportação (Comercial)	42	16	26	26	28	27	21	187	-20%	1 397	-26%
Produção por Bombagem	7	12	10	11	12	14	15	81	-8%	770	-13%
Consumo em Bombagem	21	23	16	21	13	17	16	127	6%	994	-9%

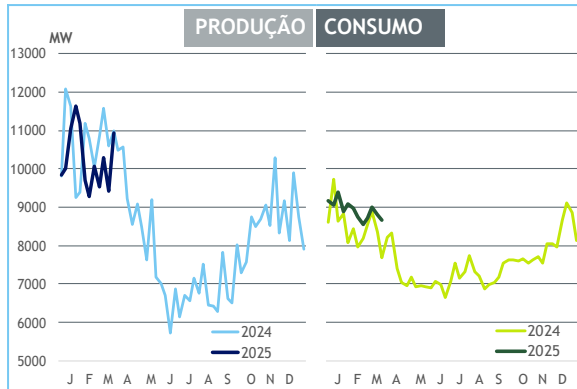
POTÊNCIA MÁXIMA [MW]

SEMANA 12

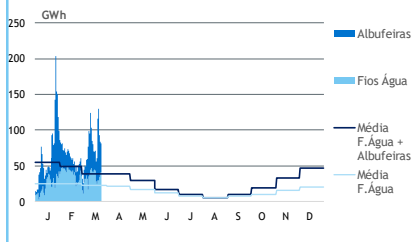
ANO

	2025	25-24	2025	25/24
CONSUMO	8 655	987	9 382	-4%
PRODUÇÃO	10 940	-57	11 633	-4%
Hídrica	6 537	-171	6 962	1%
Mini-Hídrica	362	14	369	1%
Eólica	5 078	708	5 078	1%
Biomassa	371	-25	371	-12%
Fotovoltaica	2 483	486	2 823	41%
Ondas	0	0	0	-
Gás Natural - Ciclo Combinado	1 206	-392	2 722	-20%
Gás Natural - Cogeração	182	-113	222	-35%
Outra Térmica	16	-18	35	0%
Importação	2 456	-863	4 711	3%
Exportação	3 607	268	3 607	2%

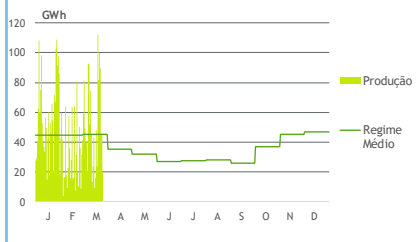
PONTAS SEMANAIS



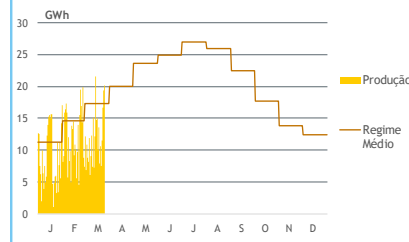
AFLUÊNCIAS



EÓLICA DIÁRIA



SOLAR DIÁRIA



HIDRAULICIDADE [GWh]

	4ª f	5ª f	6ª f	sab	dom	2ª f	3ª f	Total
AFLUÊNCIA	57	61	116	129	93	83	82	621
Fios de Água	29	25	29	29	34	37	42	225
Albufeiras	28	36	86	100	59	46	40	396
DESCARREGAMENTOS	1	1	2	6	2	3	4	20
ARMAZENAMENTO	2 564	2 579	2 639	2 717	2 741	2 756	2 764	

ARMAZENAMENTO

