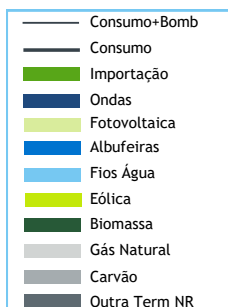


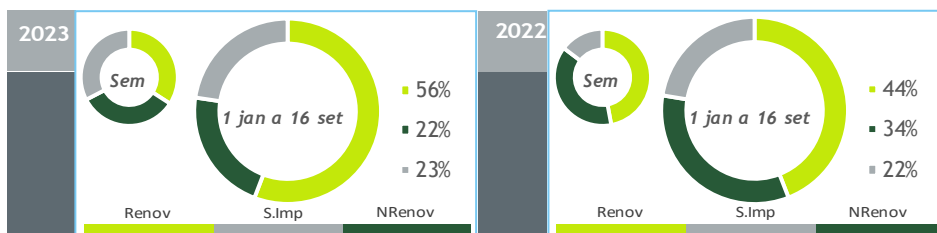
valores provisórios



#### BALANÇO DE PRODUÇÃO

10 SET a 16 SET

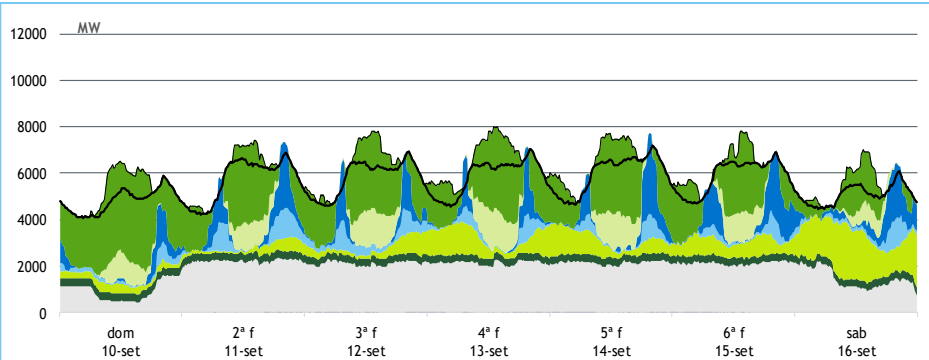
[GWh]	SEMANA 37		ANO	
	2023	23-22	2023	23/22
CONSUMO	941	4	35 647	-0.5%
<i>corrigido temperatura</i>	934	0	35 641	-0.6%
PRODUÇÃO TOTAL	698	-153	29 987	1%
TÉRMICA	371	-58	9 931	-32%
HIDRÁULICA	142	5	8 522	83%
EÓLICA	116	-124	8 731	4%
FOTOVOLTAICA	70	24	2 803	43%
SALDO IMPORTADOR	309	169	8 194	1%
BOMBAGEM	67	12	2 534	31%
POTÊNCIA MÁXIMA [MW]				
CONSUMO	7 213	236	9 363	9%
dia/mês/hora	14/09 20.00		26/01 19.45	
PRODUÇÃO	7 754	-980	11 538	4%
dia/mês/hora	14/09 19.30		08/02 19.30	



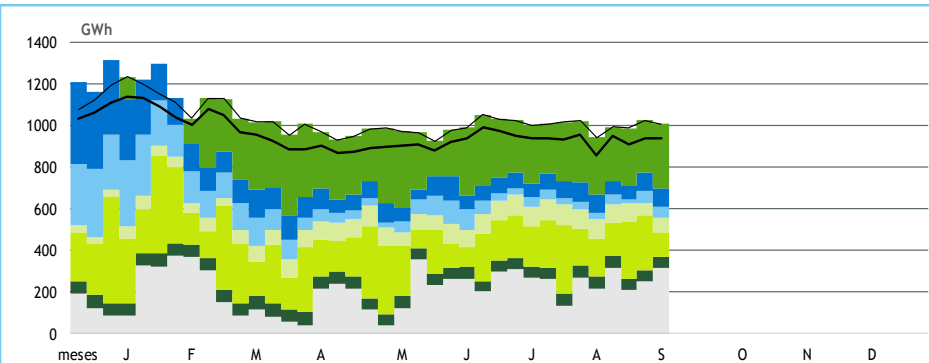
#### HIDRAULICIDADE

AFLUÊNCIA SEMANAL [GWh]	2023	2022	Regime Médio
TOTAL	56	132	69
FIOS DE ÁGUA	47	93	51
ALBUFEIRAS	4	35	15
MINI-HÍDRICAS (produção)	5	3	4
ARMAZENAMENTO [GWh (% do máximo)]	2 261 (70%)	859 (27%)	1 712 (53%)

#### DIAGRAMAS DE CARGA



#### REPARTIÇÃO DA PRODUÇÃO



Valores referidos à Produção líquida

PRODUÇÃO [GWh]

SEMANA 37

ANO

	dom	2ª f	3ª f	4ª f	5ª f	6ª f	sab	2023	23/22	2023	23/22
<b>CONSUMO</b>	<b>116</b>	<b>137</b>	<b>140</b>	<b>141</b>	<b>144</b>	<b>141</b>	<b>122</b>	<b>941</b>	<b>0.4%</b>	<b>35 647</b>	<b>-0.5%</b>
<b>Produção Renovável</b>	<b>30</b>	<b>40</b>	<b>45</b>	<b>51</b>	<b>48</b>	<b>47</b>	<b>65</b>	<b>324</b>	<b>-28%</b>	<b>20 202</b>	<b>26%</b>
Albufeiras	1	6	4	3	5	8	4	32	373%	2 649	181%
Fios de Água	4	10	10	6	5	5	6	46	-50%	3 207	74%
Mini Hídricas	1	1	1	1	1	1	1	5	33%	696	89%
Eólica	7	6	10	20	17	16	40	116	-52%	8 731	4%
Biomassa	8	8	8	8	8	8	8	56	-12%	2 115	-13%
Fotovoltaica	8	9	12	13	12	10	6	70	52%	2 803	43%
Ondas	-	-	-	-	-	-	-	-	-	-	-
<b>Produção não Renovável</b>	<b>22</b>	<b>53</b>	<b>51</b>	<b>51</b>	<b>51</b>	<b>51</b>	<b>35</b>	<b>315</b>	<b>-14%</b>	<b>7 816</b>	<b>-36%</b>
Gás Natural - Ciclo Combinado	18	47	46	46	46	46	31	279	-13%	6 236	-39%
Gás Natural - Cogeração	5	6	5	5	5	5	4	35	-17%	1 433	-18%
Outra Térmica	0	0	0	0	0	0	0	2	-51%	146	11%
<b>Saldo Importador</b>	<b>68</b>	<b>40</b>	<b>47</b>	<b>48</b>	<b>46</b>	<b>41</b>	<b>20</b>	<b>309</b>	<b>120%</b>	<b>8 194</b>	<b>1%</b>
Importação (Comercial)	72	47	53	52	51	42	24	341	71%	10 159	6%
Exportação (Comercial)	4	7	6	4	6	2	4	33	-43%	1 979	33%
<b>Produção por Bombagem</b>	<b>6</b>	<b>9</b>	<b>7</b>	<b>6</b>	<b>9</b>	<b>11</b>	<b>11</b>	<b>59</b>	<b>76%</b>	<b>1 970</b>	<b>30%</b>
<b>Consumo em Bombagem</b>	<b>11</b>	<b>5</b>	<b>9</b>	<b>15</b>	<b>10</b>	<b>8</b>	<b>8</b>	<b>67</b>	<b>22%</b>	<b>2 534</b>	<b>31%</b>

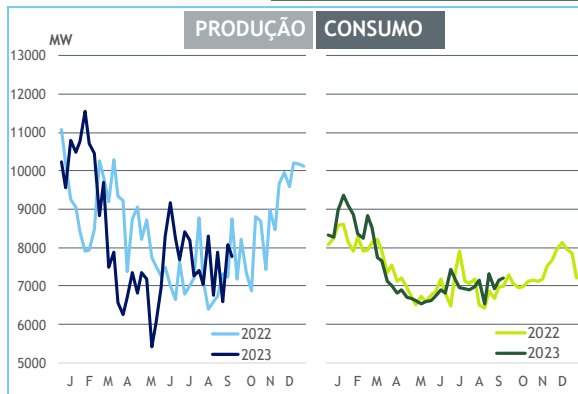
POTÊNCIA MÁXIMA [MW]

SEMANA 37

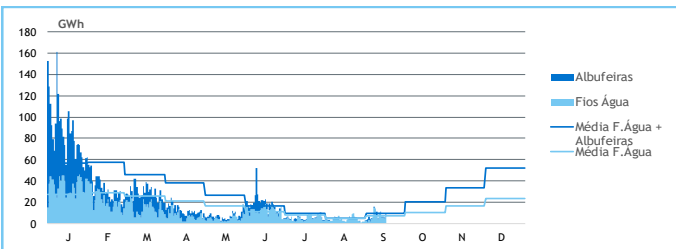
ANO

	2023	23-22	2023	23/22
<b>CONSUMO</b>	<b>7 213</b>	<b>236</b>	<b>9 363</b>	<b>9%</b>
<b>PRODUÇÃO</b>	<b>7 754</b>	<b>-980</b>	<b>11 538</b>	<b>4%</b>
Hídrica	4 524	1 229	6 232	32%
Mini-Hídrica	64	8	372	50%
Eólica	2 486	-1 794	4 773	0%
Biomassa	354	-45	406	-11%
Fotovoltaica	1 641	394	1 778	37%
Ondas	-	-	-	-
Gás Natural - Ciclo Combinado	2 112	-625	3 101	-2%
Gás Natural - Cogeração	271	-38	394	-7%
Outra Térmica	14	-14	31	2%
Importação	4 310	783	4 669	-3%
Exportação	1 287	-602	3 450	-6%

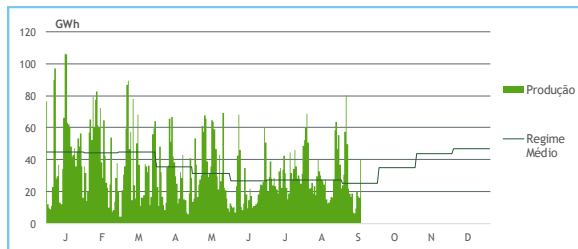
PONTAS SEMANAIS



AFLUÊNCIAS DIÁRIAS



EÓLICA DIÁRIA



HIDRAULICIDADE [GWh]

	dom	2ª f	3ª f	4ª f	5ª f	6ª f	sab	Total
<b>AFLUÊNCIA</b>	<b>5</b>	<b>10</b>	<b>11</b>	<b>6</b>	<b>5</b>	<b>5</b>	<b>8</b>	<b>51</b>
Fios de Água	4	10	10	6	5	5	7	47
Albufeiras	1	0	1	0	0	0	2	4
<b>DESCARREGAMENTOS</b>	<b>0</b>	<b>0</b>	<b>0</b>	<b>0</b>	<b>0</b>	<b>0</b>	<b>0</b>	<b>2</b>
<b>ARMAZENAMENTO</b>	<b>2 298</b>	<b>2 286</b>	<b>2 283</b>	<b>2 286</b>	<b>2 280</b>	<b>2 268</b>	<b>2 261</b>	

ARMAZENAMENTO

