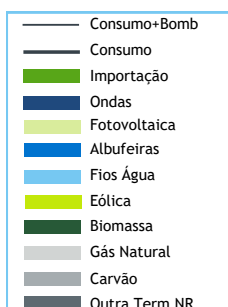


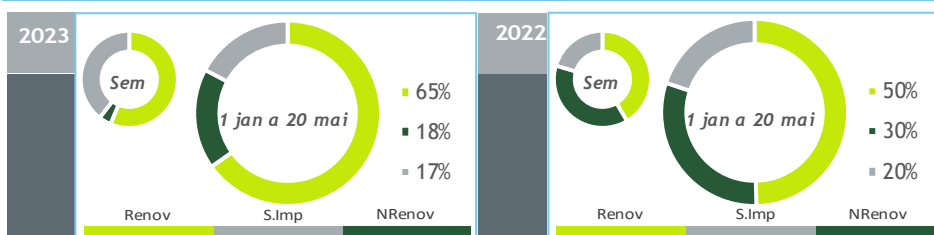
valores provisórios



BALANÇO DE PRODUÇÃO

14 MAI a 20 MAI

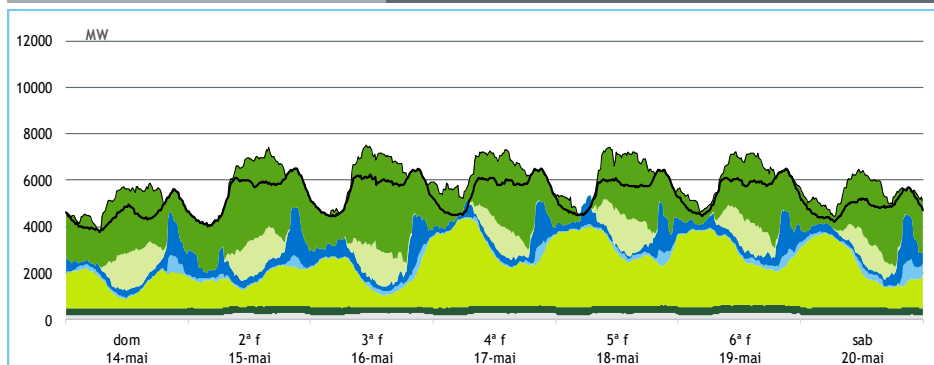
[GWh]	SEMANA 20		ANO	
	2023	23-22	2023	23/22
CONSUMO	892	-23	19 814	-0.1%
<i>corrigido temperatura</i>	886	-13	20 008	0.0%
PRODUÇÃO TOTAL	623	-159	17 772	5%
TÉRMICA	91	-327	4 727	-37%
HIDRÁULICA	118	11	6 301	92%
EÓLICA	326	130	5 425	2%
FOTOVOLTAICA	87	27	1 320	49%
SALDO IMPORTADOR	361	171	3 475	-13%
BOMBAGEM	92	35	1 433	31%
POTÊNCIA MÁXIMA [MW]				
CONSUMO	6 515	-203	9 365	9%
dia/mês/hora	19/05 21.00		26/01 19.45	
PRODUÇÃO	5 397	-2335	11 550	4%
dia/mês/hora	18/05 06.45		08/02 19.30	



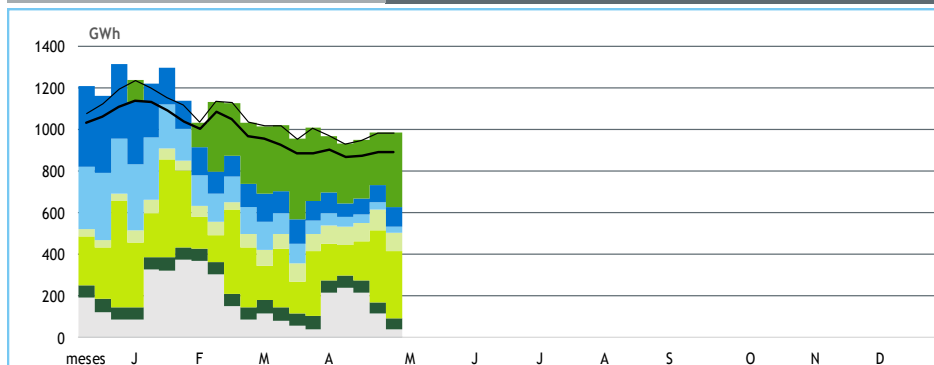
HIDRAULICIDADE

AFLUÊNCIA SEMANAL [GWh]	2023	2022	Regime Médio
TOTAL	39	61	211
FIOS DE ÁGUA	18	31	112
ALBUFEIRAS	13	20	76
MINI-HÍDRICAS (produção)	8	9	24
ARMAZENAMENTO [GWh (% do máximo)]	2 502 (78%)	1 066 (33%)	2 378 (74%)

DIAGRAMAS DE CARGA



REPARTIÇÃO DA PRODUÇÃO



Valores referidos à Produção líquida

PRODUÇÃO [GWh]

SEMANA 20

ANO

	dom	2ª f	3ª f	4ª f	5ª f	6ª f	sab	2023	23/22	2023	23/22
CONSUMO	108	131	134	134	133	134	118	892	-2.5%	19 814	-0.1%
Produção Renovável	57	62	65	87	89	83	72	515	33%	13 142	32%
Albufeiras	2	7	6	2	1	1	3	22	-20%	2 204	216%
Fios de Água	2	2	2	1	2	2	5	18	-43%	2 428	70%
Mini Hídricas	1	1	1	1	1	1	1	8	-7%	575	91%
Eólica	29	31	36	64	63	58	46	326	66%	5 425	2%
Biomassa	8	7	7	8	8	8	8	53	-16%	1 189	-12%
Fotovoltaica	14	14	13	10	14	12	9	87	46%	1 320	49%
Ondas	-	-	-	-	-	-	-	-	-	-	-
Produção não Renovável	4	6	6	6	6	6	5	38	-89%	3 538	-42%
Gás Natural - Ciclo Combinado	0	0	0	0	0	0	0	-1	-/+	2 719	-47%
Gás Natural - Cogeração	4	5	5	5	5	5	4	34	-34%	740	-21%
Outra Térmica	1	1	1	1	1	1	1	4	110%	79	10%
Saldo Importador	52	63	66	50	40	45	45	361	90%	3 475	-13%
Importação (Comercial)	54	63	67	51	43	45	49	373	60%	4 933	-2%
Exportação (Comercial)	4	2	2	2	4	1	4	18	-58%	1 473	43%
Produção por Bombagem	9	10	8	10	12	12	10	70	76%	1 093	27%
Consumo em Bombagem	13	10	11	18	14	12	14	92	62%	1 433	31%

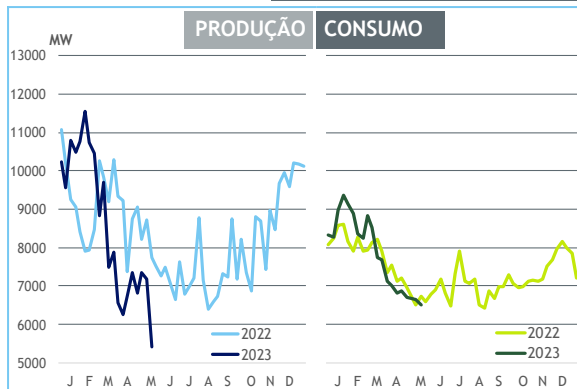
POTÊNCIA MÁXIMA [MW]

SEMANA 20

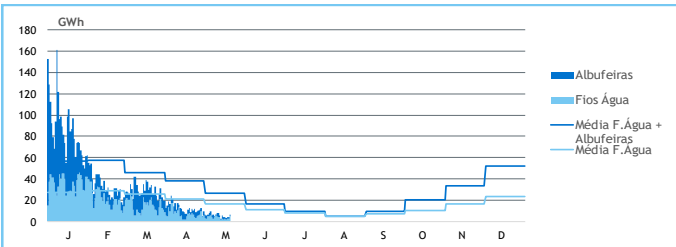
ANO

	2023	23-22	2023	23/22
CONSUMO	6 515	-203	9 365	9%
PRODUÇÃO	5 397	-2 335	11 550	4%
Hídrica	2 994	-515	6 232	32%
Mini-Hídrica	87	-26	372	50%
Eólica	3 857	936	4 773	0%
Biomassa	350	-55	411	-10%
Fotovoltaica	1 730	570	1 730	43%
Ondas	-	-	-	-
Gás Natural - Ciclo Combinado	0	-2 625	3 101	-2%
Gás Natural - Cogeração	283	-111	362	-13%
Outra Térmica	28	15	30	1%
Importação	4 294	470	4 669	-3%
Exportação	573	-1 911	3 450	-6%

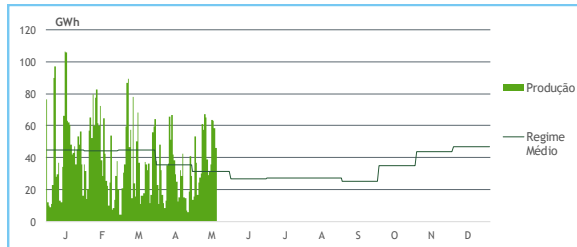
PONTAS SEMANAIS



AFLUÊNCIAS DIÁRIAS



EÓLICA DIÁRIA



HIDRAULICIDADE [GWh]

	dom	2ª f	3ª f	4ª f	5ª f	6ª f	sab	Total
AFLUÊNCIA	5	4	4	3	4	4	7	31
Fios de Água	2	2	2	2	2	2	5	18
Albufeiras	3	2	2	2	1	2	2	13
DESCARREGAMENTOS	1	1	1	1	1	1	1	5
ARMAZENAMENTO	2 514	2 507	2 503	2 506	2 505	2 503	2 502	

ARMAZENAMENTO

