

valores provisórios

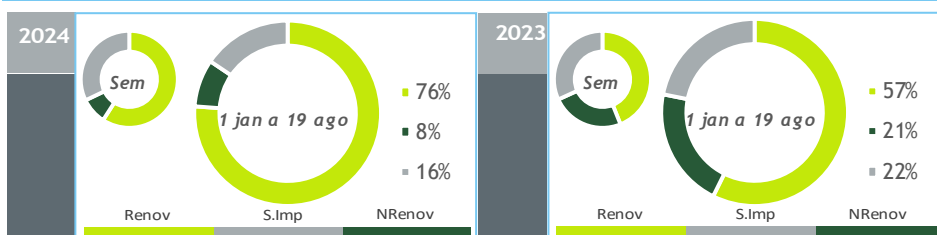
- Consumo+Bomb
- Consumo
- Importação
- Albufeiras
- Fios Água
- Ondas
- Fotovoltaica
- Eólica
- Biomassa
- Gás Natural
- Outra Term NR

**BALANÇO DE PRODUÇÃO**

13 AGO a 19 AGO

[GWh]	SEMANA 33		ANO	
	2024	24-23	2024	24/23
CONSUMO	898	40	32 495	1.9%
<i>corrigido temperatura</i>	877	31	32 891	3.0%
PRODUÇÃO TOTAL	686	22	30 340	12%
TÉRMICA	144	-128	4 827	-44%
HIDRÁULICA	152	39	13 606	69%
EÓLICA	241	59	8 636	9%
FOTOVOLTAICA	149	53	3 270	32%
ONDAS	0	0	0	-100%
SALDO IMPORTADOR	296	17	5 133	-28%
BOMBAGEM	84	-2	2 978	32%
POTÊNCIA MÁXIMA [MW]				
CONSUMO	6 860	332	9 740	4%
dia/mês/hora	16/08 20.45		08/01 19.45	
PRODUÇÃO	6 426	-322	12 082	5%
dia/mês/hora	13/08 20.15		12/01 18.30	

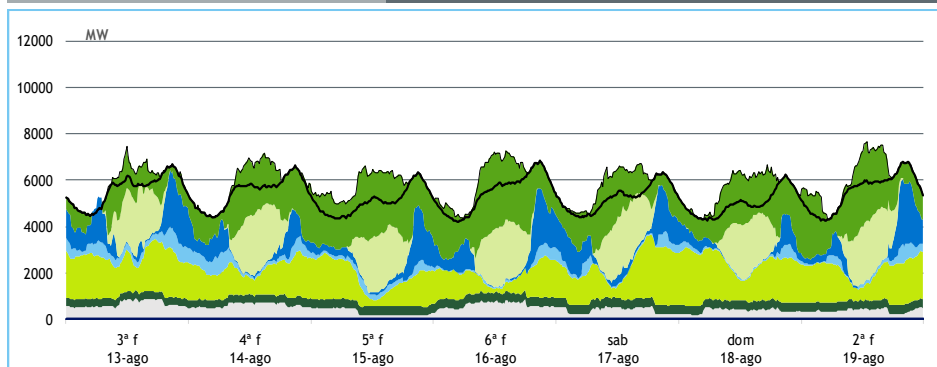
Valores referidos à Produção líquida



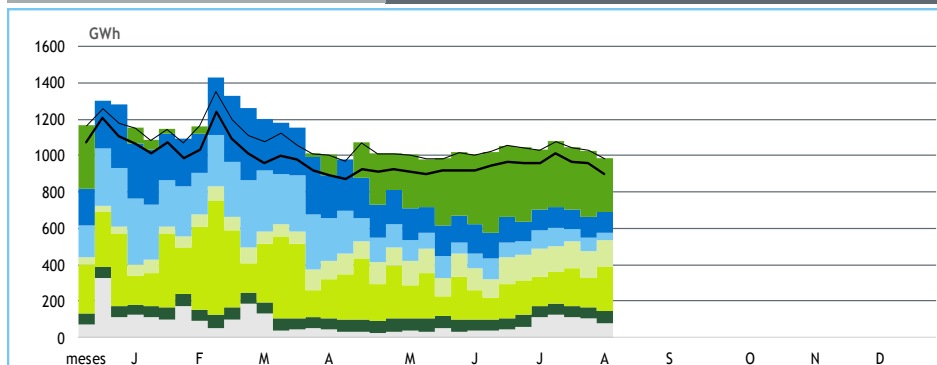
**HIDRAULICIDADE**

AFLUÊNCIA SEMANAL [GWh]	2024	2023	Regime Médio
TOTAL	44	22	39
FIOS DE ÁGUA	39	23	31
ALBUFEIRAS	1	-5	5
MINI-HÍDRICAS (produção)	4	4	3
ARMAZENAMENTO [GWh (% do máximo)]	2 189 (67%)	2 349 (73%)	1 930 (59%)

**DIAGRAMAS DE CARGA**



**REPARTIÇÃO DA PRODUÇÃO**



PRODUÇÃO [GWh]

SEMANA 33

ANO

	3ª f	4ª f	5ª f	6ª f	sab	dom	2ª f	2024	24/23	2024	24/23
<b>CONSUMO</b>	<b>134</b>	<b>132</b>	<b>122</b>	<b>131</b>	<b>126</b>	<b>120</b>	<b>133</b>	<b>898</b>	<b>4.7%</b>	<b>32 495</b>	<b>1.9%</b>
<b>Produção Renovável</b>	<b>91</b>	<b>77</b>	<b>71</b>	<b>64</b>	<b>83</b>	<b>80</b>	<b>78</b>	<b>544</b>	<b>41%</b>	<b>25 207</b>	<b>36%</b>
Albufeiras	10	7	6	6	8	4	7	48	132%	4 829	88%
Fios de Água	10	9	5	3	4	3	5	38	70%	5 311	74%
Mini Hídricas	1	1	1	1	1	1	1	4	14%	1 072	58%
Eólica	42	31	29	23	38	43	35	241	32%	8 636	9%
Biomassa	8	8	9	9	10	9	9	63	6%	2 088	11%
Fotovoltaica	20	22	21	22	22	20	22	149	54%	3 270	32%
Ondas	0	0	0	0	0	0	0	0	-	0	-100%
<b>Produção não Renovável</b>	<b>16</b>	<b>15</b>	<b>7</b>	<b>15</b>	<b>9</b>	<b>9</b>	<b>9</b>	<b>81</b>	<b>-62%</b>	<b>2 739</b>	<b>-59%</b>
Gás Natural - Ciclo Combinado	10	10	3	9	4	4	4	44	-74%	1 568	-70%
Gás Natural - Cogeração	5	5	4	5	4	4	5	32	-9%	1 016	-21%
Outra Térmica	1	1	1	1	1	1	1	5	-3%	156	4%
<b>Saldo Importador</b>	<b>22</b>	<b>42</b>	<b>54</b>	<b>53</b>	<b>35</b>	<b>41</b>	<b>49</b>	<b>296</b>	<b>6%</b>	<b>5 133</b>	<b>-28%</b>
Importação (Comercial)	30	50	61	57	42	51	54	345	12%	8 650	-3%
Exportação (Comercial)	9	8	7	4	7	10	6	49	68%	3 530	91%
<b>Produção por Bombagem</b>	<b>11</b>	<b>7</b>	<b>8</b>	<b>11</b>	<b>10</b>	<b>4</b>	<b>10</b>	<b>61</b>	<b>-7%</b>	<b>2 394</b>	<b>37%</b>
<b>Consumo em Bombagem</b>	<b>6</b>	<b>9</b>	<b>17</b>	<b>12</b>	<b>12</b>	<b>14</b>	<b>13</b>	<b>84</b>	<b>-2%</b>	<b>2 978</b>	<b>32%</b>

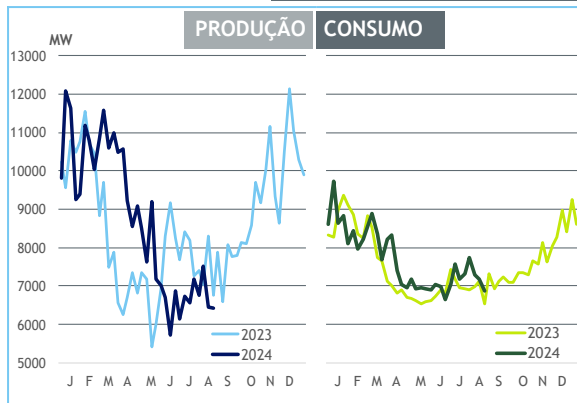
POTÊNCIA MÁXIMA [MW]

SEMANA 33

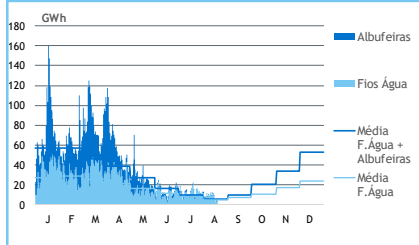
ANO

	2024	24-23	2024	24/23
<b>CONSUMO</b>	<b>6 860</b>	<b>332</b>	<b>9 740</b>	<b>4%</b>
<b>PRODUÇÃO</b>	<b>6 426</b>	<b>-322</b>	<b>12 082</b>	<b>5%</b>
Hídrica	3 611	-245	6 916	11%
Mini-Hídrica	41	3	374	1%
Eólica	2 713	633	5 034	5%
Biomassa	410	37	436	8%
Fotovoltaica	2 642	914	2 642	52%
Ondas	0	0	0	-
Gás Natural - Ciclo Combinado	653	-1 068	3 417	10%
Gás Natural - Cogeração	260	-15	343	-13%
Outra Térmica	32	0	35	3%
Importação	3 423	-420	4 568	-2%
Exportação	530	-102	3 533	2%

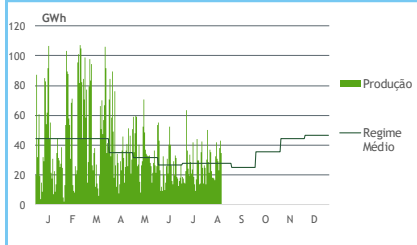
PONTAS SEMANAIS



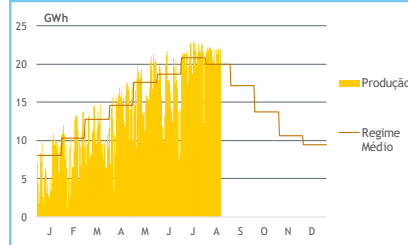
AFLUÊNCIAS



EÓLICA DIÁRIA



SOLAR DIÁRIA



HIDRAULICIDADE [GWh]

	3ª f	4ª f	5ª f	6ª f	sab	dom	2ª f	Total
<b>AFLUÊNCIA</b>	<b>10</b>	<b>9</b>	<b>6</b>	<b>2</b>	<b>3</b>	<b>3</b>	<b>6</b>	<b>40</b>
Fios de Água	10	9	5	3	4	3	5	39
Albufeiras	0	0	1	-1	-1	0	1	1
<b>DESCARREGAMENTOS</b>	<b>0</b>	<b>0</b>	<b>0</b>	<b>0</b>	<b>0</b>	<b>0</b>	<b>1</b>	<b>3</b>
<b>ARMAZENAMENTO</b>	<b>2 216</b>	<b>2 210</b>	<b>2 211</b>	<b>2 203</b>	<b>2 192</b>	<b>2 195</b>	<b>2 189</b>	

ARMAZENAMENTO

