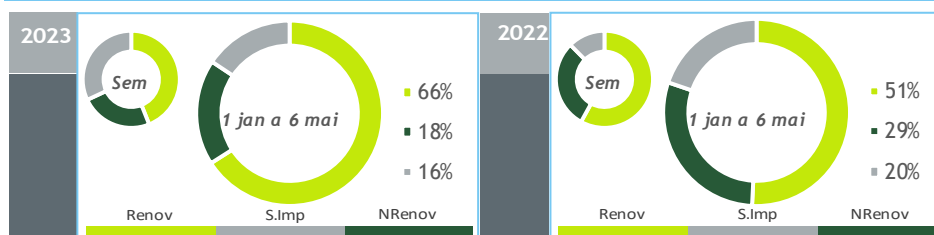


BALANÇO DE PRODUÇÃO

30 ABR a 06 MAI

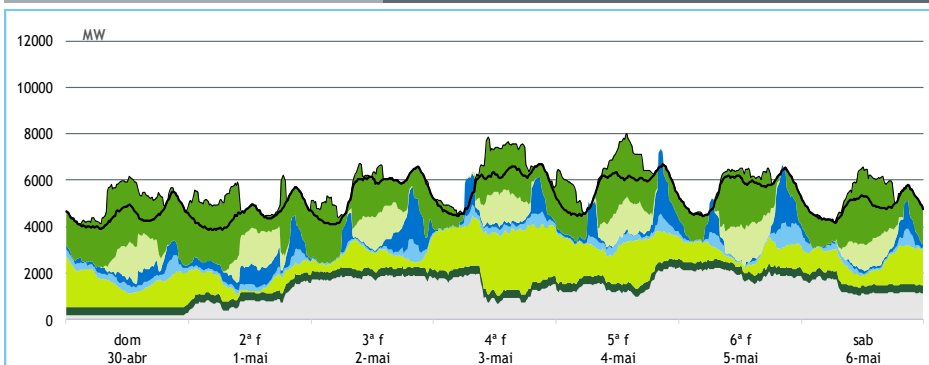
[GWh]	SEMANA 18		ANO	
	2023	23-22	2023	23/22
CONSUMO	876	-33	18 033	0.1%
<i>corrigido temperatura</i>	866	-51	18 236	0.1%
PRODUÇÃO TOTAL	664	-186	16 422	7%
TÉRMICA	275	-61	4 466	-32%
HIDRÁULICA	113	-118	6 064	101%
EÓLICA	189	-30	4 757	-5%
FOTOVOLTAICA	87	23	1 135	50%
SALDO IMPORTADOR	285	172	2 861	-21%
BOMBAGEM	74	19	1 250	27%
POTÊNCIA MÁXIMA [MW]				
CONSUMO	6 700	-30	9 365	9%
dia/mês/hora	03/05 20.45		26/01 19.45	
PRODUÇÃO	7 360	-859	11 550	4%
dia/mês/hora	04/05 20.15		08/02 19.30	



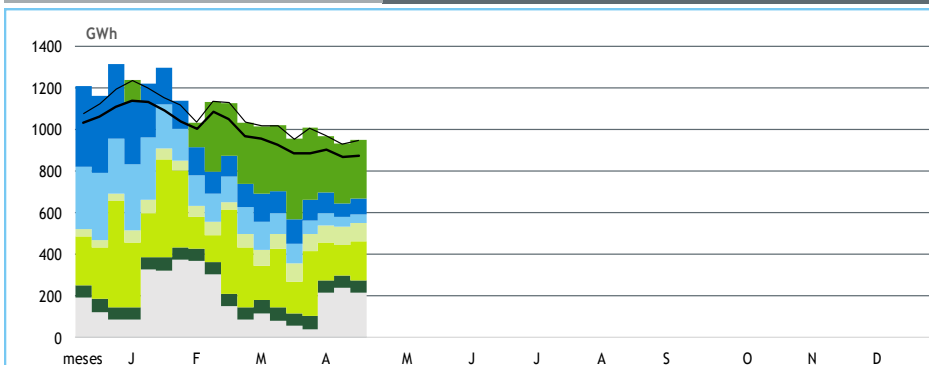
HIDRAULICIDADE

AFLUÊNCIA SEMANAL [GWh]	2023	2022	Regime Médio
TOTAL	63	180	224
FIOS DE ÁGUA	30	139	117
ALBUFEIRAS	21	27	82
MINI-HÍDRICAS (produção)	12	13	25
ARMAZENAMENTO [GWh (% do máximo)]	2 514 (78%)	1 095 (34%)	2 360 (73%)

DIAGRAMAS DE CARGA



REPARTIÇÃO DA PRODUÇÃO



Valores referidos à Produção líquida

PRODUÇÃO [GWh]

SEMANA 18

ANO

	dom	2ª f	3ª f	4ª f	5ª f	6ª f	sab	2023	23/22	2023	23/22
CONSUMO	108	109	132	138	136	134	118	876	-3.6%	18 033	0.1%
Produção Renovável	59	47	43	81	65	47	51	393	-26%	12 087	31%
Albufeiras	2	6	3	1	1	1	2	15	-49%	2 170	239%
Fios de Água	6	3	3	4	4	6	4	30	-78%	2 384	82%
Mini Hídricas	2	2	2	2	2	2	2	12	-13%	557	98%
Eólica	29	14	15	54	37	17	24	189	-14%	4 757	-5%
Biomassa	9	9	8	8	8	8	8	60	-8%	1 083	-12%
Fotovoltaica	13	14	12	12	12	14	11	87	37%	1 135	50%
Ondas	-	-	-	-	-	-	-	-	-	-	-
Produção não Renovável	4	21	44	32	35	47	31	215	-21%	3 382	-37%
Gás Natural - Ciclo Combinado	0	16	37	25	28	41	27	173	-20%	2 635	-41%
Gás Natural - Cogeração	4	4	7	6	7	6	4	38	-27%	676	-18%
Outra Térmica	1	1	1	1	1	1	1	4	103%	71	10%
Saldo Importador	53	47	41	30	40	32	42	285	152%	2 861	-21%
Importação (Comercial)	54	49	41	34	42	33	44	297	62%	4 276	-6%
Exportação (Comercial)	1	2	1	4	2	1	1	13	-82%	1 417	51%
Produção por Bombagem	6	8	10	8	11	11	3	57	14%	953	21%
Consumo em Bombagem	14	13	6	12	15	4	10	74	34%	1 250	27%

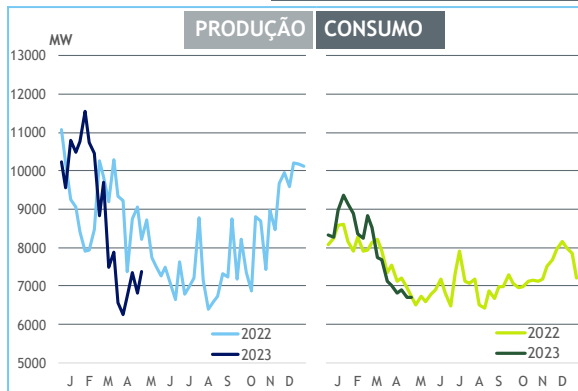
POTÊNCIA MÁXIMA [MW]

SEMANA 18

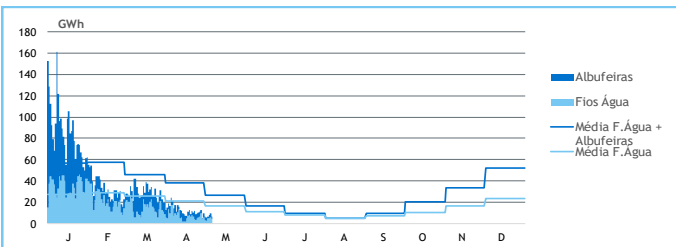
ANO

	2023	23-22	2023	23/22
CONSUMO	6 700	-30	9 365	9%
PRODUÇÃO	7 360	-859	11 550	4%
Hídrica	3 432	-1 250	6 232	32%
Mini-Hídrica	121	-3	372	50%
Eólica	2 813	-209	4 773	0%
Biomassa	379	-32	410	-11%
Fotovoltaica	1 613	399	1 645	36%
Ondas	-	-	-	-
Gás Natural - Ciclo Combinado	2 002	-503	3 101	-2%
Gás Natural - Cogeração	317	-68	363	-12%
Outra Térmica	22	11	29	1%
Importação	3 377	-580	4 669	-3%
Exportação	1 303	-1 578	3 450	-6%

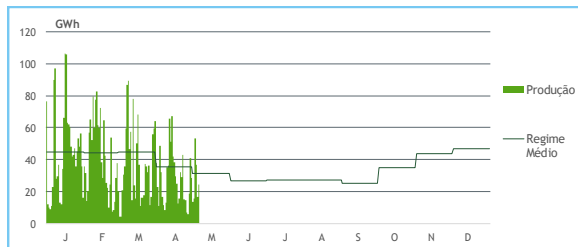
PONTAS SEMANAIS



AFLUÊNCIAS DIÁRIAS



EÓLICA DIÁRIA



HIDRAULICIDADE [GWh]

	dom	2ª f	3ª f	4ª f	5ª f	6ª f	sab	Total
AFLUÊNCIA	10	6	6	6	8	9	6	51
Fios de Água	6	3	3	5	4	6	4	30
Albufeiras	4	3	3	2	4	3	2	21
DESCARREGAMENTOS	1	1	1	1	1	1	1	5
ARMAZENAMENTO	2 519	2 518	2 512	2 513	2 516	2 510	2 514	

ARMAZENAMENTO

