

2022
SEMANA
38

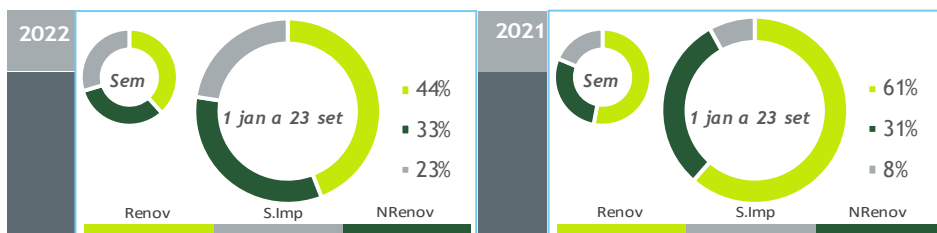
valores provisórios



BALANÇO DE PRODUÇÃO

17 SET a 23 SET

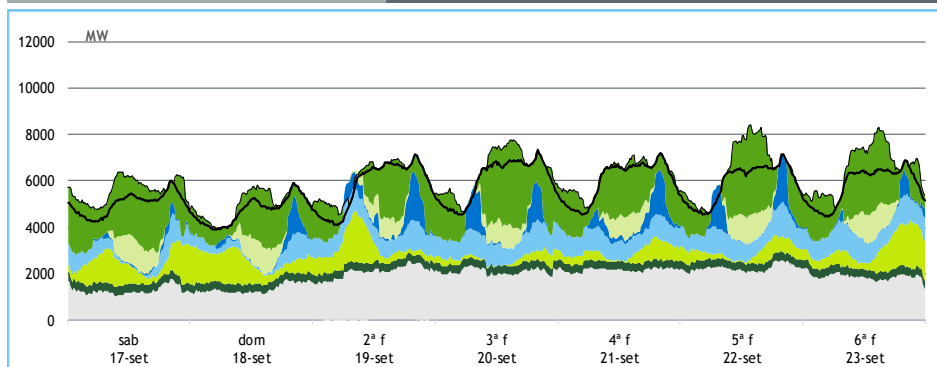
[GWh]	SEMANA 38		ANO	
	2022	22-21	2022	22/21
CONSUMO	963	44	36 801	3.0%
<i>corrigido temperatura</i>	922	5	36 799	2.6%
PRODUÇÃO TOTAL	722	-66	30 389	-11%
TÉRMICA	375	46	14 973	11%
HIDRÁULICA	181	89	4 851	-54%
EÓLICA	108	-213	8 531	-2%
FOTOVOLTAICA	58	13	2 034	56%
SALDO IMPORTADOR	290	114	8 414	192%
BOMBAGEM	48	4	2 002	48%
POTÊNCIA MÁXIMA [MW]				
CONSUMO	7 315	265	8 595	-13%
dia/mês/hora	20/09 20.00		26/01 19.30	
PRODUÇÃO	7 195	-582	11 082	-6%
dia/mês/hora	22/09 20.00		05/01 17.45	



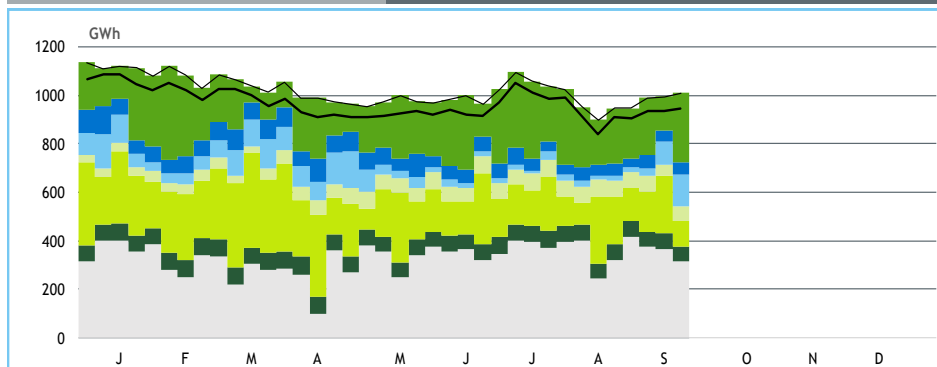
HIDRAULICIDADE

AFLUÊNCIA SEMANAL [GWh]	2022	2021	Regime Médio
TOTAL	152	61	69
FIOS DE ÁGUA	130	51	51
ALBUFEIRAS	19	8	14
MINI-HÍDRICAS (produção)	2	3	4
ARMAZENAMENTO [GWh (% do máximo)]	865 (27%)	1 710 (54%)	1 731 (54%)

DIAGRAMAS DE CARGA



REPARTIÇÃO DA PRODUÇÃO



Valores referidos à Produção líquida

PRODUÇÃO [GWh]

SEMANA 38

ANO

	sab	dom	2ª f	3ª f	4ª f	5ª f	6ª f	2022	22/21	2022	22/21
CONSUMO	125	115	140	147	146	145	145	963	4.8%	36 801	3.0%
Produção Renovável	51	52	58	46	50	53	63	374	-25%	16 476	-25%
Albufeiras	0	2	4	3	3	3	1	15	25%	1 064	-69%
Fios de Água	12	10	20	22	21	21	22	129	158%	1 976	-63%
Mini Hídricas	0	0	0	0	0	0	0	2	-10%	373	-55%
Eólica	21	22	18	5	10	10	21	108	-66%	8 531	-2%
Biomassa	9	9	9	9	9	9	9	61	-5%	2 497	0%
Fotovoltaica	9	9	6	7	7	9	9	58	28%	2 034	56%
Ondas	-	-	-	-	-	-	-	-	-	-	-
Produção não Renovável	31	32	50	50	52	54	45	314	19%	12 476	13%
Gás Natural - Ciclo Combinado	24	26	43	44	46	46	38	267	35%	10 536	43%
Gás Natural - Cogeração	6	6	6	6	6	7	7	44	-30%	1 799	-37%
Outra Térmica	0	0	0	1	1	1	1	3	-30%	140	-20%
Saldo Importador	50	32	31	50	40	41	46	290	65%	8 414	192%
Importação (Comercial)	53	36	38	51	41	44	49	313	49%	9 925	60%
Exportação (Comercial)	3	5	7	1	1	3	3	23	-34%	1 514	-54%
Produção por Bombagem	2	3	6	7	7	6	2	33	26%	1 438	33%
Consumo em Bombagem	9	5	6	6	3	9	11	48	9%	2 002	48%

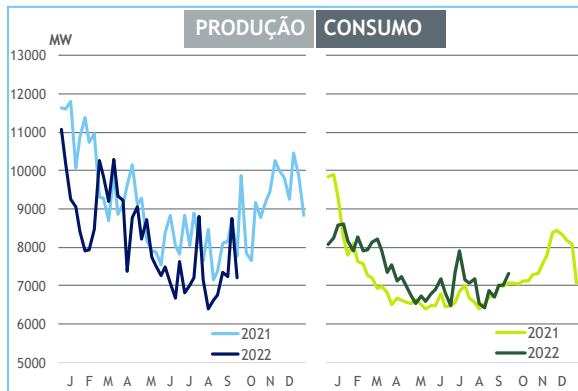
POTÊNCIA MÁXIMA [MW]

SEMANA 38

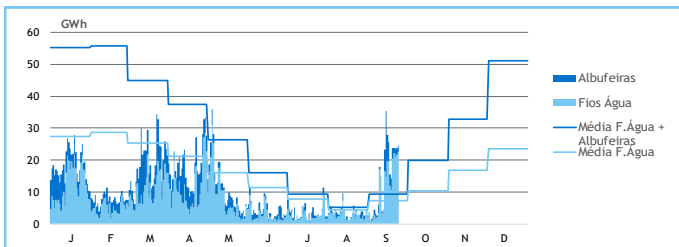
ANO

	2022	22-21	2022	22/21
CONSUMO	7 315	265	8 595	-13%
PRODUÇÃO	7 195	-582	11 082	-6%
Hídrica	3 548	411	4 710	-17%
Mini-Hídrica	33	0	249	-34%
Eólica	2 251	-1 508	4 785	2%
Biomassa	392	-24	458	4%
Fotovoltaica	1 255	360	1 307	46%
Ondas	-	-	-	-
Gás Natural - Ciclo Combinado	2 268	-407	3 168	-15%
Gás Natural - Cogeração	329	-171	427	-36%
Outra Térmica	28	-5	32	-8%
Importação	3 920	887	4 799	5%
Exportação	1 069	-1 234	3 658	-6%

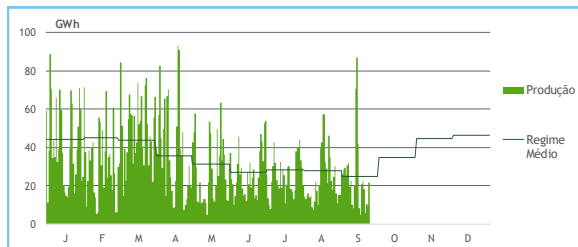
PONTAS SEMANAIS



AFLUÊNCIAS DIÁRIAS



EÓLICA DIÁRIA



HIDRAULICIDADE [GWh]

	sab	dom	2ª f	3ª f	4ª f	5ª f	6ª f	Total
AFLUÊNCIA	16	14	24	24	23	24	25	149
Fios de Água	12	11	20	22	21	22	23	130
Albufeiras	4	4	3	2	2	2	2	19
DESCARREGAMENTOS	0	0	0	0	0	0	0	1
ARMAZENAMENTO	867	869	867	863	858	858	865	

ARMAZENAMENTO

