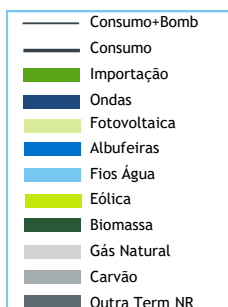


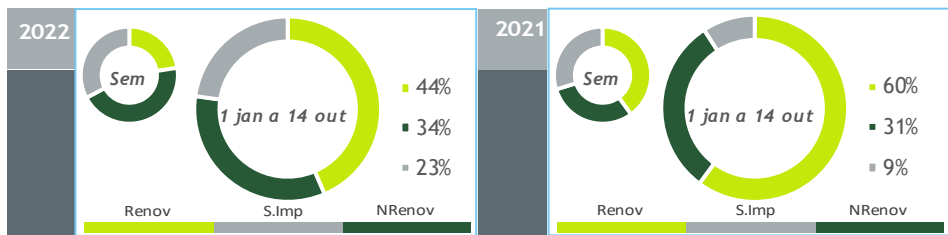
valores provisórios



BALANÇO DE PRODUÇÃO

08 OUT a 14 OUT

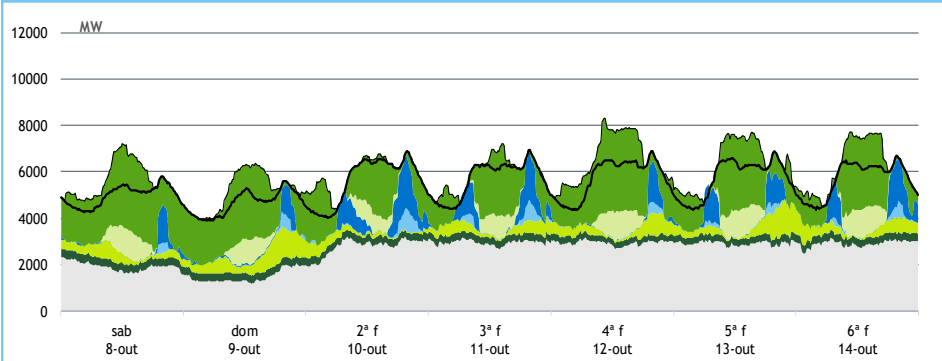
[GWh]	SEMANA 41		ANO	
	2022	22-21	2022	22/21
CONSUMO	946	23	39 506	2.7%
<i>corrigido temperatura</i>	912	-5	39 500	2.3%
PRODUÇÃO TOTAL	683	-23	32 588	-11%
TÉRMICA	485	135	16 212	11%
HIDRÁULICA	74	-63	5 130	-54%
EÓLICA	71	-108	9 034	-3%
FOTOVOLTAICA	54	13	2 212	56%
SALDO IMPORTADOR	315	38	9 142	159%
BOMBAGEM	52	-8	2 224	48%
POTÊNCIA MÁXIMA [MW]				
CONSUMO	6 949	-183	8 595	-13%
dia/mês/hora	11/10 19.45		26/01 19.30	
PRODUÇÃO	6 828	-825	11 082	-6%
dia/mês/hora	11/10 19.45		05/01 17.45	



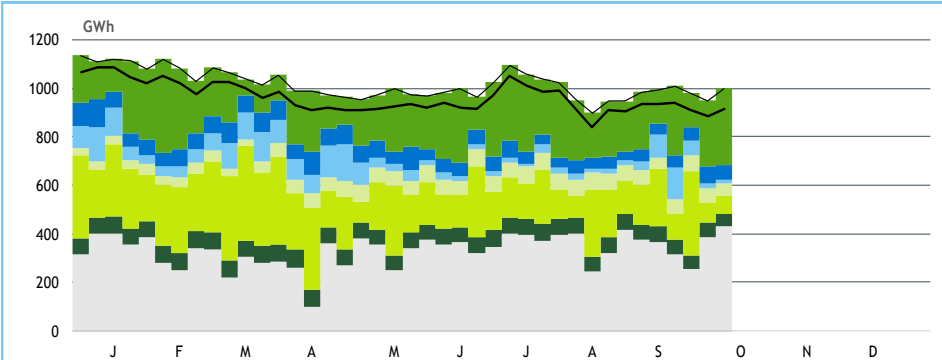
HIDRAULICIDADE

AFLUÊNCIA SEMANAL [GWh]	2022	2021	Regime Médio
TOTAL	16	51	152
FIOS DE ÁGUA	13	38	72
ALBUFEIRAS	2	9	67
MINI-HÍDRICAS (produção)	2	4	13
ARMAZENAMENTO [GWh (% do máximo)]	858 (27%)	1 588 (50%)	1 632 (51%)

DIAGRAMAS DE CARGA



REPARTIÇÃO DA PRODUÇÃO



Valores referidos à Produção líquida

PRODUÇÃO [GWh]

SEMANA 41

ANO

	sab	dom	2ª f	3ª f	4ª f	5ª f	6ª f	2022	22/21	2022	22/21
CONSUMO	127	116	136	139	144	143	140	946	2.5%	39 506	2.7%
Produção Renovável	28	35	29	31	27	34	34	218	-42%	17 496	-25%
Albufeiras	1	2	7	5	1	4	5	25	-45%	1 141	-68%
Fios de Água	1	1	3	3	1	2	2	12	-67%	2 064	-62%
Mini Hídricas	0	0	0	0	0	0	0	2	-61%	379	-55%
Eólica	9	16	5	9	10	12	10	71	-60%	9 034	-3%
Biomassa	8	8	8	8	7	7	8	54	-19%	2 666	-2%
Fotovoltaica	9	7	6	6	9	9	9	54	32%	2 212	56%
Ondas	-	-	-	-	-	-	-	-	-	-	-
Produção não Renovável	46	35	67	71	71	70	70	430	53%	13 546	14%
Gás Natural - Ciclo Combinado	39	28	59	64	64	63	63	380	81%	11 455	42%
Gás Natural - Cogeração	7	7	7	7	6	6	6	47	-6%	1 941	-36%
Outra Térmica	1	1	1	1	1	1	1	4	-23%	150	-20%
Saldo Importador	58	51	37	33	55	42	38	315	14%	9 142	159%
Importação (Comercial)	61	53	38	35	60	48	43	339	10%	10 770	54%
Exportação (Comercial)	3	2	1	2	5	6	5	23	-23%	1 632	-53%
Produção por Bombagem	3	3	9	7	3	5	7	35	-31%	1 546	29%
Consumo em Bombagem	8	8	5	2	12	8	8	52	-14%	2 224	48%

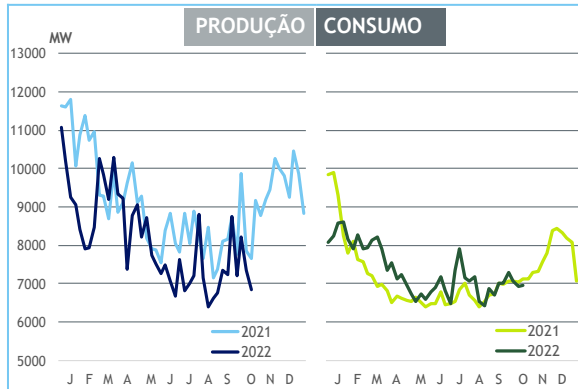
POTÊNCIA MÁXIMA [MW]

SEMANA 41

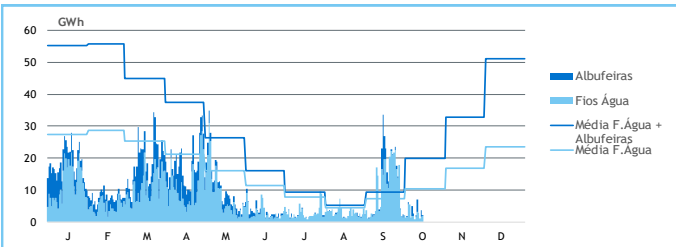
ANO

	2022	22-21	2022	22/21
CONSUMO	6 949	-183	8 595	-13%
PRODUÇÃO	6 828	-825	11 082	-6%
Hídrica	3 233	-866	4 710	-17%
Mini-Hídrica	32	-33	249	-34%
Eólica	1 411	-1 525	4 785	2%
Biomassa	376	-54	458	4%
Fotovoltaica	1 216	391	1 324	48%
Ondas	-	-	-	-
Gás Natural - Ciclo Combinado	2 904	414	3 168	-15%
Gás Natural - Cogeração	364	-66	427	-36%
Outra Térmica	25	-9	32	-8%
Importação	4 088	-404	4 799	5%
Exportação	465	-1 738	3 658	-6%

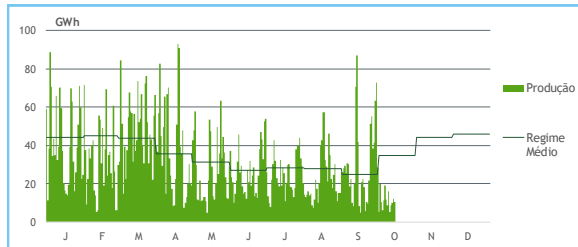
PONTAS SEMANAIS



AFLUÊNCIAS DIÁRIAS



EÓLICA DIÁRIA



HIDRAULICIDADE [GWh]

	sab	dom	2ª f	3ª f	4ª f	5ª f	6ª f	Total
AFLUÊNCIA	-1	2	7	1	-1	4	2	15
Fios de Água	1	1	3	3	1	2	2	13
Albufeiras	-2	1	4	-2	-2	2	0	2
DESCARREGAMENTOS	0	0	0	0	0	0	0	1
ARMAZENAMENTO	857	861	860	850	854	858	858	

ARMAZENAMENTO

