

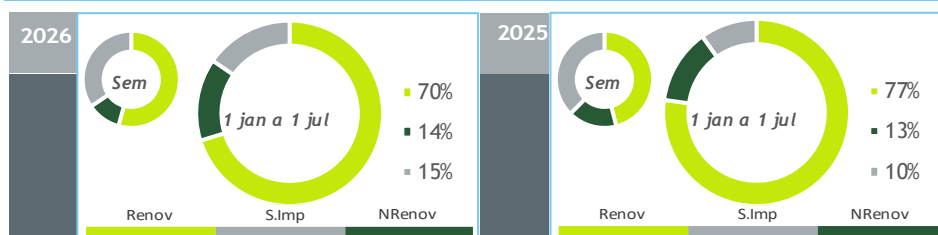
valores provisórios

- Consumo+Bomb
- Consumo
- Importação
- Albufeiras
- Fios Água
- Ondas
- Fotovoltaica
- Eólica
- Biomassa
- Gás Natural
- Outra Term NR

BALANÇO DE PRODUÇÃO

25 JUN a 01 JUL

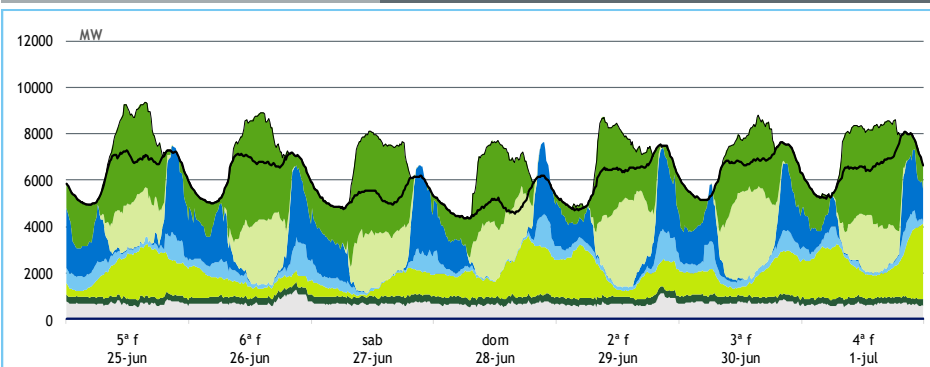
[GWh]	SEMANA 26		ANO	
	2026	26-25	2026	26/25
CONSUMO	1 015	-22	27 319	3,4%
<i>corrigido temperatura</i>	994	-13	27 483	3,2%
PRODUÇÃO TOTAL	782	44	25 918	-1%
TÉRMICA	167	-56	5 303	9%
HIDRÁULICA	240	16	10 249	-12%
EÓLICA	191	86	7 266	6%
FOTOVOLTAICA	185	-2	3 099	7%
ONDAS	0	0	0	-
SALDO IMPORTADOR	357	-39	4 291	62%
BOMBAGEM	124	28	2 890	18%
POTÊNCIA MÁXIMA [MW]				
CONSUMO	8 096	177	10 261	9%
dia/mês/hora	01/07 20.15		20/01 19.45	
PRODUÇÃO	7 628	-845	12 214	5%
dia/mês/hora	28/06 21.30		26/01 19.30	



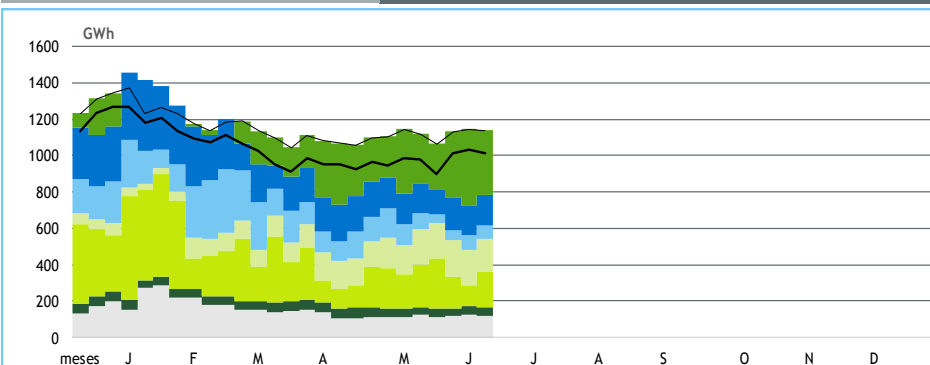
HIDRAULICIDADE

AFLUÊNCIA SEMANAL [GWh]	2026	2025	Regime Médio
TOTAL	75	117	125
FIOS DE ÁGUA	67	99	79
ALBUFEIRAS	4	11	35
MINI-HÍDRICAS (produção)	5	7	11
ARMAZENAMENTO [GWh (% do máximo)]	2 491 (77%)	2 757 (85%)	2 303 (71%)

DIAGRAMAS DE CARGA



REPARTIÇÃO DA PRODUÇÃO



Valores referidos à Produção líquida

PRODUÇÃO [GWh]

SEMANA 26

ANO

	5ª f	6ª f	sab	dom	2ª f	3ª f	4ª f	2026	26/25	2026	26/25
CONSUMO	153	152	129	121	147	155	156	1 015	-2,2%	27 319	3,4%
Produção Renovável	84	77	62	78	86	90	85	562	16%	19 598	-6%
Albufeiras	13	16	8	5	7	12	6	67	72%	3 604	2%
Fios de Água	11	11	8	7	9	11	8	66	-33%	3 594	-29%
Mini Hídricas	1	1	1	1	1	1	1	5	-37%	747	-25%
Eólica	32	16	14	33	29	25	42	191	83%	7 266	6%
Biomassa	7	7	8	8	7	7	7	50	-1%	1 287	-5%
Fotovoltaica	20	25	24	25	34	35	21	185	-1%	3 099	7%
Ondas	0	0	0	0	0	0	0	0	-	0	-
Produção não Renovável	16	19	16	16	17	17	16	117	-32%	4 016	15%
Gás Natural - Ciclo Combinado	13	15	13	13	13	14	12	95	-36%	3 446	23%
Gás Natural - Cogeração	3	3	3	2	3	3	3	19	-5%	458	-21%
Outra Térmica	0	0	1	1	1	1	1	4	-26%	111	8%
Saldo Importador	53	58	57	36	43	47	63	357	-10%	4 291	62%
Importação (Comercial)	54	60	64	45	44	48	66	381	-11%	6 042	11%
Exportação (Comercial)	1	2	1	6	1	1	4	16	-48%	1 763	-36%
Produção por Bombagem	15	11	19	16	17	12	11	102	29%	2 304	18%
Consumo em Bombagem	16	13	25	25	16	12	18	124	29%	2 890	18%

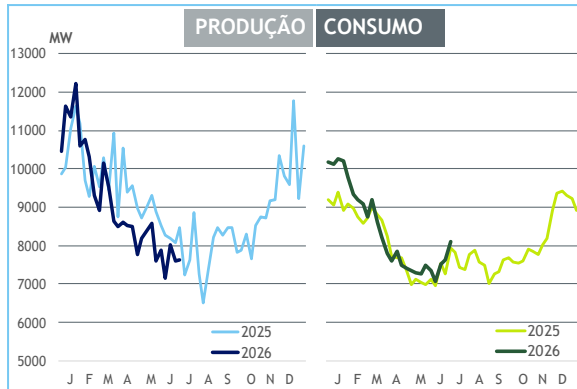
POTÊNCIA MÁXIMA [MW]

SEMANA 26

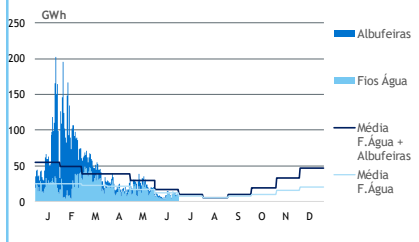
ANO

	2026	26-25	2026	26/25
CONSUMO	8 096	177	10 261	9%
PRODUÇÃO	7 628	-845	12 214	5%
Hídrica	4 966	-735	6 572	-6%
Mini-Hídrica	49	-55	365	-1%
Eólica	3 259	1 476	4 883	-4%
Biomassa	331	0	376	1%
Fotovoltaica	3 824	528	3 824	16%
Ondas	0	0	0	-
Gás Natural - Ciclo Combinado	1 161	-308	2 406	-12%
Gás Natural - Cogeração	152	-4	212	-7%
Outra Térmica	29	-1	32	0%
Importação	4 732	158	4 732	0%
Exportação	1 452	354	3 893	8%

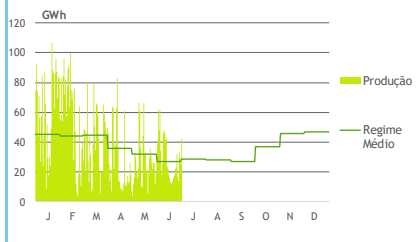
PONTAS SEMANAIS



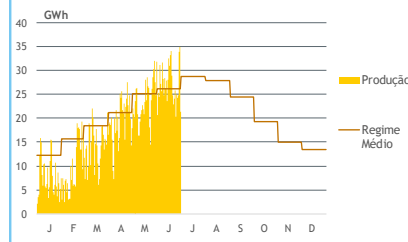
AFLUÊNCIAS



EÓLICA DIÁRIA



SOLAR DIÁRIA



HIDRAULICIDADE [GWh]

	5ª f	6ª f	sab	dom	2ª f	3ª f	4ª f	Total
AFLUÊNCIA	13	12	8	8	10	10	10	71
Fios de Água	11	12	8	8	9	11	8	67
Albufeiras	1	1	0	1	0	-1	1	4
DESCARREGAMENTOS	0	1	0	0	0	0	0	3
ARMAZENAMENTO	2 546	2 529	2 522	2 521	2 510	2 493	2 491	

ARMAZENAMENTO

