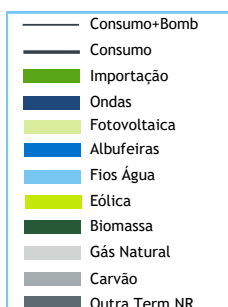


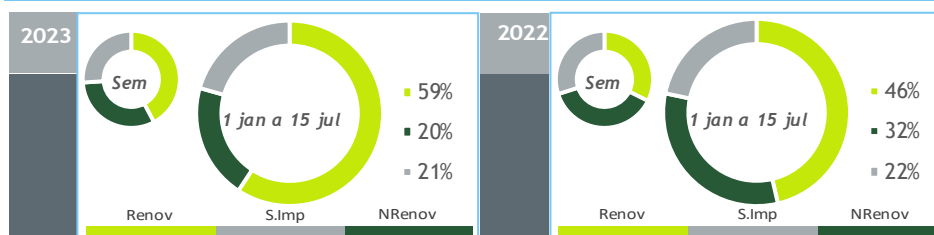
valores provisórios



BALANÇO DE PRODUÇÃO

09 JUL a 15 JUL

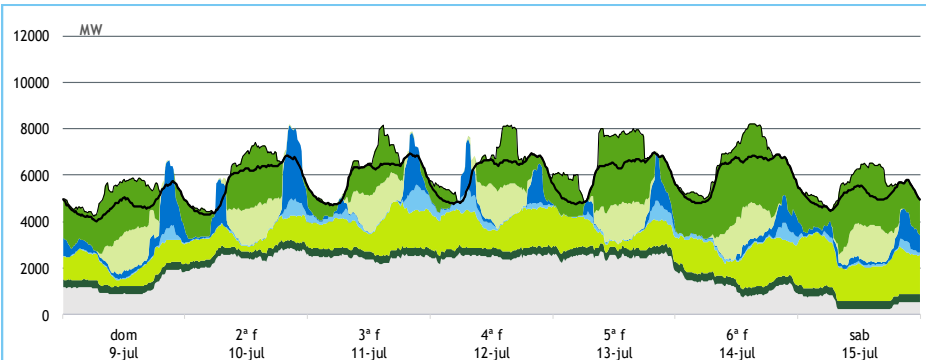
[GWh]	SEMANA 28		ANO	
	2023	23-22	2023	23/22
CONSUMO	954	-96	27 295	-0.4%
<i>corrigido temperatura</i>	948	-47	27 360	-0.4%
PRODUÇÃO TOTAL	772	-9	23 473	2%
TÉRMICA	364	-101	7 210	-33%
HIDRÁULICA	102	12	7 457	87%
EÓLICA	205	39	6 805	0%
FOTOVOLTAICA	100	40	2 000	44%
SALDO IMPORTADOR	253	-63	5 716	-5%
BOMBAGEM	71	24	1 893	24%
POTÊNCIA MÁXIMA [MW]				
CONSUMO	6 970	-920	9 363	9%
dia/mês/hora	13/07 19.45		26/01 19.45	
PRODUÇÃO	8 205	1200	11 544	4%
dia/mês/hora	10/07 20.15		08/02 19.30	



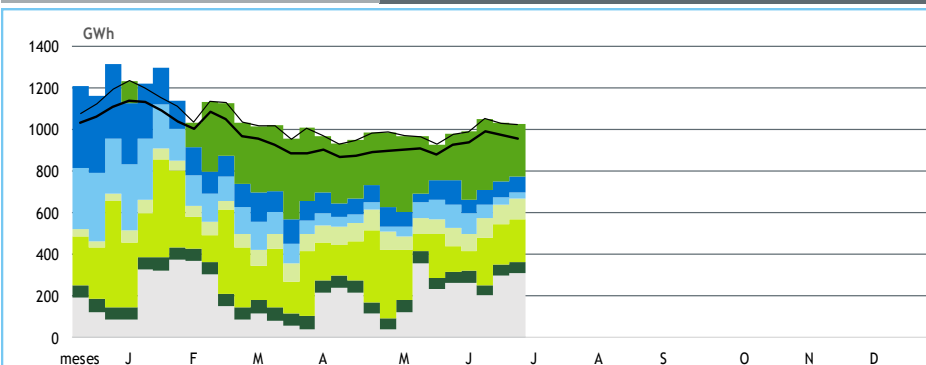
HIDRAULICIDADE

AFLUÊNCIA SEMANAL [GWh]	2023	2022	Regime Médio
TOTAL	39	17	71
FIOS DE ÁGUA	25	20	55
ALBUFEIRAS	8	-6	10
MINI-HÍDRICAS (produção)	6	3	5
ARMAZENAMENTO [GWh (% do máximo)]	2 482 (77%)	938 (29%)	2 095 (65%)

DIAGRAMAS DE CARGA



REPARTIÇÃO DA PRODUÇÃO



Valores referidos à Produção líquida

PRODUÇÃO [GWh]

SEMANA 28

ANO

	dom	2ª f	3ª f	4ª f	5ª f	6ª f	sab	2023	23/22	2023	23/22
CONSUMO	114	137	143	145	145	146	124	954	-9.2%	27 295	-0.4%
Produção Renovável	48	51	64	66	50	61	69	410	20%	16 432	28%
Albufeiras	2	7	2	3	1	1	1	17	-35%	2 440	188%
Fios de Água	1	2	6	6	3	3	2	24	27%	2 896	83%
Mini Hídricas	1	1	1	1	1	1	1	6	73%	662	93%
Eólica	21	19	32	35	22	34	43	205	24%	6 805	0%
Biomassa	8	8	8	8	8	8	8	57	-15%	1 627	-13%
Fotovoltaica	15	14	15	14	14	14	14	100	66%	2 000	44%
Ondas	-	-	-	-	-	-	-	-	-	-	-
Produção não Renovável	29	59	59	60	60	29	11	307	-23%	5 582	-37%
Gás Natural - Ciclo Combinado	23	52	52	53	53	22	6	261	-24%	4 378	-41%
Gás Natural - Cogeração	5	6	6	6	6	7	5	41	-20%	1 091	-19%
Outra Térmica	1	0	1	1	1	1	1	4	-1%	113	23%
Saldo Importador	35	24	19	21	46	61	46	253	-20%	5 716	-5%
Importação (Comercial)	41	32	26	26	49	61	50	287	-11%	7 416	2%
Exportação (Comercial)	6	8	7	5	3	1	4	35	374%	1 709	37%
Produção por Bombagem	13	10	6	7	6	5	8	55	32%	1 459	21%
Consumo em Bombagem	12	7	6	8	17	11	10	71	52%	1 893	24%

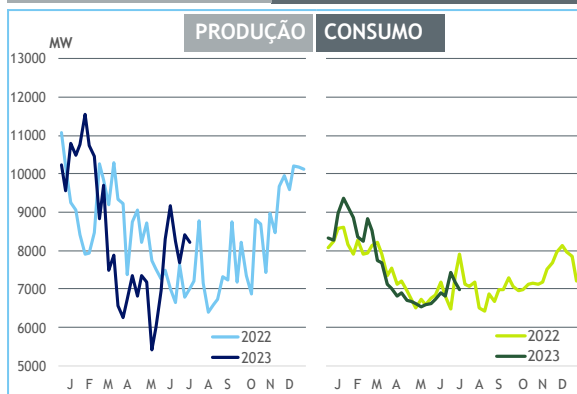
POTÊNCIA MÁXIMA [MW]

SEMANA 28

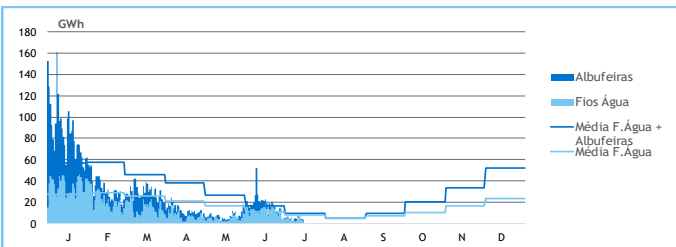
ANO

	2023	23-22	2023	23/22
CONSUMO	6 970	-920	9 363	9%
PRODUÇÃO	8 205	1 200	11 544	4%
Hídrica	3 915	713	6 232	32%
Mini-Hídrica	89	43	372	50%
Eólica	2 409	-203	4 773	0%
Biomassa	364	-74	411	-10%
Fotovoltaica	1 683	533	1 683	37%
Ondas	-	-	-	-
Gás Natural - Ciclo Combinado	2 569	-72	3 101	-2%
Gás Natural - Cogeração	312	-67	394	-7%
Outra Térmica	30	1	31	5%
Importação	3 471	-618	4 669	-3%
Exportação	2 249	1 626	3 450	-6%

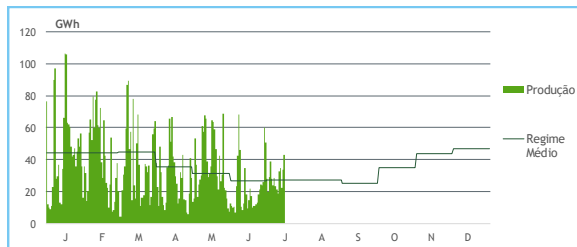
PONTAS SEMANAIS



AFLUÊNCIAS DIÁRIAS



EÓLICA DIÁRIA



HIDRAULICIDADE [GWh]

	dom	2ª f	3ª f	4ª f	5ª f	6ª f	sab	Total
AFLUÊNCIA	5	4	7	6	4	4	3	33
Fios de Água	2	2	6	6	3	3	2	25
Albufeiras	3	2	0	0	1	1	1	8
DESCARREGAMENTOS	0	0	0	0	0	0	0	2
ARMAZENAMENTO	2 489	2 478	2 475	2 472	2 479	2 482	2 482	

ARMAZENAMENTO

