

2026
SEMANA
21

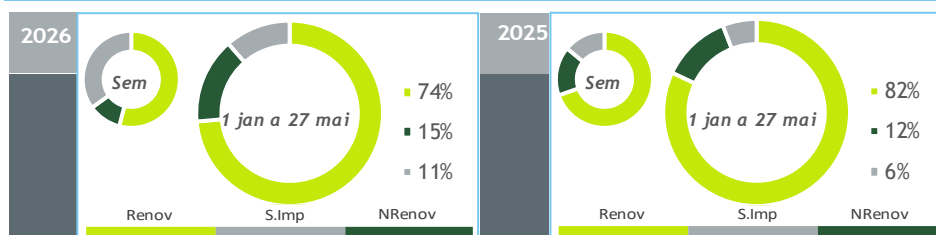
valores provisórios

- Consumo+Bomb
- Consumo
- Importação
- Albufeiras
- Fios Água
- Ondas
- Fotovoltaica
- Eólica
- Biomassa
- Gás Natural
- Outra Term NR

BALANÇO DE PRODUÇÃO

21 MAI a 27 MAI

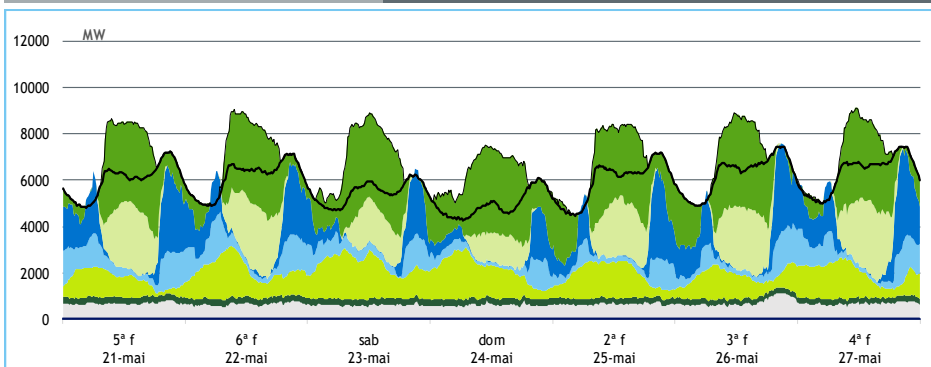
[GWh]	SEMANA 21		ANO	
	2026	26-25	2026	26/25
CONSUMO	986	64	22 382	3.7%
<i>corrigido temperatura</i>	955	37	22 656	3.4%
PRODUÇÃO TOTAL	787	-98	22 003	-1%
TÉRMICA	158	-41	4 486	19%
HIDRÁULICA	277	-57	9 109	-11%
EÓLICA	189	21	6 270	3%
FOTOVOLTAICA	162	-22	2 137	5%
ONDAS	0	0	0	-
SALDO IMPORTADOR	355	225	2 611	101%
BOMBAGEM	156	63	2 231	16%
POTÊNCIA MÁXIMA [MW]				
CONSUMO	7 460	493	10 261	9%
dia/mês/hora	27/05 20.00		20/01 19.45	
PRODUÇÃO	7 591	-1290	12 215	5%
dia/mês/hora	26/05 20.45		26/01 19.30	



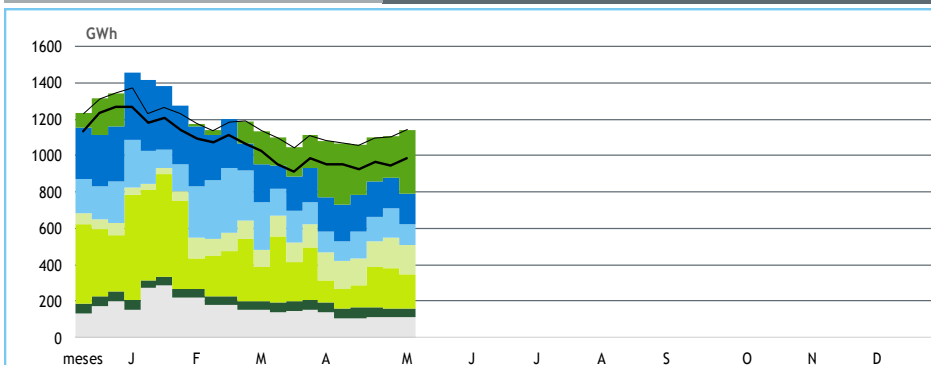
HIDRAULICIDADE

AFLUÊNCIA SEMANAL [GWh]	2026	2025	Regime Médio
TOTAL	150	245	227
FIOS DE ÁGUA	103	144	118
ALBUFEIRAS	34	75	88
MINI-HÍDRICAS (produção)	12	26	22
ARMAZENAMENTO [GWh (% do máximo)]	2 731 (84%)	3 010 (93%)	2 445 (75%)

DIAGRAMAS DE CARGA



REPARTIÇÃO DA PRODUÇÃO



Valores referidos à Produção líquida

PRODUÇÃO [GWh]

SEMANA 21

ANO

	5ª f	6ª f	sab	dom	2ª f	3ª f	4ª f	2026	26/25	2026	26/25
CONSUMO	144	147	131	119	143	150	152	986	7.0%	22 382	3.7%
Produção Renovável	81	90	79	63	72	77	87	549	-15%	16 808	-7%
Albufeiras	8	7	2	1	4	7	8	37	-53%	3 340	4%
Fios de Água	19	19	15	9	11	13	16	102	-28%	3 287	-29%
Mini Hídricas	2	2	2	2	2	2	2	12	-51%	712	-24%
Eólica	19	30	36	31	26	22	27	189	12%	6 270	3%
Biomassa	7	7	7	7	6	6	6	45	-3%	1 062	-4%
Fotovoltaica	26	26	18	14	24	27	28	162	-12%	2 137	5%
Ondas	0	0	0	0	0	0	0	0	-	0	-
Produção não Renovável	17	16	15	15	16	18	17	112	-26%	3 424	29%
Gás Natural - Ciclo Combinado	13	13	12	12	13	15	13	89	-32%	2 971	43%
Gás Natural - Cogeração	3	3	2	2	3	3	3	19	17%	361	-28%
Outra Térmica	1	1	1	1	1	1	1	4	-16%	92	15%
Saldo Importador	46	43	54	62	56	52	42	355	173%	2 611	101%
Importação (Comercial)	51	49	57	63	59	56	47	381	97%	4 236	10%
Exportação (Comercial)	5	6	3	2	3	3	5	27	-57%	1 641	-35%
Produção por Bombagem	21	18	15	11	18	20	22	125	47%	1 771	17%
Consumo em Bombagem	20	20	31	32	19	17	16	156	67%	2 231	16%

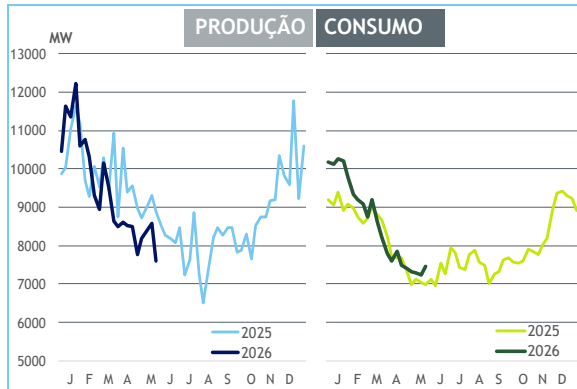
POTÊNCIA MÁXIMA [MW]

SEMANA 21

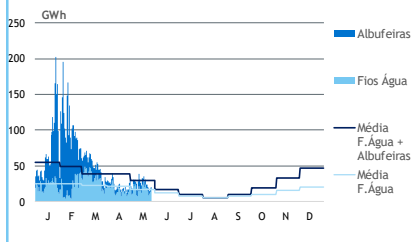
ANO

	2026	26-25	2026	26/25
CONSUMO	7 460	493	10 261	9%
PRODUÇÃO	7 591	-1 290	12 215	5%
Hídrica	5 741	-507	6 572	-6%
Mini-Hídrica	138	-98	365	-1%
Eólica	2 194	-250	4 883	-4%
Biomassa	298	-24	376	1%
Fotovoltaica	3 179	66	3 277	5%
Ondas	0	0	0	-
Gás Natural - Ciclo Combinado	975	-128	2 406	-12%
Gás Natural - Cogeração	159	2	212	-7%
Outra Térmica	30	-3	32	0%
Importação	4 253	1 124	4 727	0%
Exportação	1 329	-946	3 893	8%

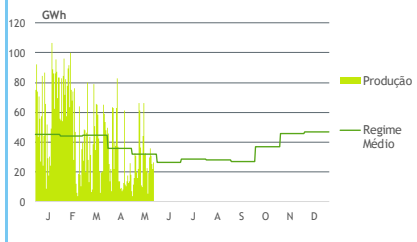
PONTAS SEMANAIS



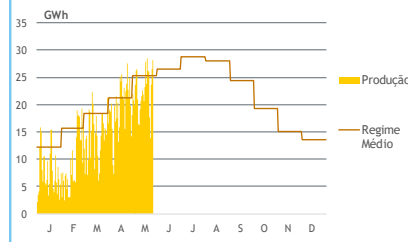
AFLUÊNCIAS



EÓLICA DIÁRIA



SOLAR DIÁRIA



HIDRAULICIDADE [GWh]

	5ª f	6ª f	sab	dom	2ª f	3ª f	4ª f	Total
AFLUÊNCIA	23	24	20	18	14	18	21	137
Fios de Água	19	19	15	9	11	13	17	103
Albufeiras	4	5	5	8	3	4	4	34
DESCARREGAMENTOS	1	1	1	1	1	1	1	5
ARMAZENAMENTO	2 732	2 727	2 739	2 760	2 756	2 745	2 731	

ARMAZENAMENTO

