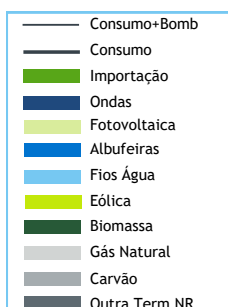


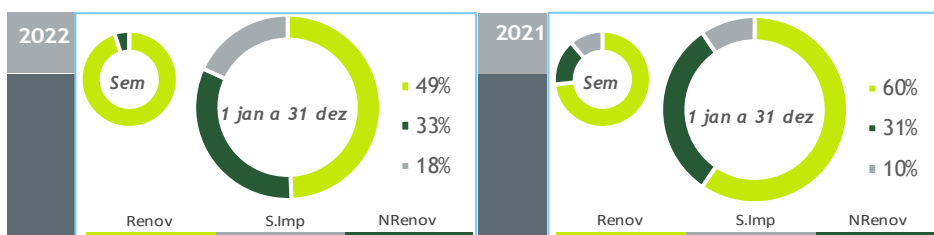
valores provisórios



#### BALANÇO DE PRODUÇÃO

24 DEZ a 31 DEZ

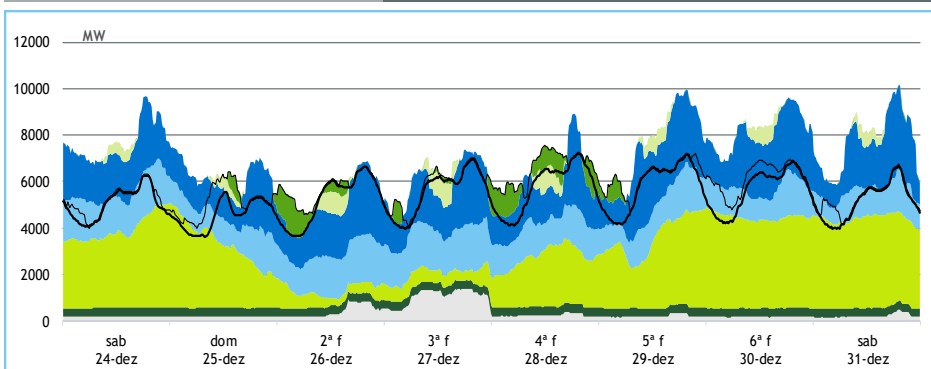
[GWh]	SEMANA 52		ANO	
	2022	22-21	2022	22/21
CONSUMO	1 057	40	50 373	1.8%
<i>corrigido temperatura</i>	<i>1 077</i>	<i>8</i>	<i>50 669</i>	<i>2.0%</i>
PRODUÇÃO TOTAL	1 321	342	44 057	-6%
TÉRMICA	135	-101	19 911	6%
HIDRÁULICA	664	407	8 628	-35%
EÓLICA	486	22	12 976	0%
FOTOVOLTAICA	35	13	2 542	48%
SALDO IMPORTADOR	-215	-331	9 253	95%
BOMBAGEM	49	-29	2 937	48%
POTÊNCIA MÁXIMA [MW]				
CONSUMO	7 202	137	8 595	-13%
dia/mês/hora	28/12 19.15		26/01 19.30	
PRODUÇÃO	10 137	1300	11 082	-6%
dia/mês/hora	31/12 19.00		05/01 17.45	



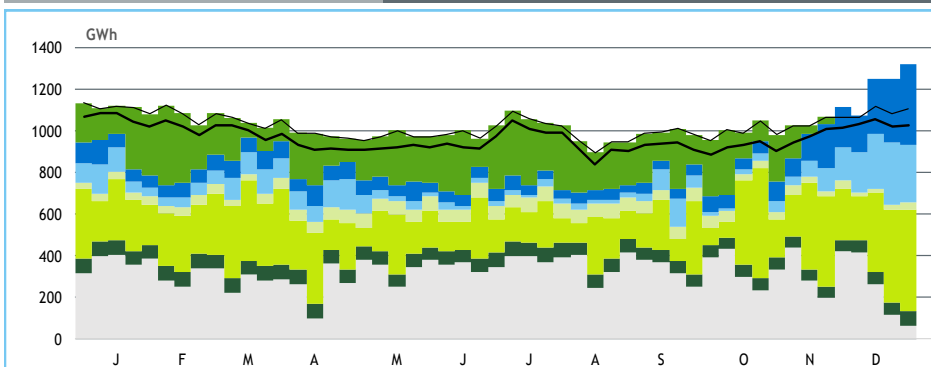
#### HIDRAULICIDADE

AFLUÊNCIA SEMANAL [GWh]	2022	2021	Regime Médio
TOTAL	846	292	457
FIOS DE ÁGUA	211	50	188
ALBUFEIRAS	570	204	230
MINI-HÍDRICAS (produção)	65	38	39
ARMAZENAMENTO [GWh (% do máximo)]	2 329 (72%)	1 142 (36%)	1 799 (56%)

#### DIAGRAMAS DE CARGA



#### REPARTIÇÃO DA PRODUÇÃO



Valores referidos à Produção líquida

PRODUÇÃO [GWh]

SEMANA 52

ANO

	sab	dom	2ª f	3ª f	4ª f	5ª f	6ª f	sab	2022	22/21	2022	22/21
<b>CONSUMO</b>	<b>123</b>	<b>114</b>	<b>128</b>	<b>134</b>	<b>149</b>	<b>145</b>	<b>139</b>	<b>126</b>	<b>1 057</b>	<b>3.9%</b>	<b>50 373</b>	<b>1.8%</b>
<b>Produção Renovável</b>	<b>177</b>	<b>140</b>	<b>109</b>	<b>116</b>	<b>133</b>	<b>160</b>	<b>188</b>	<b>177</b>	<b>1 200</b>	<b>58%</b>	<b>25 185</b>	<b>-15%</b>
Albufeiras	43	33	42	43	34	41	49	45	331	201%	2 373	-48%
Fios de Água	32	20	31	34	25	24	23	20	210	328%	3 199	-47%
Mini Hídricas	8	8	8	8	8	8	8	8	65	70%	785	-21%
Eólica	81	66	14	15	51	73	94	92	486	5%	12 976	0%
Biomassa	9	9	9	9	9	9	9	9	73	-4%	3 311	-3%
Fotovoltaica	3	3	6	6	5	4	5	3	35	62%	2 542	48%
Ondas	-	-	-	-	-	-	-	-	-	-	-	-
<b>Produção não Renovável</b>	<b>4</b>	<b>4</b>	<b>10</b>	<b>25</b>	<b>6</b>	<b>5</b>	<b>4</b>	<b>5</b>	<b>62</b>	<b>-61%</b>	<b>16 601</b>	<b>8%</b>
Gás Natural - Ciclo Combinado	0	0	5	20	1	1	0	1	26	-77%	13 917	27%
Gás Natural - Cogeração	4	4	4	5	5	4	3	3	32	-29%	2 491	-29%
Outra Térmica	1	1	1	1	1	1	1	1	5	22%	193	-20%
<b>Saldo Importador</b>	<b>-61</b>	<b>-26</b>	<b>11</b>	<b>-8</b>	<b>12</b>	<b>-31</b>	<b>-51</b>	<b>-60</b>	<b>-215</b>	<b>-/+</b>	<b>9 253</b>	<b>95%</b>
Importação (Comercial)	1	6	13	7	21	6	1	4	60	-70%	12 170	36%
Exportação (Comercial)	62	33	2	16	9	37	52	64	275	218%	2 914	-31%
<b>Produção por Bombagem</b>	<b>5</b>	<b>6</b>	<b>7</b>	<b>6</b>	<b>7</b>	<b>16</b>	<b>8</b>	<b>6</b>	<b>58</b>	<b>-2%</b>	<b>2 272</b>	<b>42%</b>
<b>Consumo em Bombagem</b>	<b>2</b>	<b>10</b>	<b>8</b>	<b>4</b>	<b>8</b>	<b>5</b>	<b>10</b>	<b>2</b>	<b>49</b>	<b>-37%</b>	<b>2 937</b>	<b>48%</b>

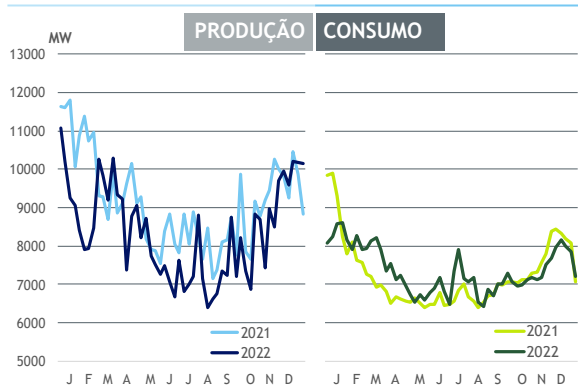
POTÊNCIA MÁXIMA [MW]

SEMANA 52

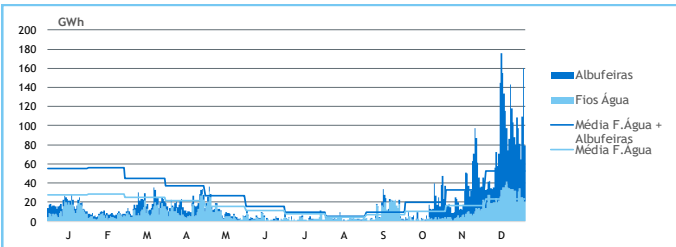
ANO

	2022	22-21	2022	22/21
<b>CONSUMO</b>	<b>7 202</b>	<b>137</b>	<b>8 595</b>	<b>-13%</b>
<b>PRODUÇÃO</b>	<b>10 137</b>	<b>1 300</b>	<b>11 082</b>	<b>-6%</b>
Hídrica	5 297	861	5 498	-3%
Mini-Hídrica	356	80	356	-5%
Eólica	4 496	-22	4 785	2%
Biomassa	404	-19	457	4%
Fotovoltaica	1 078	250	1 325	48%
Ondas	-	-	-	-
Gás Natural - Ciclo Combinado	1 180	-665	3 289	-12%
Gás Natural - Cogeração	228	-90	441	-34%
Outra Térmica	31	4	32	-8%
Importação	1 734	-1 690	4 799	5%
Exportação	3 853	894	3 853	-1%

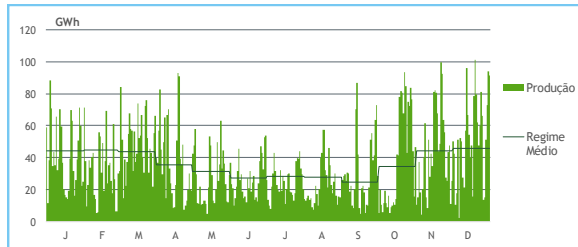
PONTAS SEMANAIS



AFLUÊNCIAS DIÁRIAS



EÓLICA DIÁRIA



HIDRAULICIDADE [GWh]

	sab	dom	2ª f	3ª f	4ª f	5ª f	6ª f	sab	Total
<b>AFLUÊNCIA</b>	<b>80</b>	<b>109</b>	<b>97</b>	<b>81</b>	<b>65</b>	<b>109</b>	<b>160</b>	<b>80</b>	<b>781</b>
Fios de Água	32	21	31	35	25	25	23	20	211
Albufeiras	48	88	66	46	40	85	137	59	570
<b>DESCARREGAMENTOS</b>	<b>1</b>	<b>1</b>	<b>1</b>	<b>1</b>	<b>1</b>	<b>1</b>	<b>1</b>	<b>10</b>	<b>18</b>
<b>ARMAZENAMENTO</b>	<b>2 129</b>	<b>2 188</b>	<b>2 212</b>	<b>2 211</b>	<b>2 225</b>	<b>2 260</b>	<b>2 340</b>	<b>2 329</b>	

ARMAZENAMENTO

