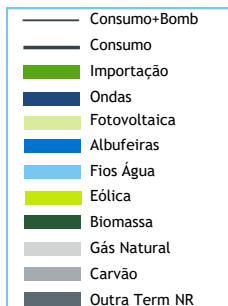


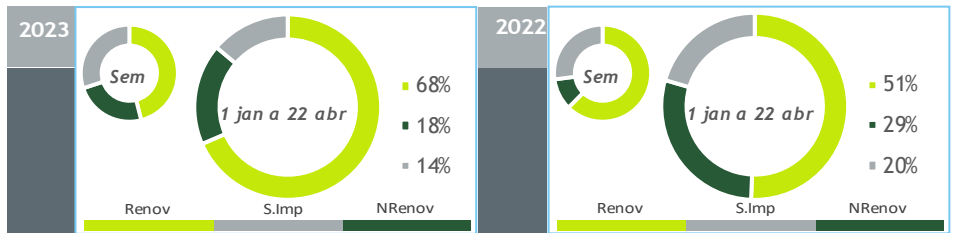
valores provisórios



BALANÇO DE PRODUÇÃO

16 ABR a 22 ABR

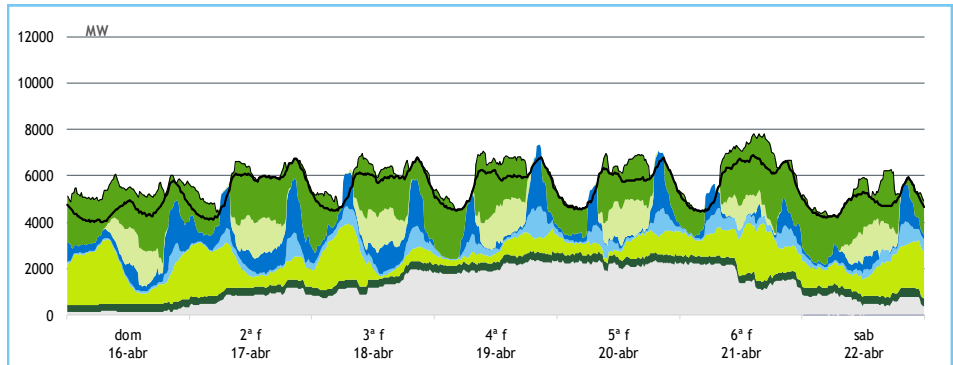
[GWh]	SEMANA 16		ANO	
	2023	23-22	2023	23/22
CONSUMO	905	-5	16 284	0.6%
<i>corrigido temperatura</i>	916	4	16 495	0.7%
PRODUÇÃO TOTAL	699	-41	15 113	10%
TÉRMICA	273	105	3 893	-33%
HIDRÁULICA	159	-16	5 839	126%
EÓLICA	181	-159	4 422	-5%
FOTOVOLTAICA	86	30	959	51%
SALDO IMPORTADOR	270	22	2 287	-32%
BOMBAGEM	64	-14	1 116	27%
POTÊNCIA MÁXIMA [MW]				
CONSUMO	6 887	-329	9 365	9%
dia/mês/hora	21/04 14.15		26/01 19.45	
PRODUÇÃO	7 349	-1410	11 550	4%
dia/mês/hora	19/04 20.15		08/02 19.30	



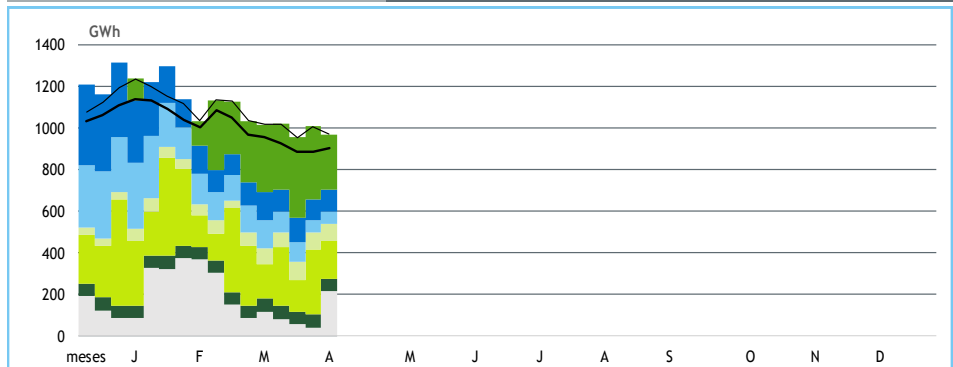
HIDRAULICIDADE

AFLUÊNCIA SEMANAL [GWh]	2023	2022	Regime Médio
TOTAL	84	114	298
FIOS DE ÁGUA	42	59	149
ALBUFEIRAS	28	38	117
MINI-HÍDRICAS (produção)	15	17	32
ARMAZENAMENTO [GWh (% do máximo)]	2 502 (78%)	1 088 (34%)	2 342 (73%)

DIAGRAMAS DE CARGA



REPARTIÇÃO DA PRODUÇÃO



Valores referidos à Produção líquida

PRODUÇÃO [GWh]

SEMANA 16

ANO

	dom	2ª f	3ª f	4ª f	5ª f	6ª f	sab	2023	23/22	2023	23/22
CONSUMO	110	132	135	136	135	140	117	905	-0.5%	16 284	0.6%
Produção Renovável	67	63	61	48	52	61	62	414	-28%	11 333	37%
Albufeiras	3	5	5	4	6	4	5	33	14%	2 136	269%
Fios de Água	2	5	7	7	6	8	6	41	-29%	2 319	118%
Mini Hídricas	2	2	2	2	2	2	2	15	-11%	531	114%
Eólica	38	29	25	13	15	32	29	181	-47%	4 422	-5%
Biomassa	8	8	8	8	9	8	9	58	-19%	967	-13%
Fotovoltaica	14	13	13	13	13	7	12	86	55%	959	51%
Ondas	-	-	-	-	-	-	-	-	-	-	-
Produção não Renovável	4	19	31	49	53	42	16	215	123%	2 927	-38%
Gás Natural - Ciclo Combinado	0	14	25	42	46	36	12	176	350%	2 260	-43%
Gás Natural - Cogeração	4	5	6	7	7	6	4	38	-29%	603	-16%
Outra Térmica	0	0	0	0	0	0	0	1	-72%	64	6%
Saldo Importador	46	39	37	38	29	42	40	270	9%	2 287	-32%
Importação (Comercial)	52	46	45	43	34	45	48	314	6%	3 677	-11%
Exportação (Comercial)	6	8	8	5	5	4	8	44	-9%	1 390	75%
Produção por Bombagem	12	18	13	9	7	5	5	70	-2%	853	22%
Consumo em Bombagem	19	7	7	8	6	10	7	64	-18%	1 116	27%

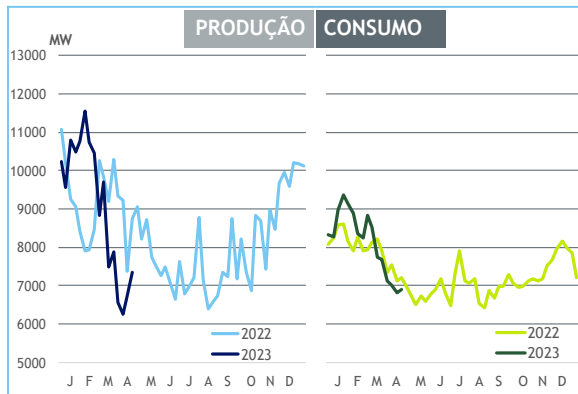
POTÊNCIA MÁXIMA [MW]

SEMANA 16

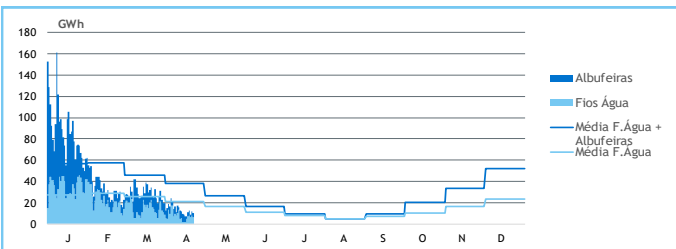
ANO

	2023	23-22	2023	23/22
CONSUMO	6 887	-329	9 365	9%
PRODUÇÃO	7 349	-1 410	11 550	4%
Hídrica	3 836	-788	6 232	32%
Mini-Hídrica	162	-5	372	50%
Eólica	2 767	-1 965	4 773	0%
Biomassa	371	-84	410	-11%
Fotovoltaica	1 596	391	1 624	34%
Ondas	-	-	-	-
Gás Natural - Ciclo Combinado	2 128	680	3 101	-2%
Gás Natural - Cogeração	320	-60	363	-11%
Outra Térmica	22	-5	29	1%
Importação	3 355	-785	4 669	-3%
Exportação	1 125	-933	3 450	-6%

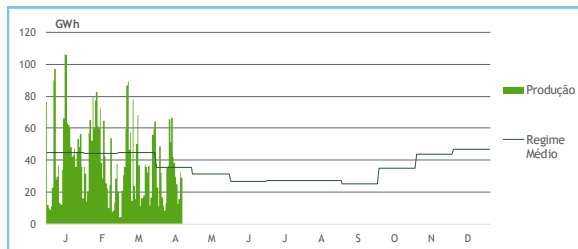
PONTAS SEMANAIS



AFLUÊNCIAS DIÁRIAS



EÓLICA DIÁRIA



HIDRAULICIDADE [GWh]

	dom	2ª f	3ª f	4ª f	5ª f	6ª f	sab	Total
AFLUÊNCIA	7	7	11	12	9	12	10	69
Fios de Água	2	5	7	8	6	8	6	42
Albufeiras	5	3	4	5	3	4	4	28
DESCARREGAMENTOS	1	1	1	1	1	1	1	6
ARMAZENAMENTO	2 537	2 520	2 510	2 507	2 500	2 502	2 502	

ARMAZENAMENTO

