

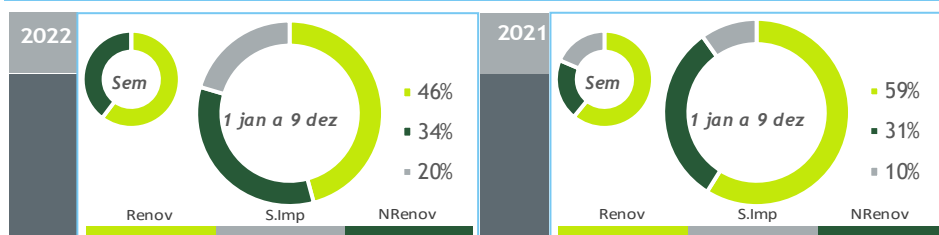
valores provisórios

- Consumo+Bomb
- Consumo
- Importação
- Ondas
- Fotovoltaica
- Albufeiras
- Fios Água
- Eólica
- Biomassa
- Gás Natural
- Carvão
- Outra Term NR

#### BALANÇO DE PRODUÇÃO

03 DEZ a 09 DEZ

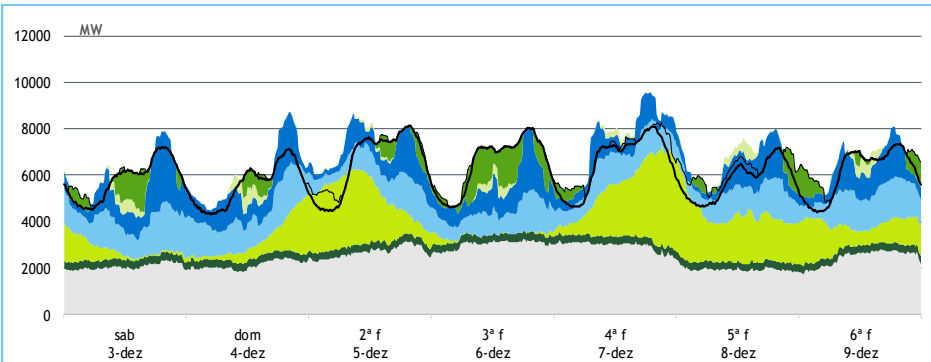
[GWh]	SEMANA 49		ANO	
	2022	22-21	2022	22/21
CONSUMO	1 041	-30	47 265	2.0%
<i>corrigido temperatura</i>	1 038	-31	47 400	2.0%
PRODUÇÃO TOTAL	1 070	119	40 229	-8%
TÉRMICA	471	175	19 281	8%
HIDRÁULICA	369	246	6 822	-45%
EÓLICA	212	-299	11 660	0%
FOTOVOLTAICA	18	-3	2 465	49%
SALDO IMPORTADOR	-5	-211	9 769	112%
BOMBAGEM	24	-61	2 734	46%
POTÊNCIA MÁXIMA [MW]				
CONSUMO	8 142	-193	8 595	-13%
dia/mês/hora	05/12 19.45		26/01 19.30	
PRODUÇÃO	9 592	344	11 082	-6%
dia/mês/hora	07/12 18.45		05/01 17.45	



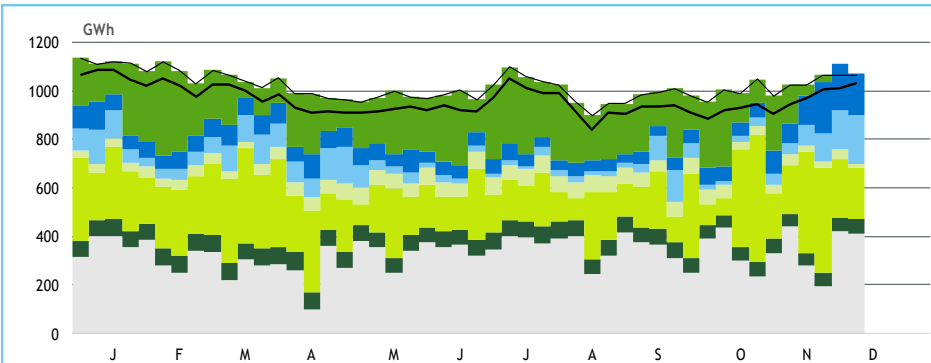
#### HIDRAULICIDADE

AFLUÊNCIA SEMANAL [GWh]	2022	2021	Regime Médio
TOTAL	358	104	400
FIOS DE ÁGUA	157	42	165
ALBUFEIRAS	159	51	202
MINI-HÍDRICAS (produção)	42	11	34
ARMAZENAMENTO [GWh (% do máximo)]	1 524 (47%)	1 244 (39%)	1 652 (51%)

#### DIAGRAMAS DE CARGA



#### REPARTIÇÃO DA PRODUÇÃO



Valores referidos à Produção líquida

PRODUÇÃO [GWh]

SEMANA 49

ANO

	sab	dom	2ª f	3ª f	4ª f	5ª f	6ª f	2022	22/21	2022	22/21
<b>CONSUMO</b>	<b>141</b>	<b>134</b>	<b>160</b>	<b>157</b>	<b>163</b>	<b>140</b>	<b>147</b>	<b>1 041</b>	<b>-2.8%</b>	<b>47 265</b>	<b>2.0%</b>
<b>Produção Renovável</b>	<b>75</b>	<b>86</b>	<b>105</b>	<b>61</b>	<b>106</b>	<b>105</b>	<b>90</b>	<b>627</b>	<b>-7%</b>	<b>21 939</b>	<b>-20%</b>
Albufeiras	20	23	20	23	19	17	20	143	>	1 543	-63%
Fios de Água	27	28	19	19	20	20	24	156	279%	2 537	-56%
Mini Hídricas	6	6	6	6	6	7	7	42	275%	611	-34%
Eólica	10	18	51	2	52	50	28	212	-59%	11 660	0%
Biomassa	8	8	8	8	8	8	8	58	-16%	3 122	-3%
Fotovoltaica	3	4	1	3	1	3	3	18	-16%	2 465	49%
Ondas	-	-	-	-	-	-	-	-	-	-	-
<b>Produção não Renovável</b>	<b>50</b>	<b>51</b>	<b>64</b>	<b>72</b>	<b>71</b>	<b>47</b>	<b>59</b>	<b>414</b>	<b>82%</b>	<b>16 159</b>	<b>11%</b>
Gás Natural - Ciclo Combinado	41	43	55	63	62	38	49	351	97%	13 617	32%
Gás Natural - Cogeração	8	8	9	9	9	8	8	58	30%	2 362	-30%
Outra Térmica	1	1	1	1	1	1	1	5	-3%	180	-21%
<b>Saldo Importador</b>	<b>7</b>	<b>-6</b>	<b>-10</b>	<b>22</b>	<b>-13</b>	<b>-7</b>	<b>2</b>	<b>-5</b>	<b>-/+</b>	<b>9 769</b>	<b>112%</b>
Importação (Comercial)	16	8	9	25	5	10	12	85	-65%	12 023	41%
Exportação (Comercial)	9	15	18	3	18	17	10	89	131%	2 253	-43%
<b>Produção por Bombagem</b>	<b>11</b>	<b>4</b>	<b>2</b>	<b>2</b>	<b>0</b>	<b>6</b>	<b>5</b>	<b>29</b>	<b>-42%</b>	<b>2 131</b>	<b>44%</b>
<b>Consumo em Bombagem</b>	<b>1</b>	<b>0</b>	<b>1</b>	<b>0</b>	<b>2</b>	<b>11</b>	<b>8</b>	<b>24</b>	<b>-72%</b>	<b>2 734</b>	<b>46%</b>

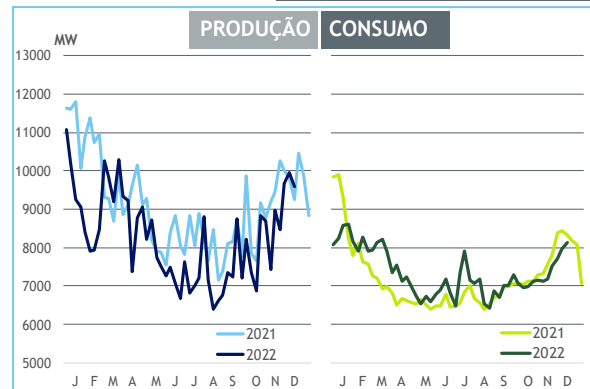
POTÊNCIA MÁXIMA [MW]

SEMANA 49

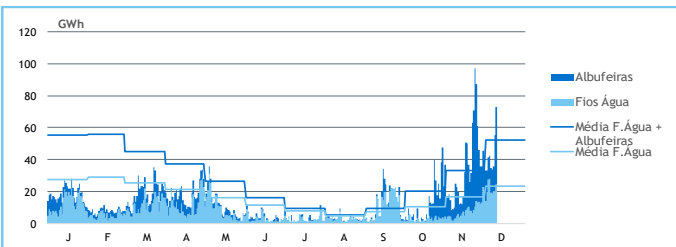
ANO

	2022	22-21	2022	22/21
<b>CONSUMO</b>	<b>8 142</b>	<b>-193</b>	<b>8 595</b>	<b>-13%</b>
<b>PRODUÇÃO</b>	<b>9 592</b>	<b>344</b>	<b>11 082</b>	<b>-6%</b>
Hídrica	4 906	1 162	5 492	-4%
Mini-Hídrica	315	167	328	-13%
Eólica	4 149	-346	4 785	2%
Biomassa	365	-68	457	4%
Fotovoltaica	767	-14	1 325	48%
Ondas	-	-	-	-
Gás Natural - Ciclo Combinado	2 844	-7	3 289	-12%
Gás Natural - Cogeração	415	50	441	-34%
Outra Térmica	31	0	32	-8%
Importação	1 891	-2 158	4 799	5%
Exportação	2 189	262	3 658	-6%

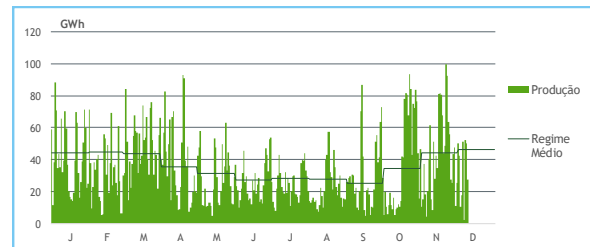
PONTAS SEMANAIS



AFLUÊNCIAS DIÁRIAS



EÓLICA DIÁRIA



HIDRAULICIDADE [GWh]

	sab	dom	2ª f	3ª f	4ª f	5ª f	6ª f	Total
<b>AFLUÊNCIA</b>	<b>41</b>	<b>42</b>	<b>35</b>	<b>34</b>	<b>36</b>	<b>55</b>	<b>73</b>	<b>316</b>
Fios de Água	27	28	19	19	20	20	24	157
Albufeiras	14	15	16	15	16	35	49	159
<b>DESCARREGAMENTOS</b>	<b>1</b>	<b>1</b>	<b>1</b>	<b>1</b>	<b>1</b>	<b>1</b>	<b>1</b>	<b>6</b>
<b>ARMAZENAMENTO</b>	<b>1 499</b>	<b>1 486</b>	<b>1 483</b>	<b>1 472</b>	<b>1 473</b>	<b>1 495</b>	<b>1 524</b>	

ARMAZENAMENTO

